

UN TIERS-LIEU À MAGNY-LES-HX : LES BESOINS DES HABITANTS

La ville de Magny-les-Hameaux, avec le soutien du Parc naturel, a fait circuler un questionnaire et a organisé un atelier pour comprendre les besoins et les attentes des citoyens pour un tiers-lieu sur Magny-les-Hameaux.

164 répondants au questionnaire
20 participants à l'atelier

LES GRANDS BESOINS :



APPRENDRE
des choses

RENCONTRER
de nouvelles personnes



Détail des réponses (Elles étaient limitées à trois choix) : Apprendre des choses (115 répondants/164), rencontrer de nouvelles personnes (91 répondants), se divertir (47), organiser soi-même des événements (41), se retrouver avec les personnes que l'on connaît (40), se détendre (30).

LES POINTS MARQUANTS APPARUS LORS DE L'ATELIER



besoin d'un usage libre

"Je m'imagine entrer dans le lieu à l'improviste, et y trouver quelque chose à faire."

pas besoins d'inscription à l'avance aux activités

horaires larges

Un lieu toujours animé

entrée libre



mise à disposition de jeux simples

jeux en bois

jeux de société

le besoin d'une aide pour engager la conversation



LES ESPACES DEMANDÉS :

UNE SALLE DE CONFÉRENCES par 108 répondants



+36 personnes se déclarent prêtes à intervenir sur scène

2 personnes sur 3 veulent y assister

les répondants se proposent d'intervenir pour

des conférences pros (36 pers.)

des spectacles (6 pers.)

des animations de débats

25 personnes demandent des conférences sur l'écologie

Détail des réponses : Pour une utilisation professionnelle, 94 personnes veulent assister aux conférences et 36 veulent en donner. Pour une utilisation loisir, 108 personnes veulent assister aux conférences et 23 veulent en donner.

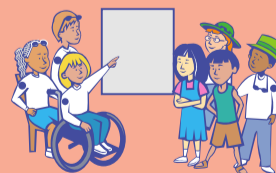
Détail des autres thèmes demandés spontanément par les répondants : bricolage (15 fois), sciences (12 fois), histoire (7 fois), économie (6 fois), jardinage (6 fois)...

LES POINTS MARQUANTS APPARUS LORS DE L'ATELIER

répond aux deux besoin d'apprendre & rencontrer

idée de prioriser les conférences-débats projections-débats

adhésion annuelle de 30 € ou 50€, ou tarif par conférence de 5 € ou 10€



LE CONSEIL DU PARC

Les conférences-débats ou projections-débats sont des formats intéressants à mettre en place. L'organisation reste simple et peut partir de la demande d'un citoyen, pas besoin d'intervenant. Cela permet également d'avoir une programmation d'événements plus récurrents. Enfin, c'est un format qui favorise le dialogue et donc les rencontres, qui correspond au 2e besoin des habitants (sondage) !



UN FABLAB par 90 répondants

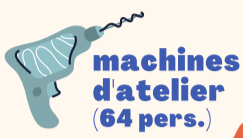


pratique mensuelle : 46 pers.
pratique annuelle : 32 pers.
pratique hebdo : 10 pers.

PRIX PSYCHOLOGIQUE



5 € - 15€
la demie-journée
31 € - 50€
la carte prépayée
de 10 demies-journées
50 € à 150€
l'abonnement annuel

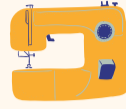


machines
d'atelier
(64 pers.)

LES MACHINES LES + DEMANDÉES



imprimantes
3D
(63 pers.)



machines à
coudre &
brodeuses
(50 pers.)



découpeuse
laser
(46 pers.)



scanner
3D
(40 pers.)

UNE RESSOURCERIE par 134 répondants

LES OBJETS DEMANDÉS :

- 1 mobilier
- 2 outils
- 3 vêtements
- 4 jeux de société
- 5 livres
- 6 électroménager et informatique



Détail des réponses : 134 personnes sur 164 sont intéressées par une ressourcerie. Elles y cherchent : du mobilier (64 pers.), outils (60), vêtements (53), jeux de société (52), livres (50), électroménager et informatique (51), objets déco (48).

ATTENTION ENJEU COMMUNICATION

1/3 des sondés
ne connaissent pas
le mot
"ressourcerie"



LE POINT MARQUANT APPARU LORS DE L'ATELIER

idée d'y
récupérer les
matériaux

pour le fablab

pour tous les habitants et
habitantes bricoleuses

ressourcerie thématique

évite le gâchis : besoin peu
couvert par les assos

LE CONSEIL DU PARC

Selon l'espace disponible, il faudra peut-être se limiter à certains *items* et devenir alors une "recyclerie" (ressourcerie thématique).

Il est donc possible de retirer les outils et les jeux de sociétés. En effet, les outils pourront être présents dans le fablab, et les jeux de sociétés, eux, en libre accès dans le lieu.

Les outils et les jeux sont "rarement" donnés (ou mauvais état)



UN ESPACE COWORKING par 61 actifs sur 115

FRÉQUENTATION



9 pers.

l'utiliseraient

3 jours ou + par semaine ≈ 75€/ mois

29 pers.

l'utiliseraient

1 à 2 jours par semaine ≈ 40€/ mois

24 pers.

l'utiliseraient

quelques fois par mois ≈ 22€/ mois

50% des actifs
sont intéressés

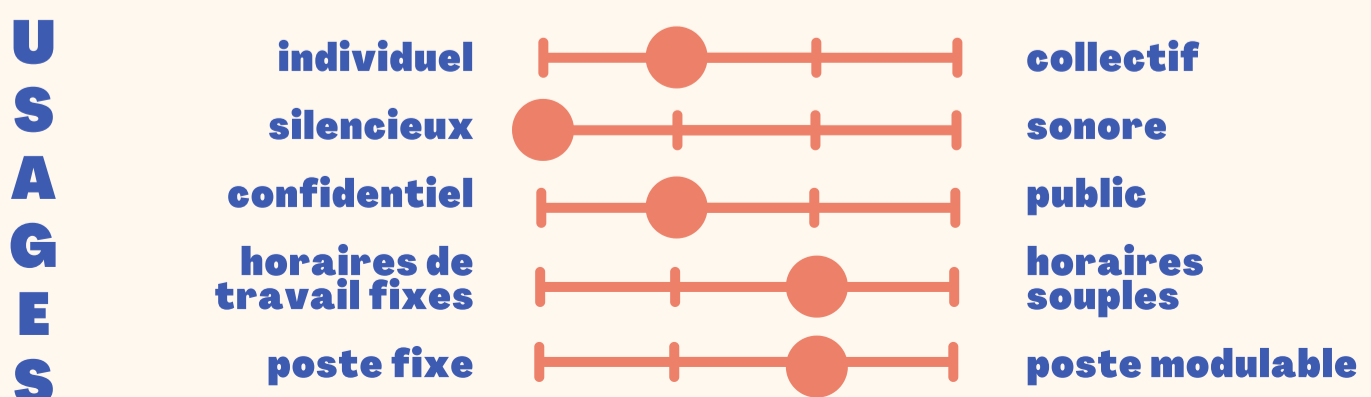
2/3 des indépendants

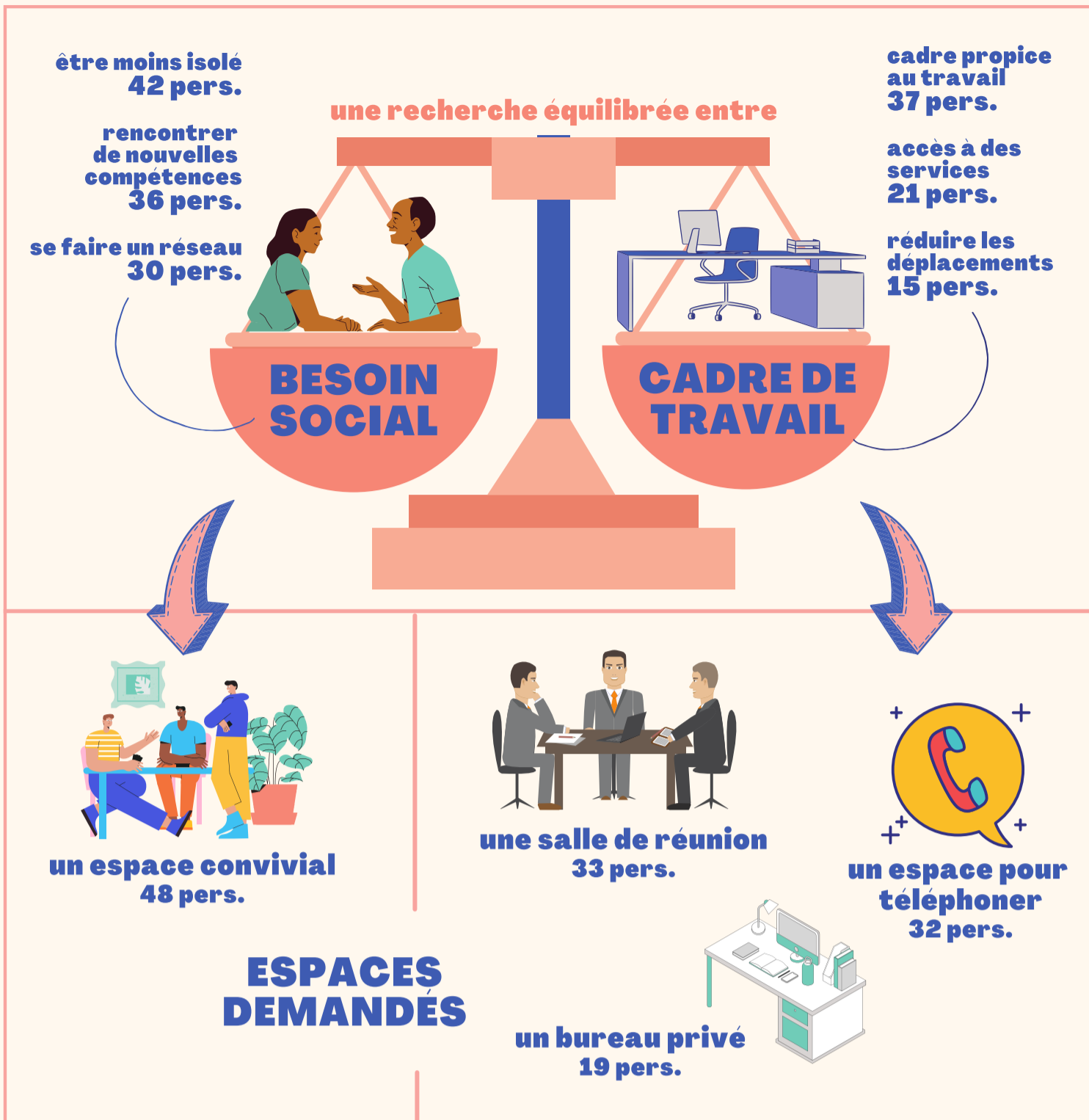


1/2 des employés



Détail des réponses : 61 actifs intéressés sur 115 actifs sondés ; 26 indépendants intéressés sur 44 ; 35 employés intéressés sur 71.





- ## FREINS À L'UTILISATION
- 1 **le coût** 49 pers.
 - 2 **mauvaise connexion internet** 47 pers.
 - 3 **temps d'accès** 34 pers.
 - 4 **gêne / bruit** 20 pers.
 - 5 **manque de convivialité** 10 pers.
 - 6 **employeur ne le permettant pas** 9 pers.
 - 7 **manque de services** 9 pers.

LES POINTS MARQUANTS APPARUS LORS DE L'ATELIER



LE CONSEIL DU PARC

Les besoins des salariés et des indépendants sont très différents, et leur fonctionnement aussi. Les regrouper dans un même lieu est un défi mais aussi une richesse pour les uns comme pour les autres. En effet ce sont deux mondes qui se côtoient peu : pendant l'atelier, beaucoup d'étonnement est ressorti de la part des uns en apprenant les besoins des autres. Rencontrer des personnes différentes est ce que les gens viennent chercher dans un tiers-lieux.

Les résultats du sondage sont à considérer comme un ensemble. Même si le manque de convivialité et le bruit ne ressortent pas comme les freins les plus importants, dans la pratique ils le seront : les usagers viennent en coworking pour combler leur besoin de sociabiliser, et ont un usage plutôt individuel et silencieux du lieu.