



SEPTEMBRE
DÉCEMBRE 2018

BAZOCHES

LES BRÉVIAIRES-LE PERRY

LE MESNIL-SAINT-DENIS

POIGNY-LA-FORÊT

SAINT-LÉGER-EN-YVELINES

LE TREMBLAY-SUR-MAULDRE

SONCHAMP

CERNAY-SENLISSE



AUX.ARTISTES
LE.PATRIMOINE!

10.LIEUX
10.ARTISTES
MAI-DECEMBRE 2018



UN PRINTEMPS CULTUREL DÉJÀ TRÈS RICHE

Plus de 5 000 personnes ont déjà pu profiter des premières propositions artistiques dévoilées durant les mois de mai et juin.

Jardin Parasol

De fin mai à mi-juin, la plasticienne Cécile Dachary nous a fait redécouvrir le parterre du château de Saint-Jean-de-Beuregard. Ses 100 parasols, reprenant les motifs des jardins à la française, ont sublimé la vue qu'offre la terrasse sur la vallée.



Miroirs et résonances

Jean-Yves Cousseau et Isabelle Olivier nous ont offert une soirée poétique et conviviale à l'occasion d'une déambulation musicale et visuelle, dans les rues de Rochefort. Les photos montrées lors de la balade, sur le thème des mains, fil rouge du projet, sont exposées à la bibliothèque de Rochefort jusqu'au 15 septembre 2018.



Un jardin citoyen européen

Cette création participative d'un jardin en mémoire de Jean Monnet par l'association Paradoisos a été lancée. Le premier parterre est achevé grâce à la collaboration de plus de 70 bénévoles. Suivez son fleurissement et son achèvement jusqu'en septembre.



2018, une année culturelle



A l'occasion de la réalisation de son annuaire culturel, le Parc a souhaité valoriser, tout au long de l'année 2018, les lieux et acteurs culturels du territoire autour de plusieurs projets parallèles cofinancés par la DRAC Ile-de-France : d'une part, la fédération des bibliothèques autour d'un projet commun d'écriture intitulé **Histoires d'ici** ; d'autre part, la mobilisation des **équipements culturels** autour d'un projet commun sur la thématique du jardin les 29 et 30 septembre prochains, et enfin, la valorisation de **10 sites patrimoniaux** par des acteurs artistiques et culturels du territoire.

Aux artistes, le patrimoine ! est donc l'occasion de montrer la richesse et la variété des lieux patrimoniaux du Parc, au-delà des sites touristiques bien connus et balisés. Ce programme est une invitation à la découverte de lieux chargés d'histoire, des sites aussi bien archéologiques que bâtis ou au fort accent naturel et paysager. Pour agrémente cette découverte, ont été sélectionnées **10 propositions artistiques** proposant un nouveau regard sur les lieux, une libre interprétation de leurs caractéristiques, une manière aussi de souligner les talents des acteurs culturels du territoire.

Depuis mai, les sites se dévoilent à vous peu à peu. Vous avez pu profiter de *Jardin Parasol*, *Un jardin citoyen européen*, *Miroirs et résonances*. Venez découvrir cet automne les autres sites et les œuvres qui les valorisent.

Véronique Boone,

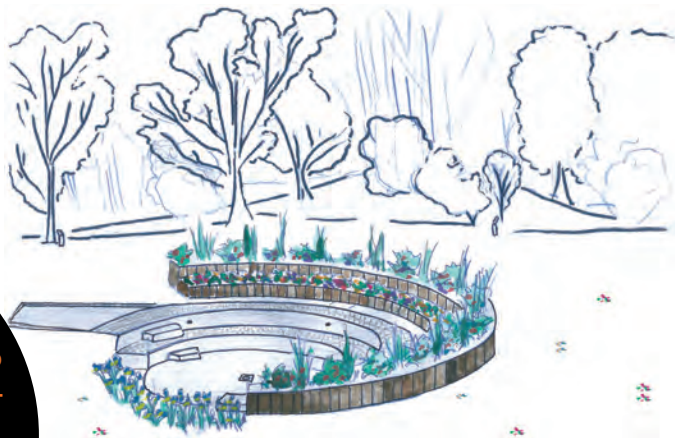
Adjointe au maire de Jouars-Pontchartrain,
Présidente de la commission *Patrimoine Culture* du Parc.



Un jardin citoyen européen

[ça continue...]

Saviez-vous qu'il existe un « parlement des plantes européennes » ? Dans le parc de la maison de Bazoches, venez découvrir cette création collaborative de l'association Paradeisos - jardins européens initiée en juin dernier. Cet hémicycle végétal, floral et fruitier est une évocation de la mémoire de Jean Monnet et de l'héritage culturel et paysager européen.



« Une ancienne ferme yvelinoise où l'avenir de l'Europe s'est joué »

Jean Monnet a acheté en 1945 cette pittoresque chaumière. Le charme et la situation de ce lieu convenaient à son habitude de réfléchir dans la nature et de marcher dans les bois tôt le matin. Dans cette maison nichée au creux des plaines de l'Île-de-France, il s'est entretenu de l'avenir de l'Europe avec les plus hauts responsables de son temps. C'est là qu'il a rédigé avec ses collaborateurs, en 1950, la déclaration historique que Robert Schuman adressera à l'Europe, proposant la création de la CECA et jetant ainsi les bases de la Communauté Européenne. Jean Monnet est décédé dans sa maison de Bazoches le 16 mars 1979.

PRATIQUE

- **HORAIRES** : Lundi-vendredi : 10h-17h ; Samedi : 13h-18h ; Dimanche : 10h-18h
- **ADRESSE** : 7, chemin du Vieux Pressoir, Houjarray, 78490 Bazoches-sur-Guyonne

OÙ ?

MAISON
JEAN MONNET
BAZOUCHES

QUAND ?

jusqu'au
30 septembre



Les temps de l'étang

Que diriez-vous d'une projection au bord de l'eau ? Alexis Boullay vous propose une rencontre entre de la musique live et de la vidéo en plein air, pour un hommage à la nature. *Les temps de l'étang* est un film sur la vie. Des prises de vue des étangs de Hollande, réalisées durant trois ans, dont certaines accélérées, construisent cette ode écologique. Trois musiciens exceptionnels, François Michel, Glenn Marzin, Mathieu Goulin, jouent en live pour accompagner la projection. Une expérience auditive et visuelle pour se plonger, in situ, dans une contemplation hypnotique.



Des réserves d'eau pour Versailles

Autrefois aménagés pour alimenter les jardins et fontaines de Versailles, ces six étangs, situés au cœur de la forêt de Rambouillet, servent aujourd'hui à la gestion des eaux des 6500 hectares du plateau entre Rambouillet et Saint-Quentin-en-Yvelines. Ils forment une succession de plans d'eau sur 5km, communiquant les uns avec les autres par écoulement gravitaire, alimentés par un système de fossés et de rigoles, drainant les plateaux agricoles et forestiers du massif. Ce projet titanesque, destiné à l'organisation des fêtes somptueuses de Versailles, a ainsi paradoxalement permis l'exploitation de terres impropres à la culture. Depuis 1977, le système n'alimente plus le domaine de Versailles et les étangs sont devenus un milieu naturel privilégié, notamment pour les oiseaux.



Découverte accompagnée. Voir page 12

OÙ ?

ÉTANGS
DE HOLLANDE
LES BRÉVIAIRES -
LE PERRAY

QUAND ?

7 septembre

PRATIQUE

- **HORAIRES** : 19h : pique-nique sorti du sac, pas de restauration sur place ; 20h : verre de l'amitié ; 21h : projection. Apporter couvertures pour votre installation sur le sol et tenues chaudes pour la fraîcheur de la soirée. En cas de mauvais temps (pluie/vent fort), repli à la salle des fêtes de la Mare au Loup au Perray-en-Yvelines
- **ADRESSE** : Base de loisirs, Route des Étangs de Hollande, 78610 Les Bréviaires



Polyphonie chromatique, Champs et terre de labours

Avez-vous déjà observé ce damier coloré que forment les champs sur les plateaux cultivés et leur variation de couleurs au fil des saisons ? Valérie Loiseau a choisi la gravure pour évoquer ce nuancier rythmé et lumineux grâce à 16 grands formats placés sur les ouvertures de la ferme de Beaurain. Visible de loin, depuis les champs, cette polyphonie chromatique s'apprécie aussi de près, la matière des œuvres révélant de subtiles nuances végétales.

www.loiseauval.fr



OÙ ?
**FERME
DE BEURAIN
LE MESNIL-
SAINT-DENIS**

QUAND ?
du 15 septembre
au 9 octobre



Plus de 8 siècles d'histoire...

La ferme de Beaurain, située sur le plateau céréalier du Mesnil-Saint-Denis, est une ancienne exploitation seigneuriale liée à l'habitat des seigneurs du Mesnil dont le château est tout proche. En effet, elle est bâtie sur l'emprise d'une ancienne maison fortifiée mentionnée dès le 13^e siècle. Cette dernière est probablement détruite au 17^e siècle suite à la construction du château du Mesnil, actuelle mairie, qui la remplace au titre de siège du fief de Beaurain. Il subsiste de cette ancienne forteresse un mur à contreforts et les restes d'un fossé à l'Est de la cour. Une ferme a ensuite été construite à cet emplacement pour les besoins du château, modernisée et régularisée au cours du 19^e siècle.



Découverte accompagnée. Voir page 12

PRATIQUE

- **HORAIRES** : accès libre
- **ADRESSE** : Ferme de Beaurain, 78320 Le Mesnil-Saint-Denis. En face de la mairie



Poétique de la ruine

Avez-vous peur des fantômes ? Imaginez une maquette blanche, pure, légère et aérienne qui plane au milieu de la forêt. A côté d'elle, une ruine. La pièce, suspendue sur fond de pierres et de nature, apparaît comme le double idéalisé ou le reflet poétisé de l'original, de cette chapelle qui survit au milieu des bois. Chaque façade reconstruite est remplie de motifs ajourés, inspirés des enluminures des livres d'heures : une transposition contemporaine de ce souvenir par Cécile Dachary.

www.instagram.com/cecile_dachary/



OÙ ?
**ABBAYE DES
MOULINEAUX
POIGNY-LA-FORÊT**

QUAND ?
15 + 16 + 23
et 30 septembre



Un des seuls témoins de l'ordre de Grandmont en Ile-de-France

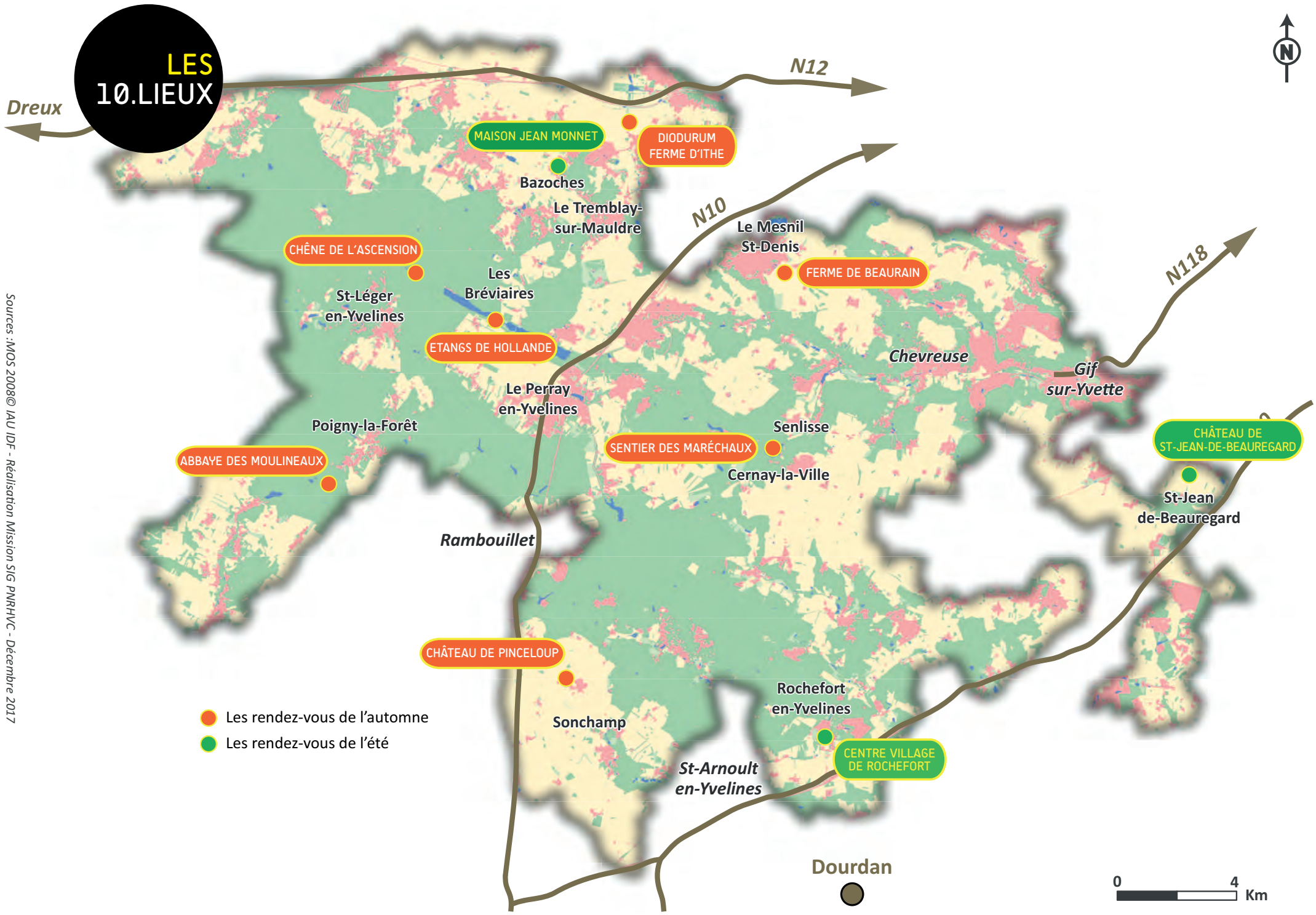
L'ordre de Grandmont, fondé au 12^e siècle, cherchait à retrouver la vie des ermites des premiers chrétiens et s'inscrivait contre le confort déployé dans certaines communautés religieuses. A la fin du 13^e siècle, on estime à 160 maisons créées dont le prieuré de Notre-Dame-des-Moulineaux, grâce au soutien du seigneur de Montfort. Très délabré après les guerres de religion, le site tombe définitivement en ruine en 1643. Il ne subsiste aujourd'hui que le carré des murs d'enceinte, la chapelle en son cœur et quelques aménagements comme les étuves. Mais ces restes du chevet en élévation sont un témoin rare d'un ordre monastique marquant et leur émergence au milieu des bois leur confère un caractère très romantique

PRATIQUE

- **HORAIRES** : 15 et 16 septembre : 10h-18h ; 23 et 30 septembre : 10h-12h ; 14h-17h
- **ADRESSE** : D107, en direction de Guiperreux : suivre les fléchages. Tenue de plein air conseillée



Découverte accompagnée. Voir page 12



LES 10.LIEUX

Dreux

MAISON JEAN MONNET

DIODURUM
FERME D'ITHE

Bazoches

Le Tremblay-
sur-Mauldre

N10

Le Mesnil
St-Denis

FERME DE BEAURAIN

CHÊNE DE L'ASCENSION

St-Léger
en-Yvelines

Les
Bréviaires

ETANGS DE HOLLANDE

Le Perray
en-Yvelines

Chevreuse

Gif
sur-Yvette

CHÂTEAU DE
ST-JEAN-DE-BEAUREGARD

Poigny-la-Forêt

ABBAYE DES MOULINEAUX

SENTIER DES MARÉCHAUX

Senlisse

Cernay-la-Ville

St-Jean
de-Beauregard

Rambouillet

CHÂTEAU DE PINCELOUP

Sonchamp

Rochefort
en-Yvelines

CENTRE VILLAGE
DE ROCHEFORT

St-Arnoult
en-Yvelines

Dourdan

- Les rendez-vous de l'automne
- Les rendez-vous de l'été

0 4 Km



Nous aimons faire des histoires

N'avez-vous jamais rêvé d'une veillée « comme avant », sous un arbre ? La Compagnie *Les Armoires Pleines* vous invite à vivre cette expérience, en pleine nature, au cœur de la forêt de Rambouillet. A partir d'anecdotes et de légendes collectées auprès des habitants et des usagers de la forêt, un récit imaginaire entourant le fameux Chêne de l'Ascension est donné. Une balade introductive à partir de **3 lieux de rendez-vous,**

gardés secrets, vous fait progressivement entrer dans l'atmosphère forestière, avant un retour au son du brame du cerf... Que l'histoire commence...

www.lesarmoirespleines.com



OÙ ?
NON LOIN DU
CHÊNE DE
L'ASCENSION
SAINT-LÉGER-
EN-YVELINES

QUAND ?
29 septembre



Classé « arbre remarquable »

Le chêne de l'Ascension, situé sur le versant nord de la vallée des ponts Quentin, est un des arbres remarquables du massif forestier de Rambouillet. Ce chêne pédonculé a des dimensions impressionnantes : 1.55m de diamètre et 26m de haut. Mais il est surtout majestueux par son port, son haut fut et son houppier très équilibré.

PRATIQUE

- **HORAIRES :** 20h30-22h.
Tenue de marche et vêtements chauds conseillés.
- **ADRESSE :** Lieux de rendez-vous précisés lors de la réservation : 01 30 52 09 09



Découverte accompagnée. Voir page 12



Musique à la croisée des époques et des chemins

Souhaiteriez-vous revisiter la longue histoire révélée par le site de la ferme d'Ithe, pas seulement par un exposé, mais aussi au travers de la musique ? Plongez dans les différentes périodes musicales traversées depuis l'Antiquité, grâce aux intervenants du Conservatoire de musique et de danse de Jouars-Pontchartrain, en commençant par une balade historique et chantée dans la plaine où se déployait la cité gallo-romaine de Diodurum.

www.cmdjp.net



OÙ ?
DIODURUM
LE TREMBLAY-
SUR-MAULDRE

QUAND ?
30 septembre



De l'époque gallo-romaine à aujourd'hui ...

Autour de la ferme d'Ithe, à la croisée des voies Beauvais-Chartres et Lutèce-Dreux, se trouvait à l'époque gallo-romaine une cité commerciale, artisanale et animée : Diodurum. Elle est abandonnée au 4^e siècle par ses habitants, recherchant plus de sécurité sur les hauteurs, auprès des seigneurs des alentours. Au 12^e siècle, les moines cisterciens, issus de l'abbaye des Vaux de Cernay, établissent et exploitent une dépendance agricole sur les vestiges de la cité. Au 17^e siècle, le seigneur Phelypeaux rachète la ferme et l'agrandit. Toujours en exploitation au milieu du 20^e siècle, le site est peu à peu laissé à l'abandon. Depuis le percement de la RN12, des fouilles archéologiques sont réalisées régulièrement sur le site de l'ancienne ferme.

apsadiodurum.wifeo.com

PRATIQUE

- **HORAIRES :** 14h-18h
- **ADRESSE :** Lieux de rendez-vous précisés à l'inscription : 01 30 52 09 09



Trait d'union

Tendez l'oreille... Poètes et auteurs vous parlent des jardins... Suivez l'installation de mots qui habille la galerie du rez-de chaussée du château. A travers les voix des élèves de l'école Le Nôtre et leurs choix de textes, l'équipe de la maison Elsa Triolet-Aragon a imaginé ce fil rouge poétique, sonore et graphique, pour faire écho au lieu, à son parc et aux formations d'horticulture dispensées sur place.

www.maison-triolet-aragon.com



OÙ ?
CHÂTEAU DE PINCELOUP SONCHAMP

QUAND ?
du 6 octobre
au 4 novembre



Un lieu d'éducation

Le château de Pinceloup est reconstruit par Eugène Thome, ingénieur en bâtiment sous Napoléon III, vers 1900 sur les bases d'un précédent château du début du 17^e siècle. Le parc est vraisemblablement réalisé par Louis Varé. C'est un château de style Louis XIII en brique et pierre. Aujourd'hui propriété de la ville de Paris, le château accueille l'école Le Nôtre, créée en 1882, dont la vocation est depuis l'origine la formation aux métiers de l'horticulture. Les jeunes, en difficulté familiale, y apprennent donc l'horticulture, mais aussi l'hôtellerie-restauration ou la plomberie. L'internat se trouve dans le château et les ateliers se déroulent dans les communs.

PRATIQUE

- **HORAIRES** : les mercredis, samedis et dimanches, 10h-12h ; 14h-17h
- **ADRESSE** : Domaine de Pinceloup, 78120 Sonchamp



Souvenirs de la carrière

Mettez vos pas dans ceux des carriers qui logeaient à Cernay et se rendaient chaque jour à la carrière en passant devant l'étang. Comme eux, traversez la forêt et suivez ce parcours sonore et visuel créé par Jean Guevel pour évoquer ce que fut le travail de ces hommes. Au front de taille du grès, toujours visible, répond le grès du potier, ses formes, ses teintes, ses sonorités. A la verticalité des arbres répond ces pièces tubulaires emboîtées et sonores dont les résonances repeuplent la forêt d'une présence disparue.

Carte disponible sur le site du Parc, rubrique : « Une autre vie s'invente ici », onglet : Vie sociale et culturelle/2018-année-culturelle



OÙ ?
SENTIER DES MARÉCHAUX CERNAY-SENLISSE

QUAND ?
du 6 octobre
au 30 décembre



Une carrière qui alimentait Paris en pavés

PRATIQUE

- **HORAIRES** : accès libre
- **ADRESSE** : Parking Léopold, D91, Cernay-la-Ville
- **Départ du cheminement** : Statue de Pelouse, près de l'étang de Cernay. Suivre Sentier des Maréchaux (Accès direct à la carrière possible par le parking de Cambuse à Senlisse)
- **Durée du parcours artistique** : environ 1h aller/retour. Prévoir chaussures adaptées.

Situées en bordure du plateau nord qui domine les Vaux de Cernay, les anciennes carrières de grès du Bois des Maréchaux offrent une balade au travers des temps géologiques : dalles de grès, sable de Fontainebleau, pierre meulière sont visibles et expliqués. L'ensemble du parcours est aussi l'occasion de découvrir la vie des carriers qui durant quelques décennies ont, ici et là sur le territoire du Parc, fait retentir le bruit des marteaux et burins pour la taille des pavés de grès, qui ont fourni les rues de la capitale.



Découverte accompagnée. Voir page 12

DES RANDONNÉES POUR DÉCOUVRIR LES LIEUX ET LES PROPOSITIONS ARTISTIQUES

OÙ ?
LIEU DE RENDEZ-
VOUS PRÉCISE AU
MOMENT DE
L'INSCRIPTION

QUAND ?
29 septembre,
8h-22h



Marche et... rêve

Venez vivre une journée d'immersion en forêt : réveil de la nature et petit déjeuner au bord de l'eau, déjeuner dans les ruines d'une abbaye perdue, dîner et veillée sous un des plus beaux chênes de la forêt de Rambouillet, et retour au son du brame du cerf...

PRATIQUE

Sur réservation : 01 30 52 09 09
[35 places disponibles]

Rendez-vous à 8h, avec les pique-nique du midi et du soir (petit-déjeuner et boisson du soir offerts). Prévoir chaussures de marche et vêtements adaptés à la météo.

Parcours total de 29 km, en trois étapes, sans difficulté. Visites commentées des 3 sites traversés et accueil par les artistes.

OÙ ?
DÉPART À
L'AIGUILLAGE,
FACE AU RER B
DE ST-RÉMY-LES-
CHEVREUSE

QUAND ?
6 octobre,
10h-16h



Roue libre vers l'art

Depuis l'Aiguillage (La Maison du Tourisme et l'Eco-mobilité), à St-Rémy-lès-Chevreuse, lancez-vous à vélo à la découverte des installations de Valérie Loiseau à la ferme de Beaurain et de Jean Guevel, au Sentier des Maréchaux.

Du plateau à la vallée, le long des chemins forestiers, il n'y a qu'un tour de pédalier pour vous plonger dans l'art !

PRATIQUE

Inscription préalable au 01 30 52 09 09.
[20 places disponibles]

Possibilité de location de vélos électriques sur réservation.

Randonnée guidée et commentée de 34 km. Pique-nique sorti du sac. Prévoir des vêtements confortables et imperméables en cas de pluie.



Certains projets ne peuvent se réaliser que grâce à la mobilisation militante et impliquée de certains partenaires. L'entreprise d'élagage JEV est de ceux-là. Nous la remercions pour son généreux mécénat et son professionnalisme. Retrouvez-la sur le site internet <http://www.jev.fr>

**ACCÈS LIBRE
ET GRATUIT**

**Retrouvez toutes les animations
autour des lieux et des propositions artistiques sur :**

<https://www.parc-naturel/chevreuse.fr>

Rubrique : « Une autre vie sinvente ici »,

onglet : Vie sociale et culturelle/2018-année-culturelle

Renseignements : 01 30 52 09 09



*** île de France**