



19,20,21
JUN 2019

9^{es} assises nationales de la Biodiversité

www.assises-biodiversite.com

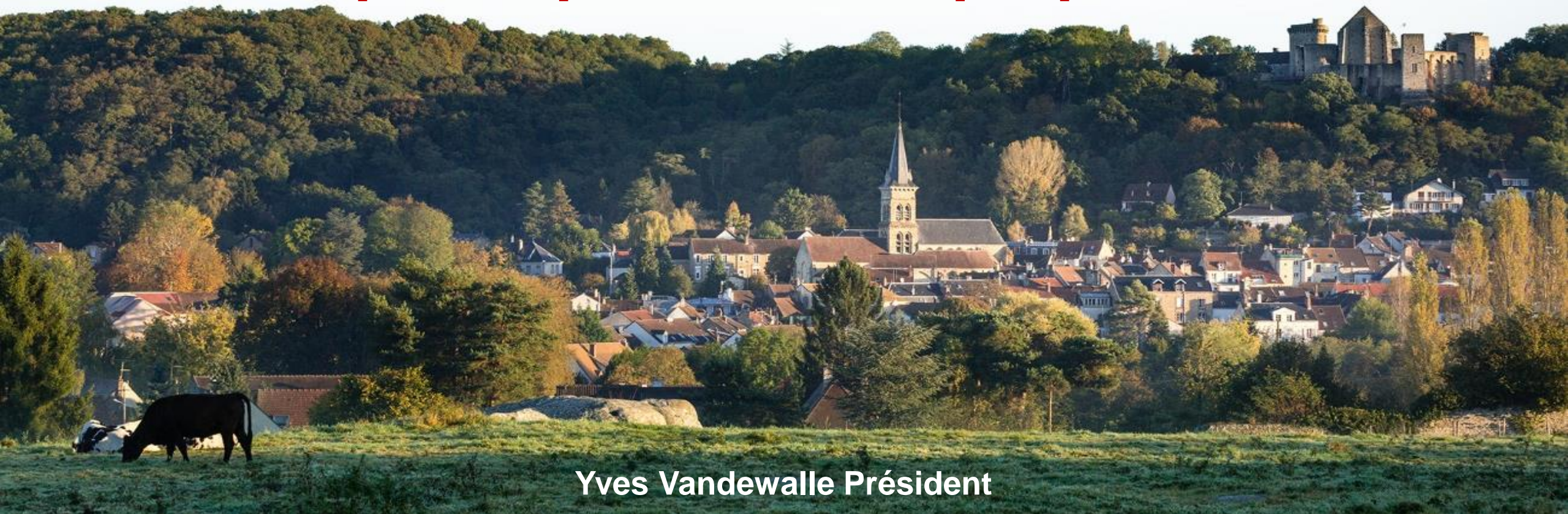
#ANBiodiv

MASSY
Palais des congrès
Paris-Saclay

 Ile de France



Le PNR Haute Vallée de Chevreuse **Un parc aux portes de la métropole parisienne**



Yves Vandewalle Président

54 Parcs naturels régionaux de France



9,3 millions ha

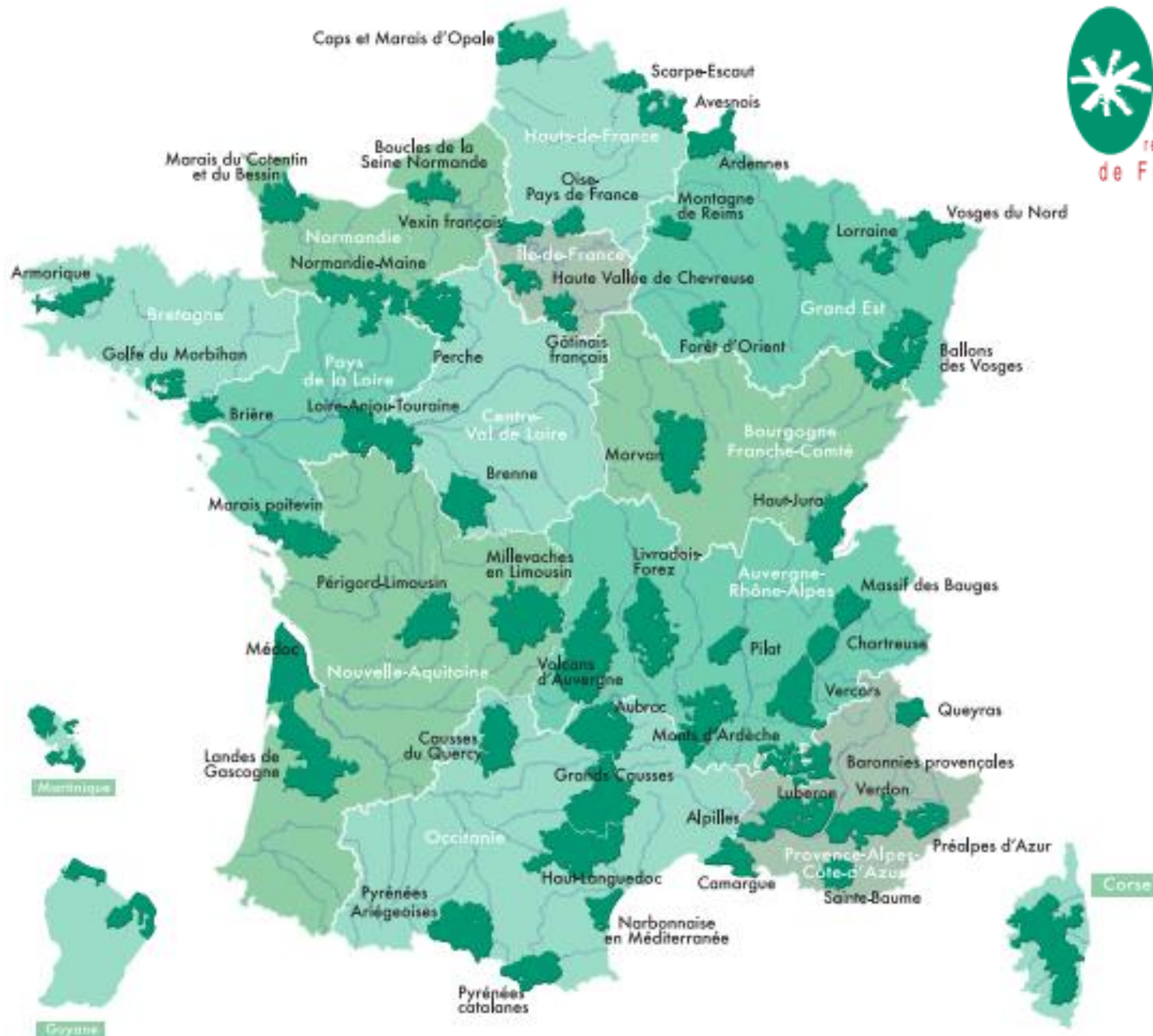
15,3% du territoire
français

4,1 millions
habitants

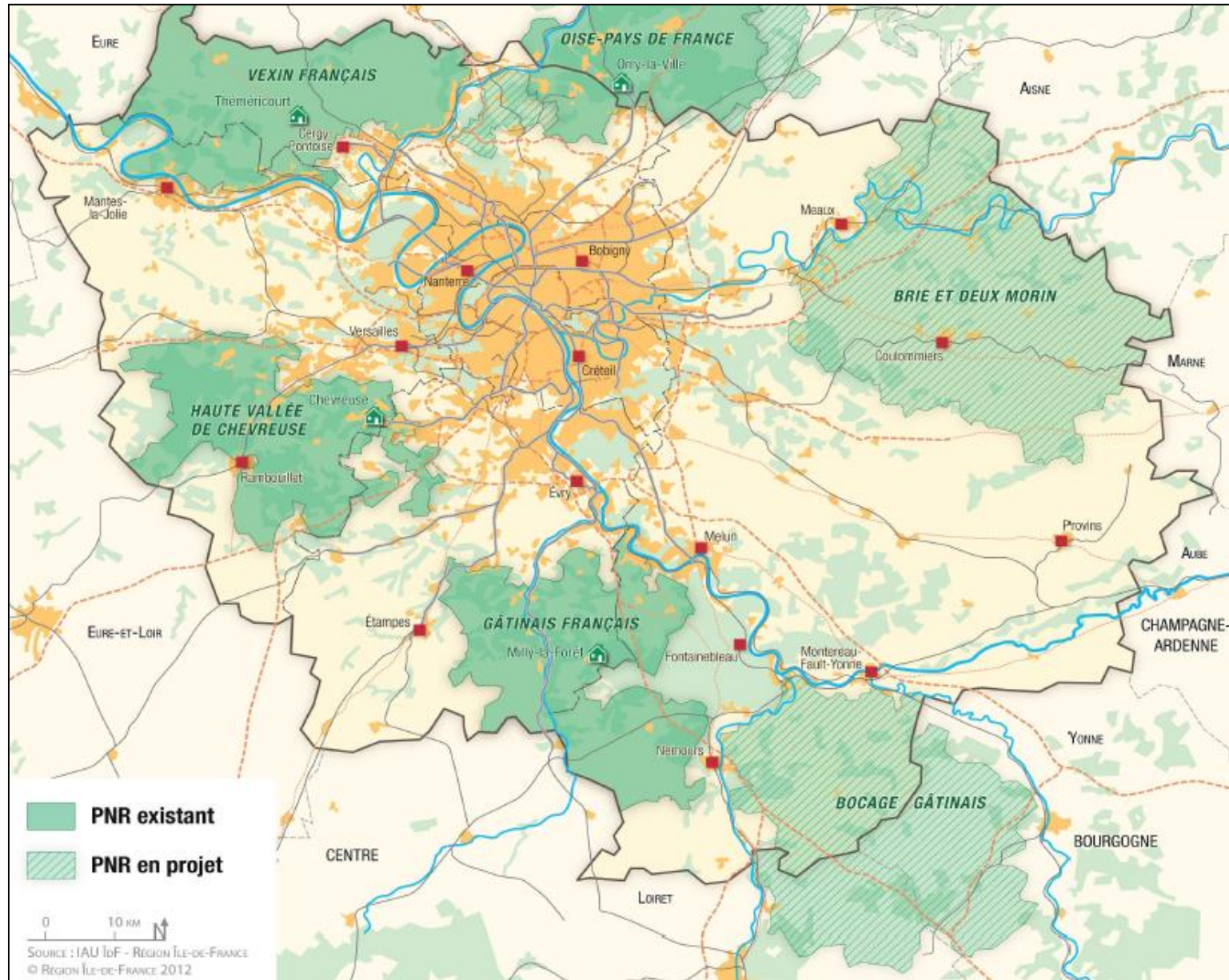
4 450 communes

12 régions

74 départements



Les Parcs naturels régionaux d'Île-de-France



Missions des Parcs

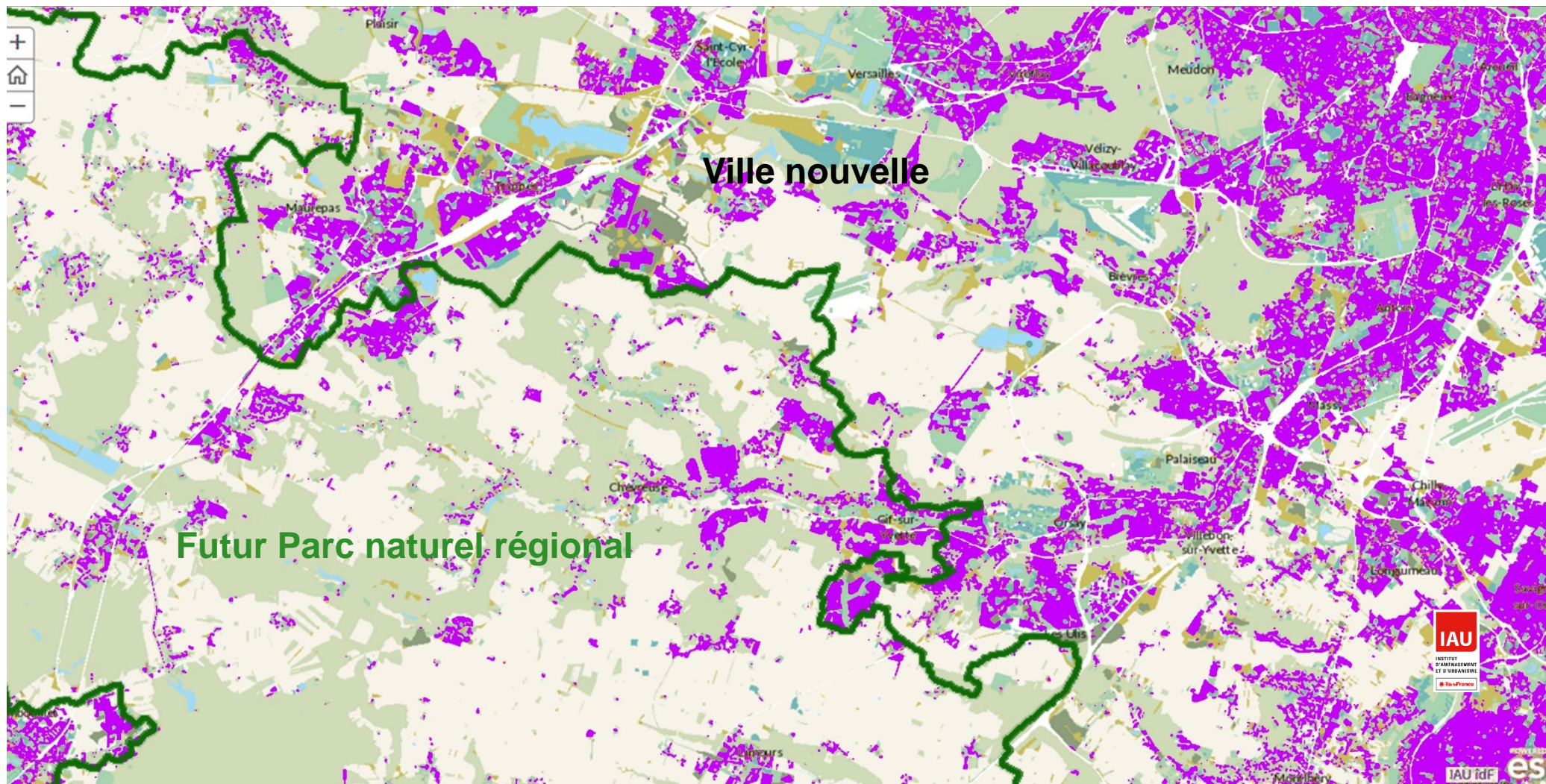
- Contribuer à l'aménagement durable du Territoire
- Préserver, valoriser les patrimoines naturels, culturels et architecturaux
- Contribuer au développement économique, social, culturel et promouvoir la qualité de la vie
- Accueillir, sensibiliser le public
- Expérimenter, innover, mener des opérations exemplaires

 **île de France**



La maîtrise de l'urbanisation, un enjeu fort dès la création du Parc

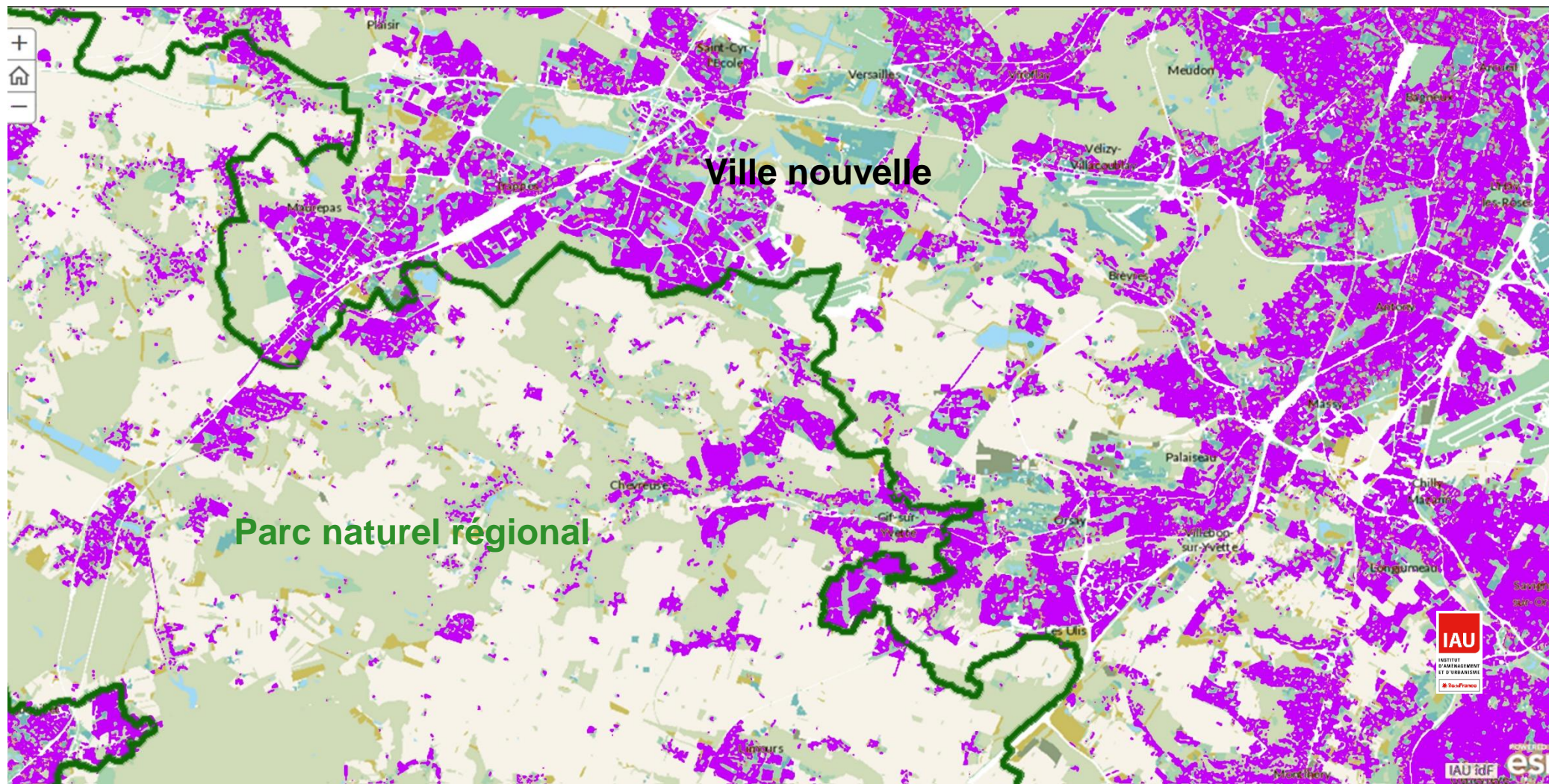
Occupation des sols en 1982



Création du Parc en 1985 en réaction à l'émergence de la ville nouvelle de Saint Quentin en Yvelines

La maîtrise de l'urbanisation, un enjeu fort dès la création du Parc

Occupation des sols en 2017



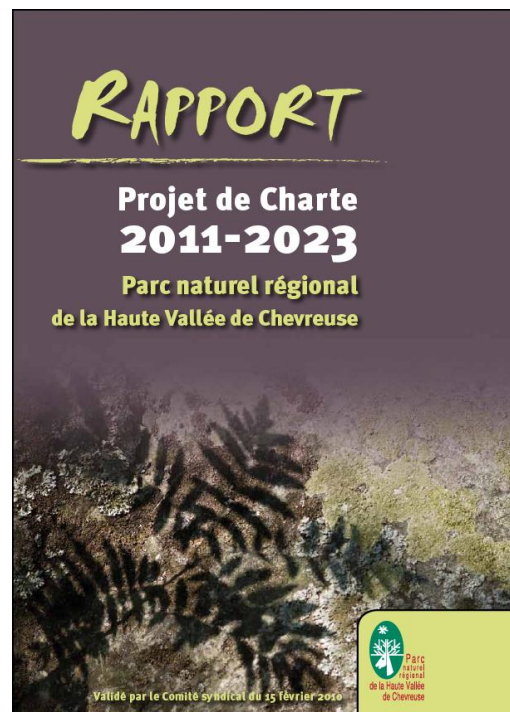
Le Parc : un peu plus de 10% de surfaces urbanisées, près de 50% de forêts, 40% d'espaces ouverts

Qu'est ce qu'une Charte de Parc ?

Un projet de territoire sur **15 ans** pour un **développement durable** fondé sur la protection et la valorisation des **patrimoines** naturels et culturels

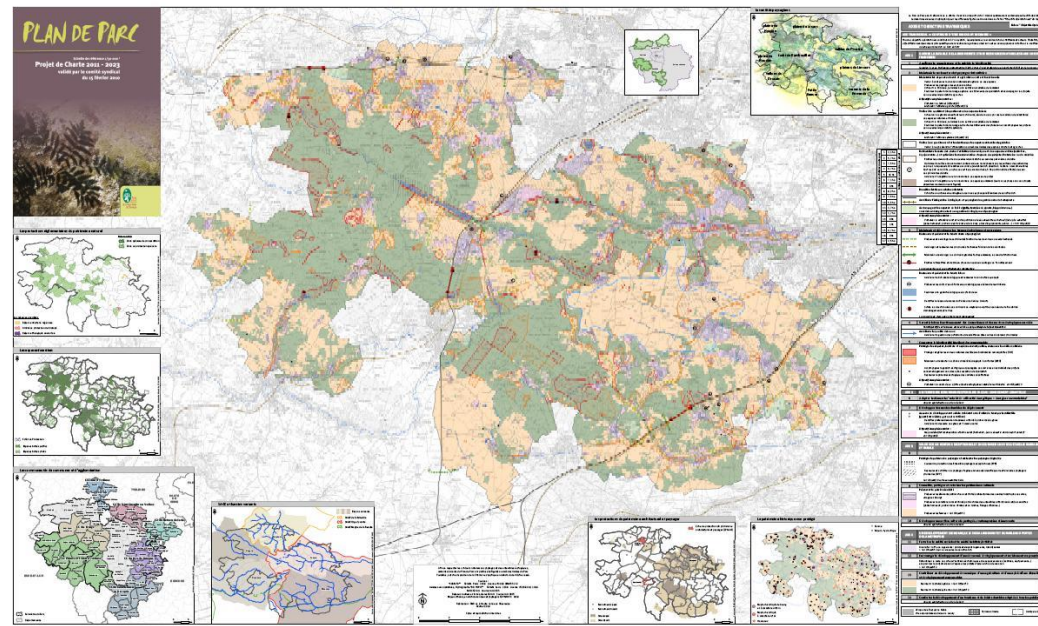
Un Rapport

- Objectifs à atteindre
- Engagements des signataires



Un Plan de Parc

- échelle 50000ème
- Orientations et mesures spatialisées



Les **documents d'urbanisme** doivent être **compatibles à la Charte**.

Transposition des dispositions pertinentes de la Charte dans les SCoT
Si pas de SCoT : Compatibilité directe aux PLU

Le défi à relever, un équilibre entre :

Préserver et protéger

(les espaces naturels, agricoles, les patrimoines)

et

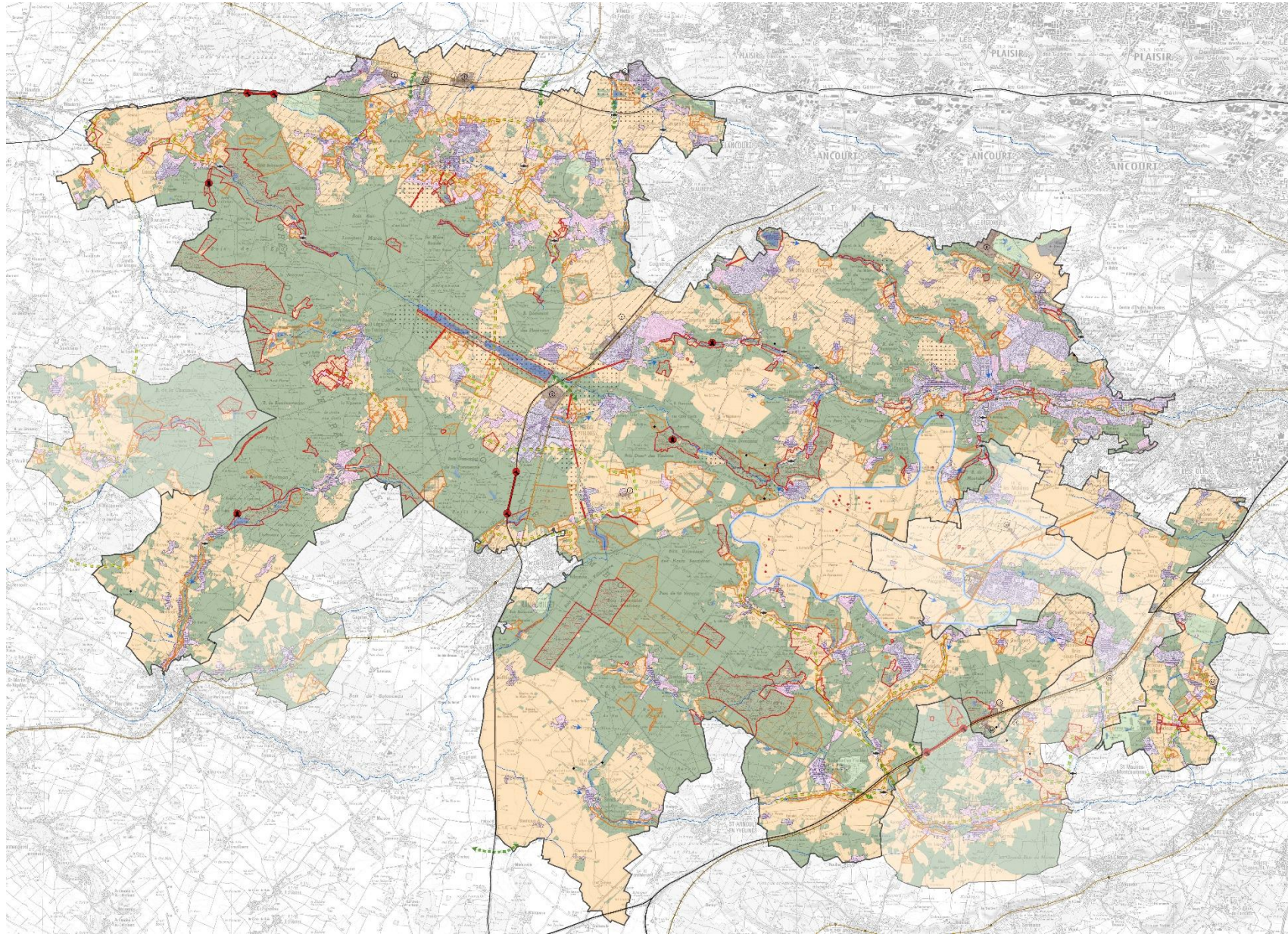
Développer la ruralité

(logements, commerces, mobilité, EnR...)

- > Une **consommation limitée** de l'espace
- > Un **socle naturel et agricole protégé** et conforté
- > Une **urbanisation à l'intérieur des bourgs** et villages s'inspirant des formes bâties existantes
Densité nette minimale imposée par la Charte calculée selon le tissu urbain environnant : de **20 à 90 logements à l'hectare**

Par comparaison : Lotissements : env. 15 à 20 logts/ha - Maisons en bande : env. 40 logts/ha - Centre bourg rural : entre 60 et 120 logts/ha - Tissu Haussmannien : env.400 logts/ha

Le plan de Parc, Premier outil contre l'étalement urbain



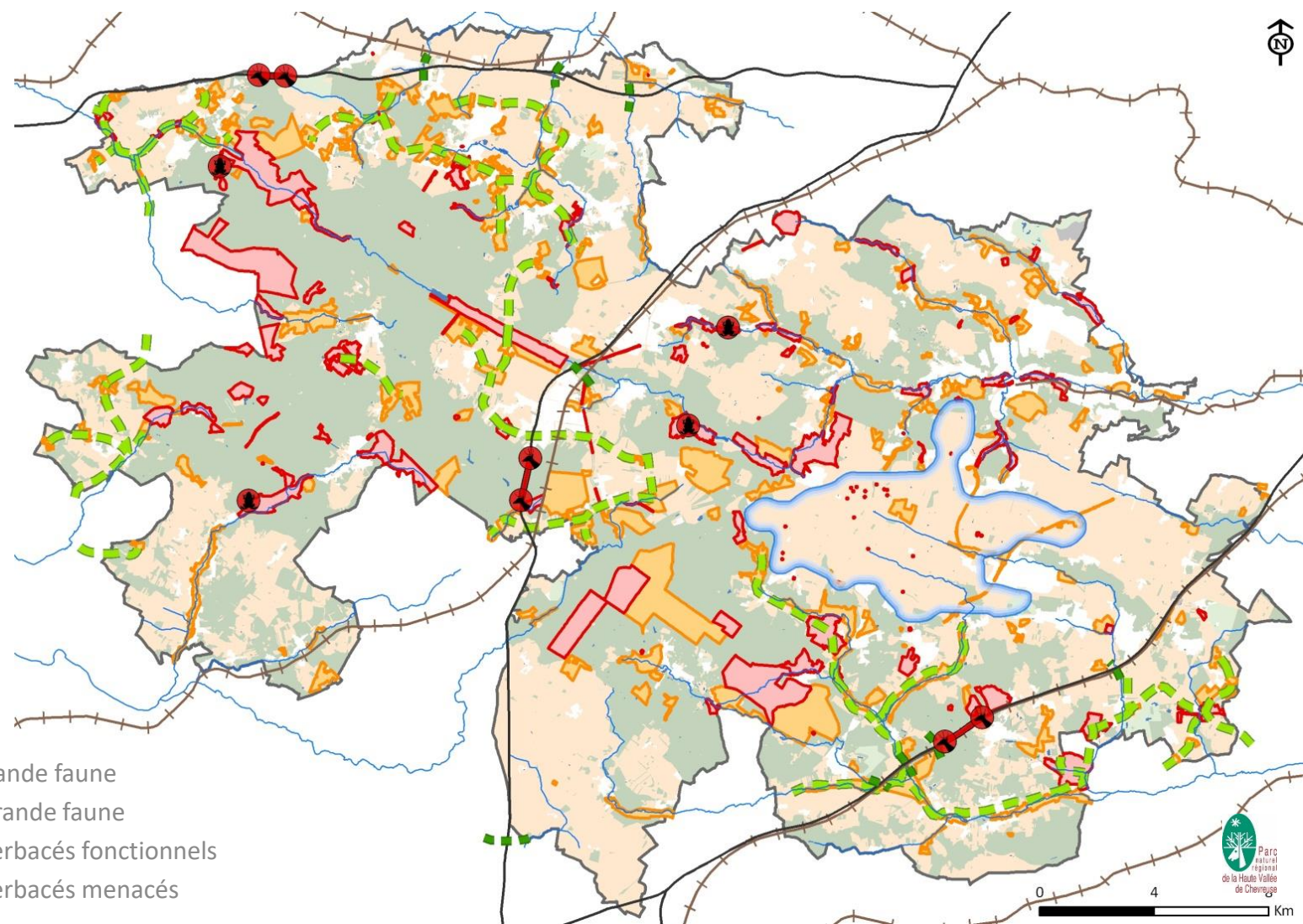
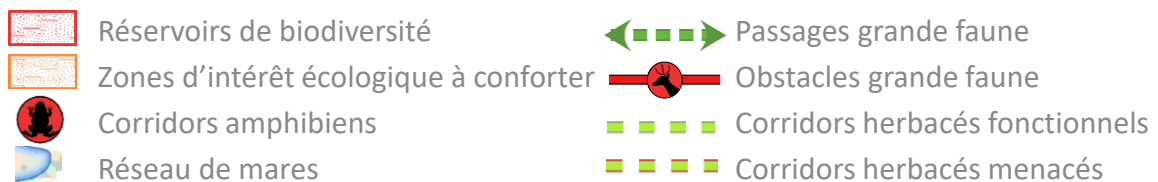
Le plan de Parc

Etape 1 : identifier le socle naturel et agricole à protéger

La connaissance scientifique du territoire permet de construire la TVB de façon rationnelle

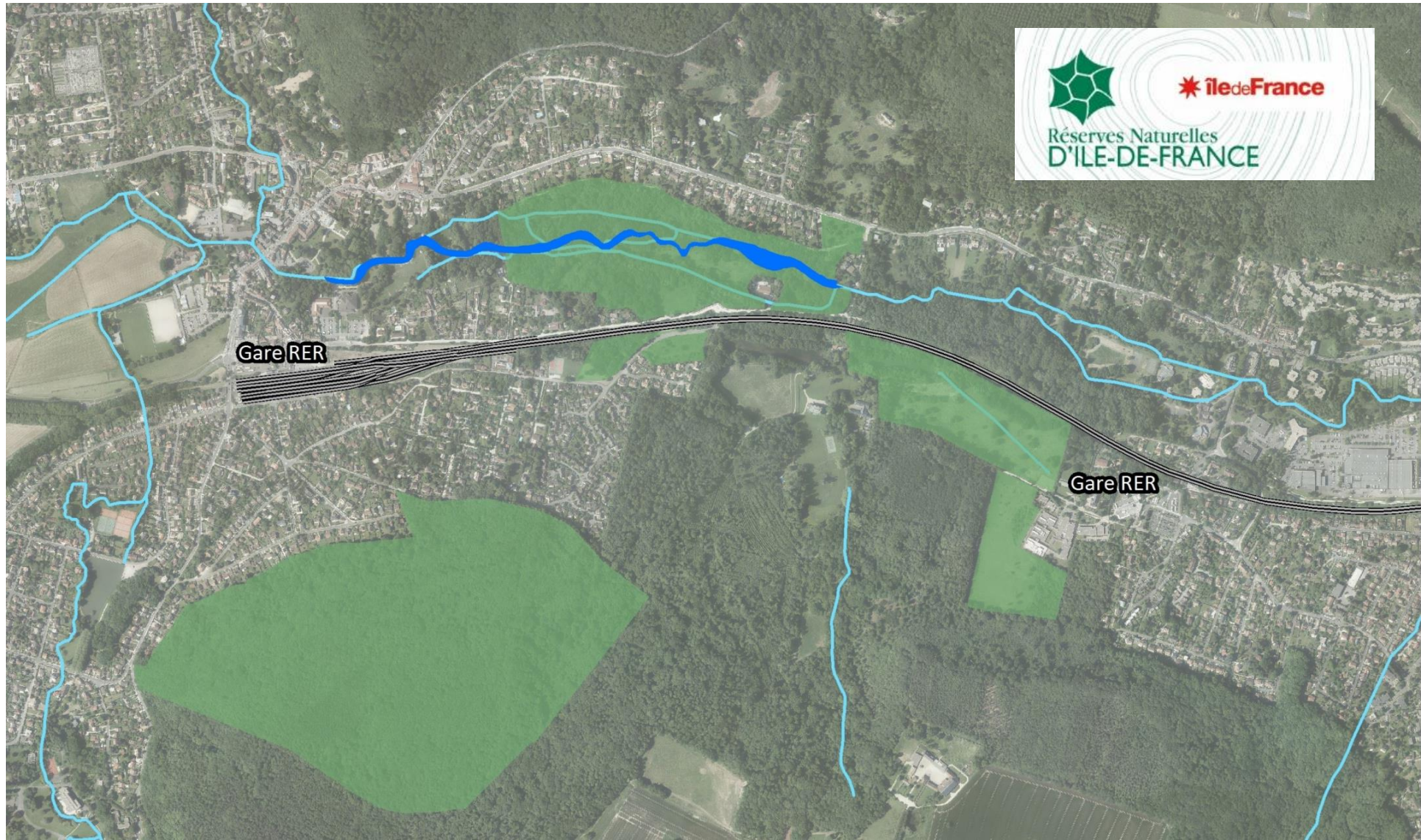
→ Plan de Parc

→ SRCE



La nature en ville : Saint Rémy-lès-Chevreuse

RNR et renaturation multifonctionnelle d'une rivière



■ Réserve naturelle régionale

■ Nouveau lit de la rivière

=== Voie ferrée

0 230 460 m

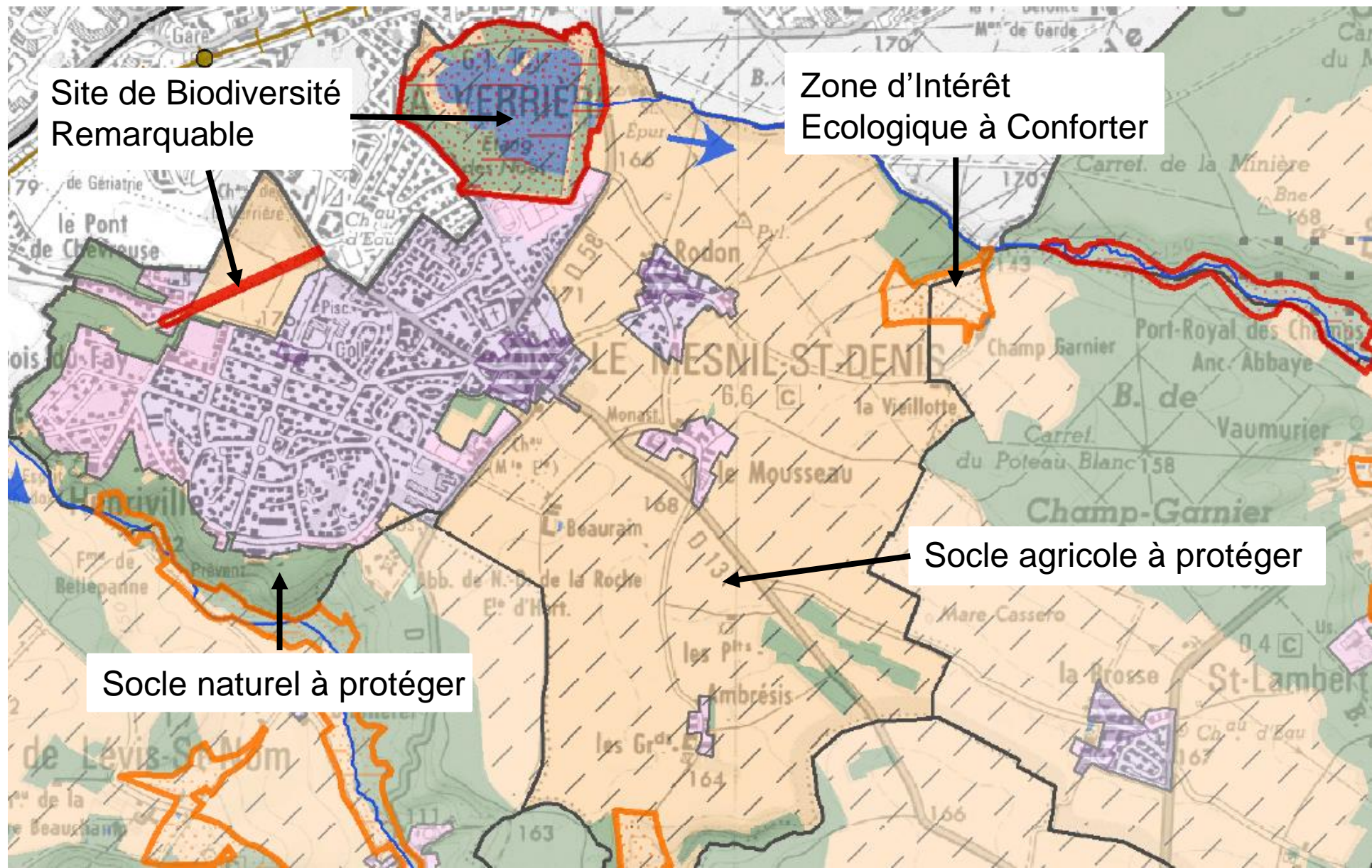


Marais de Maincourt



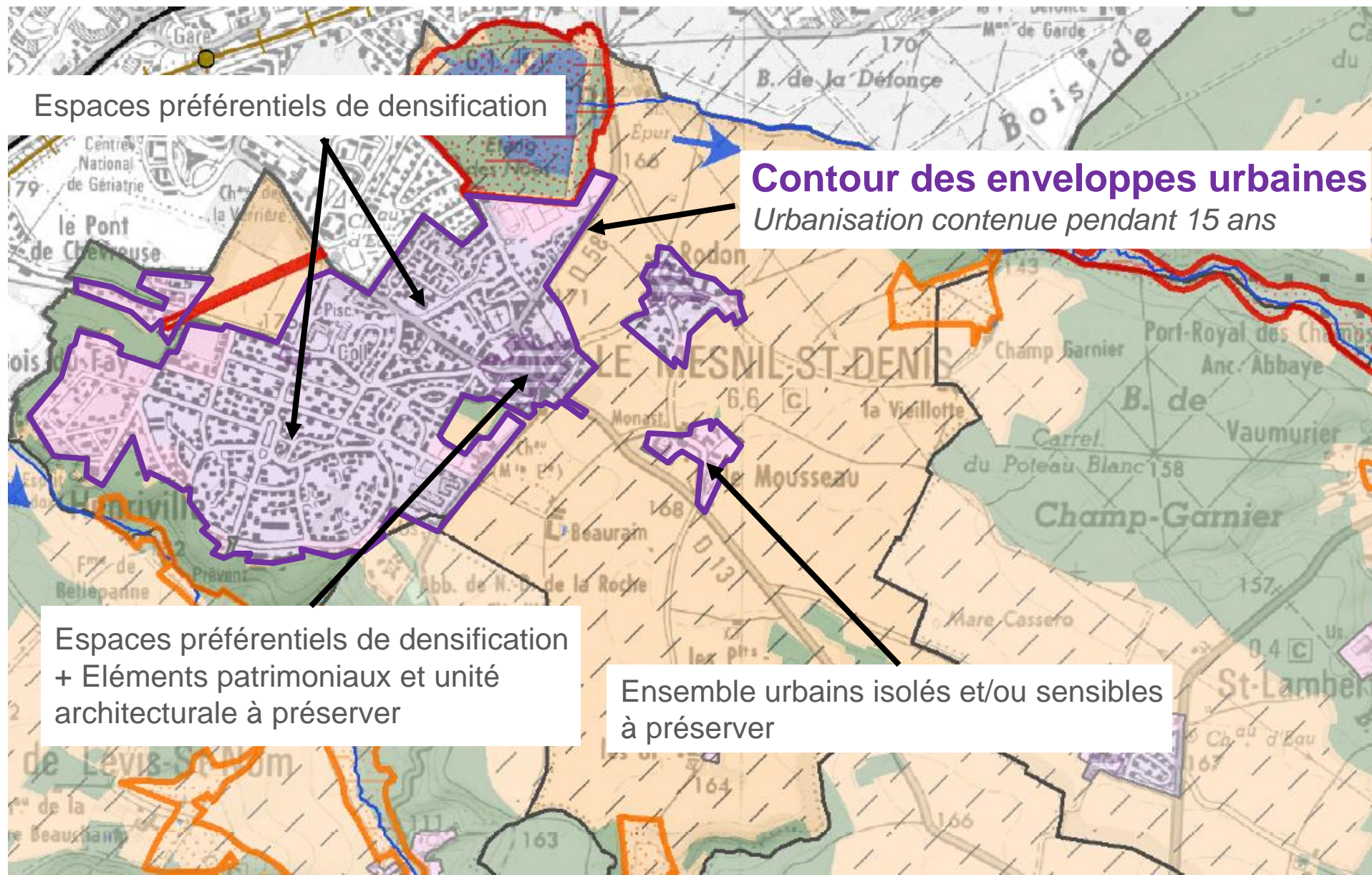
Le plan de Parc

Etape 1 : identifier le socle naturel, agricole et forestier à protéger



Le plan de Parc

Etape 2 : déterminer les enveloppes urbaines pour 15 ans

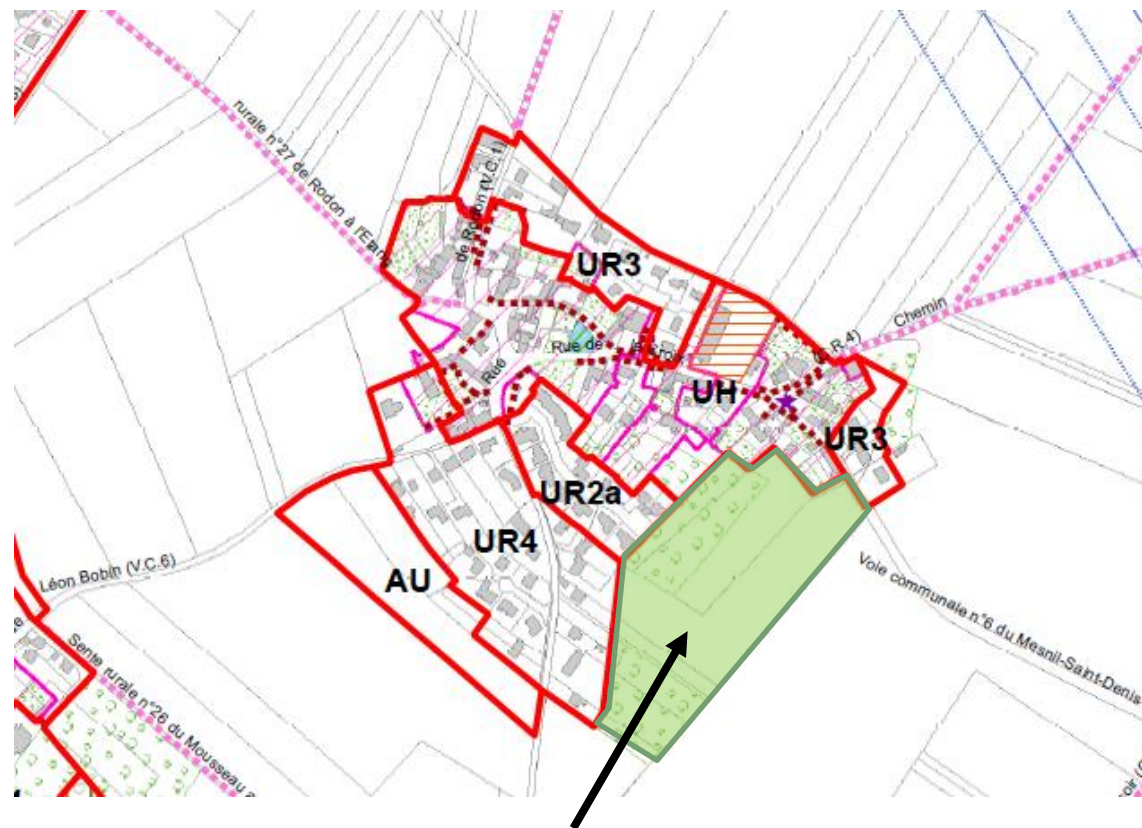


Le plan de Parc

Etape 3 : une application concrète dans les PLU



Secteur urbanisable en étalement supprimé dans le plan de Parc



Respect du plan de Parc dans le PLU

Le travail sur **le Plan de Parc sur l'ensemble du territoire** a permis de :

- Rendre inconstructible et, donc, **protéger plus de 400 hectares** de zones en bord de rivières, de prairies d'intérêt écologiques, de corridors écologiques à conserver, de hameaux à ne pas densifier, etc.
- passer **de 700 ha à 300 ha le potentiel d'urbanisation** pour les 15 ans à venir.

Une densification adaptée, rurale et durable

Le Mesnil Saint Denis, désenclaver le site par une voie piétonne à l'échelle du bourg



En centre bourg

53 logements répartis sur 3
bâtiments collectifs et 2 maisons

100% locatif social

Superficie du terrain : 5389 m²

Densité : environ 100 logts/ha



Une densification adaptée, rurale et durable

Saint Rémy les Chevreuse, 20 logements sociaux à proximité du fond de vallée de l'Yvette



En tissu urbain en cours de densification

Enjeu fort : Au sud, fond de vallée de l'Yvette

20 logements répartis en 2 bâtiments

100% locatif social

Superficie : 3269 m²

Densité : env. 75 logts/ha

Une densification adaptée, rurale et durable

Les Mesnuls, 8 maisons passives dans un environnement peu dense



En tissu résidentiel diffus

Secteur arboré

8 maisons passives regroupées en 2 bâtiments

Superficie : env. 6800 m²

Densité : env. 15 logts / ha