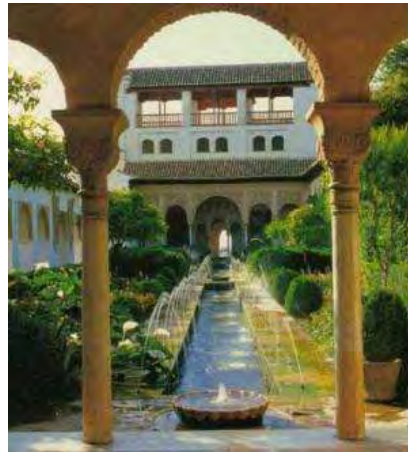


Parc régional de la Haute Vallée de Chevreuse  
7 novembre 2011

# Les basses énergies et l'habitat

Marc Benard, architecte



## CONTEXTE

### Bâtiment :

- 43% de l'énergie finale consommée
- 25 % des émissions de CO<sub>2</sub>

Habitat = 2/3 du parc immobilier, dont :

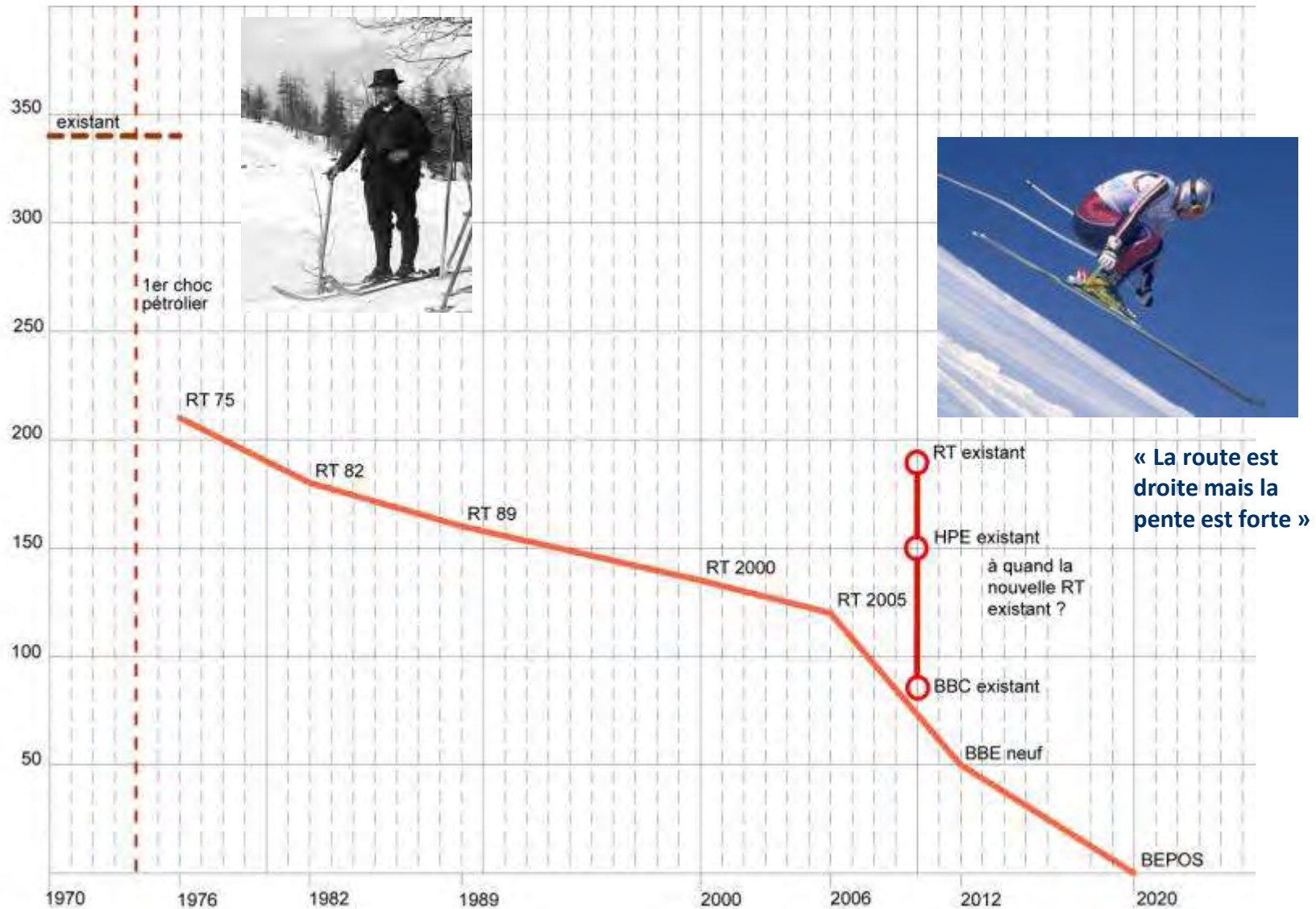
- 38% de collectif
- 62 % de maisons individuelles

accroissement de 1% par an environ





# EVOLUTION DES CONTRAINTES REGLEMENTAIRES



« La route est droite mais la pente est forte »

Évolution des consommations réglementaires 5 usages, kWepm2Shon.an (combustibles zone H2)

## EN NEUF : DEPASSER LE BBC ET LA RT 2012



Maison V'PARIS RW V'QUATRE ARCHITECTES / PHOTOGRAPHE / LUC BOISLY



Maison V'PARIS RW V'QUATRE ARCHITECTES / PHOTOGRAPHE / LUC BOISLY

Maison passive  
Chauffage < 15kWh/m<sup>2</sup>.an  
Cep=62kWh/m<sup>2</sup>.an

## EN NEUF : DEPASSER LE BBC ET LA RT 2012



Cep=49kWh/m2.an



Cep=47kWh/m2.an



## EN NEUF : DEPASSER LE BBC ET LA RT 2012



Cep=-3kWh/m2.an

# EN NEUF : DEPASSER LE BBC ET LA RT 2012



Cep=63Wh/m2.an



Cep=59Wh/m2.an



## DANS L'EXISTANT : VISER LE FACTEUR 4



Cep=450 >>> 95Wh/m2.an

## DANS L'EXISTANT : VISER LE FACTEUR 4



Cep=191>>> 69Wh/m2.an





## DANS L'EXISTANT : VISER LE FACTEUR 4



Cep=276 >>> 103Wh/m<sup>2</sup>.an



# OBSTACLES



non retenu : **L'HEUDE & L'HEUDE**



non retenu : **FOCAL ARCHITECTURE**

## **Blois (41)**

**13 bis rue des Ponts  
Chartrains  
Quartier Vienne**

Construction de 33  
logements sociaux.

**Bâtiment Basse  
Consommation**

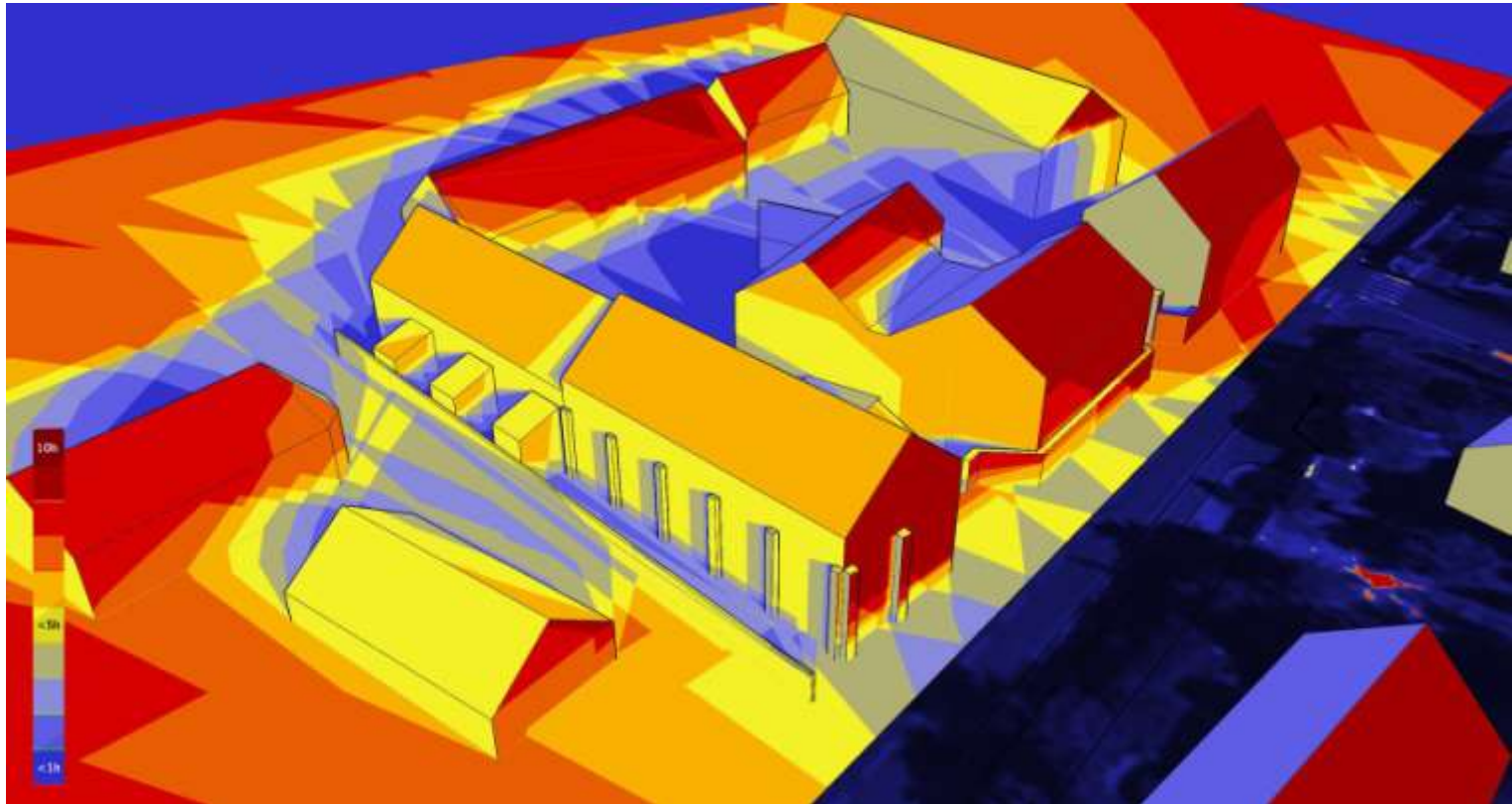
Date de désignation  
du lauréat : 06 juin 2011



# OBSTACLES



# OBSTACLES





# DIFFICULTES A VENIR



# DIFFICULTES A VENIR



[www.equateur-architecture.fr](http://www.equateur-architecture.fr)