

# JOURNÉES DU PATRIMOINE

En Vallée de CHEVREUSE

20 & 21 septembre 2014



[www.parc-naturel-chevreuse.fr](http://www.parc-naturel-chevreuse.fr) - 01 30 52 09 09





# Patrimoine culturel, patrimoine naturel

U

n Parc naturel régional est un territoire rural, habité,

reconnu pour ses patrimoines culturels, naturels et paysagers. Un espace tout désigné donc, pour célébrer ces nouvelles Journées Européennes du Patrimoine placées sous le signe de la rencontre des patrimoines culturel et naturel.

En les mettant ainsi tous deux à l'honneur, le Ministère de la Culture vient cette année souligner non seulement les relations d'interdépendance qui existent entre le patrimoine culturel et son environnement, mais également l'évolution de la notion même de patrimoine. Il vient aussi éclairer une nouvelle façon de l'appréhender : le patrimoine n'est plus un élément isolé, il fait partie d'un territoire qui en a déterminé la création et qu'il a lui-même contribué à faire évoluer.

Dans les pages qui suivent vous trouverez la riche programmation imaginée spécifiquement en lien avec la thématique nationale : visites de fermes, évocation de l'arbre et de son histoire sur le territoire, regard de peintres et de photographes sur le paysage ou immersion dans le monde des carriers... Une autre manière de découvrir le territoire et ses patrimoines.

**Bonne visite à tous !**



Les points de rencontre entre nature et culture sont multiples. Petit aperçu des domaines concernés, en quelques thèmes, avant de retrouver le programme complet, page 8.

## La pierre, du sous-sol au bâti

Le petit patrimoine, l'habitat rural mais aussi les maisons de bourg ou les églises ont cela en commun qu'ils ont été bâtis avec des pierres directement puisées sur le territoire, essentiellement la meulière et le grès. Ainsi la géologie a façonné le visage des villages du Parc. Exploitées jusqu'en 1930, les carrières des Maréchaux représentent un site privilégié pour découvrir le travail des carriers et la géologie locale. Ce site emblématique, pourvoyeur de grès pour les édifices religieux notamment, fournissait aussi Paris en pavés. La meulière recouvrant le banc de grès était utilisée pour l'habitat puis pour l'empierrement des routes. Situé non loin, le Petit Moulin est un exemple parfait d'utilisation des roches locales dans ce bâti ancien.

> *Les carrières des Maréchaux et le Petit Moulin des Vaux de Cernay*  
Randonnée commentée **O** \*

\* Plus d'informations : voir programme page 8 et suivantes.

## Le paysage, mariage de tous les patrimoines

Le paysage est le reflet de l'ensemble des activités humaines et de leurs adaptations aux contraintes naturelles. Cette étroite imbrication est lisible sur le territoire du Parc et fonde aussi bien les sites emblématiques, tels que Port-Royal des Champs, que les paysages du quotidien. L'évocation des paysages du Parc renvoie naturellement vers tous les peintres qui, sortant de leurs ateliers, ont investi les Vaux de Cernay au 19<sup>e</sup> siècle pour peindre la nature « sur le motif ». Observé, peint ou photographié, le paysage n'existe finalement que s'il est vécu : il est notre regard sur ce qui nous entoure.



> *Armand-Théophile Cassagne 1823-1907*  
Exposition **D**

> *Dessine-moi un paysage*  
Rando-croquis commentée **I**

> *Promenade exploratoire autour des paysages culturels de Port-Royal des Champs*  
Balade commentée **M**



## Les grandes fermes, patrimoine dialoguant avec le territoire

Plusieurs centaines de fermes jalonnent le PNR et la plupart possèdent une histoire longue de plusieurs siècles. Leurs formes architecturales et leur implantation ont été dictées par la géomorphologie du territoire, tout autant que par les fonctions qu'elles devaient abriter, afin de conjuguer élevage et culture. Elles constituent de véritables repères dans le territoire, redonnant aux plateaux une échelle parfois difficile à apprécier. Ces grandes fermes forment un patrimoine bâti identitaire sur un territoire ayant conservé, aux portes de Paris, une importante vocation agricole. Elles sont aussi un patrimoine paysager, tant elles ont participé à sa formation et accompagné son évolution.

- > *Ferme de Beaurain*  
Ouverture de site **J**
- > *Ferme de Champgarnier*  
Ouverture de site **K**
- > *De ferme en ferme*  
Circuit commenté **N**
- > *Ferme de Malvoisine*  
Ouverture de site **P**

## L'arbre, monument naturel



Les arbres constituent un patrimoine qui concentre nature, paysage et culture. Arbres paysans, mémoires, symboles, ornements, utiles à l'agriculture et à

l'équilibre écologique... Ils jouent une multitude de rôles dans le paysage et sont le témoin des usages passés et actuels. Les massifs boisés, les parcs historiques, les routes plantées et les traces des multiples domaines terriens auxquels ils sont liés marquent le territoire. Les fruitiers, originellement destinés à nourrir et à abreuver les ouvriers agricoles, ponctuent les paysages agricoles. Traces d'un usage ancien, ils remplissent aujourd'hui des fonctions écologiques précieuses et participent à la qualité paysagère des grands plateaux agricoles.

- > *Le patrimoine arboré de Châteaufort*  
Rando-photo commentée **E**
- > *Les châtaigniers greffés*  
Rando-photo commentée **H**  
et visite commentée **B**
- > *Les fruitiers des plateaux agricoles*  
Randonnée commentée et cueillette participative **G**

## L'eau, une nature façonnée par l'Homme

L'eau est très présente sur le territoire, son relief est creusé par de nombreux rus et rivières tels que l'Yvette et ses affluents. L'Homme a très vite su en tirer parti et en exploiter la force motrice, notamment à travers l'installation de moulins hydrauliques. Pour ce faire, il a retravaillé les cours d'eau, aménagé des ouvrages afin de gérer les flux, redessiné les paysages des vallées. Le ru des Vaux et sa chaîne de moulins, parmi lesquels le « Petit Moulin », sont une illustration de l'anthropisation des cours d'eau. Situés dans une vallée très encaissée ne permettant pas la réalisation de biefs, les moulins y ont été implantés au fil du ru grâce à la construction de digues retenant l'eau et formant des étangs. Le meunier pouvait ainsi contrôler le débit de l'eau arrivant sur la roue. On parle ici de « moulins sous étangs ».

### > *Petit Moulin des Vaux de Cernay*

Ouverture de site **C**



## Quand la nature reprend ses droits



Le territoire du Parc est fortement marqué par les grands domaines qui s'y sont implantés et l'ont façonné. Au 18<sup>e</sup> siècle, les seigneurs aménagent des parcs arborés dans lesquels ils redessinent les reliefs, creusent des pièces d'eau, plantent des espèces exotiques et érigent des « fabriques », petites constructions ornementales alors en vogue. Le parc du château de la duchesse d'Uzès à Bonnelles ou le domaine d'Ors à Châteaufort en sont deux illustrations. Mais ces aménagements ne touchent pas que l'espace proche du château. Dès le 17<sup>e</sup> siècle, lorsque Louis XIV décide de faire de Versailles sa résidence principale, c'est tout un réseau d'étangs et de rigoles qui est créé de manière à alimenter les bassins du château. Un réseau qui se déploie largement sur le territoire du PNR et dont l'élément le plus emblématique est la chaîne des étangs de Hollande. L'abandon partiel ou total de ces milieux profondément aménagés par l'Homme les a ensuite laissés à une dynamique naturelle et, le temps aidant, ces créations humaines sont devenues le foyer d'une importante biodiversité qui en fait des sites aujourd'hui reconnus et protégés par des labels nationaux.

### > *Patrimoine naturel et bâti de la Réserve Naturelle Régionale de Bonnelles*

Exposition, animations culturelles et visite commentée **A**

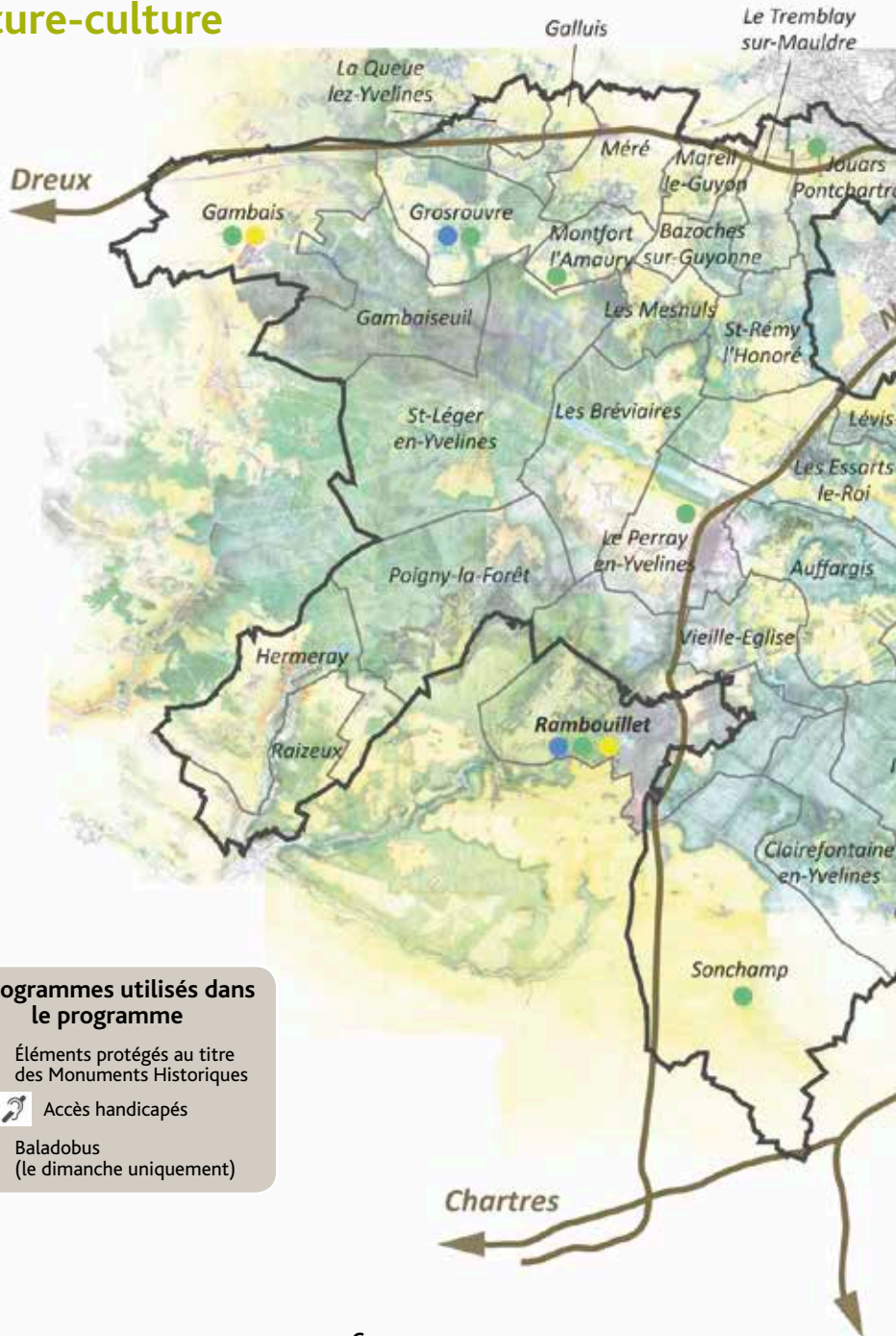
### > *Le domaine d'Ors : patrimoine naturel, culturel et historique*

Exposition et visite commentée **F**

### > *Découverte des étangs de Hollande : des grandes eaux de Versailles aux roselières*

Randonnée commentée **L**

## Sites à visiter sur le thème nature-culture



### Pictogrammes utilisés dans le programme



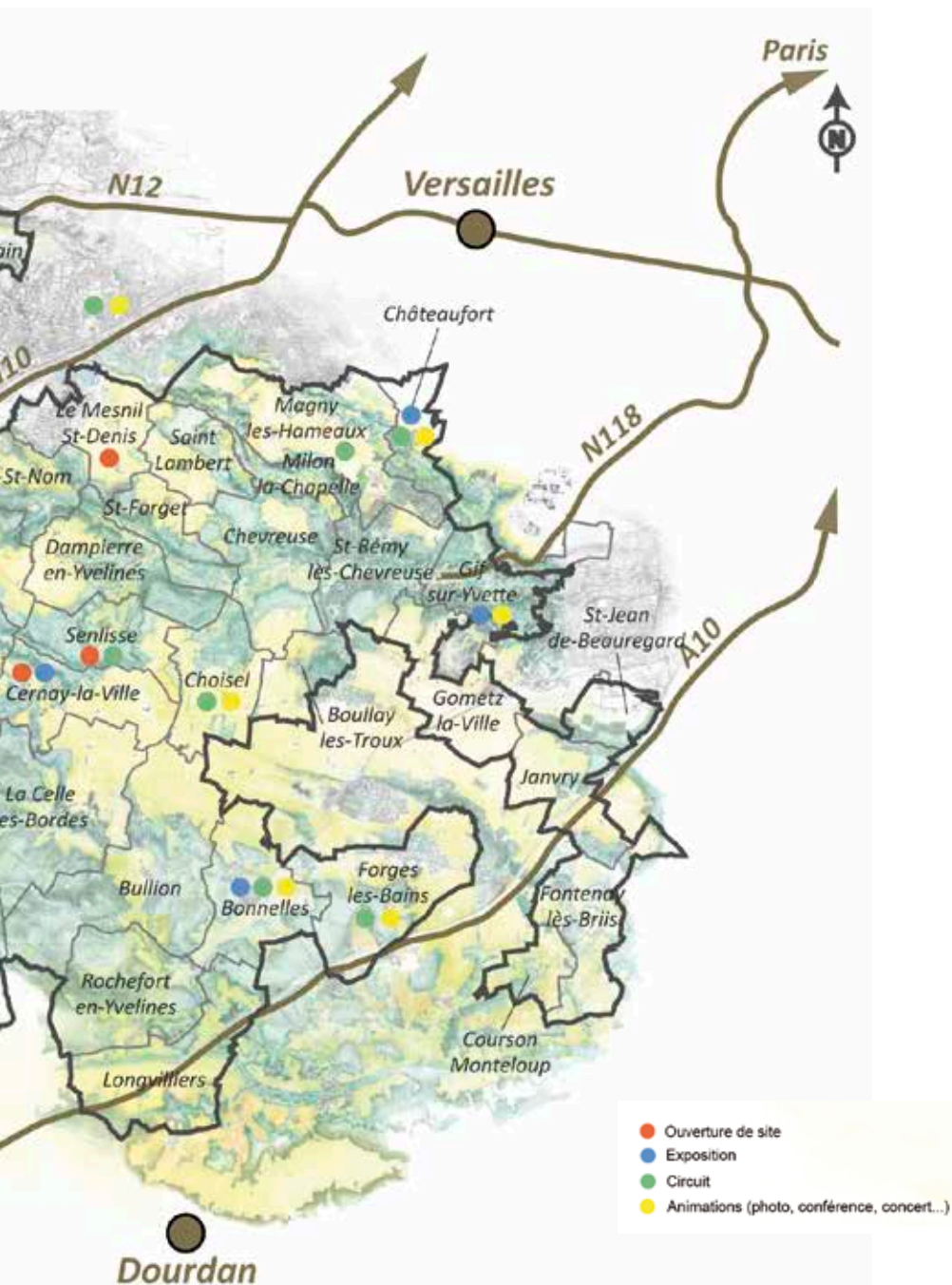
Éléments protégés au titre des Monuments Historiques



Accès handicapés



Baladobus (le dimanche uniquement)



Source : communes © IAURIF, source IAURIF 2000 - Réalisation PNRHVC



# Patrimoine culturel, patrimoine naturel

## BONNELLES

A

### Réserve Naturelle Régionale des Étangs

Renseignements et réservation :  
06 74 62 52 36 ou  
com.mairie@laposte.net

- **Visite commentée** de la réserve et des milieux naturels sur le thème du patrimoine bâti et naturel, par l'association Bonnelles Nature. Départ au parking des écoles le samedi et à la salle des mariages le dimanche.  
> Sam. à 16h & Dim. à 10h

B

Renseignements et réservation :  
06 74 62 52 36 ou  
com.mairie@laposte.net

- **Visite commentée** du milieu naturel de proximité « Châtaigniers Greffés » par l'association Bonnelles Nature. Départ à la salle des mariages.  
> Dim. à 15h

## Mairie

Renseignements : 01 30 88 47 30

- **Exposition** : « La Réserve Naturelle Régionale et autres patrimoines naturels de Bonnelles ».  
> Sam. nocturne 19h-22h & Dim. 10h-18h

## Bibliothèque

- **Présentation d'ouvrages** sur le patrimoine.  
> Sam. 10h-12h & Dim. 10h-18h

## Salles des fêtes

Renseignements : 01 30 88 47 30

- **Soirée poésie/musique** avec la participation de Mario Urbanet, poète, et Bérénice Catala, violoncelliste : lecture de poèmes sur les étangs de Bonnelles écrits dans le cadre d'une résidence d'écriture.  
> Sam. 19h

## Parc de la mairie

Renseignements : 01 30 88 47 30

- **Conte** sur la nature par Sandrine Rouquet.  
> Dim. à 17h

## CERNAY-LA-VILLE

C

### Le Petit Moulin

Renseignements : 01 30 52 09 09 ou  
www.parc-naturel-chevreuse.fr

- **Visite libre** du site du Petit Moulin des Vaux de Cernay (extérieurs). Sous réserve.  
> Sam. & Dim. 10h-18h

D

### Centre Culturel Léon Germain Pelouse

- **Exposition** : « Hommage à Armand Cassagne (1823-1907) », peintre paysagiste, dessinateur, lithographe, aquarelliste. Œuvres prêtées par le musée de Melun. Peintres et sculpteurs contemporains associés à cette exposition : Abelle Sauvat, Annie Christy, Jacques Coquillay, Jean Letourneur.  
> Sam. & Dim. 10h-18h



## CHÂTEAUFORT

E

### Domaine de la Geneste et village

Renseignements et réservation :  
01 30 47 16 34 / 06 81 38 74 28 /  
sylvaine.bataille@laposte.net

• **Rando-photo commentée** autour du patrimoine arboré de Châteaufort par Sylvaine Bataille, guide de Parc, avec une initiation à la photographie de paysage *in situ* avant le circuit par le photographe Patrick Leterrier.

Au départ du domaine de la Geneste, cette balade traversera la vallée de la Mérintaise, le village de Châteaufort et s'achèvera par une dégustation de produits locaux.

Durée : 2h30 env.

Venir avec son appareil photo  
> Sam. à 10h30

F

### Domaine d'Ors

MH

Renseignements : 01 39 56 89 75

• **Balade commentée** « Patrimoine naturel, culturel et historique du domaine d'Ors et de sa Réserve Naturelle Régionale », organisée par l'ADVMC.

Réservation : 01 30 52 09 09  
> Dim. 10h30 et 14h30

• **Exposition** sur l'histoire du domaine d'Ors.  
> Sam. & Dim. 10h30-18h

## CHOISEL

G

### Parc du Château de Breteuil

Renseignements et réservation  
auprès de Sylvaine Bataille  
01 30 47 16 34 / 06 81 38 74 28 /  
sylvaine.bataille@laposte.net

• **Balade commentée et cueillette participative** à travers le parc du

château de Breteuil et ses environs.  
En collaboration avec « les Fruits du Voisin ».

Au départ du château de Breteuil

Durée : 2h env.

Droit d'entrée dans le parc du

château : 8€

> Dim. à 15h

## FORGES-LES-BAINS

H

### Vallée Maréchal

Renseignements et réservation :  
01 30 52 09 09 ou

www.parc-naturel-chevreuse.fr

• **Rando-photo commentée** par Catherine Giobellina (Union des Amis du Parc) autour des châtaigniers greffés de Forges-les-Bains. Initiation à la photographie de paysage *in situ* avant le circuit par le photographe Juliette Berry.

Départ place de l'église

Durée : 2h30 env.

Venir avec son appareil photo

> Sam. 15h

## GAMBAIS

I

### Hameaux de Gambais

Renseignements et réservation :  
01 30 52 09 09 ou

www.parc-naturel-chevreuse.fr

• **Rando-croquis commentée** « Dessine-moi un paysage ». Ouvrez les yeux, le paysage est un livre ouvert sur notre histoire et le vivant. Entre les cultures, le long des haies et au cœur des hameaux, nous prendrons le temps de lire et de « croquer » les éléments qui façonnent le paysage, de décrypter les traces de l'Homme d'hier à aujourd'hui.

Randonnée animée par le Parc naturel régional, crayons et feuilles fournis.  
Rendez-vous au parking de l'église

de Gambais.

Durée : 2 h30 env.

> Dim. à 14h30

## GIF-SUR-YVETTE

### Parc municipal

Accès : RER B, Gif-sur-Yvette/RN118  
– Centre ville (square de la mairie)  
Renseignements : 01 70 56 52 60

• **Exposition** « Et au milieu coule une rivière... l'Yvette ».

> Sam. 14h-18h & Dim. 10h-13h,  
15h30-18h

### La Maison de l'Environnement Mobile

Square de la Mairie  
Structure mobile de la CAPS  
Renseignements et réservation :  
06 86 51 72 52 ou  
celine.lacaze@caps.fr

• **Atelier** « Rôle des zones humides et biodiversité ».

À partir de 7 ans.

Un atelier toutes les heures.

> Sam. & Dim. 14h-18h

## GROSROUVRE

### Les Hameaux de Grosrouvre

Renseignements : 01 34 86 06 12

• **Balade commentée** à la découverte du mariage du patrimoine naturel et culturel.  
Départ à la ferme de Moisan (route de la Troche).  
> Dim. 14h30

### Village de Grosrouvre

Renseignements : 01 34 86 06 12

• **Balade pour enfants**, circuit du « petit rouvre ».  
Départ à la maison du village  
> Dim. 15h-17h



## Maison du Village

Renseignements : 01 34 86 06 12

- **Exposition** de l'artiste peintre Agnès Jamin sur le patrimoine naturel de Grosrouvre.
- > Sam. & Dim. 10h-18h

## JOUARS-PONCHARTRAIN

### Patrimoine naturel de la commune

Renseignements et inscription :  
01 34 91 01 01

- **Circuit commenté** : randonnée botanique. Départ au foyer rural.
- > Dim. à 14h30

## LE MESNIL-SAINT-DENIS

### Ferme de Beaurain

Renseignements : 01 34 61 49 79  
www.simesnilsaintdenis.e-monsite.com

- **Visite libre et visites commentées** de cette ferme à l'architecture typique du 19<sup>e</sup> siècle.
- > Dim. 13h30-17h30

### Ferme de Champgarnier

Rue de la Croix Mathurine  
Renseignements : 01 34 61 86 30 et  
www.fermedechampgarnier.fr

- **Visite libre** de cette ferme dont l'histoire est liée à Port-Royal-des-Champs.
- > Sam. & Dim. 14h-18h

## LE PERRY-EN-YVELINES

### Étangs de Hollande

Renseignements et réservation :  
01 30 52 09 09 ou  
www.parc-naturel-chevreuse.fr

- **Randonnée commentée** « Découverte des Étangs de Hollande : des grandes eaux de Versailles de Louis XIV aux roselières d'aujourd'hui ».
- Circuit de 5 km autour des étangs de Corbet et de Pourras proposé par le Syndicat Mixte d'Aménagement et de Gestion des Étangs et Rigoles et le Parc naturel régional. Rendez-vous au parking de l'étang de Corbet.
- > Dim. à 14h30

## MAGNY-LES-HAMEAUX

### Musée National de Port-Royal-des-Champs

Renseignements et réservation auprès du Musée de la ville de SQY :  
01 34 52 28 80

- **Promenade exploratoire** autour des paysages culturels de Port-Royal-des-Champs commentée par Sylvain Hilaire, responsable du centre de ressources du musée et doctorant et Jean-Dominique Gladiou, responsable des études historiques au musée de la ville de Saint-Quentin-en-Yvelines. Vous êtes invité dans le vallon classé de Port-Royal-des-Champs, ce paradis de nature et de culture aux portes de Saint-Quentin-en-Yvelines. À la découverte de la mémoire paysagère et de l'histoire méconnue de la « Thébàide Grand

Siècle », lieu emblématique de cet « autre versant culturel » du siècle classique... Ou pour reprendre les mots d'auteurs contemporains : « des herbes folles de Port-Royal aux tapis verts de Versailles, les deux versants d'un seul jardin français ». Parcours : 4 km, prévoir chaussures de marche et pique-nique.

> Dim. 10h30-17h00

### Fermes de Magny-les-Hameaux

Renseignements et réservation :  
01 30 52 09 09 ou  
www.parc-naturel-chevreuse.fr

- **Circuit commenté** « De ferme en ferme » animé par Jean-Paul Carcel, guide de Parc.
- Tout au long d'une marche de 5h, c'est le plaisir de la découverte qui prédomine ! Les randonneurs visiteront quatre fermes : Gomberville, Buloyer, les Granges de Port-Royal et enfin la ferme de Champgarnier au Mesnil-Saint-Denis.

Parcours proposé par la Maison de l'environnement des sciences et du développement durable et le PNR, en partenariat avec le Musée de la ville et le Musée National de Port-Royal des Champs. Rendez-vous à la Maison de l'environnement des sciences et du développement durable.

> Sam. à 13h30

## MONTFORT-L'AMAURY

### Montfort-L'Amaury et ses environs

Renseignements et réservation :  
01 39 07 85 02 ou vert-les-yvelines.fr

- **Randonnée cycliste** à la découverte de la commune et de

son patrimoine naturel et culturel  
45km env.  
Départ à la gare SNCF de Montfort-  
l'Amaury-Méré, prévoir un casque et  
un pique-nique.  
> Sam. à 9h45

## RAMBOUILLET

Bergerie nationale  

Parc du château  
Renseignements : 01 61 08 68 70  
[www.bergerie-nationale.educagri.fr](http://www.bergerie-nationale.educagri.fr)

- **Exposition** sur les thèmes de l'agriculture et du patrimoine.  
> Sam. 13h30-18h & Dim. 10h-18h
- **Visite commentée** sur la ferme et son environnement.  
> Sam. 14h-17h & Dim. 10h30-17h
- **Conférence** sur l'agro-écologie : alimentation, santé, environnement.  
> Sam. 17h30
- **Visite commentée** en calèche de la réserve des chasses.  
Réservation obligatoire :  
01 61 08 68 70  
> Sam. à 14h30 & Dim. à 14h30

Renseignements et réservation :  
01 34 83 21 21 ou [contact@rambouillet-tourisme.fr](mailto:contact@rambouillet-tourisme.fr)

- **Visite commentée** : « La Ferme royale et la Bergerie impériale ».  
> Sam. & Dim. à 16h
- **Conférence et animations**  
« Le mérinos de Rambouillet : un patrimoine vivant ».  
Départs dans la cour impériale de la Bergerie.  
> Sam. à 15h & Dim. à 11h et 15h

## SENLISSE

 Carrière des Maréchaux 

Renseignements et réservation :  
01 30 52 09 09 ou



[www.parc-naturel-chevreuse.fr](http://www.parc-naturel-chevreuse.fr)  
Accessible aux personnes en situation de handicap auditif (guide en langue des signes).

- **Randonnée commentée** « Les carrières des Maréchaux et le Petit Moulin des Vaux de Cernay ».  
Durée : 3h env.  
> Dim. à 15h – Point de départ donné lors de l'inscription.

**P**

### Haras de Malvoisine

Chemin de Malvoisine  
Renseignements : 01 30 52 14 63

- **Visite libre** de cette ferme ayant conservé douves et colombier.  
> Sam. & Dim. 10h-18h
- **Visite commentée** du site  
> Dim. à 14h30 & 16h30

## SONCHAMP

Château de Pinceloup et alentours

Renseignements et inscription :  
06 84 04 55 16 ou [sonchampenvironnement@laposte.net](mailto:sonchampenvironnement@laposte.net)  
• **Rallye** du Patrimoine organisé par Sonchamp Environnement.  
15€ par équipe

Rendez-vous : stade face au château de Pinceloup  
> Dim. départ entre 9h et 10h

## À CÔTÉ DU PARC...

**Saint-Quentin-en-Yvelines**

Renseignements : Musée de la ville de Saint-Quentin-en-Yvelines  
01 34 52 28 80 ou [museedelaville.sqy.fr](http://museedelaville.sqy.fr)

Le musée de la ville de Saint-Quentin-en-Yvelines et ses partenaires proposent tout un programme autour des patrimoines naturels et culturels de l'agglomération, notamment sous le signe de la **balade** au fil de l'eau et du temps.  
De l'étang de Saint-Quentin aux sources de la Bièvre, redécouvrez le temps d'un week-end les mille facettes de la ville « verte et bleue » !

- **Spectacle** créé par la Cie Thalia Théâtre, parcours à la découverte de la faune et de la flore ou sur les traces du Roi Soleil à la base de loisirs régionale, **rando-patrimoine** à Guyancourt : il y en a pour tous les goûts...

## BAZOCHES-SUR-GUYONNE

### Église Saint-Martin

MH

- **Visite libre**

> Sam. & Dim. 10h30-12h30, 14h30-17h

## BULLION

### Église Saint-Vincent

MH

Renseignements : 01 30 41 47 64

- **Visite libre**

> Sam. 15h-18h & Dim. 10h-18h

## CHOISEL

### Église Saint-Jean-Baptiste

MH

Renseignements : 01 30 52 42 15

- **Visite libre**

> Sam. & Dim. 10h-18h

## GALLUIS

### Église Saint-Martin

Renseignements : 01 34 57 03 90

- **Visite libre**

> Sam. 10h-12h30

## GIF-SUR-YVETTE

### Église Saint-Rémi Saint-Jean-Baptiste

MH

Accès : RER B, Gif-sur-Yvette/RN118 – Place de l'Église

Renseignements : 01 70 56 52 60

- **Visite commentée** : « Histoire de l'église ».

> Dim. 15h-18h

## GROSROUVRE

### Église Saint-Martin

MH

- **Visite libre** de l'église et de ses fresques néo-Nabis.

> Sam. 12h-18h & Dim. 10h-18h

- **Concert** : l'ensemble de « la Cavatine », cantates sacrées de Bach à Telemann.



# Patrimoine religieux

> Sam. à 20h30

Réservation à la Maison du Tourisme de Montfort : 01 34 86 87 96

Enfant 10€ – adulte 15€

## LA CELLE-LES-BORDES

### Église Saint-Martin

MH



Renseignements : 01 34 85 22 28

- **Visite libre et accès au clocher**

- **Exposition** : « Petites et grandes histoires des Yvelines ».

> Sam. 14h-18h & Dim. 10h-12h, 14h-18h

## LÉVIS-SAINT-NOM

### Église Saint-Nom

Lieu-dit « Les Marronniers »

- **Visite libre**

> Dim. 11h-18h

### Abbaye Notre-Dame-de-la-Roche

MH



Renseignements et réservation :

01 34 61 49 79

www.simesnilsaintdenis.e-monsite.com

- **Visite commentée**

> Dim. 13h30-17h30

## MAGNY-LES-HAMEAUX

### Église Saint-Germain-de-Paris

Accès : RER B, Saint-Rémy-lès-Chevreuse puis bus 464 ou 262 arrêt

Magny Village.

Renseignements : 01 39 44 71 71

- **Visite libre**

> Sam. & Dim. 10h-18h

## MÉRÉ

### Église Saint-Denis

MH

Accès : Gare de Méré ou RN12 sortie Méré.

Renseignements : 01 34 86 02 13

- **Visite libre** : découverte des fresques et de l'obituaire dans la sacristie.

> Sam. 14h-18h & Dim. 10h-17h

## MILON-LA-CHAPELLE

### Église de l'Assomption de la très Sainte Vierge



Rue de la Chapelle

Renseignements : 01 30 52 95 62

- **Visite commentée** : le classement des cloches de l'église et la mise en valeur de la Fontaine Notre-Dame.

> Sam. 14h-18h &

Dim. 9h-12h, 14h-18h

## SAINT-FORGET

### Église Saint-Gilles

MH

Route Départementale 58

Renseignements : 06 81 62 80 89

- **Visite libre** de l'église et de ses fresques du 15<sup>e</sup> siècle.

> Sam. & Dim. 14h-18h

## SAINT-LÉGER-EN-YVELINES

### Église Saint-Jean-Baptiste

Renseignements :  
[www.saint-leger-en-yvelines.fr](http://www.saint-leger-en-yvelines.fr)

- **Visite libre**  
> Dim.

## SAINT-RÉMY-LÈS-CHEVREUSE

### Église Saint-Rémi

Rue de la République  
Renseignements : 01 30 52 22 49

- **Visite commentée**  
> Sam. & Dim. 15h-18h
- **Concert**  
> Sam. 17h

## SAINT-RÉMY-L'HONORÉ

### Église de Saint-Rémy-l'Honoré

Renseignements : 01 34 87 83 28

- **Visite libre**  
> Sam. & Dim. 9h-18h

## SENLISSE

### Église Saint-Denis

Renseignements : 01 30 52 59 29

- **Visite libre** de l'Orgue de l'église Saint-Denis.  
> Sam. 14h-18h & Dim. 14h-17h30
- **Concert** : Marie Cochereau à la Harpe et Frédéric Blanc, titulaire du Grand Orgue d'Auteuil.  
Participation adulte recommandée 12€  
> Dim. à 18h



# Patrimoine rural et archéologique

## AUFFARGIS

### Manoir de la Recette

Renseignements : 06 73 47 67 62  
[contact@manoirdesarts.fr](mailto:contact@manoirdesarts.fr)

- **Projection d'un film** et explication orale sur l'histoire du bâtiment et les travaux de restauration réalisés en 2013.
- **Exposition** de la peintre Marie Taklanti et des sculpteurs de cristal Muriel Chéné & Cyrille Morin.  
> Sam. & Dim. 10h-13h, 15h-18h30

## CHOISEL

### Fontaine Saint-Paul

Renseignements : 01 30 52 42 15

- **Visite libre**

### Lavoir

Renseignements : 01 30 52 42 15

- **Visite libre**

## GALLUIS

### Village de Galluis

Renseignements : 01 34 57 03 90

- **Circuit** « Jeu de piste sur les pas de Galluis en 1900 », parcours dans le village à la recherche des lieux photographiés en 1900 avec devinettes et concours photographique.  
> Sam. 15h-18h

### Salle des Marronniers

Renseignements : 01 34 57 03 90

- **Exposition** « 1900 » : présentation de vieux objets, de

plans et témoignages sonores des anciens Galluisiens.

> Sam. & Dim. 15h-20h

Cette exposition sera suivie d'un **apéritif participatif** afin de favoriser l'échange entre générations.

> Sam. 18h30-20h

## MILON-LA-CHAPELLE

### Fontaine Notre-Dame

Renseignements : 01 30 52 95 62

- **Visite libre**  
> Sam. 14h-18h & Dim. 9h-12h, 14h-18h

## SAINT-RÉMY-L'HONORÉ

### Fontaine des Pères

Renseignements : 01 34 87 83 28

- **Visite libre**

## LE TREMBLAY-SUR-MAULDRE

### Ferme d'Ithe

Route de Bazoches - Le Tremblay-sur-Mauldre/Jouars-Pontchartrain  
Renseignements et réservation :  
01 34 91 01 01 ou  
[apsadiodurum@gmail.com](mailto:apsadiodurum@gmail.com)  
<http://apsadiodurum.wifeo.com>





- **Visites libres et commentées** des vestiges de la ferme cistercienne « d'Ithe » et présentation des travaux d'étude et de fouilles archéologiques du site et de l'agglomération antique de Diodurum, par l'Association pour la Promotion du Site Archéologique de Diodurum (APSAD) et l'Association de Recherches Archéologiques et de Conservation Historique du Canton de Montfort-l'Amaury et son Environnement (Adrachme). Départs des visites commentées toutes les demi-heures.

- **Parcours découverte** « Un jardin de simples médiéval » : première mise en place du jardin médiéval reconstitué dans l'espace de la ferme cistercienne.

- **Exposition** retraçant l'histoire du site, des découvertes, des fouilles archéologiques réalisées depuis 1994.

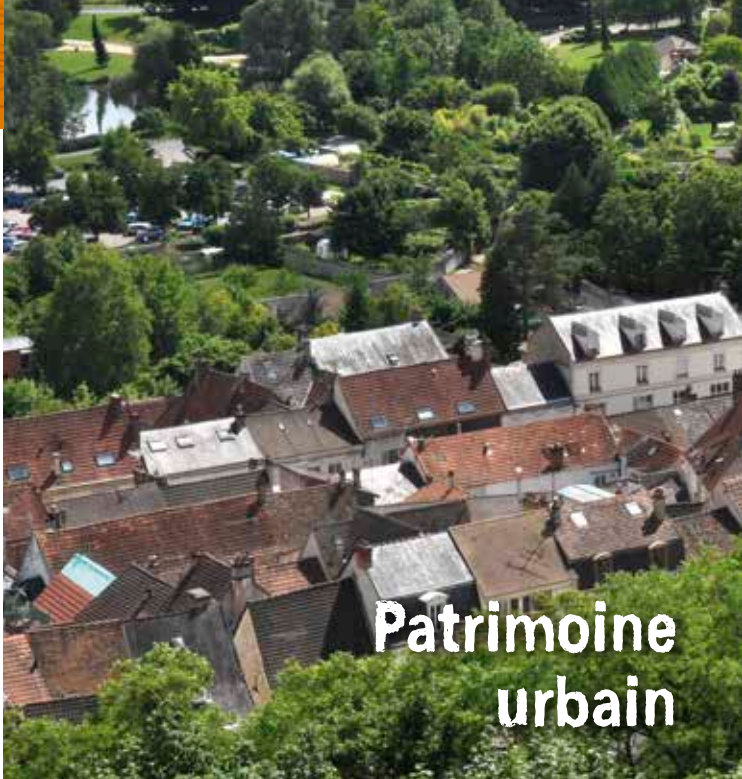
- **Exposition** de peintures inspirées du lieu par Dominique Meyer.

- **Animation** « Découvrir la fouille archéologique » : bac à fouille pour les enfants pour découvrir l'archéologie et ses principes. 10 enfants toutes les 2 heures.

- **Animation** « Atelier céramique pour les enfants » : réalisations d'objets et de poteries. A partir de 6 ans. Sur réservation. Groupe de 8 enfants toutes les 2 heures.

- **Animation** « Cuisson de céramiques dans un four antique reconstitué ».

> Sam. 14h-18h & Dim. 10h-12h, 14h-18h



## Patrimoine urbain

### CHEVREUSE

#### La ville de Chevreuse

Renseignements : 06 80 62 80 89

- **Circuit commenté** : « La grande histoire par la petite » par Michel Charon (AMDC).

Durée : 1h45

Rendez-vous devant la mairie de Chevreuse.

> Sam. 14h et 16h & Dim. 14h

### MONTFORT-L'AMAURY

#### La ville de Montfort-l'Amaury

Réservation : 01 34 86 87 96 ou [tourisme.ville-montfort-l-amaury@wanadoo.fr](mailto:tourisme.ville-montfort-l-amaury@wanadoo.fr)

- **Visite commentée** à la découverte de la ville et de ses rues pavées.

Départ à la Maison du Tourisme et du Patrimoine.

> Dim. à 15h

#### Montfort-l'Amaury d'Anne de Bretagne

Réservation : 01 34 86 87 96  
[tourisme.ville-montfort-l-amaury@wanadoo.fr](mailto:tourisme.ville-montfort-l-amaury@wanadoo.fr)

- **Visite nocturne commentée**, promenade au flambeau, une plongée dans l'Histoire ponctuée de haltes musicales et théâtrales.

Départ à la Maison du Tourisme et du Patrimoine.

> Sam. à 21h

#### Maison du Tourisme et du Patrimoine

- **Exposition** « Anne de Bretagne, comtesse de Montfort... Un destin royal ».

> Sam. & Dim. 10h-12h, 14h-18h



## RAMBOUILLET

### Relay du Château et l'hôtel des Postes



Renseignements et réservation :  
01 34 83 21 21 ou  
contact@rambouillet-tourisme.fr

- **Visite commentée** du Relay du Château à l'hôtel des Postes.  
Départ à l'Office du tourisme  
> Dim. à 14h30 & 16h

### Hôtel de Ville



Place de la Libération  
Renseignements et réservation :  
01 34 83 21 21 ou  
contact@rambouillet-tourisme.fr

- **Visite libre** de l'ancien bailliage royal.  
> Sam. 14h30-16h & Dim. 14h30-17h30
- **Visite guidée** « La carte des chasses royales », salle du conseil.  
> Sam. à 14h45 et 15h30 & Dim. à 15h, 15h45 et 16h30

### Place de la Libération

Renseignements et réservation :  
01 34 83 21 21 ou  
contact@rambouillet-tourisme.fr

- **Conférence** : le service municipal du patrimoine vous informe sur le projet « Ville d'art et d'histoire » à Rambouillet et sur les Journées Européennes du Patrimoine.  
> Sam. à 10h

### Le Chalet Nivière

32, rue Sadi-Carnot  
Renseignements et réservation :  
01 34 83 21 21 ou  
contact@rambouillet-tourisme.fr

- **Visite commentée** de la villa.  
> Sam. à 14h, 14h45 & 15h30

### Domaine du Vieux Moulin

48, rue G. Lenôtre  
Renseignements et réservation :  
01 34 83 21 21 ou  
contact@rambouillet-tourisme.fr

- **Visite commentée** du domaine.  
> Sam. à 16h & 17h

## ROCHFORT-EN-YVELINES

### Mairie



Renseignements : 01 30 41 31 06  
• **Visite libre** de l'ancien bailliage.  
> Sam. 9h-18h



# Châteaux et domaines

## LES BRÉVIAIRES

### Haras National

Accès : RN10, sortie Le Perray-en-Yvelines

Renseignements : 01 34 57 85 30 ou [www.haras-nationaux.fr](http://www.haras-nationaux.fr)

- **Visite libre** du parc et accès à l'exposition photographique animalière « Cheval vapeur ».  
> Sam. & Dim. 10h-17h

- **Spectacle équestre**  
Adulte 12€, enfant 8€ ; tarif de groupe à partir de 20 personnes, adulte 10€, enfant 6€  
> Sam. 14h30

## CHEVREUSE

### Château de la Madeleine



Accès : RER B Saint-Rémy-lès-Chevreuse puis Baladobus le dimanche

Renseignements : 01 30 52 09 09 ou [www.parc-naturel-chevreuse.fr](http://www.parc-naturel-chevreuse.fr)

- **Visite libre**  
> Sam. 14h-19h & Dim. 10h-19h
- **Visite commentée** par des historiens et archéologues du Service archéologique départemental des Yvelines (SADY).  
Départ toutes les 30 min. /1h de visite env.  
> Sam. 14h-18h & Dim. 10h-12h, 14h-18h



• **Exposition** sur l'histoire du Château dans les caves.  
> Sam. 14h-19h & Dim. 10h-19h

• **Animations** : Les Regrattiers d'Histoire installent leur campement dans la cour du château, reconstituant l'atmosphère d'une cité médiévale à la fin du 15<sup>e</sup> siècle.

• **Démonstrations et ateliers** : Calligraphie, cuisine, escrime, danse médiévale...  
> Sam. 14h-19h & Dim. 10h-19h

## DAMPIERRE

### Château de Dampierre

MH

Accès : RER B Saint-Rémy-lès-Chevreuse puis Baladobus le dimanche

Renseignements et réservation : 01 30 52 53 24

Tarif réduit : 10€ (château) et 7,50€ (jardins)

• **Visite commentée**

Durée : 45min

> Sam. & Dim. 11h-12h, 14h-18h

## GIF-SUR-YVETTE

### Château de l'Hermitage



Accès : RER B Gif-sur-Yvette/RN118, Centre ville (square de la mairie)

Renseignements : 01 70 56 52 60

• **Visite commentée** sur l'histoire du château.

> Dim. 15h-18h

## LE MESNIL-SAINT-DENIS

### Château mairie

MH

Renseignements : 01 34 61 49 79  
www.simesnlsaintdenis.e-monsite.com

• **Visite libre** du rez-de-chaussée et du colombier.

• **Exposition** de peinture.  
> Dim. 10h-12h & 13h30-17h30

• **Concert** au colombier.  
> Dim. 14h-17h30

## LES MESNULS

### Château des Mesnuls

MH

Renseignements :

www.chateauform.com

Entrée par la grille d'honneur en face de la trouée Villars

• **Visite libre**

> Dim. 10h-18h

## RAMBOUILLET

### Palais du roi de Rome

MH

Renseignements et réservation :

01 34 83 21 21 ou

contact@rambouillet-tourisme.fr

• **Visite commentée** du palais du roi de Rome et de son jardin.  
> Sam. à 15h30, 16h15, 17h & Dim. à 15h30 et 16h45

• **Représentation théâtrale** :

au jardin du roi de Rome, trois comédiens vous entraînent à la découverte de Rambouillet entre 1815 et 1830, entre souvenirs historiques et création théâtrale.

En cas de pluie, les représentations auront lieu dans la salle du Conseil de l'hôtel de ville.  
> Dim. à 14h45, 16h & 17h15

### Château de Rambouillet

MH

Renseignements et réservation :

01 34 83 21 21 ou

contact@rambouillet-tourisme.fr

• **Visite commentée** : « Le château et ses abords ».

Départ devant la grille de la cour d'honneur du château

> Dim. à 14h30 et 15h30

• **Visite guidée** « Du jardin anglais aux glaciers du Roi ».

Départ devant la Chaumière aux coquillages

> Sam. à 14h30 & Dim. à 14h30

## SAINT-JEAN-DE-BEAUREGARD

### Château de Saint-Jean-de-Beauregard

MH



Renseignements : 01 60 12 00 01

Tarif normal 8€, réduit 6€

(étudiants, familles nombreuses), gratuit - 18 ans

• **Visite libre** du pigeonnier fleuri, du potager et du parc.

> Sam. 14h-18h & Dim. 10h-18h

• **Visite commentée** du Château et du pigeonnier.

Toutes les heures le samedi et le dimanche matin, toutes les 1/2 heures le dimanche après-midi

> Sam. 14h-18h & Dim. 10h-18h  
Supplément de 2€, gratuit pour les - 18 ans

• **Visite commentée** du domaine et de son patrimoine culturel et naturel en compagnie des propriétaires.

> Sam. & Dim. 15h et 16h30

• **Animations** : saynètes, énigmes et démonstrations équestres en costume pour renouer avec l'art de vivre du 17<sup>e</sup> siècle.

> Dim. 14h-18h

## SAINT-RÉMY-LÈS-CHEVREUSE

### Château de Vaugien

MH

Renseignements : 01 30 52 22 49

• **Visite commentée** du site.

• **Exposition** de peinture.

> Dim. 11h-18h

• **Spectacle** d'escrime moderne.

> Dim. 11h30



# Musées, maisons de célébrités et d'artistes

## BAZOCHES-SUR- GUYONNE

### Maison Jean Monnet

7 chemin du Vieux Pressoir  
Renseignements : [www.ajmonnet.eu](http://www.ajmonnet.eu)

- **Visite libre**  
> Sam. & Dim. 10h-18h

### Maison Louis Carré MH

2 chemin du Saint Sacrement  
Réservation : 01 34 86 79 63 ou  
[resa@maisonlouiscarre.fr](mailto:resa@maisonlouiscarre.fr)

- **Visite commentée** de l'unique édifice de l'architecte finlandais Alvar Aalto en France.  
> Sam. & Dim. 11h-18h

## MAGNY-LES- HAMEAUX

### Maison des Bonheur MH

Accès : RER B, Saint-Rémy-lès-Chevreuse puis bus 464 ou 262 arrêt Magny Village

- **Visite libre**

- **Exposition** « J'ai mes têtes ».  
> Sam. & Dim. 10h-18h

## MONTFORT- L'AMAURY

### Maison-Musée Maurice Ravel MH

Renseignements : 01 34 86 87 96  
Adulte 8€, gratuit pour les – 18 ans

- **Visite commentée**  
> Sam. & Dim. 10h-11h, 14h30-16h30

## SAINT-RÉMY-LÈS- CHEVREUSE

### Musée de la Fondation de Coubertin

Accès : RER B, Saint-Rémy-lès-Chevreuse puis 5 min. de marche  
Renseignements : 01 30 85 69 89  
<http://www.coubertin.fr/fondation-coubertin>

- Tarif réduit 2,5€ ; gratuit pour les – 26 ans

- **Exposition** « Les Veilleurs de Brigitte Terziev ».  
> Sam. & Dim. 13h30-18h

- **Visite commentée** d'une sélection de sculptures par le conservateur du musée.  
Rendez-vous en bas du Jardin des bronzes, près de la billetterie.  
Durée 1h30  
> Sam. 15h

- **Visite libre** des parties extérieures du domaine : Jardin des bronzes et parc.  
> Sam. & Dim. 13h30-18h



**Directeur de la publication :**  
Anne Le Lagadec

**Présidente de la commission  
Patrimoine Culture :**  
Véronique Boone

**Coordination :**  
Virginie Chabrol et  
Mathilde Soto

**Mise en forme :**  
Virginie Le Vot

**Illustration couverture :**  
Bruno Mallart

**Conception graphique :**  
Catherine Szpira

**Photographies :** p. 3 Chaos de grès, Vaux de Cenay ©Alizari S. Pereira ; Ferme de Maison Rouge, Galluis ©V.Chabrol/PNRHVC ; p. 4 Ferme de Malvoisine, Senlis ©V.Chabrol/PNRHVC ; p. 4 Alignement de poiriers, Choisel ©B.Rombauts/PNRHVC ; p. 5 Petit Moulin des Vaux de Cenay ©V.Chabrol/PNRHVC ; p. 5 Le Temple d'Amour, RNR Bonnelles ©M. Di Maggio ; p. 8 Déversoir du Petit Moulin des Vaux de Cenay ©V.Chabrol/PNRHVC ; p. 11 Dignes des Étangs de Hollande, les Bréviaires ©O. Marchal/PNRHVC ; p. 12 Église de Grosrouvre ©V.Chabrol/PNRHVC ; p. 13 Bâti rural, Saint-Léger-en-Yvelines ©V.Chabrol/PNRHVC ; p.14-15 Bourg de Chevreuse ©V.Chabrol/PNRHVC ; p. 16 Château de la Madeleine, Chevreuse ©Balloide.com/PNRHVC ; p. 18 Maison Louis Carré, Bazoches-sur-Guyonne ©S.Asseline/PNRHVC ; p. 19 Moulin d'Ors, Châteaufort ©A. Vajda/PNRHVC.



## **PLATEAU-LUMIÈRE**

### **Installations artistiques dans les champs**

Par Gilles Brusset et Edouard Sors

Boullay-les-Troux, Gometz-la-Ville, Janvry, Saint-Jean-de-Beauregard

Du 30 août au 2 novembre 2014

### **Balades autour des œuvres**

à télécharger sur [www.parc-naturel-chevreuse.fr](http://www.parc-naturel-chevreuse.fr)

---

### **Dates à noter :**

- 28 septembre : **rallye pédestre** sur le plateau de Limours
- 11 octobre : **vernissage** des œuvres de Boullay-les-Troux et de Saint-Jean-de-Beauregard en présence des artistes
- 18 octobre : **vernissage** des œuvres de Gometz-la-Ville et de Janvry en présence des artistes

---

**Plus d'informations : [www.parc-naturel-chevreuse.fr](http://www.parc-naturel-chevreuse.fr)**