

# ANNUAIRE POUR LES ORGANISATEURS D'ÉVÉNEMENTS ÉCO-RESPONSABLES

*Coordonnées de prestataires et fournisseurs*



# SOMMAIRE

<b>TRANSPORT</b>	1
<i>Sites de covoiturage</i>	
<i>Transporteurs locaux pour navette</i>	
<b>COMMUNICATION ET IMPRESSION</b>	2
<i>Presse locale</i>	
<i>Les imprimeries</i>	
<i>Label Imprim'Vert</i>	
<b>MATERIEL</b>	6
<i>Fournisseur de vaisselle biodégradable et compostable</i>	
<i>Gobelets réutilisables</i>	
<i>Structure et mobilier</i>	
<i>Son et Lumière</i>	
<i>Location d'installations électrique provisoire</i>	
<b>RECOMPENSES</b>	10
<i>Artisans d'art</i>	
<i>Boutiques cadeaux</i>	
<b>RESTAURATION</b>	11
<i>Producteurs locaux</i>	
<i>Commerces alimentaires</i>	
<i>Points de vente biologique</i>	
<b>HEBERGEMENT</b>	13
<b>DECHETS</b>	14
<i>Société de gestion des déchets</i>	
<i>Déchèteries</i>	
<b>ECONOMIES D'EAU ET SANITAIRES</b>	18
<i>Location de toilettes sèches</i>	
<i>Fontaines et bombonnes d'eau</i>	
<b>SECURITE ET INCENDIE</b>	20
<i>Société de gardiennage</i>	
<i>Secours et sécurité</i>	
<b>SENSIBILISATION AU DEVELOPPEMENT DURABLE</b>	22

# TRANSPORT

## Sites de covoiturage

<http://www.movewiz.fr/> (Testé par la Jean Racine)

<https://www.rt78-covoiturage.fr/> (testé par le Trail de l'orangerie des Bonnelles)

<https://www.ouihop.com/> (testé par le Tour Paris Sacley)

<https://www.cariocar.fr/> (testé par le Trail des Lavois)

<https://www.blablacar.fr/>

<https://www.idvroom.com/>

## Transporteurs locaux pour navette

### SAVAC

37 rue de Dampierre –

78472 Chevreuse Cedex

Tél : 01 30 52 45 00

Fax : 01 30 52 88 17

<http://www.savac-autocars.fr/prestations>

### VEOLIA

<http://www.idf.veolia-transport.fr/>

### ALBATRANS

TransEssonne

<http://dev.albatrans.net/>



## COMMUNICATION ET IMPRESSION

### Presse locale

#### LE PARISIEN

25 avenue Michelet –  
93408 SAINT OUEN CEDEX  
Tel : 01 40 10 30 30  
[www.leparisien.fr](http://www.leparisien.fr)

#### TOUTES LES NOUVELLES

4 bis, av. de Sceaux  
78035 VERSAILLES CEDEX  
Marie Vermeersch (Cantons de Montfort l'Amaury, Houdan) | tél : 01.34.83.67.61  
Philippe Cohen (Rambouillet) | tél : 01.34.83.67.64  
Florence Chevalier (Cantons de Rambouillet et Chevreuse) | tél : 01.34.83.67.66  
<http://www.lesnouvelles.fr/>

#### TV FIL 78

43 Boulevard Vauban,  
78280 GUYANCOURT  
01 30 48 98 40  
<http://www.tvfil78.com>

#### RVE

Clos des Alouettes  
78125 VIEILLE-ÉGLISE-EN-YVELINES  
Tel : 01.30.41.15.15 -

### Les imprimeries

#### COUTANCIER ET FILS

47 Rue de la Division Leclerc  
78460 CHEVREUSE  
Tel : 01 30 52 15 41

#### ICR

13 Rue Georges Pompidou  
78690 LES ESSARTS LE ROI  
Tel : 01 30 46 47 46







[contact@imprimeriedelorangerie.fr](mailto:contact@imprimeriedelorangerie.fr)

### **GRAPHIC TRAPPES**

Z.A. Pissaloup –  
6, avenue Jean d'Alembert  
78190 TRAPPES  
tél. : 01 34 52 18 88

[commercial@groupegt.com](mailto:commercial@groupegt.com)

<http://www.groupegt.com/>

### **DELEAGE EXPANSION**

La Clé Saint-Pierre –  
5, rue du Groupe Manoukian  
78990 ELANCOURT  
tél. : 01 30 68 60 00

[contact@deleage.com](mailto:contact@deleage.com)

<http://www.deleage.com/>

### **A4 PLUS**

Z.A. Courtaboeuf –  
11/13, avenue de La Baltique  
91953 VILLEBON SUR YVETTE  
tél. : 01 69 28 97 89

[ifdi.bearzotti@wanadoo.fr](mailto:ifdi.bearzotti@wanadoo.fr)

### **JPL PARIS SUD - SEIC**

Avenue de Scandinavie Z.A. de Courtaboeuf - B.P.92  
91943 LES ULIS CEDEX  
tél. : 01 60 92 40 00

[contact@groupejpl.com](mailto:contact@groupejpl.com)

<http://www.groupejpl.com/>

### **NARBONI**

3, avenue d'Amazonie  
91952 LES ULIS  
tél. : 01 60 92 23 23

[contact@narboni.com](mailto:contact@narboni.com)

<http://www.narboni.com/>





## MATERIEL

### *Fournisseurs de vaisselle biodégradable et compostable*

#### **LSBIO.fr**

<http://www.lsbio.fr/>

77420 CHAMPS SUR MARNE

01 73 58 96 76

<http://www.lsidistribution.fr/>

#### **Côté Nature**

<http://www.cotenature-dr.com/>

26000 VALENCE

04 75 41 83 99

#### **Plume d'or**

[www.plumedor.com](http://www.plumedor.com)

04 68 66 81 90

#### **Ecolomique**

<http://www.ecolomique.com>

02 99 14 86 82

#### **Biosylva**

8 avenue de la 1ere armée

69480 ANSE

<http://www.biosylva.fr/blog/contacts/>

### *Gobelets réutilisables*

#### **GREENCUP**

1, rue Badouillère –

42000 SAINT ETIENNE

Téléphone : 09 82 28 98 92 / 06 63 20 69 54

[contact@gobeletsgreencup.fr](mailto:contact@gobeletsgreencup.fr)

#### **ECOVERRE**

Tel : 04 85 88 02 29

[info@ecoverre.com](mailto:info@ecoverre.com)





[www.ecoverre.com](http://www.ecoverre.com)

### **ECOCUP**

167 route du Ventous  
66400 CERET  
Port. : 06 15 06 15 16  
Email : [ecocup@orange.fr](mailto:ecocup@orange.fr)

### **ECO-GOBELETS**

139, rue du Grand Champs  
38140 APPRIEU  
Tel : 08 92 23 32 38  
Fax : 04 76 93 74 65  
<http://www.eco-gobelets.com>

### **ECOLOCUP**

9 rue de Mancamp - Z.I.  
40140 SOUSTONS  
TEL : +33 (0) 5 58 41 36 28  
FAX : +33 (0) 5 58 41 36 69  
Mobile : 06 25 17 01 55  
<http://www.ecolocup.com>

### **ESPRIT PLANETE**

70 rue Jean GUEHENNO  
35 700 RENNES  
02 90 09 72 73 / 06 811 755 75  
Contact : [espritplanete@gmail.com](mailto:espritplanete@gmail.com)  
<http://www.espritplanete.com/>

## **Structures et mobilier**

### **CHAPITEAUX DE PARIS**

157, av du Général de Gaulle  
B.P. 11  
77610 FONTENAY-TRESIGNY  
Tel : **01-64-25-23-79**  
<http://www.chapiteauxdeparis.fr/>





## **RAMBOUILLET**

4 rue Pierre Métairie  
ZI du Bel Air  
78120 RAMBOUILLET  
Tel: 01 30 46 52 52

## *Son et lumière*

### **Evidemment**

Thiverval Grignon  
(dépôt de stockage du matériel à Crespières 78121)  
Mail : [evidemme@club-internet.fr](mailto:evidemme@club-internet.fr)  
Tel : Bruno Gohard - 01 30 54 58 05 / 06 60 61 10 00  
<http://www.sono-evidemment.fr/>

### **ALIK VIDEO**

36, rue Murillo  
92170 VANVES  
Tél: 01 71 16 20 31  
<http://www.alikvideo.com/>

### **VIP ORGANISATION**

8 rue du Moulin à Vent  
78310 COIGNIERES  
Tél : 01 30 49 08 68  
<http://www.vip-organisation.com>

### **LUMIERE ET SON PARIS**

28 Avenue de l'Europe  
77600 BUSSY SAINT  
Tel : 01 60 94 77 77  
<http://www.lumiereetson-paris.fr/>

## *Location d'installations électriques provisoires*

### **DALBERA**

13 rue Frédéric Fournier  
92240 MALAKOFF  
Tél. : 01 46 57 48 00  
<http://www.dalbera.net>





## RESTAURATION

### Producteurs locaux

*Retrouvez la liste complète de nos producteurs sur le site Internet du Parc, vous pourrez les sélectionner par catégories : Fruits et légumes / Viande, pâté, saucisson / Pain et farine / Bière / Confiture / Miel et pain d'épice / Escargots / Fromages et produits laitiers.*

→ [https://www.parc-naturel-chevreuse.fr/destination-parc/faire-des-  
emplettes/ventes-de-produits-du-terroir](https://www.parc-naturel-chevreuse.fr/destination-parc/faire-des-emplettes/ventes-de-produits-du-terroir)

### Commerces alimentaires

*Pour vous fournir en grande quantité et favoriser les circuits courts, vous pouvez contacter les commerces du Parc :*

→ [https://www.parc-naturel-chevreuse.fr/destination-parc/se-restaurer/commerces-  
alimentaires](https://www.parc-naturel-chevreuse.fr/destination-parc/se-restaurer/commerces-alimentaires)

### Points de vente biologiques

*Pour intégrer des produits issus de l'agriculture biologique ou des produits équitables, voici une liste des points de ventes biologiques :*

#### C BIO

123, avenue du Général Leclerc

91190 GIF-SUR-YVETTE

Tél : 09 82 60 87 04

Courriel : [dianecaussou@numericable.fr](mailto:dianecaussou@numericable.fr)

#### C BIO

90, Rue Porte de Paris,

78460 CHEVREUSE

Tel : 01 85 15 44 21

#### NATUREO

Centre Commercial la Clairière

Parking Intermarché

78120 RAMBOUILLET

Tel : 01 34 57 00 28







78470 SAINT-REMY-LES-CHEVREUSE

Tél. : 01 30 47 18 04

### **BIONOBIS**

38 rue Neuve

78490 LES MESNULS

### **BE BIO**

Route de la croix,

LA QUEUE-LES-YVELINES

Tel : 08 99 10 06 46

## **Restauration mobile**

**Concept convivial de cuisine itinérante en remorque**

### **Mijote et sucrine**

Bonnelles

Céline CARANDO BORGEL

06 74 76 95 13

[contact@mijoteetsucrine.fr](mailto:contact@mijoteetsucrine.fr)

[www.mijoteetsucrine.fr](http://www.mijoteetsucrine.fr)

### **Les bocalx repas de Philippe DUBOIS**

68 rue de Montlhéry

91240 Saint-Michel-sur-Orge

06 47 87 76 25

[info@bocaux-repas.fr](mailto:info@bocaux-repas.fr)

[www.bocaux-repas.fr](http://www.bocaux-repas.fr)

## **HEBERGEMENTS**

Reportez-vous à la rubrique « hébergement » sur le site du Parc

<http://www.parc-naturel-chevreuse.fr/hotels-de-charme.html>

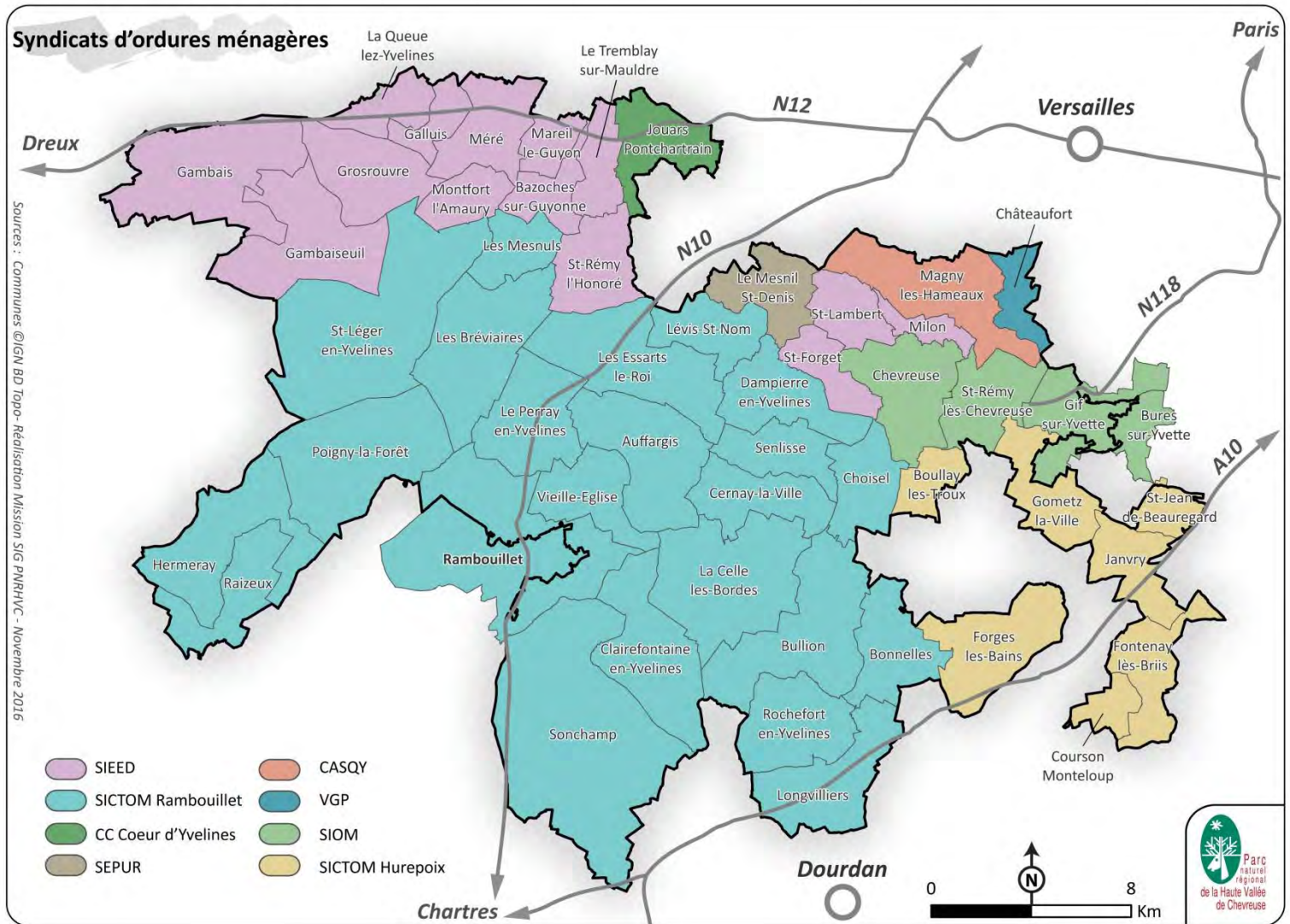




# DECHETS

## Société de gestion des déchets

Pour la gestion et le recyclage des déchets de votre manifestation, pensez à contacter le syndicat d'ordures ménagères de votre secteur :



### SIEED :

Syndicat Intercommunal d'Evacuation et d'Elimination des Déchets

29 bis, rue de la Gare

78890 GARANCIERES

Site : <http://www.sieed.fr/>

Tel : 01 34 86 65 49

Contact : Juliette de MECQUENEM, conseillère du tri [conseillers.du.tri.sieed@orange.fr](mailto:conseillers.du.tri.sieed@orange.fr)



**SICTOM DE RAMBOUILLET :**

9 rue André Ampère

ZI du Pâtis – BP 150 - 78120 RAMBOUILLET

Site : <http://www.sictomregionrambouillet.com>

Contacts :

- Jean-Baptiste BRAUL, responsable d'exploitation et des services.  
[jbrault@sictomrambouillet.fr](mailto:jbrault@sictomrambouillet.fr)
- Emilie PERSICO, redevances Spéciale – Animation - Communication  
[communication@sictomrambouillet.fr](mailto:communication@sictomrambouillet.fr)

**CC CŒUR D'YVELINES :**

1 Place aux Herbes

78640 Neauphle-le-Château

Tél : 01 34 89 23 17

Site : <http://www.coeur-yvelines.fr/>

**SEPUR :**

ZA du Pont Cailloux

Route des Nourrices

78850 THIVERVAL-GRIGNON

Tél : 01 30 79 20 00

Site : <http://www.sepur.com/domaines-expertises/collecte-dechets/>

**SIOM VALLEE DE CHEVREUSE (Yvelines-Essonne)**

Chemin départemental 118

91978 COURTABOEUF CEDEX

Tél. 01 64 53 30 00

Contacts :

- Clémence Mondiet : *Chargée de mission prévention des déchets* :
  - o [Clemence.mondiet@siom.fr](mailto:Clemence.mondiet@siom.fr)
- Carlos Cordeiro, *coordinateur redevance spéciale et suivi des collectes* :
  - o [carlos.cordeiro@siom.fr](mailto:carlos.cordeiro@siom.fr)

Site : <http://www.siom.fr/>

**CASQY :**

Hôtel d'agglomération de Saint-Quentin-en-Yvelines

1, rue Eugène-Hénaff - BP 10118

78192 Trappes Cedex - France

Tél : 01 39 44 80 80

Contacts :



- Déchèterie Magny les Hameaux : Frédéric Dumontet [frederic.dumontet@sqy.fr](mailto:frederic.dumontet@sqy.fr)
- Collecte des déchets commune de Magny les Hammeaux : Isabelle Brachet  
[isabelle.brachet@sqy.fr](mailto:isabelle.brachet@sqy.fr) ou [dechets@sqy.fr](mailto:dechets@sqy.fr)

Site : <http://www.saint-quentin-en-yvelines.fr/lagglo-a-votre-service/gestion-des-dechets/>

### **SICTOM DU HUREPOIX (Essonne) :**

6, rue du Buisson Rondeau

B.P.38

91650 BREUILLET

Tel : 01.69.94.14.14

Contacts :

- Laëtitia GAY, directrice des services [tech.sictom@wanadoo.fr](mailto:tech.sictom@wanadoo.fr)
- M. DERACHE, chargé de la communication/animation [com.sictom@orange.fr](mailto:com.sictom@orange.fr)
- [sictom.hurepoix@wanadoo.fr](mailto:sictom.hurepoix@wanadoo.fr)

Site : <http://www.sictom-du-hurepoix.fr>

## **Déchèteries**

### **● Déchèterie Yvelines**

#### **Déchèterie d'Auffargis**

Rue des vaux de Cernay

78610 AUFFARGIS

Tel : 01 34 84 87 69

**Web :** <http://www.sinoe.org/>

#### **Déchèterie de Bonnelles**

Route de Villevert

78830 BONNELLES

Tel : 01 30 88 46 15

#### **Déchèterie de Magny-les-Hameaux**

Rue de la Planète Bleue

Rond Point de Gomberville

Tél. : 01 30 47 14 75

#### **Déchèterie de Rambouillet**

RUE LOUIS GOUSSON

78120 RAMBOUILLET

Tel : 01 34 83 27 17



### **Déchèterie de Saint Arnoult en Yvelines**

RD 988, route d'ablis

Tel :01 30 41 41 33

### **Déchèterie du Mesnil Saint Denis**

Avenue Maréchal Joffre

78320 MESNIL-SAINT-DENIS

### **Déchèterie Essonne**

#### **Déchèterie de Briis-sous-Forges**

Route d'Invilliers

Tel : 06 82 38 06 76

#### **Déchèterie de Dourdan**

1 Rue Robert Benoist

Tel : 06 79 44 85 47

#### **Déchèterie d'Egly**

Rue des Meuniers

Tel : 06 73 21 15 16

#### **Déchèterie de Saint-Chéron**

Chemin de la Juinière

Tel : 06 82 38 07 02







## Fontaines et bonbonnes d'eau

*Pour éviter les déchets plastiques des bouteilles, vous pouvez privilégier l'achat ou la location de bonbonnes ou de fontaines à eau, les contacts suivants pourront vous fournir ce matériel.*

### **SARL DEFEAUS LES ROCHES**

5 Rue des Sources

95640 BRIGNANCOURT

Tel Azur : 0810.800.105

T/F : 01.64.05.68.73

[www.domainesdesroches.com](http://www.domainesdesroches.com)

### **ODYSSEE FONTAINE**

14 RUE JEAN MERMOZ

75008 PARIS

RCS PARIS 453474710

E-mail : [contact@odyssee-fontaine.com](mailto:contact@odyssee-fontaine.com)

Site Web : [www.odyssee-fontaine.com](http://www.odyssee-fontaine.com)

Tél : 01.78.76.72.00

### **TK GROUP**

5 Allée des FRERES MORANE

94420 LE PLESSIS TREVISE

Tel : 01.56.31.06.84

[www.tkgroup.fr](http://www.tkgroup.fr)







## Casernes pompiers

### YVELINES

---

#### CS CHEVREUSE

Capitaine Lieutenant Lecoq  
78460 CHEVREUSE

#### CS MAGNY LES HAMEAUX

Capitaine Lavoute  
78114 MAGNY-LES-HAMEAUX  
01 30 96 96 80

#### CPI LES ESSARTS-LE-ROI

Lieutenant Laurant  
78690 LES ESSARTS-LE-ROI

#### CSP RAMBOUILLET

Commandant Sabine

#### CPI ST LEGER-EN-YVELINES

Lieutenant Cornuel

#### CS MONTFORT-L'AMAURY

Capitaine Pinault

### ESSONNE

---

#### CS LIMOURS

Tél : 01 64 91 61 34  
Fax: 01 69 91 58 44

#### CS GIF-SUR-YVETTE

Tél: 01 69 07 76 73  
Fax: 01 69 28 83 81

#### CS DOURDAN

Tél : 01 64 59 75 76  
Fax: 01 64 59 57 62



