

Mercredi 1 avril 2026 - 9h à 15h30

#1 QUÉRIR, FRANCHIR L'YVETTE ET FESTOYER

Choisel, Chevreuse, Saint-Forget

De l'échoppe aux herbes, vous traverserez l'Yvette pour vous hisser sur le plateau du Mesnil-Saint-Denis dont vous foulerez la terre nourricière. Pour en amener les offrandes à bon port, il vous faudra redescendre, franchir de nouveau la rivière puis négocier le passage auprès du seigneur local. Ensuite, la voie est libre vers un village paisible et verdoyant où vous attendra votre récompense : un repas à l'auberge concocté à partir de produits des deux fermes que vous aurez visitées sur le plateau.



≈ 12 km
Niveau : assez bon
marcheur

Déjeuner à 13h30 :
prévoir un encas pour
tenir la matinée

**Menu unique, formule à
22 ou 26 €**

Menu enfant possible



Mercredi 27 mai 2026 - 10h à 16h

#2 CONTOURS D'UN PAYSAGE ALIMENTAIRE

La Celle-les-Bordes

La Celle-les-Bordes, plus que deux cœurs anciens, c'est surtout un panel de paysages : les coteaux abrupts, les prairies arrosées, l'orée de la forêt, les champs à perte de vue. C'est tout un terroir que vous découvrirez lors d'un tour du village qui vous conduira à deux fermes situés de part et d'autre de la commune, du fond de vallée au plateau céréalier. Vous en dégusterez les produits, qui accompagneront parfaitement la cuisine familiale mais non moins élaborée d'un chef amoureux de la Vallée.



≈ 11 km
Niveau :
intermédiaire

Déjeuner à 12h45

Menu unique à 30 €
Menu enfant possible



Dimanche 14 juin 2026 - 9h à 14h30

#3 FERMES D'HIER ET D'AUJOURD'HUI

**Les Mousseaux, Jouars-Pontchartain,
Le Tremblay-sur-Mauldre**

Cette fois, vous partirez à la découverte du patrimoine agricole sous une dimension un peu différente. Car, même si la vieille pierre croque un peu trop sous la dent, le patrimoine bâti tiendra une place de choix dans le menu. Ici, ce sont principalement les circuits courts de l'époque qui nous émerveilleront.

Toutefois, vous aurez là aussi la possibilité de conclure la balade par un déjeuner à l'auberge, où œuvre un chef véritable ambassadeur du terroir yvelinois.



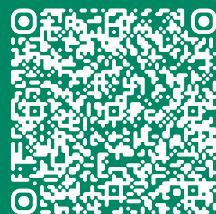
≈ 8,7 km
Niveau : facile

Déjeuner à 13h00

**Menu complet à 20 €
ou choix à la carte**



**INSCRIPTION
OBLIGATOIRE**

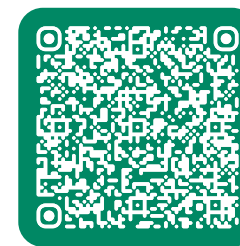


**INSCRIPTION
OBLIGATOIRE**

01 30 52 09 09

**INSCRIPTION
OBLIGATOIRE**

01 30 52 09 09



LES RANDOS GOURMANDES, de la ferme à l'auberge

Ce printemps, le PNR vous propose d'explorer le territoire avec tous vos sens et sous toutes les coutures.

Les Randos gourmandes, ce sont 3 balades, une par mois, au cours desquelles vous visiterez des fermes et goûterez leurs produits dans trois auberges marquées Valeurs Parc.

■ 3 restaurants Valeurs Parc engagés pour le territoire et l'environnement

■ 5 fermes en circuit court

■ 3 randos terroir avec des patrimoines et paysages agricoles typiques



Prévoir des chaussures de marche et des vêtements adaptés aux conditions météo.

Randonnée gratuite sur inscription

Repas : menu unique à régler sur place, prix fixé par les restaurants.

Dès 8 ans

01 30 52 09 09 - y.ben-messaoud@parc-naturel-chevreuse.fr



En savoir plus



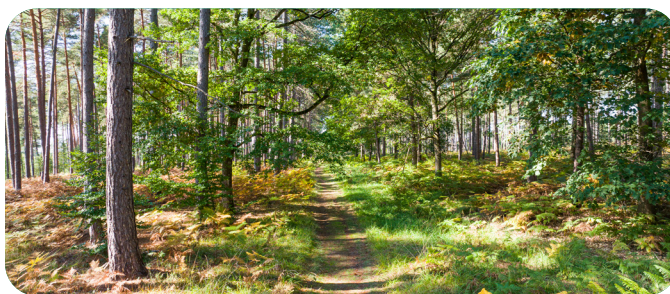
La marque Valeurs Parc, pour une économie locale et durable

La marque Valeurs Parc met en avant des produits et services proposés par des acteurs économiques ancrés dans leur territoire et engagés dans une démarche environnementale.

Pour les professionnels, c'est la possibilité de valoriser leur attachement au territoire et leurs engagements pour la réduction de l'empreinte carbone, la protection des patrimoines, la transmission des savoir-faire...

Pour vous, c'est l'assurance de consommer local, responsable et authentique.

Fin 2025, le Parc Naturel de la Haute Vallée de Chevreuse a lancé un premier réseau avec une sélection de 6 restaurateurs qui se distinguent, entre autres, par leur capacité à travailler avec les producteurs locaux.



Le Parc naturel régional, une Destination Rando incontournable

Depuis toujours le PNR favorise la découverte de ses patrimoines et de leurs enjeux à travers les mobilités douces. Il développe ainsi sur l'ensemble du territoire une offre de randonnées à pied et à vélo qui permet aux habitants et visiteurs de découvrir une mosaïque de paysages, une faune et une flore remarquables, un patrimoine rural méconnu. Cette offre rassemble à la fois balades, randonnées moyennes, randonnées sur 2 jours.

Vous pouvez retrouver les 80 propositions de randonnées du PNR sur notre site internet et application gratuite. Tous nos circuits sont conçus par les techniciens du Parc et les balades sont agrémentées de points d'intérêts liés aux divers patrimoines observables.

3 bonnes raisons d'utiliser rando.pnr-idf.fr pour parcourir les chemins du Parc

■ Trouver des circuits de qualité vérifiés par les techniciens du Parc qui vous orientent uniquement vers des chemins ouverts au public

■ Limiter les traces sauvages qui entraînent dégradation des espaces naturels et dérangements de la faune

■ Découvrir des points d'intérêt remarquables du territoire relevés et renseignés par les équipes du Parc naturel régional

Découvrez rando.pnr-idf.fr en scanant ce QR code



Photos :
© (Explore-Instapades Studio)



LES RANDOS GOURMANDES

DU PARC NATUREL RÉGIONAL

Édition printemps 2026

En partenariat avec les restaurateurs Valeurs Parc

