

Guide couleurs

Les maisons de bourg et le pavillonnaire en site urbain



Couleurs et matières pour les façades :
restaurations et constructions neuves

Les typologies architecturales

LES MAISONS DE BOURG ET LE PAVILLONNAIRE EN SITE URBAIN



Chevreuse



Bullion



Dampierre



Chevreuse



Rochefort-en-Yvelines

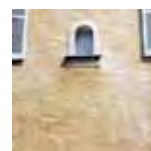
Implantées le plus souvent en bordure de trottoir et en mitoyenneté sur les 2 côtés, **les maisons de bourg** créent un front bâti quasi continu encadrant la rue. Bâties sur des parcelles relativement étroites, les maisons de bourg possèdent en général une volumétrie simple : un rez-de-chaussée, un ou 2 étages et un comble à 2 versants.

Les façades des maisons de bourg sont plus ordonnées et plus ornementées que celles des maisons rurales, les ouvertures sont disposées de manière régulière inspirées de l'architecture classique. Les décors animent les bâtiments grâce aux corniches et aux bandeaux qui soulignent horizontalement et verticalement la façade.

Par ailleurs, les devantures commerciales jouent un rôle visuel important sur les rez-de-chaussée.

Les toitures sont majoritairement en tuiles plates ou en tuiles mécaniques à emboîtement, mais on peut aussi trouver du zinc et de l'ardoise. Les lucarnes sont variées, certaines montrant une influence rurale, d'autres encore sont plus élaborées.

EXEMPLES DE MAISONS DE BOURG COURANTES



Les matériaux sont des moëllons de pierre meulière, de grès et parfois des pans de bois noyés dans la maçonnerie.

Les façades principales sont recouvertes d'enduits couvrants à la chaux ou au plâtre, colorés dans la masse ou encore par application de badigeons ou de peintures. Les pignons et les façades secondaires sont enduits "à pierre vue".

Au contraire des maisons rurales, les nuances des façades sont plutôt des tonalités neutres et des ocres désaturés.

Nuancier-conseil

palette B

▼
ocres rouges

▼
ocres orangés

▼
oxydes jaunes

▼
neutres chauds

4 blancs colorés
Encadrements des
portes et fenêtres,
corniches et rives

B 01

B 02

B 03

B 04

POUR LES FACADES

4 familles de couleurs déclinées
en colonnes,
en camaïeu, du blanc coloré
au plus saturé.

Habitat pavillonnaire :
*Il n'y a pas de palettes de façades
et de menuiseries spécifiques à
cette typologie.*

Lors de la construction ou de la
rénovation, il faudra que les couleurs
soient choisies dans les palettes
correspondant à la localisation
géographique du bâtiment :

- **Site urbain** : palettes de la
typologie "maisons de bourg",
- **Site rural** : palettes de la
typologie "maisons rurales".

12 teintes
Façades

B 05

B 06

B 07

B 08

B 09

B 10

B 11

B 12

B 13

B 14

B 15

B 16

4 teintes saturées
Soubassements

B 17

B 18

B 19

B 20

palette
B

▼
gris colorés

▼
verts végétaux

▼
bleus turquoisés

▼
ocres rouges

B 21

B 22

B 23

B 24

B 25

B 26

B 27

B 28

B 29

B 30

B 31

B 32

B 33

B 34

B 35

B 36

B 37

B 38

B 39

B 40

POUR LES MENUISERIES

4 familles de couleurs déclinées
en colonnes pour :

- les fenêtres,
- les volets,
- les portes et portails,
- les ferronneries (balcons, grilles).

Les ferronneries seront peintes **de préférence** avec les teintes les plus sombres B 34, B 36, B 37, B 38, B 39 et B 40.

Méthode de sélection des couleurs



Comment créer un contraste chaud-froid ?

- Choisir les couleurs des façades dans une des colonnes suivantes :
 - ▶ Les ocres rouges
 - ▶ Les ocres orangés
 - ▶ Les oxydes jaunes.

- Choisir les couleurs des menuiseries dans une des colonnes suivantes :
 - ▶ Les verts végétaux
 - ▶ Les bleus turquoise.

Exemple :

1. Façade

Choix de 3 teintes en camaïeu (ou dégradé) dans la colonne des oxydes jaunes.

- Façade B 11
- Encadrements, rives, corniches B 03
- Soubassement B 19

2. Menuiseries

Choix de 3 teintes dans la colonne des verts végétaux.

- Fenêtres B 22
- Volets B 30
- Porte B 34.



Comment créer un camaïeu chaud ?

- Choisir les couleurs des façades dans une des colonnes suivantes :
 - ▶ Les ocres rouges
 - ▶ Les ocres orangés
 - ▶ Les ocres jaunes.

- Choisir les couleurs des menuiseries dans une des colonnes suivantes :
 - ▶ Les blancs colorés
 - ▶ Les ocres rouges.

Exemple :

1. Façade

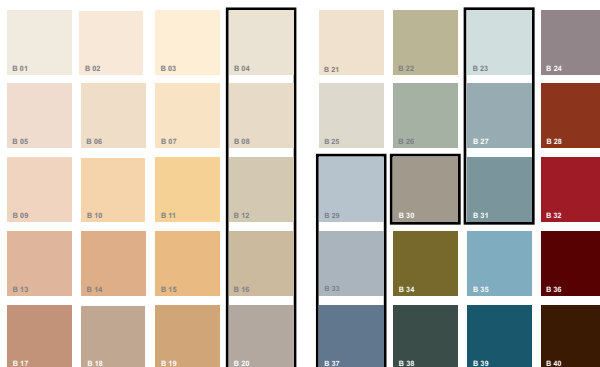
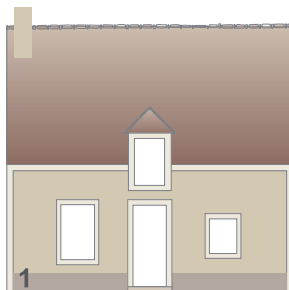
Choix de 3 teintes en camaïeu (ou dégradé) dans la colonne des ocres orangés.

- Façade B 10
- Encadrements, rives, corniches B 02
- Soubassement B 18

2. Menuiseries

Choix de 2 teintes dans la colonne des ocres rouges et d'un blanc dans la colonne des gris colorés.

- Fenêtres B 25
- Volets B 28
- Porte B 40.



Comment créer une harmonie de gris ?

- Choisir les couleurs des façades dans la colonne suivante :
 - ▶ Les neutres chauds.
- Choisir les couleurs des menuiseries parmi :
 - ▶ Les gris neutres
 - ▶ Les gris colorés (chauds ou froids).

Exemple :

1. Façade

Choix de 3 teintes en camaïeu (ou dégradé) dans la colonne des neutres chauds.

- Façade B 12
- Encadrements, rives, corniches B 04
- Soubassement B 20.

2. Menuiseries

Choix de 3 teintes parmi les gris colorés.

- Fenêtres B 23
- Volets B 27
- Porte B 31.

Application du nuancier-conseil

EXEMPLES DE COLORATION SUR UNE SÉQUENCE URBAINE :
FAÇADES NEUTRES ET MENUISERIES TRAITÉES EN GRIS COLORÉS OU BLANC



Couleur de façade - **B 8**
Couleur de corniche - **B 1**
Couleur de fenêtres - **blanc**
Couleur de volets - **B 29**
Couleur de portes - **B 33**
Couleur de ferronneries - **B 33**



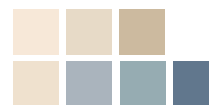
Couleur de façade - **B 12**
Couleur des encadrements - **B 4**
Couleur de fenêtres - **B 25**
Couleur de portes - **B 30**
Couleur de ferronneries - **B 30**
Couleur de devanture - **E 10**



Couleur de façade - **B 8**
Couleur des encadrements - **B 1**
Couleur de soubassement - **B 18**
Couleur de fenêtres - **B 23**
Couleur de volets - **B 27**
Couleur de portes - **B 31**
Couleur de ferronneries - **B 31**



Couleur de façade - **B 16**
Couleur des encadrements - **B 4**
Couleur de soubassement - **B 20**
Couleur de fenêtres - **blanc**
Couleur de volets - **B 25**
Couleur de portes - **B 24**
Couleur de ferronneries - **B 24**



Couleur de façade - **B 8**
Couleur des encadrements - **B 2**
Couleur de soubassement - **B 16**
Couleur de fenêtres - **B 21**
Couleur de volets - **B 33**
Couleur de portes - **B 37**
Couleur de ferronneries - **B 37**
Couleur de devanture - **E 17**

EXEMPLES DE COLORATION SUR UNE SÉQUENCE URBAINE : FAÇADES NEUTRES ET MENUISERIES TRAITÉES EN GRIS COLORÉS OU BLANC



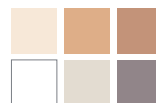
Couleur de façade - **B 14**
Couleur de corniche - **B 2**
Couleur de fenêtres - **B 23**
Couleur de volets - **B 23**
Couleur de portes - **B 33**
Couleur de ferronneries - **B 33**



Couleur de façade - **B 13**
Couleur des encadrements - **B 4**
Couleur de fenêtres - **B 25**
Couleur de portes - **B 30**
Couleur de ferronneries - **B 30**
Couleur de devanture - **E 13**



Couleur de façade - **B 15**
Couleur des encadrements - **B 3**
Couleur de soubassement - **B 19**
Couleur de fenêtres - **B 23**
Couleur de volets - **B 27**
Couleur de portes - **B 31**
Couleur de ferronneries - **B 31**



Couleur de façade - **B 14**
Couleur des encadrements - **B 2**
Couleur de soubassement - **B 17**
Couleur de fenêtres - **blanc**
Couleur de volets - **B 25**
Couleur de portes - **B 24**
Couleur de ferronneries - **B 24**



Couleur de façade - **B 11**
Couleur des encadrements - **B 3**
Couleur de soubassement - **B 19**
Couleur de fenêtres - **B 21**
Couleur de volets - **B 33**
Couleur de portes - **B 37**
Couleur de ferronneries - **B 37**
Couleur de devanture - **E 14**

EXEMPLES DE COLORATION SUR UNE SÉQUENCE URBAINE : FAÇADES SATURÉES ET MENUISERIES COLORÉES CONTRASTÉES



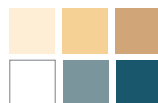
Couleur de façade - **B 7**
 Couleur de corniche - **B 1**
 Couleur de fenêtres - **B 23**
 Couleur de volets - **B 35**
 Couleur de portes - **B 39**
 Couleur de ferronneries - **B 39**



Couleur de façade - **B 10**
 Couleur des encadrements - **B 2**
 Couleur de fenêtres - **B 24**
 Couleur de portes - **B 40**
 Couleur de ferronneries - **B 40**
 Couleur de devanture - **E 6**



Couleur de façade - **B 9**
 Couleur des encadrements - **B 1**
 Couleur de soubassement - **B 17**
 Couleur de fenêtres - **B 25**
 Couleur de volets - **B 30**
 Couleur de portes - **B 34**
 Couleur de ferronneries - **B 34**



Couleur de façade - **B 11**
 Couleur des encadrements - **B 3**
 Couleur de soubassement - **B 19**
 Couleur de fenêtres - **B 23**
 Couleur de volets - **B 31**
 Couleur de portes - **B 39**
 Couleur de ferronneries - **B 39**



Couleur de façade - **B 6**
 Couleur des encadrements - **B 2**
 Couleur de soubassement - **B 18**
 Couleur de fenêtres - **B 21**
 Couleur de volets - **B 32**
 Couleur de portes - **B 36**
 Couleur de ferronneries - **B 36**

Couleur de devanture - **E 11**

EXEMPLES DE COLORATION SUR UNE SÉQUENCE URBAINE : FAÇADES CLAIRES ET MENUISERIES COLORÉES



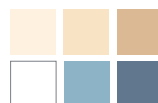
Couleur de façade - **B 6**
 Couleur de corniche - **B 2**
 Couleur de fenêtres - **B 21**
 Couleur de volets - **B 22**
 Couleur de portes - **B 34**
 Couleur de ferronneries - **B 34**



Couleur de façade - **B 5**
 Couleur des encadrements - **B 1**
 Couleur de fenêtres - **B 23**
 Couleur de portes - **B 39**
 Couleur de ferronneries - **B 39**
 Couleur de devanture - **E 18**



Couleur de façade - **B 8**
 Couleur des encadrements - **B 1**
 Couleur de soubassement - **B 20**
 Couleur de fenêtres - **B 25**
 Couleur de volets - **B 24**
 Couleur de portes - **B 40**
 Couleur de ferronneries - **B 40**



Couleur de façade - **B 7**
 Couleur des encadrements - **B 2**
 Couleur de soubassement - **B 19**
 Couleur de fenêtres - **blanc**
 Couleur de volets - **B 35**
 Couleur de portes - **B 37**
 Couleur de ferronneries - **B 37**



Couleur de façade - **B 6**
 Couleur des encadrements - **B 1**
 Couleur de soubassement - **B 18**
 Couleur de fenêtres - **B 21**
 Couleur de volets - **B 26**
 Couleur de portes - **B 38**
 Couleur de ferronneries - **B 38**
 Couleur de devanture - **E 3**

EXEMPLES DE COLORATION SUR UNE SÉQUENCE URBAINE : CONTRASTES CHAUD-FROID SUR DES FAÇADES NEUTRES OU CLAIRES



Couleur de façade - **B 6**
Couleur de corniche - **B 2**
Couleur de fenêtres - **B 22**
Couleur de volets - **B 22**
Couleur de portes - **B 34**
Couleur de ferronneries - **B 34**



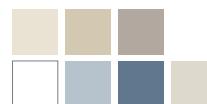
Couleur de façade - **B 12**
Couleur des encadrements - **B 4**
Couleur de fenêtres - **B 35**
Couleur de portes - **B 35**
Couleur de ferronneries - **B 39**
Couleur de devanture - **E 4**



Couleur de façade - **B 8**
Couleur des encadrements - **B 1**
Couleur de soubassements - **B 1**
Couleur de fenêtres - **B 23**
Couleur de volets - **B 31**
Couleur de portes - **B 38**
Couleur de ferronneries - **B 38**



Couleur de façade - **B 5**
Couleur des encadrements - **B 1**
Couleur de soubassements - **B 17**
Couleur de fenêtres - **B 21**
Couleur de volets - **B 26**
Couleur de portes - **B 26**
Couleur de ferronneries - **B 38**



Couleur de façade - **B 12**
Couleur des encadrements - **B 4**
Couleur de soubassements - **B 20**
Couleur de fenêtres - **Blanc**
Couleur de volets - **B 29**
Couleur de portes - **B 37**
Couleur de ferronneries - **B 37**
Couleur de devanture - **E 2**

EXEMPLES DE COLORATION SUR DES PAVILLONS EN SITE URBAIN



Contraste chaud-froid



***Façade ocre rose
et menuiseries
en harmonie de gris***

EXEMPLES DE COLORATION SUR DES PAVILLONS EN SITE URBAIN



Camaïeu chaud



***Contraste
chaud-froid***

Adresses utiles

Des services de conseils gratuits

PARC NATUREL REGIONAL
DE LA HAUTE VALLEE DE CHEVREUSE

Maison du Parc
Château de la Madeleine
Chemin Jean Racine
78472 CHEVREUSE Cedex
Tel : 01 30 52 09 09
Fax : 01 30 52 12 43
www.parc-naturel-chevreuse.fr
Atelier d'architecture, d'urbanisme
et de paysage

CAUE 78
CONSEIL D'ARCHITECTURE,
D'URBANISME ET DE
L'ENVIRONNEMENT DES YVELINES

56, avenue de Saint-Cloud
78000 VERSAILLES
Tel : 01 39 07 78 66
Fax : 01 39 50 61 60
www.archi.fr/CAUE78

SDAP 78
SERVICE DEPARTEMENTAL DE
L'ARCHITECTURE ET DU PATRIMOINE
DES YVELINES

Architecte des Bâtiments de France
7, rue des Réservoirs
78000 VERSAILLES
Tel : 01 39 50 49 03
Fax : 01 30 21 76 18

Permis de construire ou
déclaration préalable
Renseignements dans votre
mairie ou à la

DIRECTION DEPARTEMENTALE
DE L'EQUIPEMENT
ET DE L'AGRICULTURE

35, rue de Noailles
BP 1115 - 78011 Versailles Cedex
Tel : 0 810 63 78 09 ou 01 30 84 30 00
Serveur vocal : 01 30 84 30 01
Fax : 01 39 50 27 14
Mail : ddea-yvelines@equipement.gouv.fr
Site : www.yvelines.equipement.gouv.fr

SERVICE TERRITORIAL D'AMENAGEMENT
DE VERSAILLES SAINT-GERMAIN

Direction départementale de l'Equipe-
ment des Yvelines / STAVSG
36 bis, rue du Pontel
BP 5233
78175 SAINT-GERMAIN-EN-LAYE CEDEX
Tel : 01 39 10 36 30
Fax : 01 39 10 36 40
MAIL : STA-St-Germain.DDEA-Yvelines
@equipement.gouv.fr

SERVICE TERRITORIAL D'AMENAGEMENT
DE ST-QUENTIN-RAMBOUILLET

Direction départementale de l'Equipe-
ment des Yvelines / STASQY
2, rue Stephenson
78181 ST-QUENTIN-EN-YVELINES CEDEX
Tel : 01 39 30 64 00
Fax : 01 30 43 50 68
Mail : STA-St-Quentin.DDEA-Yvelines
@equipement-agriculture.gouv.fr

SERVICE TERRITORIAL D'AMENAGEMENT
DE MANTES

Direction départementale de l'Equipe-
ment des Yvelines / STAM
Rue des Pierrettes
78200 MAGNANVILLE
Tel : 01 30 63 22 52
Mail : STA-Mantes.DDEA-Yvelines
@equipement-agriculture.gouv.fr

EDITION

Parc naturel régional de la Haute
Vallée de Chevreuse

CONCEPTION, ILLUSTRATION
ET RÉALISATION

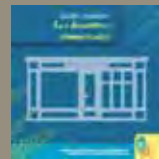
Atelier 3D couleur, d'après l'étude
réalisée par l'Atelier 3D couleur
61, rue de Lancry 75010 Paris
Tel : 01 42 02 34 86
contact@atelier3dcouleur.com

IMPRESSION

Imprimerie Champagnac
Imprimé sur papier sans chlore
Tiré à 2000 exemplaires en 2010



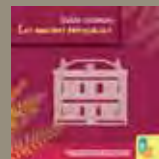
Guide couleurs
et matériaux



Guide devantures
commerciales



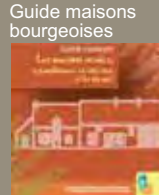
Guide grands
bâtiments isolés



Guide maisons
bourgeoises



Guide maisons
de bourg



Guide maisons
rurales et fermes



Parc
naturel
régional
de la Haute Vallée
de Chevreuse

