

Guide couleurs

Les maisons bourgeoises



Couleurs et matières pour les façades :
restaurations et constructions neuves



Parc
naturel
régional
de la Haute Vallée
de Chevreuse

Les typologies architecturales

LES MAISONS BOURGEOISES



Le Mesnil-Saint-Denis



Clairefontaine



Milon-la-Chapelle



Chevreuse



Saint-Forget-lès-Sablons

Les maisons bourgeoises, souvent situées à la périphérie des bourgs du fait des surfaces de terrain disponibles à l'époque de leur construction, sont de belles habitations construites au XIXe et au début du XXe siècle qui témoignent d'une réelle prospérité.

Implantées dans leurs terrains arborés et fleuris, ces maisons se composent généralement d'un corps principal sur un plan carré ou rectangulaire simple, avec un ou deux étages, sous une toiture à deux ou quatre pentes.

Par la qualité des matériaux utilisés, ces bâtiments sont plus colorés que les maisons de bourg : la modénature des façades est graphiquement très riche grâce aux bandeaux, pilastres, corniches, encadrements de portes et fenêtres, traités majoritairement en valeur plus claire par rapport aux rocaillages ou aux enduits de plâtre ou de chaux.

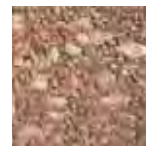
Les toitures, bien visibles du fait du recul depuis la rue, cultivent avec soin les détails tels que les crêtes en terre cuite ou en zinc, les épis de faitages ou les girouettes. Leurs pentes sont recouvertes de tuiles, d'ardoises ou de zinc, les souches et les lucarnes ouvragées se positionnent en s'intégrant à la composition des façades.

EXEMPLES DE MAISONS BOURGEOISES COURANTES



Les matériaux : les façades des maisons bourgeoises associent plusieurs matériaux avec une dominante en meulière utilisée en rocaillage ou en blocs taillés et jointoyés. Les décors (corniches, bandeaux, pilastres...) sont réalisés au plâtre et badigeonnés de blanc ou de teintes plus claires que les façades.

Certaines façades plus sobres sont recouvertes d'enduits de chaux et de plâtre qui peuvent être colorés dans des tonalités ocrées.



Nuancier-conseil



▼
ocres rouges

▼
ocres orangés

▼
oxydes jaunes

▼
neutres chauds

4 blancs colorés
Encadrements des
portes et fenêtres,
corniches et rives

C 01

C 02

C 03

C 04

POUR LES FACADES

**4 familles de couleurs
déclinées en colonnes,**
en camaïeu, du blanc coloré
au plus saturé.

C 05

C 06

C 07

C 08

12 teintes
Façades

C 09

C 10

C 11

C 12

C 13

C 14

C 15

C 16

4 teintes saturées
Soubassements

C 17

C 18

C 19

C 20



POUR LES MENUISERIES

4 familles de couleurs déclinées en colonnes pour :

- les fenêtres,
- les volets,
- les portes et portails,
- les ferronneries (balcons, grilles).

Les ferronneries seront peintes **de préférence** avec les teintes les plus sombres C 34, C 35, C 36, C 37, C 38, C 39 et C 40.

| gris colorés | verts végétaux | bleus turquoise | ocres rouges |
|---|--|---|---|
|  C 21 |  C 22 |  C 23 |  C 24 |
|  C 25 |  C 26 |  C 27 |  C 28 |
|  C 29 |  C 30 |  C 31 |  C 32 |
|  C 33 |  C 34 |  C 35 |  C 36 |
|  C 37 |  C 38 |  C 39 |  C 40 |

Méthode de sélection des couleurs



Comment créer un contraste chaud-froid ?

- Choisir les couleurs des façades dans une des colonnes suivantes :
 - ▶ Les ocres rouges
 - ▶ Les ocres orangés
 - ▶ Les oxydes jaunes.
- Choisir les couleurs des menuiseries dans une des colonnes suivantes :
 - ▶ Les verts végétaux
 - ▶ Les bleus turquoise.

Exemple :

1. Façade

Choix de 3 teintes en camaïeu (ou dégradé) dans la colonne des ocres orangés.

- Façade **C 10**
- Encadrements, rives, corniches **C 02**
- Soubassement **C 18**.

2. Menuiseries

Choix de 3 teintes dans la colonne des bleus turquoise.

- Fenêtres **C 27**
- Volets **C 31**
- Porte **C 39**



Comment créer un camaïeu chaud ?

- Choisir les couleurs des façades dans une des colonnes suivantes :
 - ▶ Les ocres rouges
 - ▶ Les ocres orangés
 - ▶ Les ocres jaunes.

- Choisir les couleurs des menuiseries dans une des colonnes suivantes :
 - ▶ Les blancs colorés
 - ▶ Les ocres rouges.



Exemple :

1. Façade

Choix de 3 teintes en camaïeu (ou dégradé) dans la colonne des ocres rouges.

- Façade **C 05**
- Encadrements, rives, corniches **C 01**
- Soubassement **C 17**.

2. Menuiseries

Choix de 2 teintes dans la colonne des ocres rouges.

- Fenêtres **C 24**
- Volets **C 36**
- Porte **C 36**.



Comment créer une harmonie de gris ?

- Choisir les couleurs des façades dans la colonne suivante :
 - ▶ Les neutres chauds.
- Choisir les couleurs des menuiseries dans une des colonnes suivantes :
 - ▶ Les gris neutres
 - ▶ Les gris colorés (chauds et froids).

Exemple :

1. Façade

Choix de 3 teintes en camaïeu (ou dégradé) dans la colonne des neutres chauds.

- Façade **C 12**
- Encadrements, rives, corniches **C 04**
- Soubassement **C 20**.

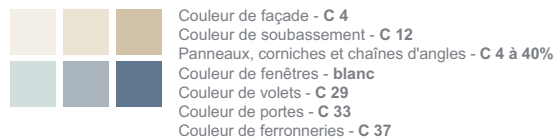
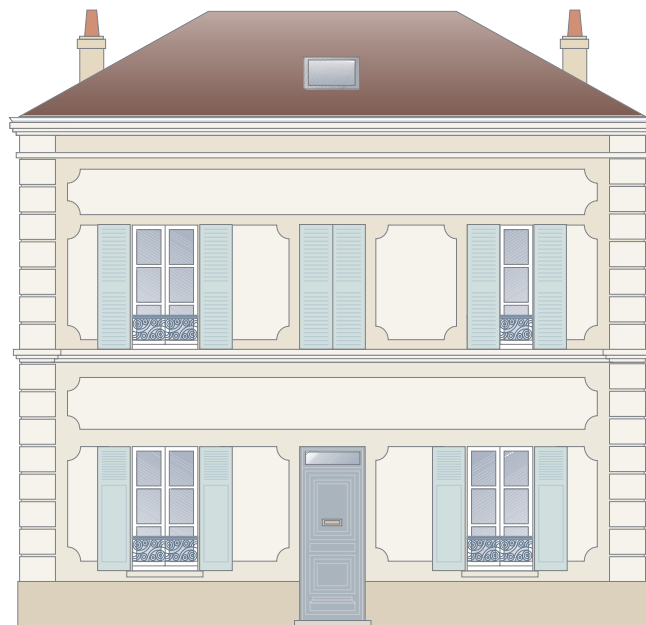
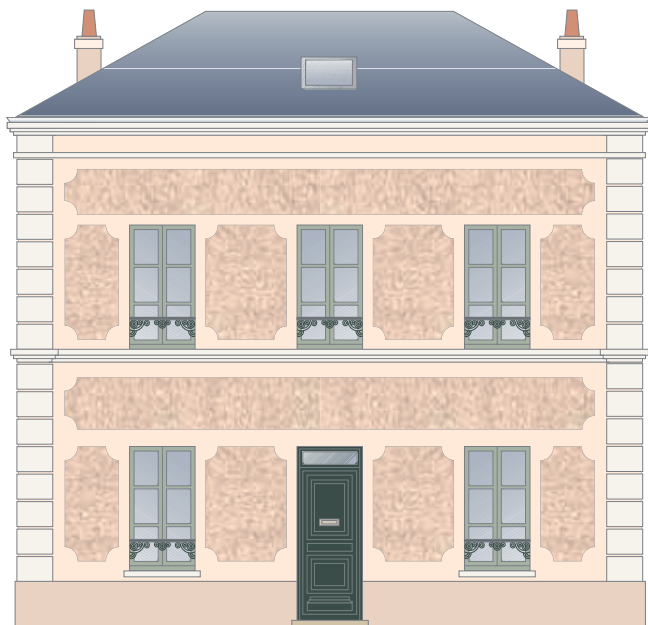
2. Menuiseries

Choix de 3 teintes parmi les gris de la palette.

- Fenêtres **C 29**
- Volets **C 33**
- Porte **C 37**.

Application du nuancier-conseil

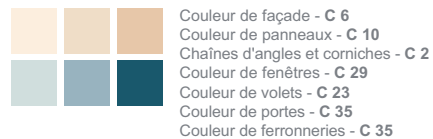
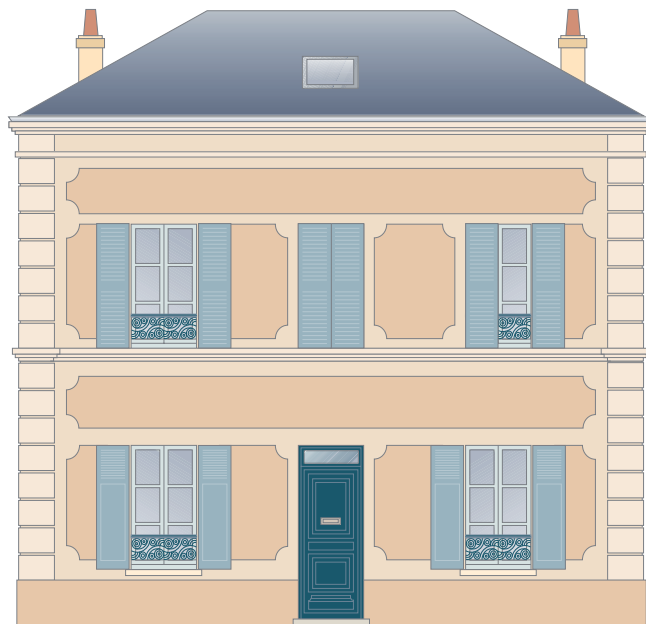
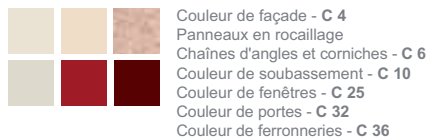
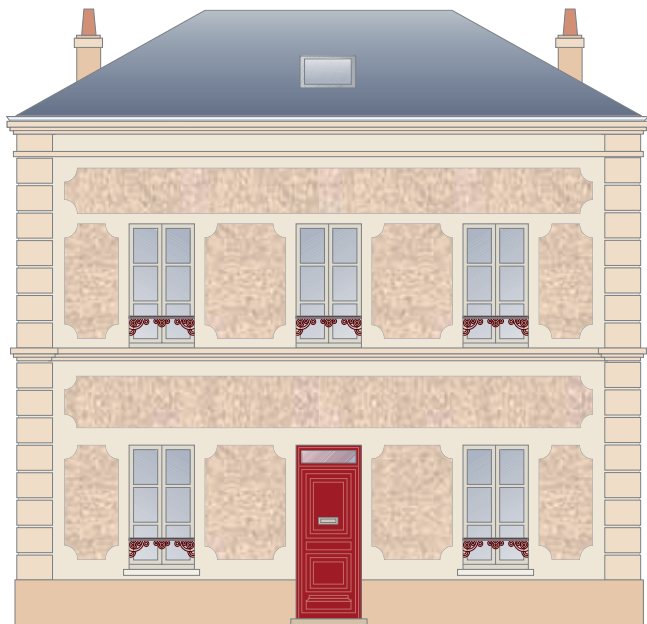
EXEMPLES DE COLORATION SUR DES MAISONS BOURGEOISES



Nota : Certaines maisons bourgeoises sont quelquefois totalement peintes en blanc. Pour créer une harmonie de blancs, il est conseillé à titre exceptionnel d'utiliser

- C 04 sur la façade,
- C 04 éclairci à 40% pour les panneaux, les corniches et les autres éléments de décoration de la façade.

EXEMPLES DE COLORATION SUR DES MAISONS BOURGEOISES



EXEMPLES DE COLORATION SUR DES MAISONS BOURGEOISES



- Couleur de façade - **C 11**
- Couleur des encadrements - **C 4**
- Couleur des décors - **C 15**
- Couleur de soubassement - **C 15**
- Couleur de fenêtres - **C 25**
- Couleur de volets - **C 22**
- Couleur de portes - **C 30**



- Couleur de façade - **C 10**
- Couleur des encadrements - **C 2**
- Couleur des décors - **blanc**
- Couleur de soubassement - **C 14**
- Couleur de fenêtres - **C 25**
- Couleur de portes - **C 24**
- Couleur de volets - **C 24**

Adresses utiles

Des services de conseils gratuits

PARC NATUREL REGIONAL DE LA HAUTE VALLEE DE CHEVREUSE

Maison du Parc
Château de la Madeleine
Chemin Jean Racine
78472 CHEVREUSE Cedex
Tel : 01 30 52 09 09
Fax : 01 30 52 12 43
www.parc-naturel-chevreuse.fr
Atelier d'architecture, d'urbanisme
et de paysage

CAUE 78 CONSEIL D'ARCHITECTURE, D'URBANISME ET DE L'ENVIRONNEMENT DES YVELINES

56, avenue de Saint-Cloud
78000 VERSAILLES
Tel : 01 39 07 78 66
Fax : 01 39 50 61 60
www.archi.fr/CAUE78

SDAP 78 SERVICE DEPARTEMENTAL DE L'ARCHITECTURE ET DU PATRIMOINE DES YVELINES

Architecte des Bâtiments de France
7, rue des Réservoirs
78000 VERSAILLES
Tel : 01 39 50 49 03
Fax : 01 30 21 76 18

Permis de construire ou
déclaration préalable :
Renseignements dans votre
mairie ou à la

DIRECTION DEPARTEMENTALE DE L'EQUIPEMENT ET DE L'AGRICULTURE

35, rue de Noailles
BP 1115 - 78011 Versailles Cedex
Tel : 0 810 63 78 09 ou 01 30 84 30 00
Serveur vocal : 01 30 84 30 01
Fax : 01 39 50 27 14
Mail : ddea-yvelines@equipement.gouv.fr
Site : www.yvelines.equipement.gouv.fr

SERVICE TERRITORIAL D'AMENAGEMENT DE VERSAILLES SAINT-GERMAIN Direction départementale de l'Equipe- ment des Yvelines / STAVSG

36 bis, rue du Pontel
BP 5233
78175 SAINT-GERMAIN-EN-LAYE CEDEX
Tel : 01 39 10 36 30
Fax : 01 39 10 36 40
Mail : STA-St-Germain.DDEA-Yvelines
@equipement.gouv.fr

SERVICE TERRITORIAL D'AMENAGEMENT DE ST-QUENTIN-RAMBOUILLET Direction départementale de l'Equipe- ment des Yvelines / STASQY

2, rue Stephenson
78181 ST-QUENTIN-EN-YVELINES CEDEX
Tel : 01 39 30 64 00
Fax : 01 30 43 50 68
Mail : STA-St-Quentin.DDEA-Yvelines
@equipement-agriculture.gouv.fr

SERVICE TERRITORIAL D'AMENAGEMENT DE MANTES Direction départementale de l'Equipe- ment des Yvelines / STAM

Rue des Pierrettes
78200 MAGNANVILLE
Tel : 01 30 63 22 52
Mail : STA-Mantes.DDEA-Yvelines
@equipement-agriculture.gouv.fr

EDITION

Parc naturel régional de la Haute
Vallée de Chevreuse

CONCEPTION, ILLUSTRATION ET RÉALISATION

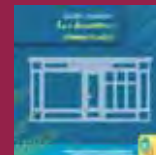
Atelier 3D couleur, d'après l'étude
réalisée par l'Atelier 3D couleur
61, rue de Lancry 75010 Paris
Tel : 01 42 02 34 86
contact@atelier3dcouleur.com

IMPRESSION

Imprimerie Champagnac
Imprimé sur papier sans chlore
Tiré à 1000 exemplaires en 2010



Guide couleurs
et matériaux



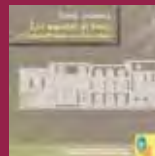
Guide devantures
commerciales



Guide grands
bâtiments isolés



Guide maisons
bourgeoises



Guide maisons
de bourg



Guide maisons
rurales et fermes

