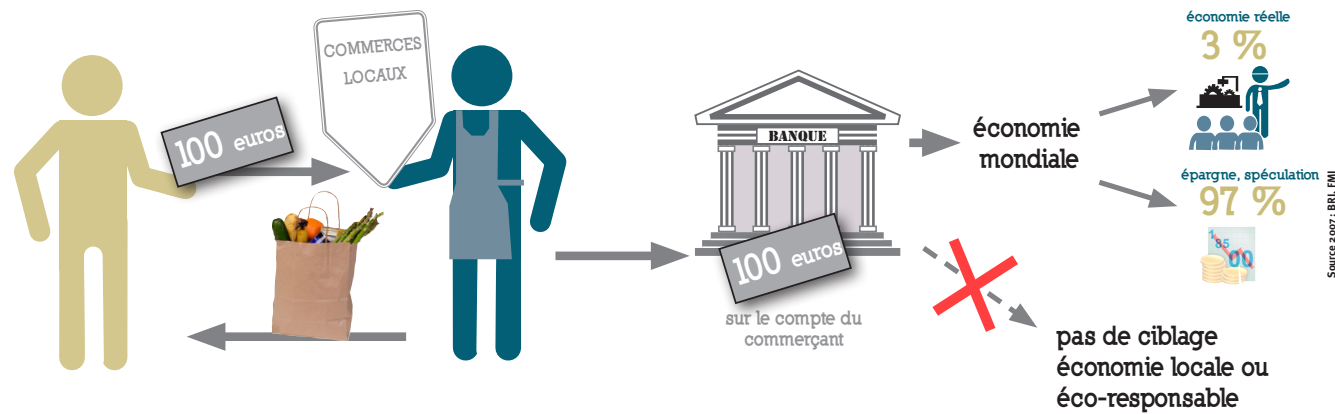


# PROFESSIONNELS : qu'est-ce que la MLC peut apporter à l'économie et à votre activité ?

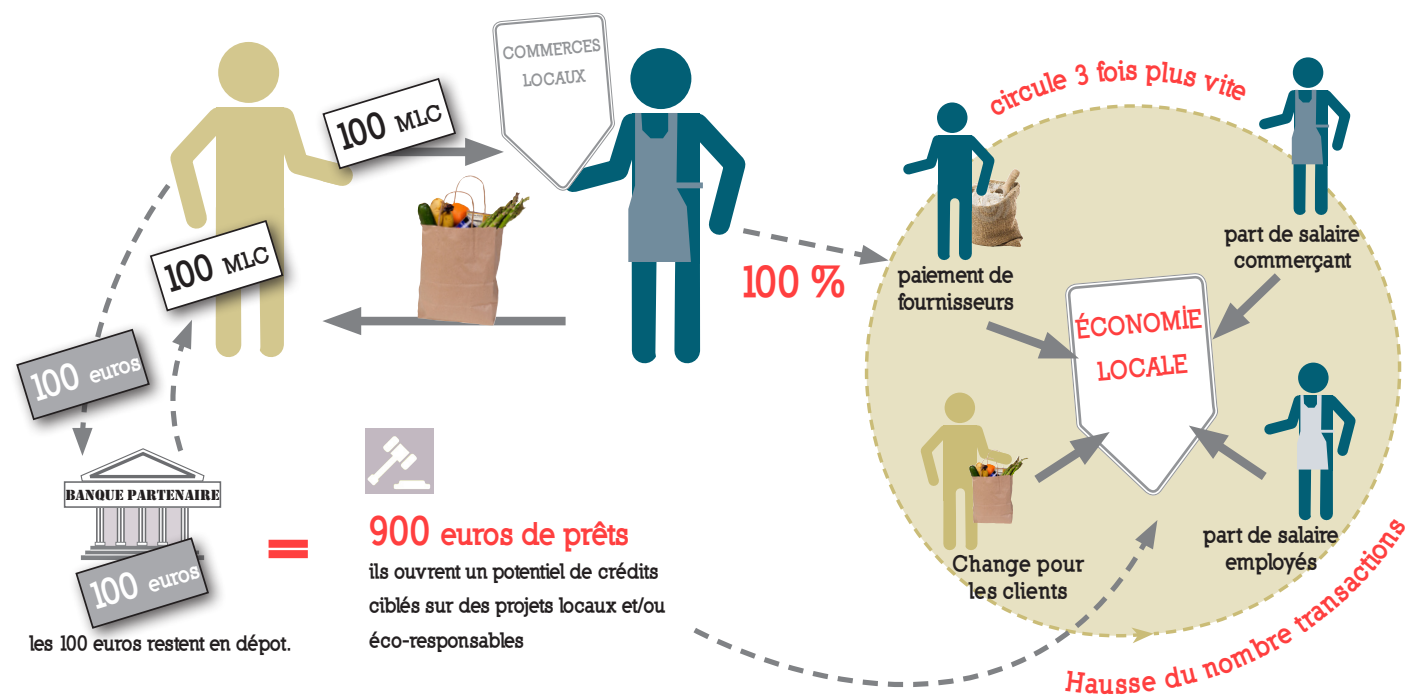
## Monnaie Locale Complémentaire :

C'est une monnaie émise par une organisation de citoyens [association Loi 1901] ; elle n'est pas émise par un Etat mais simplement acceptée par celui-ci, dès lors qu'elle ne circule que dans une zone restreinte auprès d'un nombre d'usagers limité ; cette monnaie locale respecte le cadre légal.

### Achat en euros



### Achat en MLC : un pouvoir d'entraînement



\* C'est un principe légal : chaque banque commerciale doit posséder sur son compte à la banque centrale des réserves obligatoires (c'est à dire des dépôts d'agents non bancaires). Cette réserve l'autorise en Europe à concéder en crédits jusqu'à 9 fois les sommes effectivement déposées à la banque centrale.

### Des bénéfices réels pour l'économie locale ?

La MLC, c'est un soutien aux commerces, producteurs et artisans de proximité et un coup de booster pour l'économie locale :

- Comme sa validité est uniquement locale, cette monnaie ne peut pas servir à économiser ou à spéculer : elle ne sert qu'à régler des achats de biens ou de services et elle entraîne donc une augmentation locale du volume des transactions réelles.
- En acceptant la MLC, les professionnels favorisent le développement des activités qui font la richesse locale (savoirs-faire, qualité des paysages, lien social, villages vivants, utilité pour le collectif) et réduisent progressivement leur impact écologique (par la réduction des transports)

- Même les achats de clients déjà acquis au commerce local gagnent un pouvoir d'entraînement s'il sont réglés en MLC : en euros, la valeur encaissée retourne dans le circuit financier classique dès que vous déposez votre liquide à la banque ou que votre compte en est crédité. En MLC, la valeur de l'achat réalisé dans votre commerce reste dans le réseau acheteurs-fournisseurs de la MLC et son impact pour l'économie locale est ainsi démultiplié.
- La MLC remet la monnaie à sa place : ce n'est pas une richesse en soi, mais un facilitateur d'échanges qui favorise un esprit d'entraide et de solidarité entre citoyens et entreprises.

### Quels intérêts directs pour un professionnel ?

- Être davantage connu : un annuaire des entreprises acceptant les MLC, des macarons à l'entrée, une couverture presse importante, du bouche à oreille, un réseau actif... tout cela augmente la notoriété (exemple dans une autre MLC : 36% des pro ont découvert un nouveau fournisseur grâce à l'annuaire ou 86% des consommateurs ont découvert un nouveau professionnel grâce à l'annuaire)
- Valoriser son image : rejoindre un ensemble de citoyens réunis par des valeurs communes et y gagner aussi une satisfaction personnelle. Se distinguer des autres commerces qui ne joueraient pas le jeu de la MLC.
- Avant il n'y avait que l'Euro. Quand la MLC circulera, les clients auront le choix. Les acheteurs adhérents à la monnaie locale pourraient donner la préférence à des professionnels acceptant la MLC, à bien/service équivalent.

- La MLC est une alternative pour encaisser des petites sommes sans aucune commission, contrairement à la carte bancaire.
- Les euros échangés pour obtenir des MLC restent en garantie auprès de la banque partenaire. (ainsi quiconque a entre les mains un billet MLC pourra toujours récupérer son équivalent en euros) Ils ouvrent ainsi un potentiel de prêts pour financer des entreprises locales et innovantes (des conventions avec la banque partenaire permettront de fixer des objectifs et de connaître en toute transparence l'affectation des prêts).

**Conclusion : vous gagnez de nouveaux clients et du chiffre d'affaire** (3 à 5% de CA supplémentaire constatés dans les autres MLC).

### Démarche protectionniste et rétrograde ou une innovation économique et sociale ?

- Face aux crises récentes, de nombreux économistes considèrent que la diversité monétaire (sans supprimer les monnaies nationales) apporte de la sécurité au système économique et lui permettront de mieux résister aux difficultés.
- L'effet d'une MLC est de conserver la valeur des transactions du territoire dans la sphère économique réelle (échanges de biens et de services) ; il n'y a pas de possibilité d'épargne ou de spéculation, au contraire des monnaies

internationales, qui servent à cela pour en moyenne près des 97% des transactions.

- Alors que les monnaies internationales sont sensibles à toutes les fluctuations extérieures, la MLC repose sur des échanges réels constants. Le lien de confiance est plus fort. 50 MLC sont en circulation en France et plus de 5 000 dans le monde

### Votre activité se prête-t-elle aux échanges de MLC ?

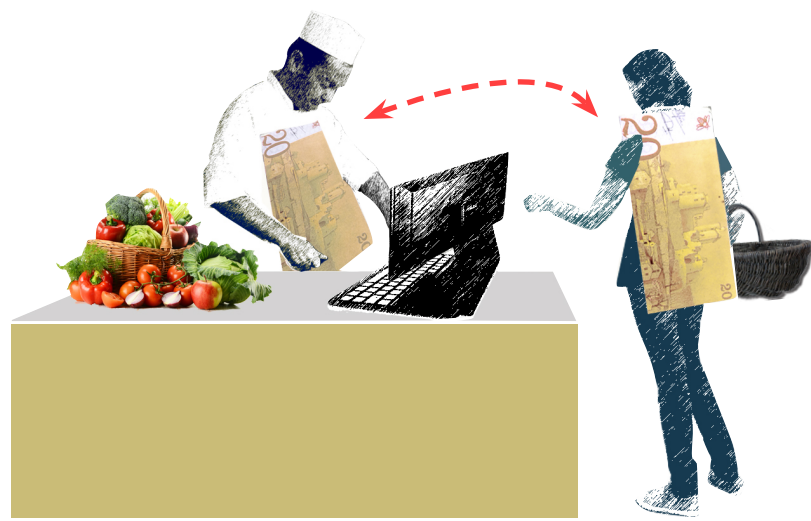
Si vous répondez oui à l'une des 4 questions : vous avez des débouchés pour entrer dans le cercle vertueux MLC

- avez-vous des fournisseurs locaux (à charge pour nous et pour vous de les convaincre d'accepter la MLC) ?
- êtes-vous prêt à remplacer des fournisseurs extérieurs, si vous trouvez des fournisseurs locaux qui correspondent à vos besoins dans le réseau MLC ?
- avez-vous des salariés qui consomment local ? Ils pourraient être intéressés qu'une partie de leur salaire ou prime soit en MLC ?
- vous-mêmes, consommez-vous local ? si oui vous pourriez vous verser une partie de votre rémunération en MLC ?

**Autres possibilités pour décaisser une partie des MLC :**

- rendre la monnaie en MLC
- être comptoir d'échange pour les particuliers (en respectant une valeur d'échange).
- faire des rabais en MLC : quand je veux faire un rabais de 20% sur un article à 100 euros, au lieu d'encaisser seulement 80 euros, j'encaisse 100 euros et je donne au client 20 MLC.
- en dernier recours les reconvertir en euros auprès de la banque (avec une valeur d'échange).

ces solutions servent moins l'objectif MLC de renforcer l'économie locale mais elles remplissent une fonction logistique utile au bon fonctionnement du système.



# UNE MONNAIE LOCALE ICI...

## CONCRÈTEMENT, COMMENT ÇA MARCHE ?



### combien de temps un professionnel doit consacrer au suivi MLC ?

Avec la parité 1MLC = 1 Euro, c'est simple : comptabilité, caisse, TVA impôts, tout reste identique. Les habitudes ne changent pas. Le règlement par MLC est aussi banal que celui par ticket-restaurant. C'est juste une ligne de trésorerie à identifier dans sa comptabilité. On encaisse les coupons MLC et l'appoint est donné par le client en euros. Un livre-change (sous forme de fichier) est à remplir tous les mois ou trimestres : extrait du suivi de caisse qui indique les sommes encaissées et décaissées en MLC.



### Combien ça coûte au professionnel qui l'accepte ?

Contrairement aux cartes bancaires, la MLC ne prend aucune commission à la transaction. Il faut juste prendre une **adhésion annuelle**. C'est une obligation légale. Le montant n'est pas encore défini (il sera déterminé par l'association) mais son montant sera choisi au plus juste pour que le système reste attractif !



### Est-ce légal ?

**Oui** : plus de 50 MLC ont cours en France et ont obtenu une autorisation du ministère des finances et l'Autorité de Contrôle Prudential et de Résolution (ACPR). La LOI du 31 juillet 2014 relative à l'économie sociale et solidaire apporte la reconnaissance des monnaies locales complémentaires.



### Y a-t-il un risque de fraude ou de perte de valeur ?

**Non** : les systèmes de sécurité comme pour les euros (papier spécial, filigrane, inserts métalliques ou de bulle d'air) ont un coût assez faible par rapport à une impression classique, donc ils seront intégrés à cette MLC.

Les euros échangés restent sur un fond de garantie dans une banque partenaire et quiconque détient un coupon MLC pourra donc toujours le reconvertir en euros (en respectant une valeur d'échange) en cas de besoin. Excédent de MLC ou sortie du réseau d'un professionnel, arrêt de la MLC.



### Qui gère ?

Une association à but non lucratif où sont représentés des particuliers, des professionnels et des collectivités. Elle gère le modèle économique, assure le suivi. Les adhésions ou prélèvements lors des reconversions en euros permettent de financer les coûts de fonctionnement (site internet, impression billets...)

## PROFESSIONNELS : Qu'est-ce que la MLC peut apporter à l'économie et à votre activité ?

