

Révision de la Charte
1^{ère} phase de concertation

« Urbanisme – Habitat - Paysage »

Commission de travail thématique

SESSION 2

Mercredi 21 novembre 2007, Forges-les-Bains




Déroulement de la séance

- Rappel : l'outil PNR, la charte de Parc
- Rappel du contexte et de l'objet du travail
- Éléments thématiques du diagnostic territorial (présenté par l'IAURIF)
- Compte-rendu session 1 : principales idées
- Contributions et commentaires sur la session 1
- **Discussion (+ interventions) -1 H 30-**

Déroulement de la séance

- Rappel : l'outil PNR, la charte de Parc
- Rappel du contexte et de l'objet du travail
- Éléments thématiques du diagnostic territorial (présenté par l'IAURIF)
- Compte-rendu session 1 : principales idées
- Contributions et commentaires sur la session 1
- **Discussion (+ interventions) -1 H 30-**



Bref rappel sur les parcs naturels régionaux

Qu'est-ce qu'un Parc naturel régional

Un PNR est un territoire rural fragile, au patrimoine naturel et culturel remarquable, qui s'organise autour d'un **projet**

Vocation

Protéger et valoriser le patrimoine naturel, culturel et humain par une politique innovante

Missions

- la protection de la nature et des patrimoines
- l'aménagement du territoire
- le développement économique et social
- l'éducation à l'environnement
- l'expérimentation et l'innovation



Parc naturel régional / intercommunalités

PNR	Intercommunalité
Missions	Compétences transférées
Les communes restent maîtresses de leurs décisions	Les communes se dépossèdent de leurs compétences

Rôles d'un PNR :

- animation / conseil
- fédération des acteurs
- financement de programmes / opérations

L'originalité de l'outil "PNR"

- Un **contrat** élaboré en étroite concertation et librement accepté par les signataires
 - Les Communes
 - Les Communautés de communes et d'agglomération
 - Les Départements
 - La Région
 - L'Etat
- Une capacité à stimuler et mettre en relation les acteurs du territoire
- La pluridisciplinarité
- Un traitement des problèmes par une approche globale et transversale (environnement, économie, social)

La Charte

Un projet de protection et de développement du territoire pour 12 ans



La Charte – son contenu



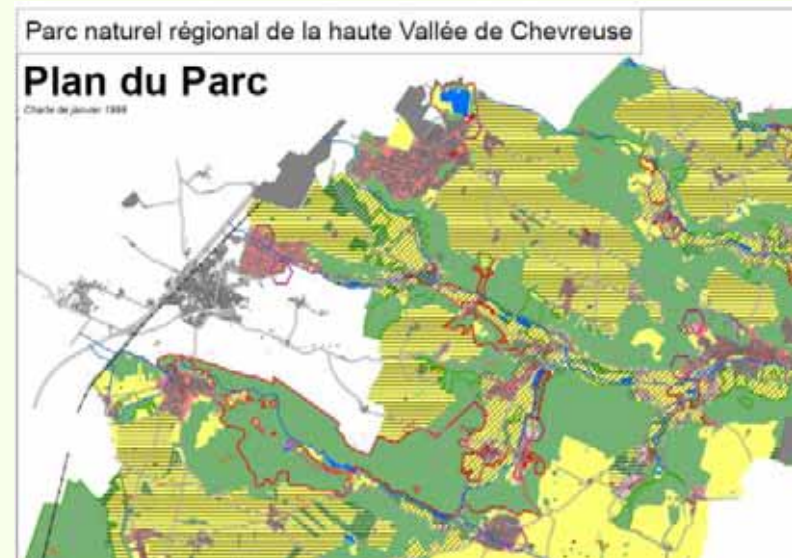
Un Rapport :

- Les objectifs à atteindre
- Orientations
- Mesures à mettre en œuvre

Des Annexes :

- Les statuts du syndicat mixte du Parc, ses moyens financiers et humains
- Les instances consultatives (comité scientifiques, commissions...) de l'organisme de gestion
- Un programme d'actions prévisionnel chiffré pour les 3 premières années

Un Plan de Parc



La Charte – sa portée

- « L'Etat et les collectivités territoriales adhérant à la charte appliquent les orientations et les mesures de la charte dans l'exercice de leurs compétences sur le territoire du Parc »
- Les documents d'urbanisme doivent être compatibles avec les orientations et mesures de la charte

(Code de l'Environnement)

La Charte – sa portée

Volonté des acteurs du Parc
de travailler solidairement pour une gestion cohérente
et concertée du territoire

Participation à l'élaboration de la charte

Engagement volontaire



Des collectivités signataires



Force de la Charte

Déroulement de la séance

- Rappel : l'outil PNR, la charte de Parc
- Rappel du contexte et de l'objet du travail
- Éléments thématiques du diagnostic territorial (présenté par l'IAURIF)
- Compte-rendu session 1 : principales idées
- Contributions et commentaires sur la session 1
- **Discussion (+ interventions) -1 H 30-**

Rappel du contexte et de l'objet du travail

Première période de concertation

- **1^{ère} phase de concertation [oct-déc 2007]**

- Obtenir des **objectifs partagés** pour la future charte
= « Le sommaire de la charte »



Objectifs stratégiques > Objectifs opérationnels

- **2^{ème} phase de concertation [2^{ème} semestre 2008]**

- Identifier les mesures et actions à mettre en œuvre
- Plan de Parc
- Engagements des signataires

Travail suivant les sessions 2

- **Construction d'un projet de canevas pour la charte**
- **Identification des objectifs (« stratégiques » et « opérationnels »...)**
 - **9 janvier** : Réunion rassemblant tous les membres de toutes les commissions => Présentation du résultat du travail (de manière globale et transversale), échanges
 - **15 janvier** : 2^{ème} Comité de pilotage => Validation de la procédure en cours et à suivre, validation du résultat
 - **21 janvier** : 2^{ème} Comité syndical élargi => CLOTURE DE LA PHASE 1 DE CONCERTATION !

Eléments **argumentés** et reposant sur :

- Charte 1999 + bilan évaluatif
- Diagnostic territorial en cours
- Travail des commissions
- Inspiration tirée d'autres chartes

Travail suivant les sessions 2

- Ce « sommaire » de charte sera-t-il définitif ?

Arborescence ajustée :

- **Au cours des 3 réunions de janvier**
- **Après janvier :**
 - au regard du diagnostic livré en février/mars (qui est censé identifier les enjeux du territoire notamment)
 - au regard des approfondissements sur des points particuliers
 - suivant les demandes des nouvelles équipes municipales
- Les propositions **d'objectifs qui méritent des études** pour en vérifier la pertinence seront pointées
- Propositions d'ajustement soumises aux instances de la révision

Déroulement de la séance

- Rappel : l'outil PNR, la charte de Parc
- Rappel du contexte et de l'objet du travail
- **Éléments thématiques du diagnostic territorial (présenté par l'IAURIF)**
- Compte-rendu session 1 : principales idées
- Contributions et commentaires sur la session 1
- **Discussion (+ interventions) -1 H 30-**

Eléments thématiques du diagnostic territorial (présenté par l'IAURIF)

Déroulement de la séance

- Rappel : l'outil PNR, la charte de Parc
- Rappel du contexte et de l'objet du travail
- Éléments thématiques du diagnostic territorial (présenté par l'IAURIF)
- **Compte-rendu session 1 : principales idées**
- Contributions et commentaires sur la session 1
- **Discussion (+ interventions) -1 H 30-**

Compte-rendu session 1 :

principales idées

Commission « Urbanisme – Habitat – Paysage »
et les autres

Compte-rendu session 1 : principales idées

- Encourager la mixité fonctionnelle et sociale
- Favoriser la participation des habitants à la vie locale
- Connaître, protéger et valoriser les patrimoines bâtis
- Intégrer la dimension environnementale
- Protéger et valoriser les paysages et les espaces naturels et agricoles
- Développer une approche dynamique des paysages
- Exemplarité et démarche pédagogique

Encourager la mixité fonctionnelle et sociale

- Favoriser la mixité des âges et la diversité sociale
- Proposer une offre de logements diversifiée
- Permettre une installation pérenne des activités dans les tissus résidentiels
- Développer la mixité du logement et de l'activité dans les centres bourgs et villages.

Favoriser la participation des habitants à la vie locale

- Montrer que la diversité du logement concerne toutes les générations et donc tout le monde
- Développer des liens entre les activités culturelles et les acteurs économiques (entreprises, activités agricoles, tourisme, ...)

Connaître, protéger et valoriser les patrimoines bâtis

- Identifier les bâtis anciens à l'échelle de chaque commune
- Améliorer la connaissance et la valorisation du bâti agricole
- Favoriser un patrimoine vivant qui s'enrichit des évolutions et des projets contemporains.

Intégrer la dimension environnementale

- Reconnaître à l'urbanisme son rôle déterminant dans le système écologique du territoire
- Limiter et accompagner l'impact environnemental de l'urbanisme (biodiversité, eaux, pollutions et nuisances, *etc.*)
- Permettre la mise en œuvre de techniques et matériaux écologiques dans les constructions
- Développer les entreprises d'éco-construction
- Favoriser des filières de matériaux locaux

Protéger et valoriser les paysages et les espaces naturels et agricoles

- Développer la connaissance des paysages
- Identifier les paysages comme des éléments de patrimoine commun participant à l'identité du territoire
- Affirmer le rôle de l'agriculture dans la préservation et la gestion des paysages
- Garantir les corridors écologiques dans le plan et les actions du Parc

Développer une approche dynamique des paysages

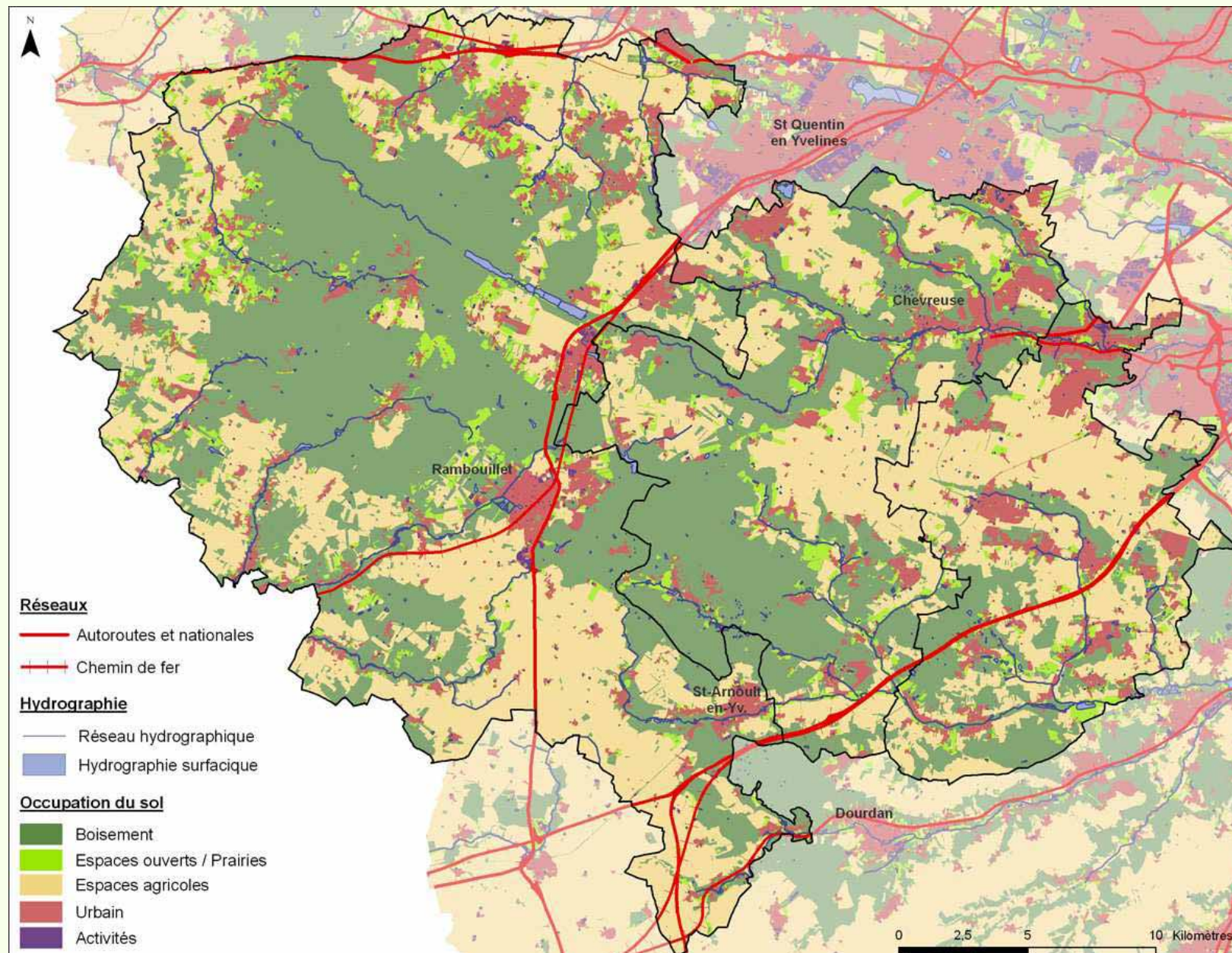
- Accompagner les évolutions des occupations qui transforment les paysages
- Conforter les entités urbanisées et éviter le mitage pour garantir l'équilibre des usages et des occupations du sol

Une exigence d'exemplarité

- Pour des projets d'activités attentifs au respect des règles environnementales.
- Pour des projets innovants en matière d'habitat
- A traduire dans l'adaptation et la qualité des documents d'urbanisme

Une nécessaire démarche pédagogique dans les actions du Parc

Espaces urbains, naturels, agricoles et infrastructures



Déroulement de la séance

- Rappel : l'outil PNR, la charte de Parc
- Rappel du contexte et de l'objet du travail
- Éléments thématiques du diagnostic territorial (présenté par l'IAURIF)
- Compte-rendu session 1 : principales idées
- Contributions et commentaires sur la session 1
- **Discussion (+ interventions) -1 H 30-**

Contributions et commentaires sur la session 1

Contribution de l'Union des Amis du Parc (1)

En liaison avec les projets d'urbanisme à grande échelle :

- Fixer un seuil d'évolution démographique inférieur à la moyenne départementale
- Fixer un nombre maximum de logements par commune

Contribution de l'Union des Amis du Parc (2)

En matière d'urbanisme et d'habitat durable :

- Poursuivre les actions de diversification et de mixité sociale dans chaque commune (habitat, commerces, activités, services, *etc.*)
- Renforcer l'intervention de l'Atelier d'Urbanisme, Habitat, Paysage du Parc par un avis obligatoire sur les projets significatifs et un avis sur permis individuels
- Organiser l'exposition itinérante du Forum Eco-habitat

Contribution de l'Union des Amis du Parc (3)

En matière de paysage :

- Faire participer l'Ecole Nationale Supérieure du Paysage, impliquer le conseil scientifique et créer un observatoire des paysages
- Mettre en valeur la fonction paysagère de l'agriculture par des projets éducatifs

Déroulement de la séance

- Rappel : l'outil PNR, la charte de Parc
- Rappel du contexte et de l'objet du travail
- Éléments thématiques du diagnostic territorial (présenté par l'IAURIF)
- Compte-rendu session 1 : principales idées
- Contributions et commentaires sur la session 1
- **Discussion (+ interventions) -1 H 30-**

Temps d'échange préparatoire à la discussion par table



5-10 min

UNE AUTRE VIE S'INVENTE ICI

Discussion



UNE AUTRE VIE S'INVENTE ICI

Proposition de thèmes à aborder

- Logement et diversité sociale (DDEA 78)
- Densification et mobilisation du foncier (EPF Yvelines)
- Limitation et accompagnement de l'impact environnemental de l'urbanisme (consommation d'espace, eau...)
- Urbanisme réglementaire et opérationnel (CAUE 78)
- Les communes du Parc, une culture partagée (M. Thebault, Commune de Bonnelles)
- Le paysage, une approche transversale (Jean Roy)
- **Autres ...**

+ Interventions
ponctuelles