

**Révision de la Charte**  
1<sup>ère</sup> phase de concertation

# « ~~Urbanisme~~-Habitat-Paysage »

---

**Commission de travail thématique**

**SESSION 1**


15 octobre 2007

Cernay-la-Ville



# Déroulement de la séance

- Bref rappel sur les PNR
- Présentation d'éléments de contexte et de cadrage
- Atelier participatif (discussions / tables)
- Restitution des discussions
- Débat général



# Bref rappel sur les parcs naturels régionaux

# Qu'est-ce qu'un Parc naturel régional

Un PNR est un territoire rural fragile, au patrimoine naturel et culturel remarquable, qui s'organise autour d'un **projet**

## Vocation

Protéger et valoriser le patrimoine naturel, culturel et humain par une politique innovante

## Missions

- la protection de la nature et des patrimoines
- l'aménagement du territoire
- le développement économique et social
- l'éducation à l'environnement
- l'expérimentation et l'innovation



# Parc naturel régional / intercommunalités

PNR	Intercommunalité
Missions	Compétences transférées
Les communes restent maîtresses de leurs décisions	Les communes se dépossèdent de leurs compétences

## Rôles d'un PNR :

- animation / conseil
- fédération des acteurs
- financement de programmes / opérations

# Présentation d'éléments de contexte et de cadrage

# Sommaire

- Rappel du bilan du Parc (1999-2007) et des préconisations du bureau d'études
- Éléments de diagnostic territorial (mené par l'IAURIF)
- Exemples issus d'autres chartes récentes de Parcs
- Spot vidéo « *micro-trottoir* » (habitants du Parc)

# Sommaire

- Rappel du bilan du Parc (1999-2007) et des préconisations du bureau d'études
- Éléments de diagnostic territorial (mené par l'IAURIF)
- Exemples issus d'autres chartes récentes de Parcs
- Spot vidéo « *micro-trottoir* » (habitants du Parc)

# La gestion des espaces naturels

- **Aucun mitage des espaces naturels**
- **Actions ponctuelles contre l'enfrichement des fonds de vallée**
- **Forte mobilisation sur le projet de prolongement de l'A12**
- **Peu d'efficacité sur la lutte contre les nuisances aériennes**

## Préconisations du bureau d'études

- **Travailler à l'échelle d'unités paysagères pertinentes**
- **Prévoir l'intégration des critères environnementaux dans les documents et opérations d'urbanisme**

# La gestion des espaces urbanisés ....

- **Stabilité des enveloppes urbaines définies par le Plan du Parc**
- **Elaboration du Schéma Directeur de la Haute Vallée de Chevreuse (16 / 21 communes)**
- **Des interventions visant à favoriser les économies d'espace**
- **L'accroissement démographique sur la période 1999-2005 est de + 0,54 % par an, soit + 5,4 % pour 10 ans. C'est nettement en deçà du plafond fixé dans la Charte de 1999 (+ 8% sur 10 ans)**
- **Des actions de diversification de l'habitat**
- **Une Opération Programmée d'Amélioration de l'Habitat (OPAH) sur 18 communes (400 logements)**

....

# .... La gestion des espaces urbanisés

....

- **Accompagnement des communes dans la révision de leurs documents d'urbanisme et dans le montage d'opérations d'urbanisme**
- **3 études d'urbanisme en cours pour répondre aux enjeux du Parc (densification, mixité sociale, mixité habitat/activités)**

## **Préconisations du bureau d'études**

- **Fixer des objectifs quantifiés de production de logements sociaux**
- **Suivre l'Opération d'Intérêt National Versailles, Saint-Quentin-en-Yvelines, Saclay/Massy (OIN)**

## La préservation et la mise en valeur du patrimoine paysager ....

- Un travail sur la préservation des paysages (Observatoire photographique, variétés fruitières anciennes ... )
- Des gestions agricoles et sylvicoles des paysages peu développées : fonds de vallées ...
- Charte publicité, enseignes, pré-enseignes, micro-signalétique (avec mission *aménagement rural*)
- Préservation valorisation des paysages liés à l'eau (mission *environnement*)

....

# La préservation et la mise en valeur du patrimoine paysager ....

- **Important enfouissement des réseaux aériens**
- **Intégration des antennes de téléphonie mobile**

## **Préconisations du bureau d'études**

- **Cadrer l'intervention du Parc sur les paysages (chartes paysagères, plans paysagers locaux, ...)**
- **Réaliser le cahier des recommandations paysagères**

# La préservation et la mise en valeur du patrimoine bâti

- Travail soutenu sur l'identité des bourgs, villages et hameaux : conseils aux communes, conseils aux particuliers, ravalements, cahiers de recommandations architecturales, charte sur les couleurs du bâti, etc.
- De très nombreuses opérations de restauration du petit patrimoine
- Actions liées à l'éco-construction : guide, forum, aides, etc.

## Préconisation du bureau d'études

- **Travailler sur le bâti agricole**



# Les outils et modes de gestion

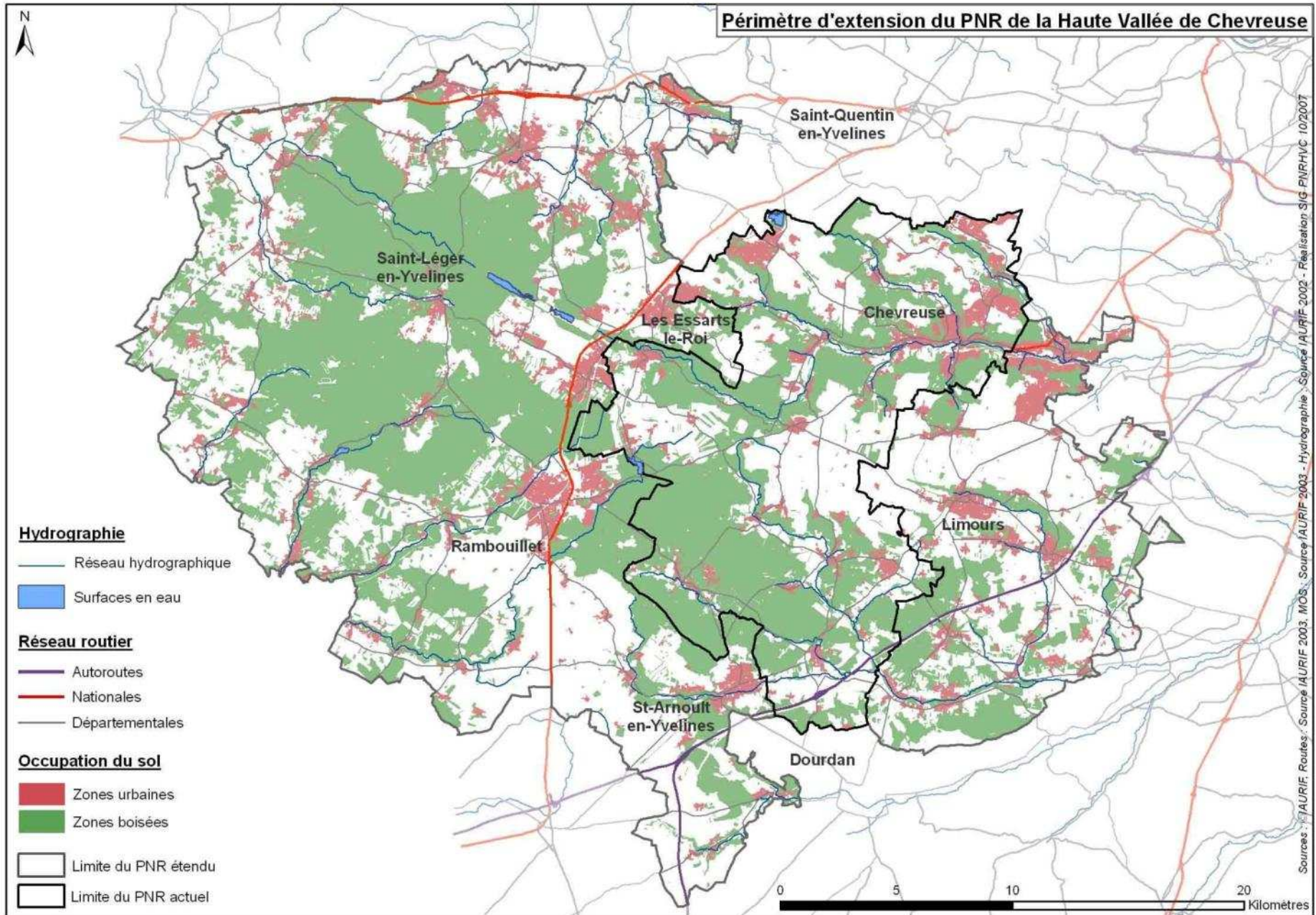
- **Mise en place de l'Atelier d'Architecture, d'Urbanisme et de Paysage pour l'accompagnement des communes**
- **Création du Système d'Information Géographique (SIG) (mission *aménagement rural*)**

## Préconisations du bureau d'études

- **Prévoir une nouvelle Maison du Parc**
- **Participation permanente du Parc dans les instances de l'ETAT**

# Sommaire

- Rappel des objectifs de la charte 1999 du Parc, de son bilan (1999-2007) et des préconisations du bureau d'étude
- **Éléments de diagnostic territorial (mené par l'IAURIF)**
- Exemples issus d'autres chartes récentes de Parcs
- Spot vidéo « *micro-trottoir* » (habitants du Parc)



# Occupation du sol

	Parc actuel	Extension	Périmètre élargi
▪ Espaces urbanisés en proportion de la surface totale du territoire :	11.6 %	11.4 %	11.5 %
▪ Extension de l'urbanisation sur l'espace rural entre 1999 et 2003 (4 ans)	0,12%	0,15%	0,14%

**Toutes les communes ont des POS ou des PLU ...**

**... ces documents sont souvent anciens, la moitié sont antérieurs à 1999**

**Les 2/3 du territoire sont couverts par un SCOT approuvé**

**Disparité dans le regroupement en intercommunalité**

# Habitants en 2005

	Parc actuel	Extension	Périmètre élargi
▪ Nombre d'habitants :	43 372	129 945	177 316
▪ Densité de la population par km2 :	194.8	184.5	187

**Parc actuel : Croissance de la population  
en fort ralentissement depuis 25 ans :**

**de + 1.43 % / an pour la période 1982-1990**

**à + 0.54 % / an pour la période 1999-2003**

# Logement en 2005

	Parc actuel	Extension	Périmètre élargi
▪ Nombre de logements :	18 847	53 914	72 761
▪ Maisons individuelles :	83 %	70 %	74 %
▪ Logements collectifs :	15 %	27 %	24 %
▪ Propriétaires occupants :	75 %	68 %	70 %
▪ Logements sociaux :	8 %	9 %	9 %

**Dans le périmètre élargi, le marché de l'habitat est plus large et donc plus diversifié, avec notamment plus de collectif, de petits logements et de locatif privé**

**Moins de 10% de logements sociaux dans le parc actuel comme dans le périmètre élargi avec des disparités locales**

**Un habitat individuel prédominant**

# Actifs en 1999

	Parc actuel	Extension	Périmètre élargi
Travaillant à l'extérieur du périmètre :	78 %		67 %

**Périmètre élargi : 2,3 fois plus d'actifs de sortants que d'entrants**

**Les transports en commun sont très peu utilisés pour les déplacements domicile/travail**

**Population active avec un déséquilibre socioprofessionnel par rapport au reste du département**

# Sommaire

- Rappel du bilan du Parc (1999-2007) et des préconisations du bureau d'études
- Éléments de diagnostic territorial (mené par l'IAURIF)
- Exemples issus d'autres chartes récentes de Parcs
- Spot vidéo « *micro-trottoir* » (habitants du Parc)

## Exemples issus d'autres Chartes de Parc récentes

- ❑ Valoriser les paysages, maîtriser l'occupation de l'espace et l'urbanisme (Haut Languedoc)
- ❑ Maîtriser l'évolution démographique et préserver les espaces naturels et agricoles (Vexin)
- ❑ Favoriser la mixité des âges et la diversité sociale par une politique adaptée de l'habitat (Vexin)
- ❑ Promouvoir une qualité de l'urbanisme et des aménagements (publics et privés) exemplaires (Vexin)
- ❑ Accompagner les intercommunalités (Vexin)

## Exemples issus d'autres Chartes de Parc récentes

- Promouvoir la pratique de la Haute Qualité Environnementale (Vexin)
- « Préserver » les paysages et permettre le développement d'une agriculture dynamique (Avesnois)
- Renforcer les actions de protection, de gestion et d'aménagement des paysages (Luberon)
- Reconnaître le paysage comme patrimoine commun, le construire et le valoriser (Pilat)

# Sommaire

- Rappel du bilan du Parc (1999-2007) et des préconisations du bureau d'études
- Éléments de diagnostic territorial (mené par l'IAURIF)
- Exemples issus d'autres chartes récentes de Parc
- Spot vidéo « *micro-trottoir* » (habitants du Parc)

# Spot "Micro-trottoir"

Clip  
Vidéo

# Atelier participatif

# Objectifs et principes de l'atelier

- Méthode participative éprouvée  
(groupe de 20 à plusieurs centaines de participants)
- Maximiser les discussions et les échanges
- Discussion par table de 4 personnes sur une question posée
- Brassage entre tables

# Déroulé de l'atelier

- 3 temps de discussion (3 x 20 minutes)
- Une question posée à chaque table (distribution)
- Restitution des discussions à la fin

# Consignes

1. Aller à l'essentiel
2. Dire ce que l'on a sur le cœur et dans la tête
3. Noter les idées importantes
4. Diversifier les groupes de 4 personnes

# Déroulé de l'atelier en 3 temps

- **1<sup>er</sup> temps de discussion...**
  - Désignation d'un rapporteur (noter les idées essentielles)
  - Discussion de 18 min.

Changement de table (sauf le rapporteur)

Distribution  
fiches

# Questions soumises à la discussion

- Comment accueillir des activités économiques dans le contexte d'un urbanisme contraint (ateliers, bureaux, commerces, activités agricoles...) ? Quels objectifs définir ? Comment les mesurer ?
- Comment concilier économie de l'espace agricole, forestier et naturel et les attentes en termes de logements, d'activités, d'équipements et de nouveaux usages (loisirs...) ? Quelles formes urbaines ? Quelle densité ?
- Les grands pôles urbains limitrophes (Saint-Quentin-en-Yvelines, l'Opération d'Intérêt Nationale Versailles/Saclay /Massy) sont-ils un atout ou un handicap pour le territoire du Parc ?
- Comment faire pour que toutes les catégories socioprofessionnelles, revenus et classes d'âge aient leur place dans un Parc vivant ?
- Comment mettre en place une mixité habitat/ activités sur le territoire ?
- Comment l'atteindre ? Comment la mesurer ?
- Comment rendre compatible l'espace urbain avec un bon fonctionnement des écosystèmes ?
- En quoi le paysage participe-t-il à la définition d'une identité du territoire ?
- Comment intégrer la qualité paysagère dans les politiques du territoire ?
- Quelle politique mettre en place pour les espaces délaissés par l'agriculture (fonds de vallées, clairières...délaisés) ?
- Comment faire accepter par les habitants les mutations liées aux enjeux sociaux, environnementaux et économiques ?  
Enjeux sociaux : mixité ; enjeux environnementaux : biodiversité, changement climatique...; enjeux économiques : mixité habitat/activités
- Quel rôle joue l'agriculture dans le maintien et la préservation de paysages de qualité ?
- Comment concilier l'architecture et l'urbanisme écologiques avec le patrimoine bâti ?
- Existe-il des styles architecturaux propres au territoire ? Comment les identifier et les promouvoir ? Quel niveau de qualité souhaité ?

# Déroulé de l'atelier en 3 temps

- **1<sup>er</sup> temps de discussion...**

- Désignation d'un rapporteur n°1 (noter les idées essentielles)
- Discussion de 18 min.

Changement de table (sauf le rapporteur)

- **2<sup>ème</sup> temps...**

- Désignation d'un nouveau rapporteur (noter les idées essentielles)
- Restitution par le rapporteur n°1 du 1<sup>er</sup> temps de discussion
- Discussion de 18 min.

Changement de table (sauf le rapporteur n°2)

- **3<sup>ème</sup> temps...**

- Restitution de la discussion par le rapporteur n°2
- Discussion de 10 min !
- **Synthèse partagée des discussions sur la question par le rapporteur (fiche distribuée + oral)**

# Restitution des discussions en atelier

COMMISSION DE TRAVAIL -

FICHE SYNTHETIQUE – DISCUSSION PAR TABLE

SESSION 1

à remplir par le rapporteur de table  
à l'issue de la 3<sup>ème</sup> discussion

Ecrivez la question traitée à cette table :

.....  
.....  
.....

Vous abordez la troisième et dernière « discussion de table ».

Elle se décompose en deux temps :

- un rapide échange autour des idées déjà émises
- un temps de synthèse qui vous permettra de remplir le tableau ci-dessous

Vous (ou un membre du groupe) serez invités à les exposer lors de la séance plénière qui va suivre.

Rappelez les 2 idées essentielles (importantes ?) émises à cette table :

1.....  
.....  
.....

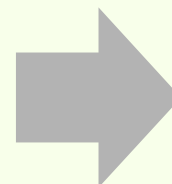
2.....  
.....  
.....

Faites ressortir l'idée originale trouvée à cette table :

.....  
.....  
.....

REVISION DE LA CHARTE

PNR Haute Vallée de Chevreuse



Restitution orale  
par le rapporteur

Ramassage par le  
Parc

Les 2 idées  
essentielles

L'idée originale

# Restitution orale des discussions



UNE AUTRE VIE S'INVENTE ICI

# Questions soumises à la discussion

- Comment accueillir des activités économiques dans le contexte d'un urbanisme contraint (ateliers, bureaux, commerces, activités agricoles...) ? Quels objectifs définir ? Comment les mesurer ?
- Comment concilier économie de l'espace agricole, forestier et naturel et les attentes en termes de logements, d'activités, d'équipements et de nouveaux usages (loisirs...) ? Quelles formes urbaines ? Quelle densité ?
- Les grands pôles urbains limitrophes (Saint-Quentin-en-Yvelines, l'Opération d'Intérêt Nationale Versailles/Saclay /Massy) sont-ils un atout ou un handicap pour le territoire du Parc ?
- Comment faire pour que toutes les catégories socioprofessionnelles, revenus et classes d'âge aient leur place dans un Parc vivant ?
- Comment mettre en place une mixité habitat/ activités sur le territoire ?
- Comment l'atteindre ? Comment la mesurer ?
- Comment rendre compatible l'espace urbain avec un bon fonctionnement des écosystèmes ?
- En quoi le paysage participe-t-il à la définition d'une identité du territoire ?
- Comment intégrer la qualité paysagère dans les politiques du territoire ?
- Quelle politique mettre en place pour les espaces délaissés par l'agriculture (fonds de vallées, clairières...délaissés) ?
- Comment faire accepter par les habitants les mutations liées aux enjeux sociaux, environnementaux et économiques ?  
Enjeux sociaux : mixité ; enjeux environnementaux : biodiversité, changement climatique...; enjeux économiques : mixité habitat/activités
- Quel rôle joue l'agriculture dans le maintien et la préservation de paysages de qualité ?
- Comment concilier l'architecture et l'urbanisme écologiques avec le patrimoine bâti ?
- Existe-il des styles architecturaux propres au territoire ? Comment les identifier et les promouvoir ? Quel niveau de qualité souhaité ?

# Débat général



UNE AUTRE VIE S'INVENTE ICI