

Diagnostic territorial du périmètre d'étude
pour la révision de la Charte du
Parc naturel régional
de la Haute Vallée de Chevreuse

Commission 4 : Patrimoine, culture

29 novembre 2007

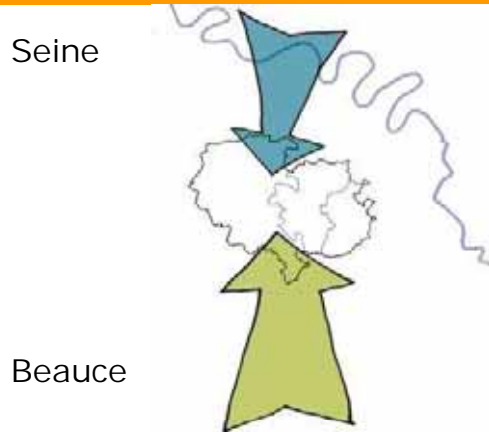
Sommaire des fiches thématiques - commission 4

- Paysage et structure du territoire
- Le patrimoine bâti protégé
- Le patrimoine bâti non protégé
- Savoir-faire, culture et traditions

Paysage et structure du territoire

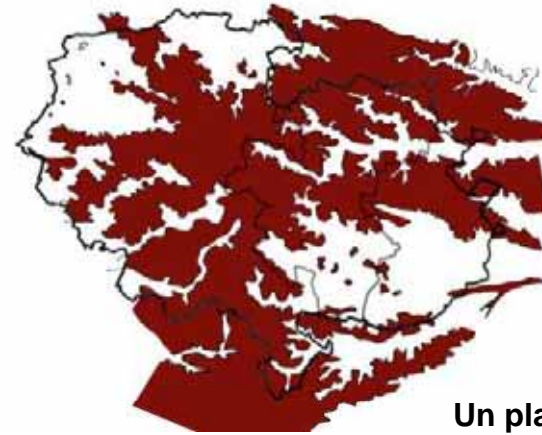
Les composantes paysagères

Les influences



Rencontre de deux grands ensembles paysagers

Morphologie et plateaux



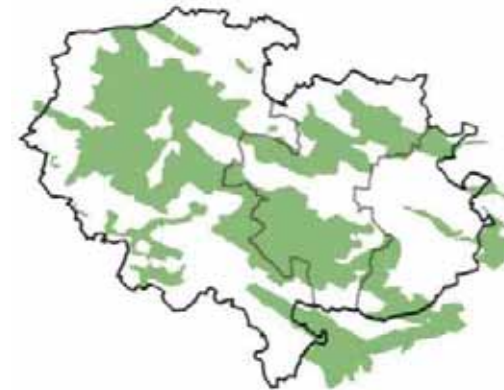
Un plateau creusé par des vallées

Le chevelu des vallées



Dispositif hydraulique:
château d'eau du Sud de la Seine

Le réseau boisé



Le réseau de bois souligne le relief

Les composantes paysagères



Entités paysagères

massif forestier

U1 : Massif forestiers des Yvelines

plaine

U4 : Plaine du Mantois

plateau

U1.4 : Plateau de Sonchamp

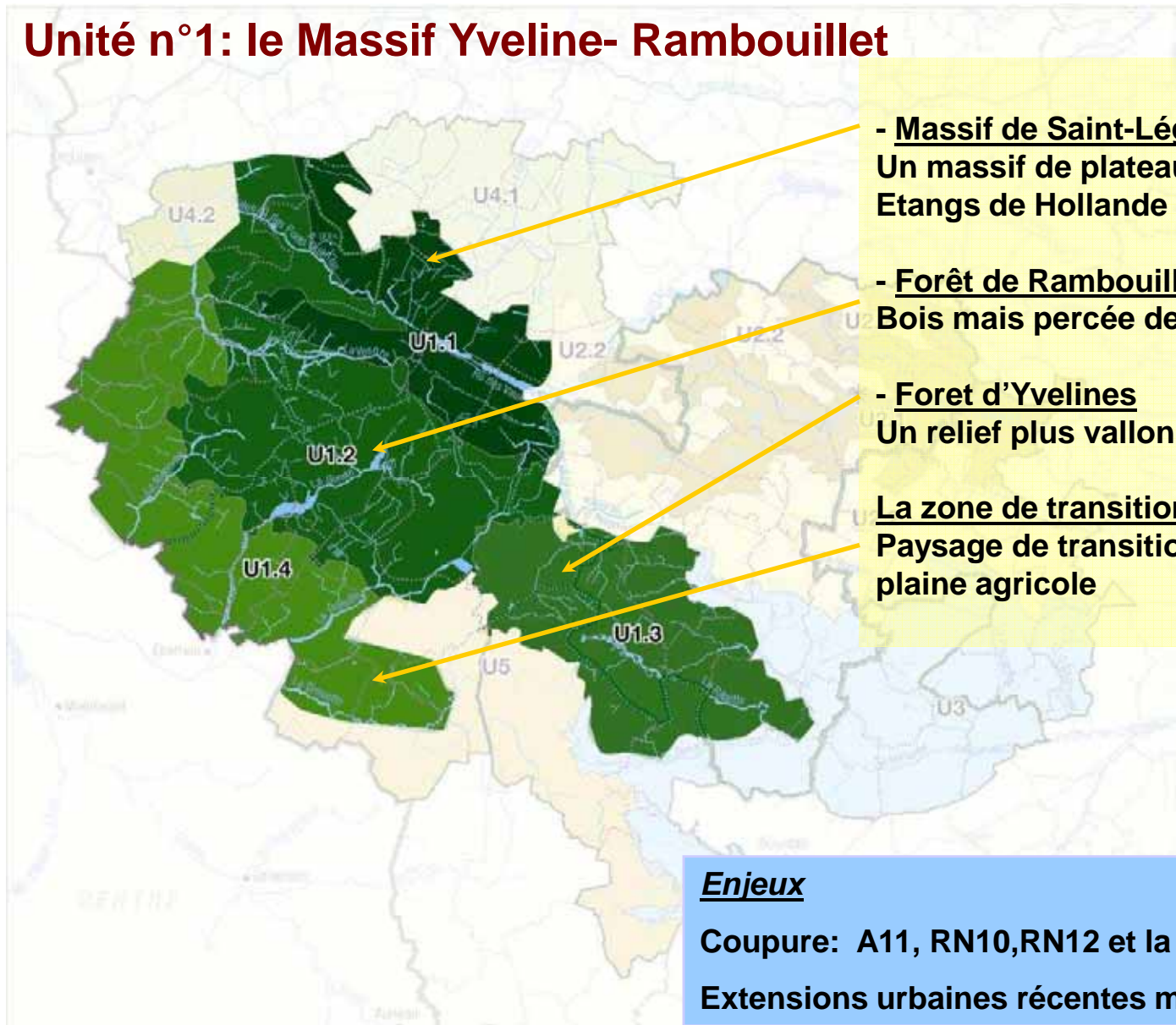
U2 : Le Hurepoix

vallée

U3 : Vallée de la Rémarde, de l'Orge et de la Renarde

→ La cohérence de ce territoire n'est pas synonyme d'unicité.

Unité n°1: le Massif Yveline- Rambouillet



- Massif de Saint-Léger
Un massif de plateaux allongés
Etangs de Hollande

- Forêt de Rambouillet
Bois mais percée de clairières

- Forêt d'Yvelines
Un relief plus vallonné

La zone de transition avec le Drouais
Paysage de transition entre forêt et
plaine agricole

Enjeux

Coupure: A11, RN10, RN12 et la voie ferrée

Extensions urbaines récentes mal intégrées

Unité n°2: le Hurepoix

Cette unité représente près de la moitié du parc actuel

Les vallées de Chevreuse

Elles entaillent le plateau de façon abrupt et dissymétrique

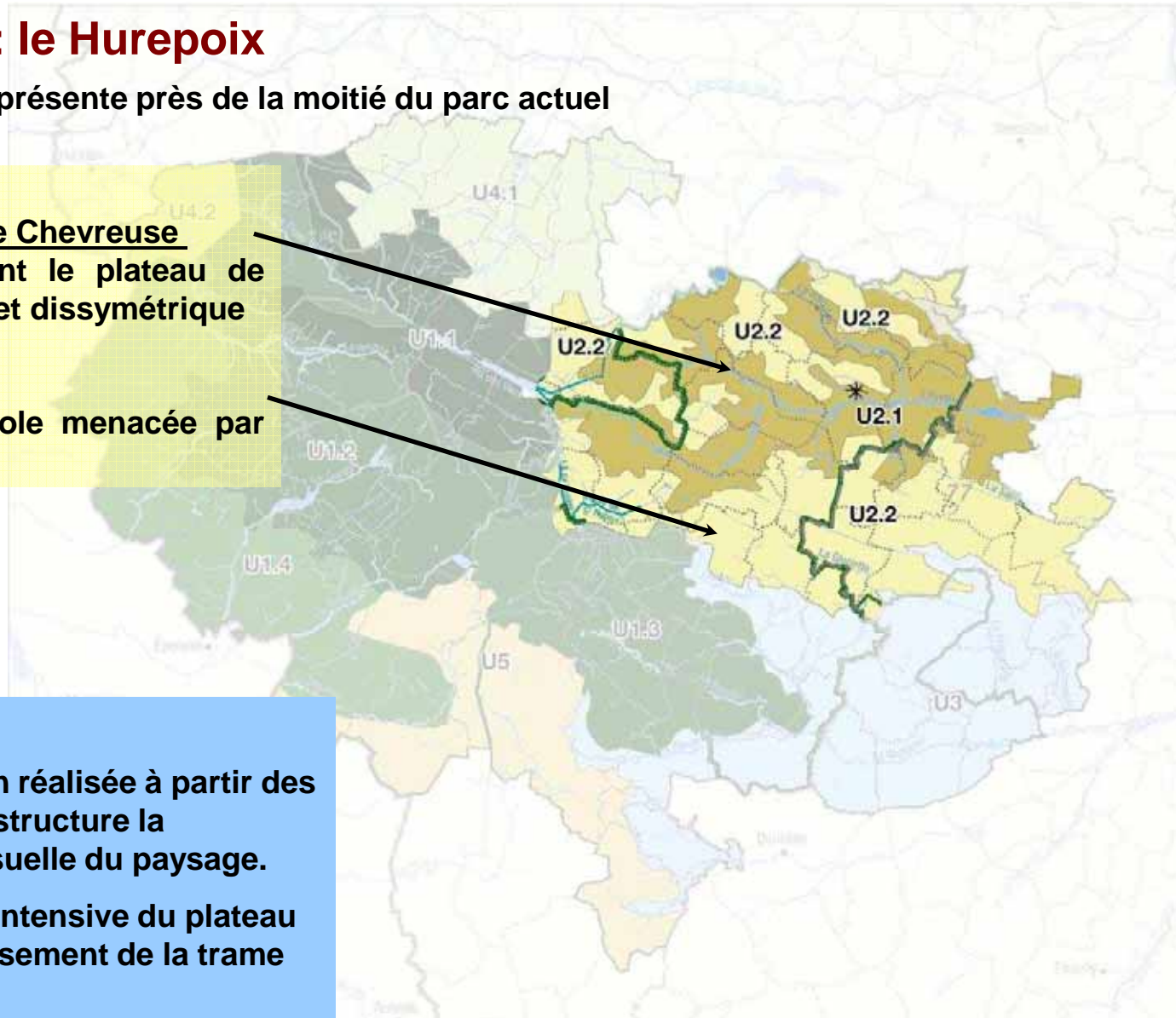
Les plateaux

Espace agricole menacée par l'urbanisation

Enjeux

L'urbanisation réalisée à partir des années 60 déstructure la cohérence visuelle du paysage.

L'agriculture intensive du plateau et l'appauvrissement de la trame paysagère



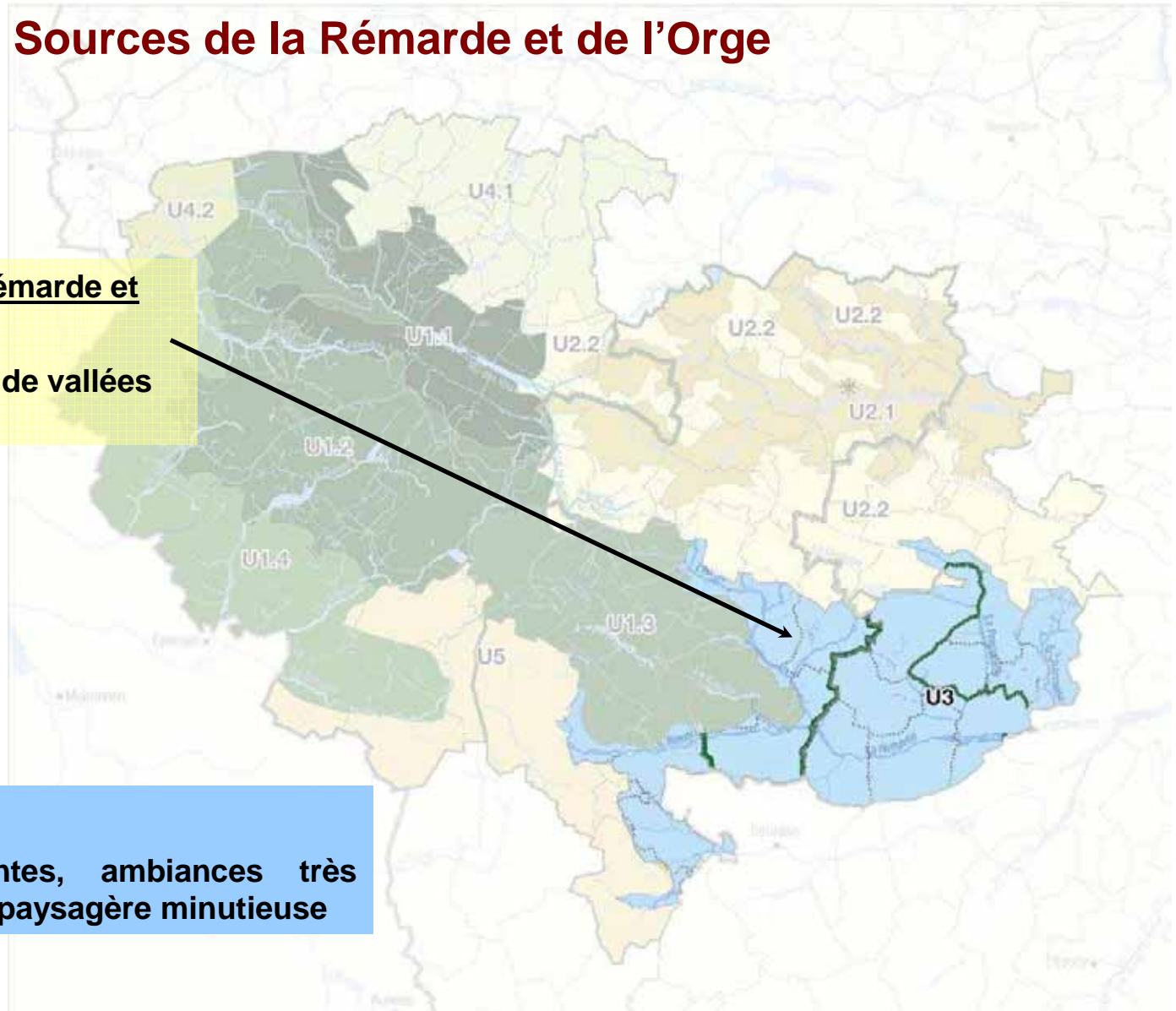
Unité n°3: Les Sources de la Rémarde et de l'Orge

Sources de la Rémarde et de l'Orge

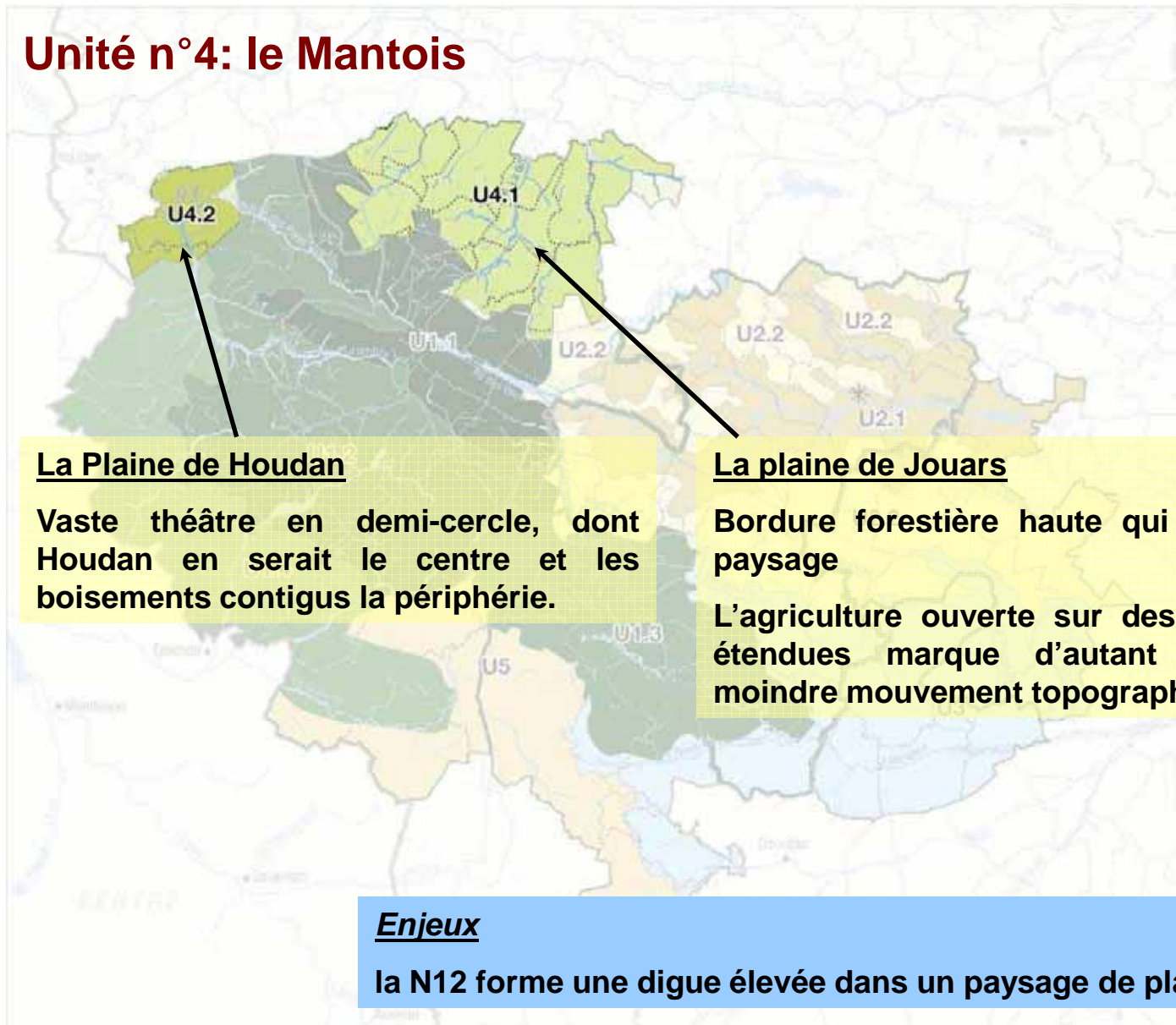
Une succession de vallées ouvertes

Enjeux

Vues changeantes, ambiances très riches insertion paysagère minutieuse



Unité n°4: le Mantois



La Plaine de Houdan

Vaste théâtre en demi-cercle, dont Houdan en serait le centre et les boisements contigus la périphérie.

La plaine de Jouars

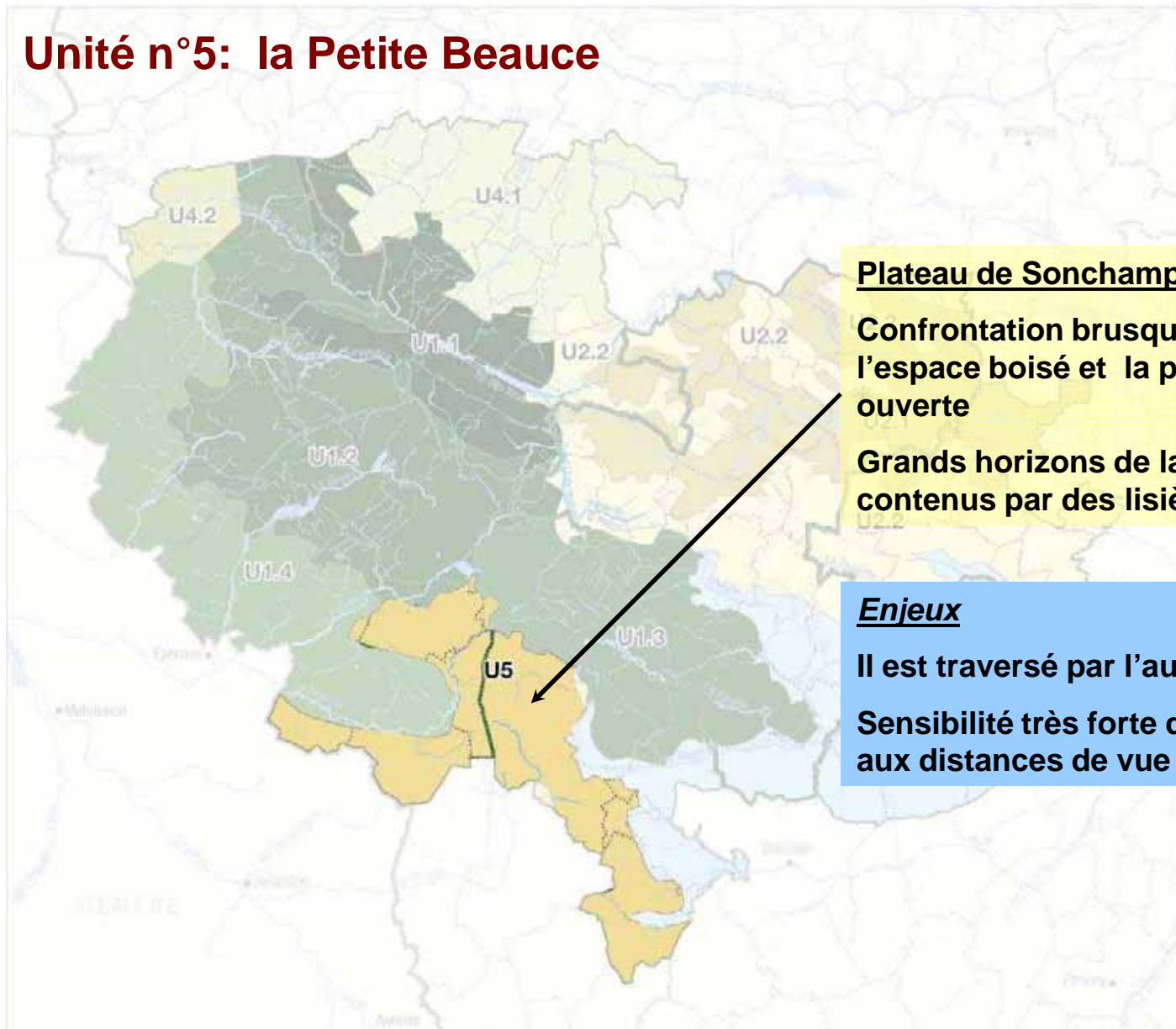
Bordure forestière haute qui limite le paysage

L'agriculture ouverte sur des grandes étendues marque d'autant plus le moindre mouvement topographique.

Enjeux

la N12 forme une digue élevée dans un paysage de plaine ouverte

Unité n°5: la Petite Beauce



Plateau de Sonchamp

Confrontation brusque entre l'espace boisé et la plaine ouverte

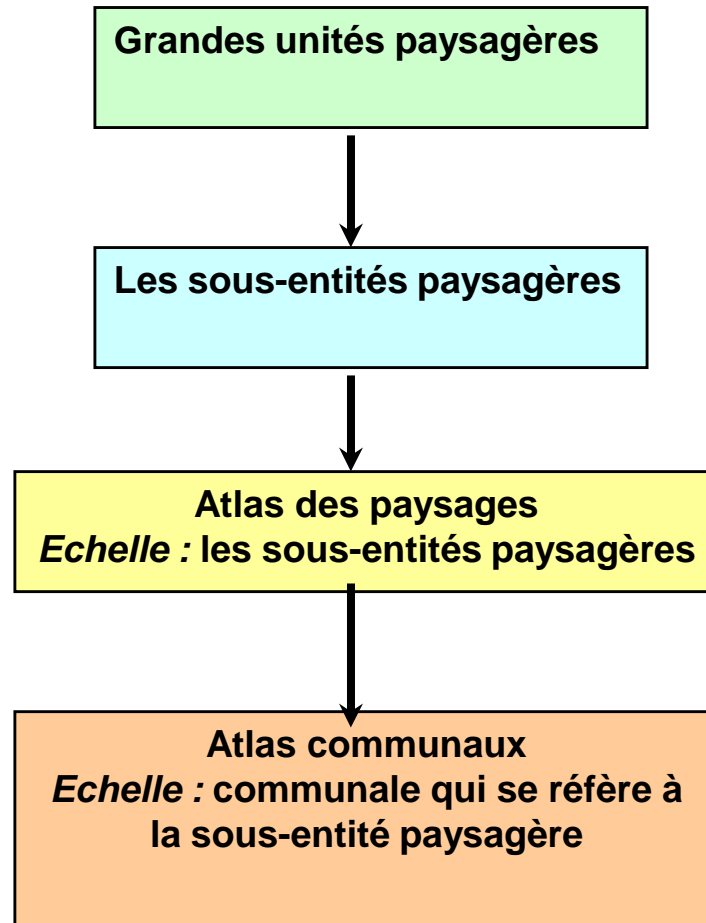
Grands horizons de la Beauce contenus par des lisières boisées

Enjeux

Il est traversé par l'autoroute A11

Sensibilité très forte du paysage liée aux distances de vue

L'objectif des chartes paysagères : un outil de connaissance, d'appropriation et de préservation du patrimoine paysager intercommunal



un des éléments de diagnostic spatial du PADD dans les dossiers de PLU

Patrimoine, culture

Patrimoine bâti protégé



Sites classés et inscrits: un important déséquilibre entre Parc et extensions

PNR : 86 % du territoire protégé

Zone d'extension: 15 % du territoire protégé

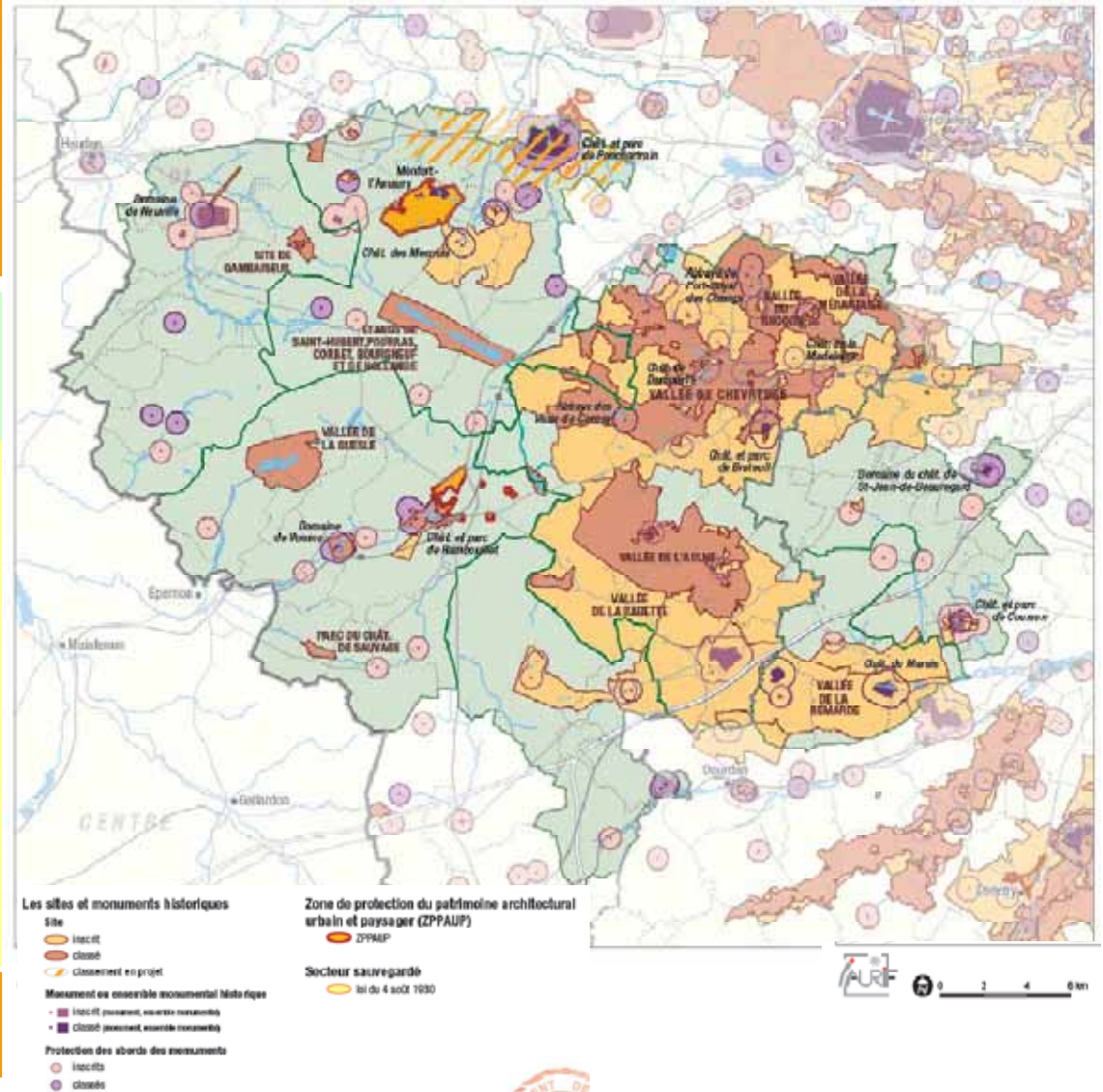
Ile de France : plus de 20% du territoire protégé

Parc actuel : la plupart des classements sont antérieurs à la création du Parc

Extensions:

- Déséquilibre lié au statut de la Forêt de Rambouillet
- Présence de sites particulièrement remarquables
- Grands domaines et parcs de châteaux
- Un projet de site classé: perspective du château de Pontchartrin- Plaine de Jouars

Pas de nouveaux sites classés depuis 1997



Un patrimoine monumental particulièrement riche

Parc actuel:

29 monuments protégés

7 classés / 22 inscrits

1 seul monument protégé depuis 1999: château de Vaugien- Saint-Rémy Les Chevreuse

Extensions:

69 monuments protégés

30 classés / 39 inscrits

	Parc actuel		Extensions	
	classé	inscrit	classé	inscrit
Châteaux du Moyen-Age		1	2	1
Châteaux et domaines du XV ^l ème/ XVII ^l ème siècles	1		1	1
Châteaux et domaines du XVII ^l ème/XVIII ^l ème siècles		6	1	1
Châteaux et domaines du XVIII ^l ème/ XIX ^l ème siècles	1		9	1
Edifices religieux	3	8	5	17
Autres (maisons, fermes, croix de cimetière...)	2	7	12	18
Total	7	22	30	39

2 ZPPAUP:

Montfort – L'Amaury – extension du périmètre

Rambouillet (11 quartiers)

Pas d'autres procédures en cours sur le territoire



Montfort-L'Amaury



Montfort-L'Amaury

Un patrimoine protégé particulièrement riche



Bazoches



Les Mesnuls



Saint-Cyr sous Dourdan



Courson-Monteloup

Un patrimoine protégé particulièrement riche



Défis et enjeux

- Instaurer un programme de valorisation des abords et de restauration des édifices protégés
- Identifier le patrimoine nécessitant une protection au titre des sites ou des monuments avec renforcement des mesures de protection et de réhabilitation
- Intérêt du classement de la perspective du château de Pontchartrain-plaine de Jouars: valeur paysagère; protection par rapport aux pressions urbaines

Patrimoine, culture

Patrimoine bâti non protégé

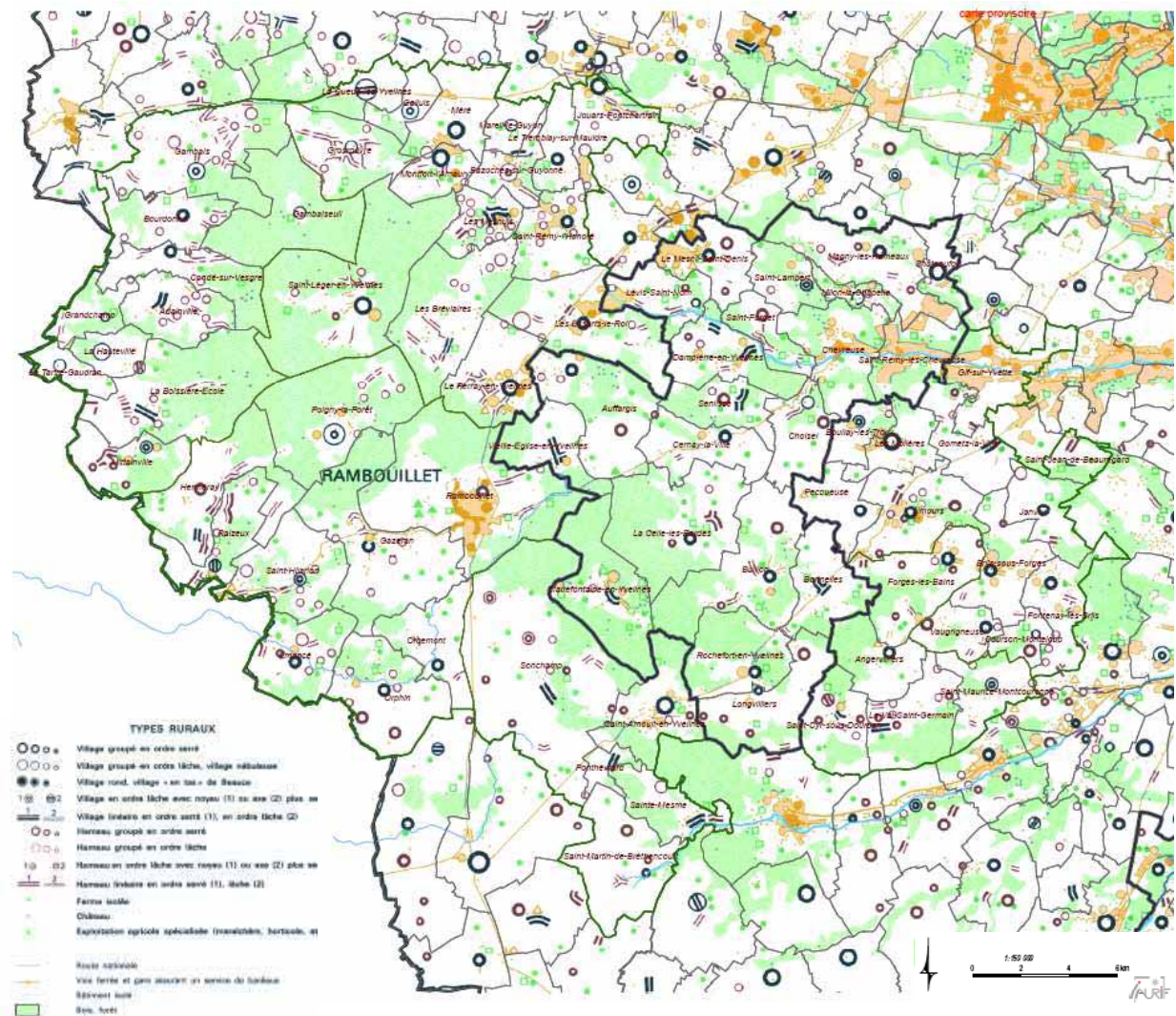


Une armature essentiellement rurale

- Des **hameaux** très éclatés, à vocation agricole, peu de chefs-lieux de communes de taille importante

- Des **villages-rue**, notamment sur les anciennes routes royales

- Des **petites villes ou gros bourgs** : lieux d'échanges et de transit, ou d'activité industrielle, anciennes villes de bailliage



Une prédominance de 2 types de bâti rural

1. Ensembles (fermes), exploitations héritées des réserves seigneuriales ou abbatiales



Une prédominance de 2 types de bâti rural

2. Petites maisons élémentaires rurales, notamment groupées en cours communes



Par contre, peu de bâtiments de type « bloc à terre »

Un bâti rural caractéristique des bourgs

Des maisons de culture ou fermes maraîchères



Un important patrimoine lié à l'eau

- Nombreux moulins à eau, ponts et ponceaux, lavoirs communaux, puits, fontaines
- Mares: peu dans les extensions par rapport au Parc



Sainte-Mesme



Emancé

Un patrimoine marqué par la nature du sol

Des matériaux utilisés sur l'ensemble du territoire:

- Meulière
- Grès

Et des particularités plus locales:

- Pisé
- Chaume



Saint Martin de Bréthencourt



Condé sur Vesgre



Saint Arnoult

Atouts et menaces

Un patrimoine vernaculaire en danger

- Des destructions ont atteint une partie de ce patrimoine
- Des rénovations et restaurations dénaturent le patrimoine → étendre la diffusion des guides du Parc à l'ensemble du périmètre
- Les extensions d'habitat récent font disparaître les paysages interstitiels
- Mais déjà, des efforts de valorisation du patrimoine: enfouissement de réseaux, action sur le patrimoine public pouvant servir de modèles

Des atouts pour le PNR

- Un patrimoine vecteur d'identité
- Forte attractivité touristique et économique
- Un renforcement de l'unité du territoire avec l'extension du Parc: Hurepoix agricole, Forêt de Rambouillet, franges de la Beauce et du Drouais

Savoir-faire, culture et traditions

Un patrimoine riche et varié

Histoire :

Gallo-romain : ferme d'Ithe, les Mesnuls

Moyen-âge : donjons, albigeois (Montfort, Lévis)

XVI : Rambouillet

XVII-XVIIIème : demeures seigneuriales, orientées vers Versailles

XIXème : essor des villages ruraux

Un patrimoine riche et varié

Arts :

- *Peinture* : école de Cernay, ateliers de peintres (le Tremblay)
- *Écrivains* : Hugo, Colette, de Hérédia, Aragon – Triolet, Racine et les Jansénistes, Cendrars, Tournier, Lelong
- *Cinéma* : nombreux sites et acteurs
- *Musique* : Ravel, les orgues
- *Photographes* : Doisneau, Seeberger
- Devos, artisans d'art, inventeurs (Bertin, Labarraque)

Un patrimoine riche et varié

Traditions

Chasse :

Forêts de chasse, pavillons de chasse (Saint-Hubert), Équipage de chasse à courre, vénerie, sonneries (Bonnelles), « chasses présidentielles », Office National de la Chasse et de la Faune Sauvage

Cheval :

Les haras royaux (Saint-léger), les haras nationaux (les Bréviaires), gendarmerie à cheval, les centres hippiques, les revues du cheval (Rambouillet)

Mouton :

La Bergerie Nationale, les Mérinos, le mouton « Île-de-France », l'école de berger

Un patrimoine riche et varié

Savoir-faire

Le bâti :

La meulière (moellon, pierre, rocaillage)

Le grés (murs, pavage, pavé de Paris)

Le pisé et la chaume sur les bordures du massif de Saint-Léger

La brique et le réfractaire

Des acteurs, des manifestations et des lieux foisonnants mais dispersés

Acteurs :

Associations historiques (SHARRY, APSADiodurum)

Associations culturelles nombreuses et souvent communales

Des EPCI (création d'infrastructures, manifestations), les communes, le PNR

La Bergerie Nationale

Manifestations :

Festival Ravel, de jazz, d'orgue

Exposition de trophées, expositions temporaires

Lieux :

Musées (train, jeu de l'oie, costume militaire, Jean Monnet, arts et traditions populaires, mouton)

Peu de cinémas (tous sur les extensions)

Un théâtre, salle d'exposition

Initier des thèmes et actions fédératrices

Thèmes :

- Chasse
- Cheval
- Mouton

Lieux :

Le PNR de la Haute-Vallée de Chevreuse, un des rares PNR sans écomusée ?