

Révision de la Charte
1^{ère} phase de concertation

« Commission Patrimoine-culture »

Commission de travail thématique

SESSION 2

Jeudi 29 novembre 2008, Rambouillet




Déroulement de la séance

- Rappel : l'outil PNR, la charte de Parc
- Rappel du contexte et de l'objet du travail
- Éléments thématiques du diagnostic territorial (présenté par l'IAURIF)
- Compte-rendu session 1 : principales idées
- Contributions et commentaires sur la session 1
- **Discussion (+ interventions) -1 H 30-**

Déroulement de la séance

- Rappel : l'outil PNR, la charte de Parc
- Rappel du contexte et de l'objet du travail
- Éléments thématiques du diagnostic territorial (présenté par l'IAURIF)
- Compte-rendu session 1 : principales idées
- Contributions et commentaires sur la session 1
- **Discussion (+ interventions) -1 H 30-**



Bref rappel sur les parcs naturels régionaux

Rappel : Qu'est-ce qu'un Parc ?

Un territoire rural fragile, au patrimoine naturel et culturel remarquable, qui s'organise autour d'un **projet de développement durable**

Vocation

Protéger et valoriser le patrimoine naturel, culturel et humain par une politique innovante

Missions

- la protection de la nature et des patrimoines
- l'aménagement du territoire
- le développement économique et social
- l'éducation à l'environnement
- l'expérimentation et l'innovation



L'originalité de l'outil "PNR"

- Un **contrat** élaboré en étroite concertation et librement accepté par les signataires
 - Les Communes
 - Les Communautés de communes et d'agglomération
 - Les Départements
 - La Région
 - L'Etat
- Une capacité à stimuler et mettre en relation les acteurs du territoire
- La pluridisciplinarité
- Un traitement des problèmes par une approche globale et transversale (environnement, économie, social)

La Charte

Un projet de protection et de développement du territoire pour 12 ans



La Charte – son contenu



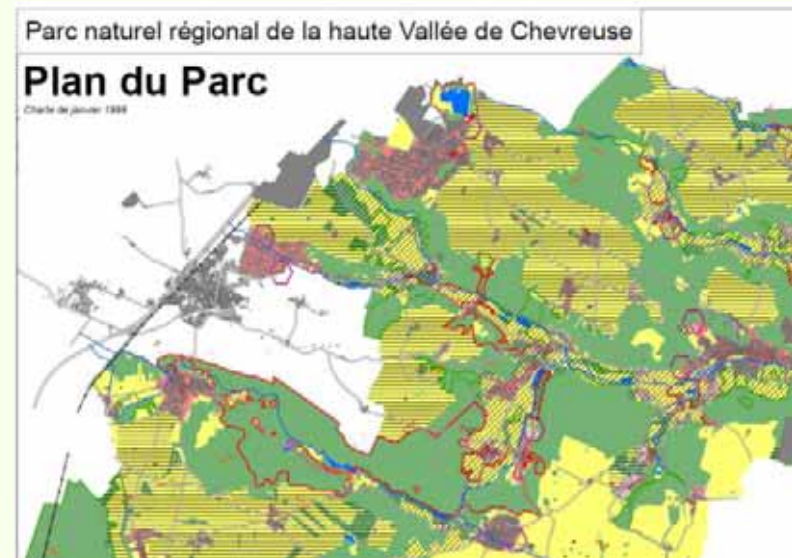
Un Rapport :

- Les objectifs à atteindre
- Orientations
- Mesures à mettre en œuvre

Des Annexes :

- Les statuts du syndicat mixte du Parc, ses moyens financiers et humains
- Les instances consultatives (comité scientifiques, commissions...) de l'organisme de gestion
- Un programme d'actions prévisionnel chiffré pour les 3 premières années

Un Plan de Parc



La Charte – sa portée

- « L'Etat et les collectivités territoriales adhérant à la charte appliquent les orientations et les mesures de la charte dans l'exercice de leurs compétences sur le territoire du Parc »
- Les documents d'urbanisme doivent être compatibles avec les orientations et mesures de la charte

(Code de l'Environnement)

La Charte – sa portée

Volonté des acteurs du Parc
de travailler solidairement pour une gestion cohérente
et concertée du territoire

Participation à l'élaboration de la charte

Engagement volontaire



Des collectivités signataires



Force de la Charte

Déroulement de la séance

- Rappel : l'outil PNR, la charte de Parc
- Rappel du contexte et de l'objet du travail
- Éléments thématiques du diagnostic territorial (présenté par l'IAURIF)
- Compte-rendu session 1 : principales idées
- Contributions et commentaires sur la session 1
- **Discussion (+ interventions) -1 H 30-**

Rappel du contexte et de l'objet du travail

Première période de concertation

- **1^{ère} phase de concertation [oct-déc 2007]**

- Obtenir des **objectifs partagés** pour la future charte
= « Le sommaire de la charte »



Objectifs stratégiques > Objectifs opérationnels

- **2^{ème} phase de concertation [2^{ème} semestre 2008]**

- Identifier les mesures et actions à mettre en œuvre
- Plan de Parc
- Engagements des signataires

Travail suivant les sessions 2

- **Construction d'un projet de canevas pour la charte**
 - **Identification des objectifs (« stratégiques » et « opérationnels »...)**
 - **9 janvier** : Réunion rassemblant tous les membres de toutes les commissions => Présentation du résultat du travail (de manière globale et transversale), échanges
 - **15 janvier** : 2^{ème} Comité de pilotage => Validation de la procédure en cours et à suivre, validation du résultat
 - **21 janvier** : 2^{ème} Comité syndical élargi => CLOTURE DE LA PHASE 1 DE CONCERTATION !

Eléments **argumentés** et reposant sur :

- Charte 1999 + bilan évaluatif
- Diagnostic territorial en cours
- Travail des commissions
- Inspiration tirée d'autres chartes

Travail suivant les sessions 2

- Ce « sommaire » de charte sera-t-il définitif ?

Arborescence ajustée :

- **Au cours des 3 réunions de janvier**
- **Après janvier :**
 - au regard du diagnostic livré en février/mars (qui est censé identifier les enjeux du territoire notamment)
 - au regard des approfondissements sur des points particuliers
 - suivant les demandes des nouvelles équipes municipales
- Les propositions **d'objectifs qui méritent des études** pour en vérifier la pertinence seront pointées
- Propositions d'ajustement soumises aux instances de la révision

Déroulement de la séance

- Rappel : l'outil PNR, la charte de Parc
- Rappel du contexte et de l'objet du travail
- **Éléments thématiques du diagnostic territorial (présenté par l'IAURIF)**
- Compte-rendu session 1 : principales idées
- Contributions et commentaires sur la session 1
- **Discussion (+ interventions) -1 H 30-**

Eléments thématiques du diagnostic territorial (présenté par l'IAURIF)

Déroulement de la séance

- Rappel : l'outil PNR, la charte de Parc
- Rappel du contexte et de l'objet du travail
- Éléments thématiques du diagnostic territorial (présenté par l'IAURIF)
- **Compte-rendu session 1 : principales idées**
- Contributions et commentaires sur la session 1
- **Discussion (+ interventions) -1 H 30-**

Compte-rendu session 1 :

Principales orientations

Compte-rendu session 1 : principales orientations

De la commission « Patrimoine-Culture » (et des autres commissions sur ces thèmes)

I- Fonder une identité

II- Partager un héritage et un projet de territoire

III- Développer des activités nouvelles et créatives

I- Fonder une identité...

1... sur un héritage patrimonial à préserver

- S'intéresser à toutes ses composantes : histoire, traditions et métiers (liés à la géographie), paysages (résultat de l'activité humaine, rôle de conservateur des agriculteurs), bâti sans oublier le bâti agricole
- Prendre en compte ses spécificités : un patrimoine vivant et évolutif
 - >Les racines et la notoriété du patrimoine fondent une identité

2... autour d'un creuset culturel à valoriser, accompagner, stimuler

- S'appuyer sur l'histoire commune pour créer des projets culturels
- Soutenir (moyens financiers et matériels) et encourager (prix, bourses pour les jeunes) l'émergence de nouveaux talents ou de formes culturelles propres au territoire : appropriation du territoire par l'artiste.
- Maintenir le lien social indispensable aux habitants en leur permettant de se rencontrer à l'occasion de projets de qualité proches de chez eux.
 - > La rencontre renforce l'identité (sentiment d'appartenance)

3 ... autour d'un nom

- Définir un nom fédérateur en s'aidant de l'histoire

II- Partager un héritage et un projet de territoire

1- Transmettre la connaissance historique

- Établir un lien entre le passé et le présent par la transmission de la connaissance aux générations futures.
- Mettre en place des actions spécifiques en direction des scolaires.

2- Éduquer par la culture

- Créer un événement à l'échelle du Parc et autour de ses thématiques.
- Stimuler la création artistique valorisant les patrimoines et la sensibilisation à l'environnement, permettant l'appropriation du territoire, s'appuyant sur le bâti ou des lieux décalés, sur le potentiel historique ou naturel.
- Mettre en place des actions spécifiques en direction des scolaires : « Le travail sur les enfants doit consister avant tout à les émerveiller ».

III- Développer des activités nouvelles et créatives

1- Inscrire le patrimoine dans le présent

- Le réinvestir/ lui donner une nouvelle vie : valorisation économique (le rentabiliser par les activités ou le tourisme), culturelle (l'animer), sociale (l'habiter).
- Trouver un équilibre entre l'existant et l'innovation (projets architecturaux ou artistiques) grâce à des recommandations du PNR.

! Le patrimoine est lui-même le produit d'évolutions permanentes

2- Maintenir une vie culturelle innovante

- Faire vivre le territoire en promouvant les activités culturelles de qualité et la créativité : les activités culturelles participent au dynamisme du Parc, à son rayonnement et à son attractivité.
- Renforcer le partenariat avec les acteurs économiques notamment, pour développer des activités de tourisme et de loisirs dont les activités culturelles (patrimoine et création) sont le support et imaginer des partenariats nouveaux.
- S'ouvrir sur l'extérieur : accueil de regards artistiques extérieurs, la culture contre le repli identitaire.

Déroulement de la séance

- Rappel : l'outil PNR, la charte de Parc
- Rappel du contexte et de l'objet du travail
- Éléments thématiques du diagnostic territorial (présenté par l'IAURIF)
- Compte-rendu session 1 : principales
- Contributions et commentaires sur la session 1
- **Discussion (+ interventions) -1 H 30-**

Contributions et commentaires sur la session 1

Contributions et commentaires sur la session 1

Union des Amis du Parc

Les patrimoines naturels et culturels du Parc ne font qu'un. Ils garantissent l'attractivité touristique.

- ***Pour le bâti :***
 - Poursuivre l'inventaire et la restauration du patrimoine vernaculaire.
 - Mettre en place l'inventaire et l'entretien du patrimoine archéologique.
 - Mettre en œuvre des procédures et actions pour la sauvegarde du petit patrimoine rural.
 - Aider à l'entretien (toitures en particulier) des grandes fermes traditionnelles, qui sont les derniers vestiges des fermes royales ou seigneuriales.
 - Restaurer et mettre en valeur les rigoles.

- ***Pour la culture :***
 - Valoriser les actions se rapportant à la mémoire locale.
 - Valoriser les activités culturelles ayant un rapport avec le Parc.
 - Continuer la publication de l'annuaire culturel.

- ***Pour le patrimoine naturel (NDLR : abordé prioritairement dans la commission « Gestion des espaces et biodiversité) :***
 - Assurer le respect intégral des sites classés (vallée de Chevreuse, vallée de la Mérantaise, etc.).
 - Réaliser l'inventaire des arbres vénérables et de leurs noms traditionnels.
 - Valoriser la mémoire locale.
 - Mettre en place avec l'Ecole du Paysage un observatoire permanent des paysages.

Déroulement de la séance

- Rappel : l'outil PNR, la charte de Parc
- Rappel du contexte et de l'objet du travail
- Éléments thématiques du diagnostic territorial (présenté par l'IAURIF)
- Compte-rendu session 1 : principales idées
- Contributions et commentaires sur la session 1
- **Discussion (+ interventions) -1 H 30-**

Temps d'échange préparatoire à la discussion par table



10 min

UNE AUTRE VIE S'INVENTE ICI

Discussion



UNE AUTRE VIE S'INVENTE ICI

Proposition de thèmes à aborder

- Thèmes
- Interventions (thèmes et intervenants)
- **La connaissance au service des projets** (Daniel Baltzinger, *Mémoire de Chevreuse*)
- **Donner du sens à la restauration du patrimoine** (Bernard Rombauts, PNR)
- **Participer à l'élaboration d'une action et d'une identité culturelles.** Se mobiliser dans les groupes de travail du Parc (Claudine Guittet, *Compagnie Vue sur scène*)
- - **Faire de la culture dans un Parc, une démarche spécifique de collaboration** entre le porteur de projet et le Parc (Godeleine Charbonnel, *Association Hélium*)
-