

**Révision de la Charte**  
1<sup>ère</sup> phase de concertation

# Commission « Patrimoine - Culture »

---

**Commission de travail thématique**

**SESSION 1**

14 novembre 2007

Montfort-l'Amaury



# Première période de concertation

- **1<sup>ère</sup> phase de concertation [oct-déc 2007]**

- Obtenir des objectifs partagés pour la future charte  
= « Le sommaire de la charte »




Objectifs stratégiques > Objectifs opérationnels

- **2<sup>ème</sup> phase de concertation [2<sup>ème</sup> semestre 2008]**

- Identifier les mesures et actions à mettre en œuvre
- Plan de Parc
- Engagements des signataires

# Déroulement de la séance

- Bref rappel sur les PNR
- Présentation d'éléments de contexte et de cadrage
- Atelier participatif (discussions / tables)
- Restitution des discussions
- Débat général



Bref rappel sur les  
Parcs naturels régionaux

# Qu'est-ce qu'un Parc naturel régional ?

Un PNR est un territoire rural fragile, au patrimoine remarquable qui s'organise autour d'un **projet**

## Vocation

Protéger et valoriser le patrimoine naturel, culturel et humain par une politique innovante

## Missions

- la protection de la nature et des patrimoines
- l'aménagement du territoire
- le développement économique et social
- l'éducation à l'environnement
- l'expérimentation et l'innovation



# Parc naturel régional / intercommunalités

PNR	Intercommunalité
Missions	Compétences transférées
Les communes restent maitresses de leurs décisions	Les communes se dépossèdent de leurs compétences

## Rôles d'un PNR :

- animation / conseil
- fédération des acteurs
- financement de programmes / opérations

# Présentation d'éléments de contexte et de cadrage

# Sommaire

- Éléments de définition
- Les grands axes de la charte du Parc
- Rappel du bilan du Parc (1999-2007) du bureau d'études
- Éléments de diagnostic territorial mené par l'IAURIF

# Sommaire

- Éléments de définition
- Les grands axes de la charte du Parc
- Rappel du bilan du Parc (1999-2007) du bureau d'études
- Éléments de diagnostic territorial mené par l'IAURIF

# Éléments de définition

## Patrimoine

Dans cette commission -> patrimoine au sens culturel

Patrimoine naturel -> commission « gestion des espaces et biodiversité »

Ce terme évoque avant tout la **notion d'héritage et de transmission.**

-> renvoie à toutes les traces du passé préservées, sauvegardées, restaurées parce qu'elles avaient un sens pour la société ou pour des raisons symboliques

**Le patrimoine recouvre :**

- les biens matériels : éléments bâtis / architectures / objets
- les biens immatériels qui touchent à la mémoire, à l'histoire d'un lieu ou d'une personne, aux usages ; qui recouvrent toutes les dimensions du patrimoine ethnologique

# Éléments de définition

## Culture

Mot polysémique et polémique (définition concise délicate !)

### **2 approches prévalent :**

- **Anthropologique** : culture ~ synonyme de civilisation

culturel = tout ce qui est acquis et produit par l'homme, et qui le distingue de l'état instinctif de l'animal soumis à l'ordre naturel.

Ainsi la culture fonde-t-elle une identité collective.

- **Institutionnelle** plus restrictive

culture délimitée à des domaines déterminés par l'administration, qui reconnaît les formes qui en font partie : danse, théâtre, arts plastiques...

# Éléments de définition

## Le patrimoine et la culture au sein du Parc :

Par opposition au **volet patrimoine** qui se réfère à la mémoire et à l'histoire,

le **volet culture** renvoie aux arts vivants et à toutes les formes de création ou d'expression actuelles ainsi qu'au travail mené avec les acteurs du territoire agissant dans ces domaines.

« Les parcs naturels seront culturels ou ils ne seront pas »

*Colloque de Lurs - Acte de naissance des PNR*

# Sommaire

- Éléments de définition
- Les grands axes de la charte du Parc
- Rappel du bilan du Parc (1999-2007) du bureau d'études
- Éléments de diagnostic territorial mené par l'IAURIF

# Les grands axes de la charte du Parc 1999-2009

AXES DE LA CHARTE	SOUS-AXES DE LA CHARTE	
<b>1- Maîtrise de l'évolution du territoire</b>		
<b>2- Protection et valorisation des patrimoines</b>	<ul style="list-style-type: none"><li>• Préservation et mise en valeur du patrimoine bâti</li></ul>	<ul style="list-style-type: none"><li>• Préserver et renforcer l'identité des bourgs, villages et hameaux</li><li>• Préserver le petit patrimoine</li><li>• Informer, sensibiliser communiquer</li></ul>
<b>3- Projet de vie locale</b>	<ul style="list-style-type: none"><li>• Développer les activités culturelles</li></ul>	<ul style="list-style-type: none"><li>• Préserver la mémoire locale</li><li>• Favoriser la vie culturelle</li></ul>
<b>4- Information et sensibilisation pour mobiliser autour du Parc</b>	<ul style="list-style-type: none"><li>• Renforcer les échanges et la communication</li><li>• Impliquer les habitants</li></ul>	

# Sommaire

- Éléments de définition
- Les grands axes de la charte du Parc
- Rappel du bilan du Parc (1999-2007) du bureau d'études
- Éléments de diagnostic territorial mené par l'IAURIF

# Eléments de bilan

## Protection et valorisation du patrimoine bâti (axe 2)

### Travail sur l'identité des bourgs, villages et hameaux

- conseil aux communes et aux particuliers
- 100 ravalements de façades et 11 façades remarquables (OPAH)
- cahier de recommandations architecturales, charte sur les couleurs du bâti, charte signalétique
- mise en place d'une signalétique patrimoine

### Restauration du petit patrimoine

- conseil communes et aide financière pour 69 opérations de restauration : ponts, lavoirs, fontaines...
- convention avec la Fondation du patrimoine pour recenser et encourager la restauration du petit patrimoine privé
- chantiers Rempart



➤ *Travailler sur la préservation des grands corps de fermes soumis à des mutations rapides*

➤ *Prévoir une réalisation d'inventaires du patrimoine sur les nouvelles communes*

# Eléments de bilan

## Développer les activités culturelles (axe 3)

### Autour de la connaissance et de la mémoire locale

- Travail alliant recherche, action et concertation
- Collecte de la parole avec des habitants
- Conception et organisation de fêtes, expositions et manifestations culturelles à thème, mise en valeur du patrimoine : cinéma de plein air, journées du patrimoine...
- Création d'itinéraires thématiques de découverte : chemin Jean Racine...

### Favoriser la vie culturelle

- Mission récemment créée et en cours de structuration
- Travail de recensement et de valorisation des acteurs : publication d'un annuaire culturel
- Mise en place d'un *Comité de sélection des projets culturels*



➤ Développer les liens transversaux avec les autres missions du Parc

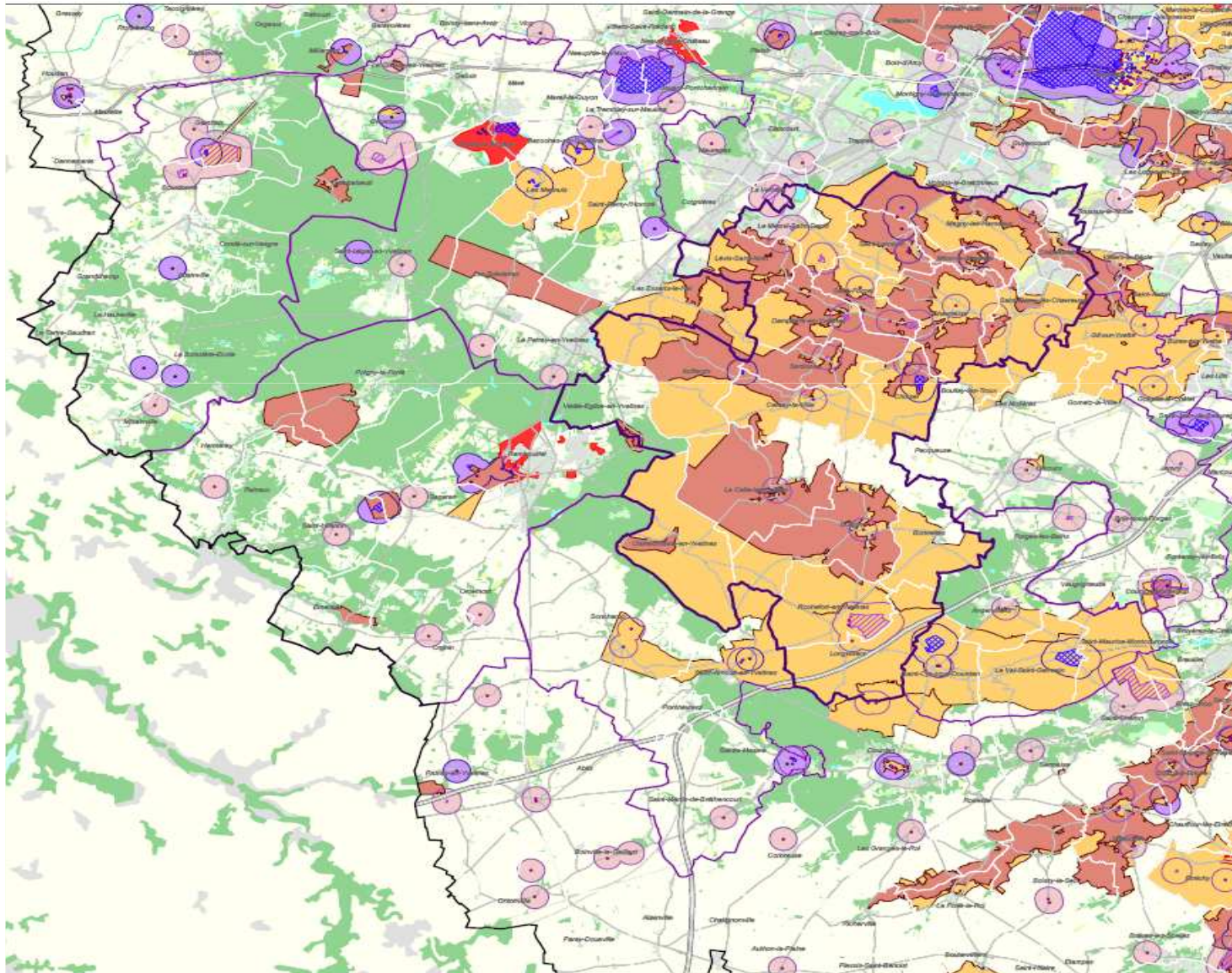
➤ Poursuivre la piste de création d'événements culturels comprenant une dimension éducative


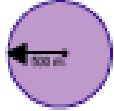



# Sommaire



- Éléments de définition
- Les grands axes de la charte du Parc
- Rappel du bilan du Parc (1999-2007) du bureau d'études
- Éléments de diagnostic territorial mené par l'IAURIF

# Elements de diagnostic territorial mené par l'IAURIF

## Sites et monuments protégés



Inscrit	Classé	
		Monuments historiques loi du 31 décembre 1913 Monument ponctuel
		Ensemble monumental
		Monuments historiques inscrits ou classés de Paris

Inscrit	Classé	
		Sites Loi du 2 mai 1900

	Secteur sauvegardé Loi du 3 août 1962
---	--

	ZPPAUP Zone de Protection du patrimoine Architectural, Urbain et Paysager Loi du 7 janvier 1983
---	---

# Elements de diagnostic territorial mené par l'IAURIF

## Recensement des monuments historiques

	Parc actuel	Total extensions	Périmètre élargi
Nombre de communes	21	56	77
Nombre de monuments historiques	29	69	98
Nombre de monuments classés	7	30	37
Nombres de monuments inscrits	22	39	61

Source: BD Sites et Monuments historiques IAURIF 2006, dans le cadre d'un partenariat entre la DRAC et la DIREN Ile de France – IAURIF 2007

**> La densité des monuments protégés (loi du 31 décembre 1913) de la zone d'extension est comparable à celle du PNR actuel.**

# Elements de diagnostic territorial mené par l'IAURIF

## Zones de protection du patrimoine architectural, urbain et paysager

Il existe deux ZPPAUP :

<i>Entité</i>	<i>Commune</i>	<i>Superficie (ha)</i>
<b>Massif de Saint-Léger et ses lisières - Ouest</b>	<b>Montfort-L'Amaury</b>	<b>317</b>
<b>Massif de Saint-Léger et ses lisières - Sud</b>	<b>Rambouillet</b>	<b>175</b>

Source: BD IAURIF Sites et Monuments historiques – IAURIF 2007

# Elements de diagnostic territorial mené par l'IAURIF

## Superficies des sites protégés

ha	Parc actuel	Total extensions	Périmètre élargi
inscrits	12 635,8	8 101,1	20 736,9
%	52,0	11,5	21,9
classés	8 250,7	2 402,5	10 653,1
%	34,0	3,4	11,3
inscrits+classés	20 886,4	10 503,5	31 390,0
%	86,0	14,9	33,2

BD Siteset Monuments historiques IAURIF 2006, DRAC/DIREN Ile de France – IAURIF 2007

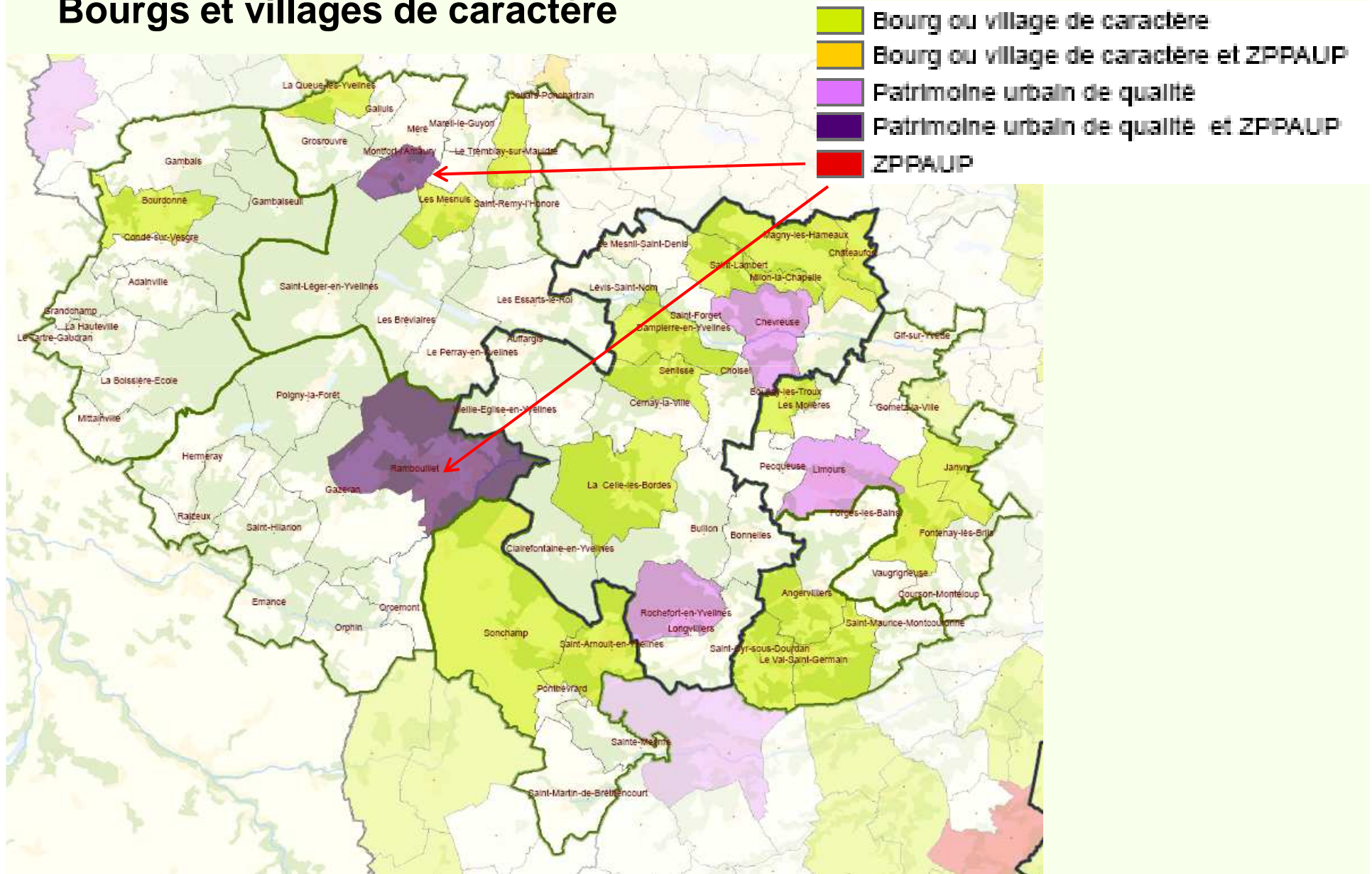
**> En comparaison du PNR actuel, la zone d'extension est peu protégée au titre des sites classés et inscrits**

Toutefois la forêt de Rambouillet qui représente une grande partie du massif de Saint-Léger est concernée par d'autres types de protection (classement en forêt de protection).

**> Certains sites classés de la zone d'extension sont particulièrement remarquables** : la clairière de Gambaiseuil, les étangs de Saint-Hubert, les rochers d'Angennes et la vallée de la Guesle ainsi que quelques parcs de châteaux prestigieux.

# Elements de diagnostic territorial mené par l'IAURIF

## Bourgs et villages de caractère



## Elements de diagnostic territorial mené par l'IAURIF

- Aucune donnée actuellement disponible sur le volet culturel

# Atelier participatif

# Objectifs et principes de l'atelier

- Méthode participative éprouvée  
(groupe de 20 à plusieurs centaines de participants)
- **Maximiser les discussions et les échanges**
- Discussion par table de 4 personnes sur une question posée
- Brassage entre tables

# Déroulé général de l'atelier

- 3 temps de discussion (3 x 20 minutes)
- Une question posée à chaque table
- Restitution des discussions à la fin

# Consignes

1. Aller à l'essentiel
2. Dire ce que l'on a sur le cœur et dans la tête
3. Noter les idées importantes (sur feuilles A3 avec le marqueur)
4. Diversifier les groupes de 4 personnes

## **RAPPEL :**

- Réflexion sur les objectifs/orientations du projet de charte (sommaire de la charte)
- Réflexion sur les actions concrètes en 2008

# Déroulé de l'atelier en 3 temps

- **1<sup>er</sup> temps de discussion...**
  - Désignation d'un rapporteur n°1 (noter les idées essentielles)
  - Discussion de 18 min.

Changement de table (sauf le rapporteur)

Distribution  
fiches

# Questions soumises à la discussion

## Commission Patrimoine Culture

### **A- Patrimoine : héritage à préserver, support de projet ?...**

A1- Préserver le patrimoine : pour qui ? Pour quoi ?

A2- La seule connaissance du patrimoine suffit-elle à sa préservation ? Pourquoi ?

A3- Dans quelle mesure le patrimoine peut-il être un fondement pour construire des projets aujourd'hui ?

A4- Comment concilier protection du patrimoine et émergence de projets contemporains de qualité ?

(A5- En quoi le patrimoine participe-t-il à la définition d'une identité de territoire ?)

(A6- Comment concilier démarche écologique et patrimoine bâti ?)

## Questions soumises à la discussion Commission Patrimoine Culture

### **B- Activités culturelles : rôle dans le projet de développement durable du Parc...**

B1- Pourquoi faire une place aux activités culturelles dans le projet de Parc ?

B2- En quoi les activités culturelles sont-elles facteur de développement local ?

B3- Quelles formes culturelles spécifiques, le Parc peut-il soutenir, sans empiéter sur les champs d'interventions relevant des autres collectivités publiques (Etat, Région, Départements, Communes...) ?

B4- En quoi la culture participe-t-elle à la construction d'une identité du territoire ?

(B5- Quel rôle le Parc doit-il jouer en matière culturelle ?)

(B6- Dans quelle mesure les activités culturelles peuvent-elles sensibiliser le public à l'action du Parc ? aux enjeux du territoire ?)

# Déroulé de l'atelier en 3 temps

- **1<sup>er</sup> temps de discussion...**

- Désignation d'un rapporteur n°1 (noter les idées essentielles)
- Discussion de 18 min.

Changement de table (sauf le rapporteur)

- **2<sup>ème</sup> temps...**

- Désignation d'un nouveau rapporteur (noter les idées essentielles)
- Restitution par le rapporteur n°1 du 1<sup>er</sup> temps de discussion
- Discussion de 18 min.

Changement de table (sauf le rapporteur n°2)

- **3<sup>ème</sup> temps...**

- Restitution de la discussion par le rapporteur n°2
- Discussion de 10 min !
- **Synthèse partagée des discussions sur la question par le rapporteur (fiche distribuée + oral)**

# Restitution des discussions en atelier

COMMISSION DE TRAVAIL -

FICHE SYNTHETIQUE – DISCUSSION PAR TABLE SESSION 1

à remplir par le rapporteur de table  
à l'issue de la 3<sup>ème</sup> discussion

Ecrivez la question traitée à cette table :

.....  
.....  
.....

Vous abordez la troisième et dernière « discussion de table ».  
Elle se décompose en deux temps :

- un rapide échange autour des idées déjà émises
- un temps de synthèse qui vous permettra de remplir le tableau ci-dessous

Vous (ou un membre du groupe) serez invités à les exposer lors de la séance plénière qui va suivre.

Rappelez les 2 idées essentielles (importantes ?) émises à cette table :

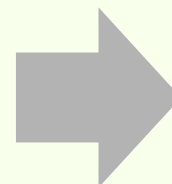
1.....  
.....  
.....

2.....  
.....  
.....

Faites ressortir l'idée originale trouvée à cette table :

.....  
.....  
.....

REVISION DE LA CHARTE PNR Haute Vallée de Chevreuse



Restitution orale  
par le rapporteur

Ramassage par le  
Parc

Les 2 idées  
essentielles

L'idée originale

# Restitution orale des discussions



UNE AUTRE VIE S'INVENTE ICI

# Questions soumises à la discussion

## Commission Patrimoine Culture

### **A- Patrimoine : héritage à préserver, support de projet ?...**

A1- Préserver le patrimoine : pour qui ? Pour quoi ?

A2- La seule connaissance du patrimoine suffit-elle à sa préservation ? Pourquoi ?

A3- Dans quelle mesure le patrimoine peut-il être un fondement pour construire des projets aujourd'hui ?

A4- Comment concilier protection du patrimoine et émergence de projets contemporains de qualité ?

(A5- En quoi le patrimoine participe-t-il à la définition d'une identité de territoire ?)

(A6- Comment concilier démarche écologique et patrimoine bâti ?)

## Questions soumises à la discussion Commission Patrimoine Culture

### **B- Activités culturelles : rôle dans le projet de développement durable du Parc...**

B1- Pourquoi faire une place aux activités culturelles dans le projet de Parc ?

B2- En quoi les activités culturelles sont-elles facteur de développement local ?

B3- Quelles formes culturelles spécifiques, le Parc peut-il soutenir, sans empiéter sur les champs d'interventions relevant des autres collectivités publiques (Etat, Région, Départements, Communes...) ?

B4- En quoi la culture participe-t-elle à la construction d'une identité du territoire ?

(B5- Quel rôle le Parc doit-il jouer en matière culturelle ?)

(B6- Dans quelle mesure les activités culturelles peuvent-elles sensibiliser le public à l'action du Parc ? aux enjeux du territoire ?)

# Débat général



UNE AUTRE VIE S'INVENTE ICI