

# « **Maîtrise des énergies-Déplacements** »

---

**Commission de travail thématique**

**SESSION 2**

**Le 3 décembre 2007, Les Mesnuls**



# Déroulement de la séance

- Rappel : l'outil PNR, la charte de Parc
- Rappel du contexte et de l'objet du travail
- Éléments thématiques du diagnostic territorial (présenté par l'IAURIF)
- Compte-rendu session 1 : principales idées
- Contributions et commentaires sur la session 1
- **Discussion (+ interventions) -1 H 30-**

# Déroulement de la séance

- Rappel : l'outil PNR, la charte de Parc
- Rappel du contexte et de l'objet du travail
- Eléments thématiques du diagnostic territorial (présenté par l'IAURIF)
- Compte-rendu session 1 : principales idées
- Contributions et commentaires sur la session 1
- **Discussion (+ interventions) -1 H 30-**

# Bref rappel sur les parcs naturels régionaux

# Qu'est-ce qu'un Parc naturel régional

Un PNR est un territoire rural fragile, au patrimoine naturel et culturel remarquable, qui s'organise autour d'un **projet**

## Vocation

Protéger et valoriser le patrimoine naturel, culturel et humain par une politique innovante

## Missions

- la protection de la nature et des patrimoines
- l'aménagement du territoire
- le développement économique et social
- l'éducation à l'environnement
- l'expérimentation et l'innovation



# Parc naturel régional / intercommunalités

PNR	Intercommunalité
Missions	Compétences transférées
Les communes restent maîtresses de leurs décisions	Les communes se dépossèdent de leurs compétences

## Rôles d'un PNR :

- animation / conseil
- fédération des acteurs
- financement de programmes / opérations

# L'originalité de l'outil "PNR"

- Un **contrat** élaboré en étroite concertation et librement accepté par les signataires
  - Les Communes
  - Les Communautés de communes et d'agglomération
  - Les Départements
  - La Région
  - L'Etat
- Une capacité à stimuler et mettre en relation les acteurs du territoire
- La pluridisciplinarité
- Un traitement des problèmes par une approche globale et transversale (environnement, économie, social)

# La Charte

## Un projet de protection et de développement du territoire pour 12 ans



# La Charte – son contenu



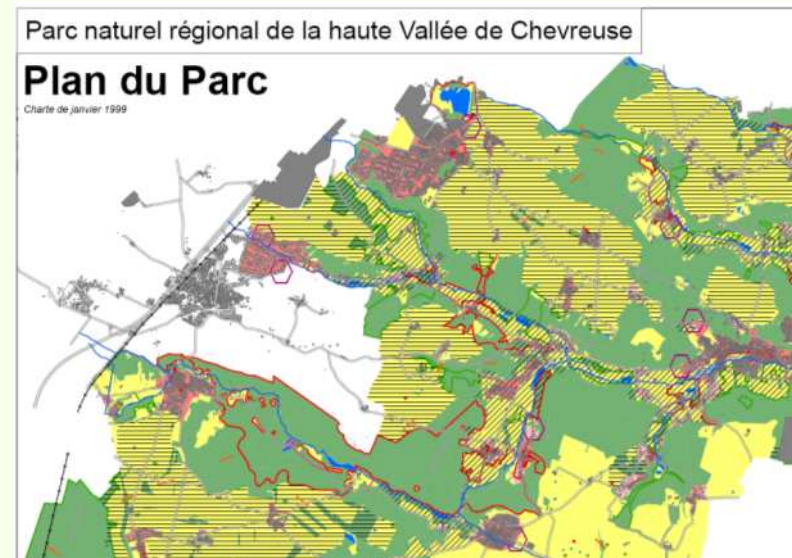
## Un Rapport :

- Les objectifs à atteindre
- Orientations
- Mesures à mettre en œuvre

## Des Annexes :

- Les statuts du syndicat mixte du Parc, ses moyens financiers et humains
- Les instances consultatives (comité scientifiques, commissions...) de l'organisme de gestion
- Un programme d'actions prévisionnel chiffré pour les 3 premières années

## Un Plan de Parc



# La Charte – sa portée

- « L'Etat et les collectivités territoriales adhérant à la charte appliquent les orientations et les mesures de la charte dans l'exercice de leurs compétences sur le territoire du Parc »
- Les **documents d'urbanisme doivent être compatibles** avec les orientations et mesures de la charte

(Code de l'Environnement)

# La Charte – sa portée

Volonté des acteurs du Parc  
de travailler solidairement pour une gestion cohérente  
et concertée du territoire

Participation à l'élaboration de la charte

Engagement volontaire



Des collectivités signataires



**Force de la Charte**

# Déroulement de la séance


- Rappel : l'outil PNR, la charte de Parc
- Rappel du contexte et de l'objet du travail
- Eléments thématiques du diagnostic territorial (présenté par l'IAURIF)
- Compte-rendu session 1 : principales idées
- Contributions et commentaires sur la session 1
- **Discussion (+ interventions) -1 H 30-**

# Rappel du contexte et de l'objet du travail

# Première période de concertation

- **1<sup>ère</sup> phase de concertation [oct-déc 2007]**

- Obtenir des **objectifs partagés** pour la future charte  
= « Le sommaire de la charte »

 Objectifs stratégiques > Objectifs opérationnels

- **2<sup>ème</sup> phase de concertation [2<sup>ème</sup> semestre 2008]**

- Identifier les mesures et actions à mettre en œuvre
- Plan de Parc
- Engagements des signataires

# Travail suivant les sessions 2

- **Construction d'un projet de canevas pour la charte**
- **Identification des objectifs (« stratégiques » et « opérationnels »...)**
  - **9 janvier** : Réunion rassemblant tous les membres de toutes les commissions => Présentation du résultat du travail (de manière globale et transversale), échanges
  - **15 janvier** : 2<sup>ème</sup> Comité de pilotage => Validation de la procédure en cours et à suivre, validation du résultat
  - **21 janvier** : 2<sup>ème</sup> Comité syndical élargi => CLOTURE DE LA PHASE 1 DE CONCERTATION !

Eléments **argumentés** et reposant sur :

- Charte 1999 + bilan évaluatif
- Diagnostic territorial en cours
- Travail des commissions
- Inspiration tirée d'autres chartes

# Travail suivant les sessions 2

- Ce « sommaire » de charte sera-t-il définitif ?

## Arborescence ajustée :

- **Au cours des 3 réunions de janvier**
- **Après janvier :**
  - au regard du diagnostic livré en février/mars (qui est censé identifier les enjeux du territoire notamment)
  - au regard des approfondissements sur des points particuliers
  - suivant les demandes des nouvelles équipes municipales
- Les propositions **d'objectifs qui méritent des études** pour en vérifier la pertinence seront pointées
- Propositions d'ajustement soumises aux instances de la révision

# Déroulement de la séance

- Rappel : l'outil PNR, la charte de Parc
- Rappel du contexte et de l'objet du travail
- **Éléments thématiques du diagnostic territorial (présenté par l'IAURIF)**
- Compte-rendu session 1 : principales idées
- Contributions et commentaires sur la session 1
- **Discussion (+ interventions) -1 H 30-**

# Eléments thématiques du diagnostic territorial (présenté par l'IAURIF)

# Déroulement de la séance

- Rappel : l'outil PNR, la charte de Parc
- Rappel du contexte et de l'objet du travail
- Éléments thématiques du diagnostic territorial (présenté par l'IAURIF)
- **Compte-rendu session 1 : principales idées**
- Contributions et commentaires sur la session 1
- **Discussion (+ interventions) -1 H 30-**

Compte-rendu session 1 :

principales orientations

# Compte-rendu session 1 : principales orientations

De la commission « Maîtrise des énergies - Déplacements »  
(et des autres commissions sur ces thèmes\*)

- Maîtriser les consommations énergétiques (sobriété énergétique)
  - Dont les réflexions sur les déplacements
- Valoriser les ressources énergétiques et développer les énergies renouvelables
- Autres domaines (déchets, nuisances)

**\* 7 autres commissions de travail :**

- GEB : Gestion des Espaces et Biodiversité
- AF : Agriculture-Forêt
- CSPE : Communication-Stratégie participative-Education
- UHP : Urbanisme – Habitat-Paysage
- DET : Développement économique – Tourisme
- PC : Patrimoine-Culture

# Maîtriser les consommations énergétiques (sobriété énergétique)

- Réduire la consommation des bâtiments publics
- Faire un diagnostic énergétique sur chaque commune
- Maîtriser les charges, proposer des incitations fiscales, des financements spécifiques
- Limiter les consommations de l'éclairage public
- Promouvoir, développer et adapter les transports alternatifs au territoire du Parc
  - Partie développée ci-après

# Maîtriser les consommations énergétiques (sobriété énergétique)

Promouvoir, développer et adapter les transports alternatifs au territoire du Parc

- Développer des modes de déplacement alternatifs, collectifs ou individuels (DET)
  - Réorganiser et promouvoir les transports collectifs (ex : transport collectif gratuit ou 1 €)
  - Créer des liaisons collectives vers les gares
  - Développer le covoiturage, l'autopartage (+DET) (ex:Agence covoiturage /banque-données)
  - Aborder la thématique déplacement par bassin d'emploi
  - Adapter les modes de transport à ce territoire rural et mutualiser les moyens
  - Avoir une représentation du Parc au niveau du STIF
- 
- Créer une identité territoriale à partir d'un réseau de transport bus dans le cadre d'un développement durable (DET)
  - Stimuler l'activité économique locale afin de limiter les flux migratoires (DET)

## **Promouvoir et développer l'utilisation du vélo**

- Développer un tourisme durable, des activités non émettrices de gaz à effet de serre : cycle, pédibus...
- Développer les déplacements à vélo (ex : étendre les « Vélib's » au territoire du Parc)
- Créer du lien et de la convivialité, une identité territoriale par un réseau de voies vertes dans le cadre d'un développement durable (DET)

# Valoriser les ressources énergétiques et développer les énergies renouvelables

- Diagnostiquer les potentiels
- Organiser et développer la filière bois énergie locale
- Organiser et développer les filières énergétiques de « sous produits agricoles » raisonnés (sans pollutions) (AF)
- Promouvoir la méthanisation des déchets ménagers et de l'élevage
- Développer le solaire thermique et photovoltaïque
- Eolien et ses nuisances sonores ??
- Aider à la création et au développement d'entreprises sur les filières locales : éco filières, éco produits (DET)
- Former les artisans et entreprises de ces filières énergétiques et de l'éco construction
- Créer un pôle recherche–entreprises sur les énergies renouvelables ? (DET)

# Pour une culture partagée

- Adapter les documents d'urbanisme aux enjeux énergétiques (UHP)
- Faire de la pédagogie sur la sobriété énergétique et les énergies renouvelables (préparer les futures générations)
- Concilier ces enjeux et la préservation du patrimoine (PC, UHP)
- Expérimenter et innover : opérations pilotes
- Le Parc pour mutualiser les moyens, les conseils, l'ingénierie, la communication, les achats
- Organiser des concours
- Faire une charte de développement économique environnementale, zones d'activité labellisées (Eco-Parc) (DET)

## Autres domaines

- **Déchets**

- Valoriser les déchets comme ressource énergétique
- Valoriser les déchets verts

- **Nuisances**

- Faire diminuer les nuisances aériennes (+ GEB)
- Réduire la pollution lumineuse du ciel nocturne (Contributions)

# Contributions et commentaires sur la session 1

# Contribution de l'Union des Amis du Parc : Déplacements

## Tourisme

- Développer l'éco-tourisme : pédestre, équestre, cycliste

## Economie d'énergie, lutte contre l'effet de serre

- Établir un schéma directeur de liaisons douces pour les déplacements quotidiens et de travail (création de pistes cyclables et de parkings à vélos...)
- Mettre en place un réseau de taxis collectifs, de bornes de covoiturage de navettes inter villages et villages-gares
- Lier les questions sociales et environnementales
- Organiser la collecte sélective des déchets
- Prévoir l'autonomie énergétique des bâtiments publics
- Encourager financièrement les particuliers pour la maîtrise de l'énergie

# Autres contributions

## Economie d'énergie, lutte contre l'effet de serre

- Equiper tous les lieux publics et les abords de commerces pour permettre le stationnement des vélos
- Créer des stationnements vélos sur le même principe que la taxe « Parking »
- Elaborer des plans de communes avec indications des circuits vélos et lieux de stationnement équipés

# Déroulement de la séance

- Rappel : l'outil PNR, la charte de Parc
- Rappel du contexte et de l'objet du travail
- Eléments thématiques du diagnostic territorial (présenté par l'IAURIF)
- Compte-rendu session 1 : principales idées
- Contributions et commentaires sur la session 1
- **Discussion (+ interventions) -1 H 30-**

# Déroulement de la séance

- Rappel : l'outil PNR, la charte de Parc
- Rappel du contexte et de l'objet du travail
- Éléments thématiques du diagnostic territorial (présenté par l'IAURIF)
- Compte-rendu session 1 : principales idées
- Contributions et commentaires sur la session 1
- **Discussion (+ interventions) -1 H 30-**

# Temps d'échange préparatoire à la discussion par table



10 min

UNE AUTRE VIE S'INVENTE ICI

# Discussion



UNE AUTRE VIE S'INVENTE ICI

# Proposition de thèmes à aborder

- La sobriété énergétique
  - Efficacité énergétique et énergies renouvelables, le point après le Grenelle de l'environnement (François MENET HAURE, directeur de l'ALME)
- Les nouvelles pistes énergétiques
  - Agrocarburants (Mr Brouant , Chambre d'agriculture)
  - Bois-énergie
    - Le plan bois énergie local (Yoann GIRBEAU, Chargé de mission à l'ALME et Bernard ROMBAUTS (PNR))
- Urbanisme et enjeux énergétiques
  - Adapter les documents d'urbanisme aux enjeux environnementaux (Sylvie SALLES, PNR)
- Déplacements
  - Politique de déplacement sur le Parc (Mr Lernoux, Bureau d'étude Kinergos)