

**Révision de la Charte**  
1<sup>ère</sup> phase de concertation

# « Maîtrise des énergies – Déplacements »

---

**Commission de travail thématique**

**SESSION 1**

Mercredi 24 octobre 2007

Maison de l'Environnement, des Sciences et du Développement  
Durable, Magny-les-Hameaux



# Déroulement de la séance

- Bref rappel sur les PNR
- Présentation d'éléments de contexte et de cadrage
- Atelier participatif (discussions / tables)
- Restitution des discussions
- Débat général

# Bref rappel sur les Parcs naturels régionaux

# Qu'est-ce qu'un Parc naturel régional

Un PNR est un territoire rural fragile, au patrimoine remarquable qui s'organise autour d'un **projet**

## Vocation

Protéger et valoriser le patrimoine naturel, culturel et humain par une politique innovante

## Missions

- la protection de la nature et des patrimoines
- l'aménagement du territoire
- le développement économique et social
- l'éducation à l'environnement
- l'expérimentation et l'innovation



# Parc naturel régional / intercommunalités

PNR	Intercommunalité
Missions	Compétences transférées
Les communes gardent la maîtrise de leurs décisions	Les communes se dépossèdent de leurs compétences

## Rôles d'un PNR :

- animation / conseil
- fédération des acteurs
- financement de programmes / opérations

# Présentation d'éléments de contexte et de cadrage

# Sommaire

- Rappel du bilan du Parc (1999-2007) et des préconisations du bureau d'études
- Éléments de diagnostic territorial (mené par l'IAURIF)
- Exemples issus d'autres chartes récentes de Parcs
- Spot vidéo « *micro-trottoir* » (habitants du Parc)

# Sommaire

- Rappel du bilan du Parc (1999-2007) et des préconisations du bureau d'études
- Éléments de diagnostic territorial (mené par l'IAURIF)
- Exemples issus d'autres chartes récentes de Parcs
- Spot vidéo « *micro-trottoir* » (habitants du Parc)

# Maîtrise de l'énergie et énergies renouvelables ...

## Nouvelles problématiques non prévues dans la charte de 1999

- **Conseil d'orientation énergétique sur les bâtiments communaux**
- **Plan bois-énergie : analyse de la ressource, étude plateforme, structuration de la filière, plateforme de stockage de plaquettes de bois**
- **Réalisation avec les Chambres consulaires de pré-diagnostic environnement auprès des entreprises du territoire**
- **Concrétisation de quelques installations solaires individuelles (chauffe eau)**
- **Pas de projet réalisé en éolien, peu en photovoltaïques**

## Préconisations du bureau d'étude

- **Organiser la réflexion sur la piste des agro-énergies**
- **Travailler sur les consommations énergétiques communales, plus facilement sujettes à économie**
- **Diagnostic sur les dépenses communales liées aux énergies et bilan des types d'énergies consommées**
- **Création d'un poste de chargé de mission spécifique (une demande du Parc au titre du Contrat de Projet État Région (CPER))**

## Eco habitat et qualité environnementale dans les entreprises

- **Réalisation de nombreux pré-diagnostic environnementaux (53) gratuits dans les cafés - hôtels - restaurants**
- **Soutien aux projets d'éco-habitat (solutions en regard du règlement local d'urbanisme)**
- **Organisation du Forum Eco-habitat (sensibilisation du public - 600 visiteurs en 2004 à 2100 en 2006)**

# Déplacements-nuisances sonores

## Maîtrise de l'évolution du territoire

- **Forte mobilisation sur l'analyse des impacts des différents tracés pour le prolongement de l'A12**
- **Nombreuses opérations visant la création de sentiers de randonnée. Quelques aménagements de pistes et bandes cyclables (réalisés par le Département des Yvelines lors de travaux sur les RD)**
- **La réorganisation des couloirs aériens de l'aéroport d'Orly n'a pas tenu compte des observations du Parc.**
- **Le Parc a formulé des demandes de modulation du trafic (une seule piste, plages de silence) sur Toussus-le-Noble (non prises en compte)**

# Déplacements....

Nouvelles problématiques non prévues dans la charte de 1999

## **Liaisons douces :**

- **Un important travail d'inventaires sur les chemins ruraux**
- **Un travail amont d'animation auprès des communes (attentes)**
- **l'étude d'un schéma des liaisons douces sur le territoire du Parc**
- **Deux projets de liaisons douces étudiés**

## ... Déplacements-nuisances sonores

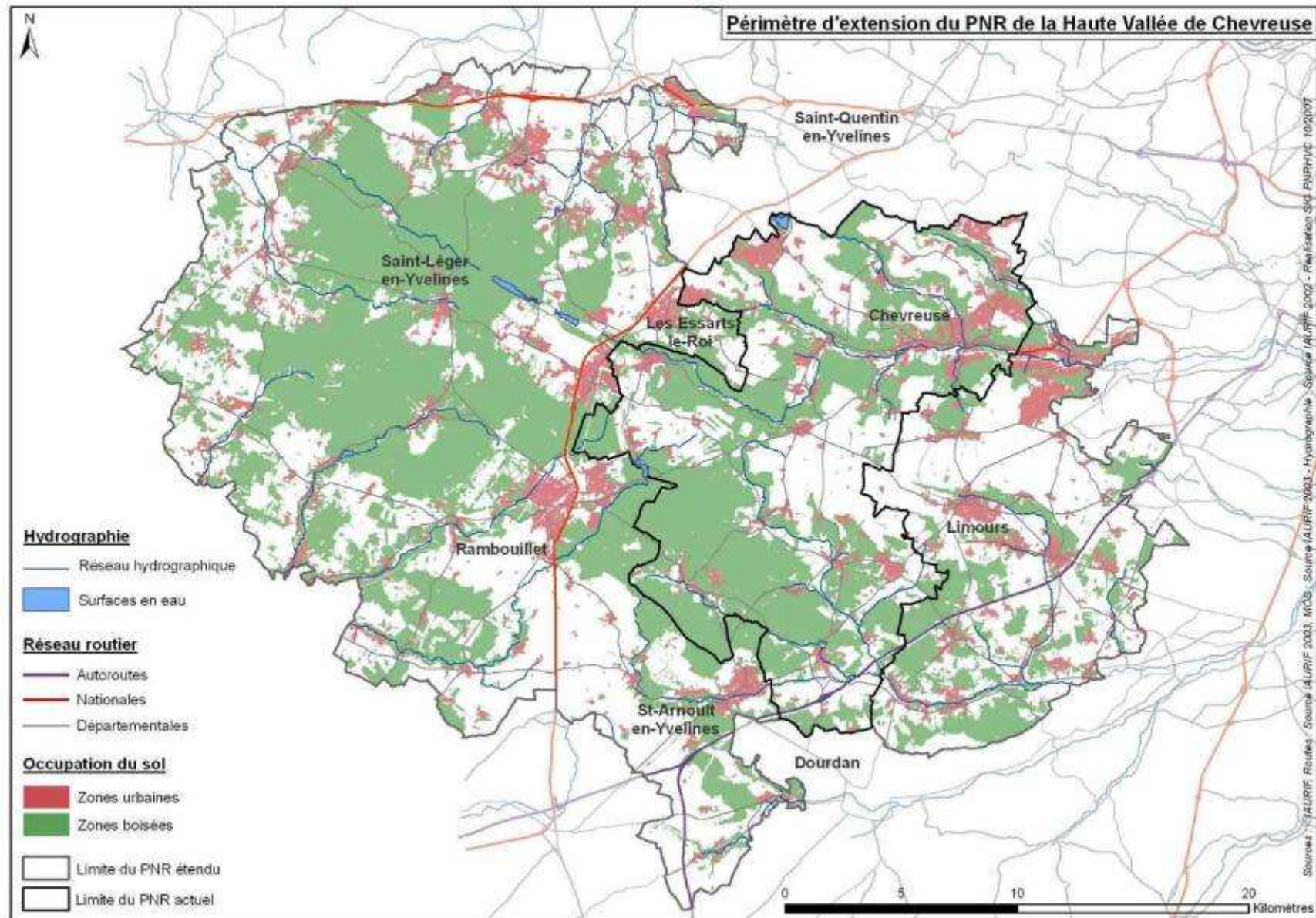
### Préconisations du bureau d'étude

- **Poser la question des nuisances sonores, et particulièrement de l'impact des circulations aériennes dans le cadre d'une négociation spécifique (objectifs clairs dans la future Charte)**
  
- **La maîtrise d'ouvrage de la réalisation des projets devra être définie (intercommunalité de projet ?)**

# Sommaire

- Rappel du bilan du Parc (1999-2007) et des préconisations du bureau d'études
- Elements de diagnostic territorial (mené par l'IAURIF)
- Exemples issus d'autres chartes récentes de Parcs
- Spot vidéo « *micro-trottoir* » (habitants du Parc)

# Périmètre d'étude



## ... Maîtrise de l'énergie et énergies renouvelables

Les seules données disponibles à l'heure actuelle sur ce thème sont sur la ressource bois énergie :

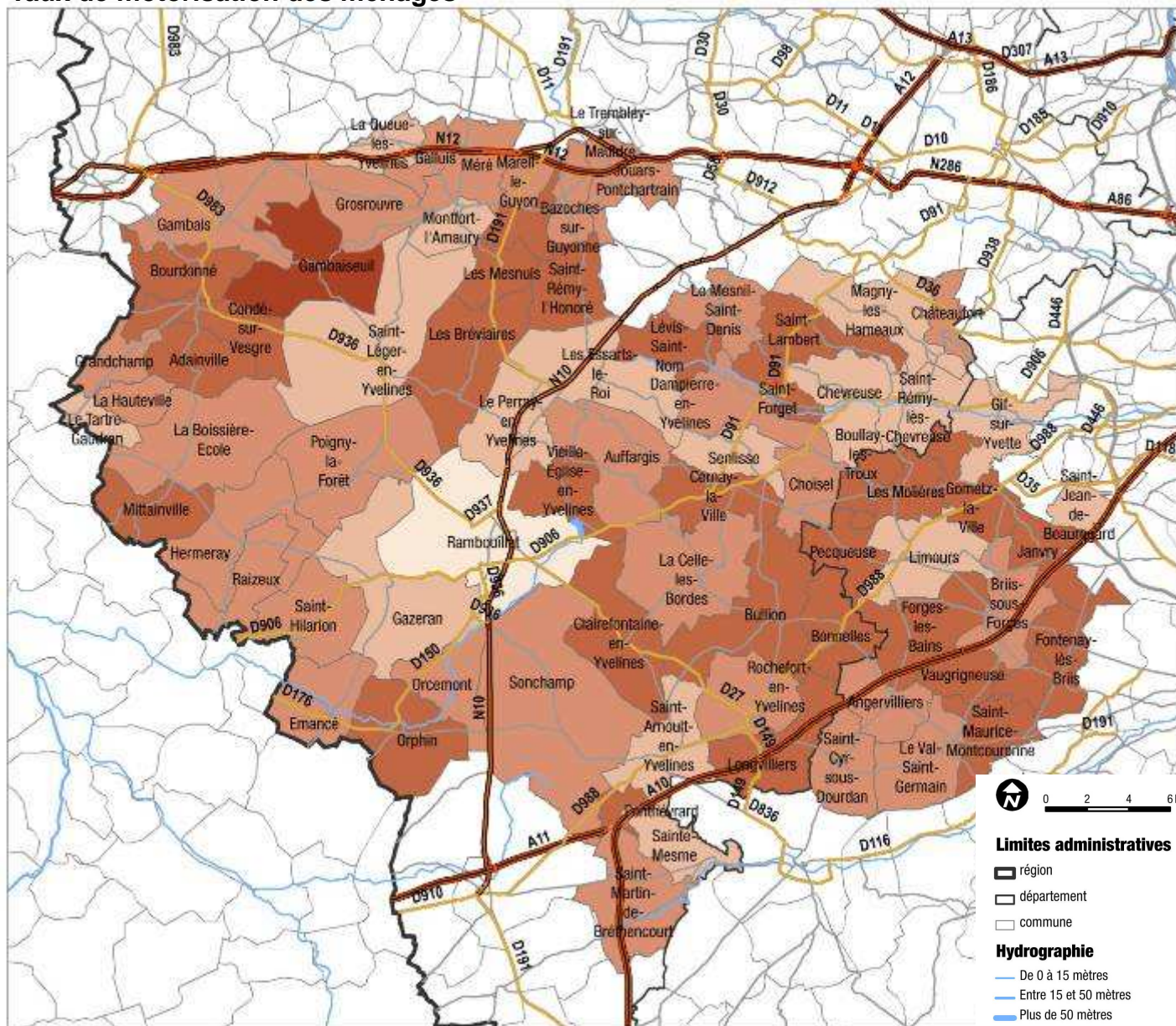
**Estimation du gisement théorique\* de bois énergie décheté mobilisable sur le territoire du Parc actuel : (2005, Etude Parc et Agence Locale de la Maîtrise de l'énergie)**

**28 400 tonnes ⇔ 136 Gwh,  
⇔ besoins en chauffage de 680 000 m<sup>2</sup> de bâtiments**

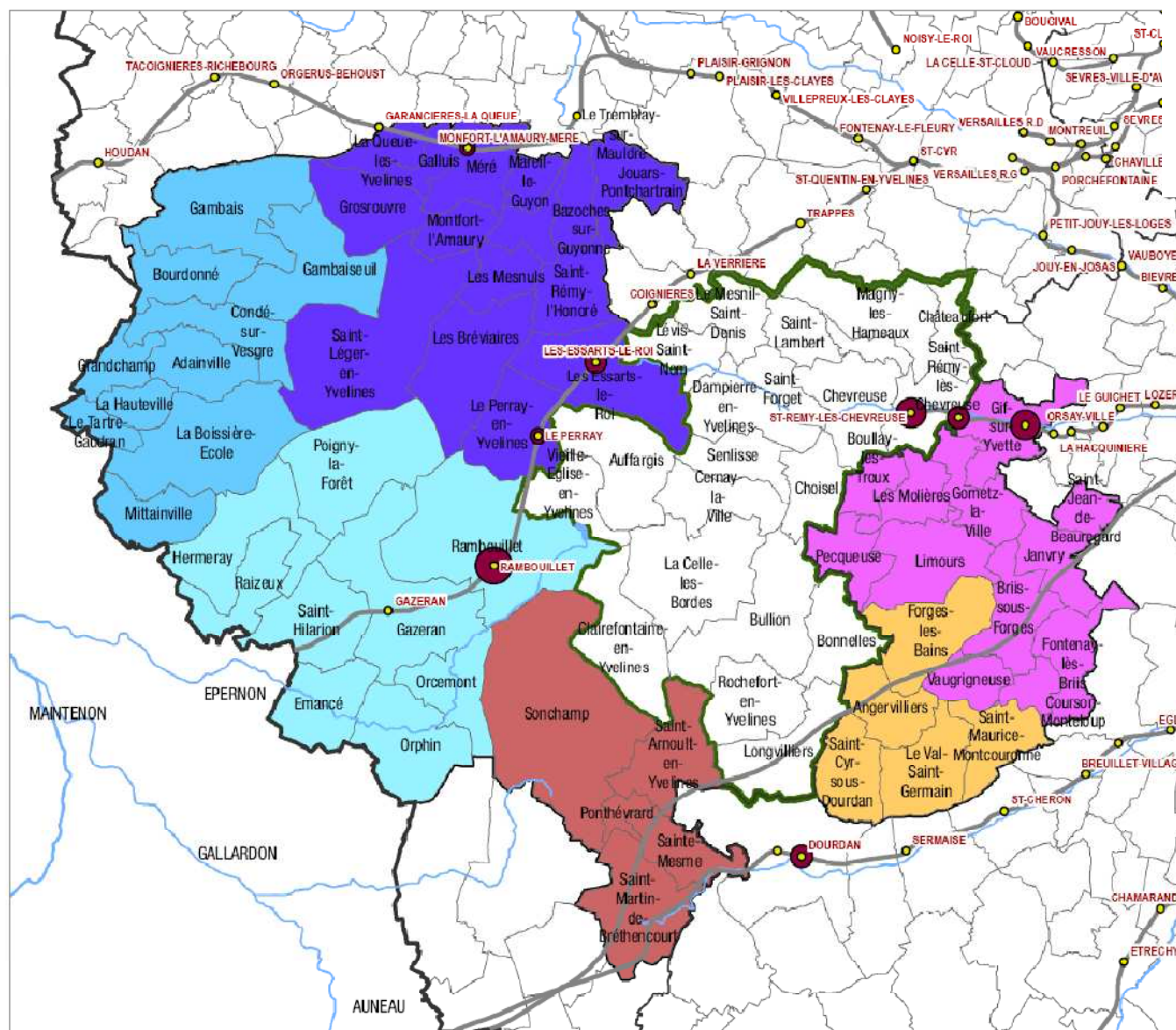
**\*Estimation ignorant les quantités de bois à laisser en place pour l'équilibre écologique du milieu naturel**

# Déplacements – Taux de motorisation des ménages

## Taux de motorisation des ménages



# Déplacements – Réseau ferré



## Réseau ferré

— Réseau ferré

● Gares

Nombre d'entrants en gare (SNCF, 2000 - 2005)

**Rambouillet : 9000**  
**Saint Rémy : 3500**  
**Les Essart : 1500**  
**Gif sur Yvette : 3500**  
**Dourdan : 1500**



Sources: Route500 IGN,  
 SNCF 2000-2005, IAURIF 2007-  
 IAURIF 2007

## Déplacements – Réseau de bus

- **42 lignes de bus desservent les 10 gares du périmètre élargie**
- **9% ont pour terminus une gare**
- **Le rabattement vers les gares se fait principalement en voiture particulière**

# Les déplacements domicile - travail

## Périmètre actuel (21 communes) :

20 300 actifs : 4 400 travaillent à l'intérieur (22%), 15 900 sortants (78%),  
6 000 actifs entrants

## Périmètre élargi (77 communes) :

76 600 actifs : 25 300 travaillent à l'intérieur (33%) , 51 300 sortants (67%)  
22 300 entrants, donc 2,3 fois plus de sortants que d'entrants

33% des actifs habitent et travaillent dans le périmètre élargi.

22% des entrants viennent d'Eure-et-Loir (principalement d'Epernon et de Chartres).

17% des sortants vont travailler à Paris, 15% dans les Hauts-de-Seine et  
15% dans la

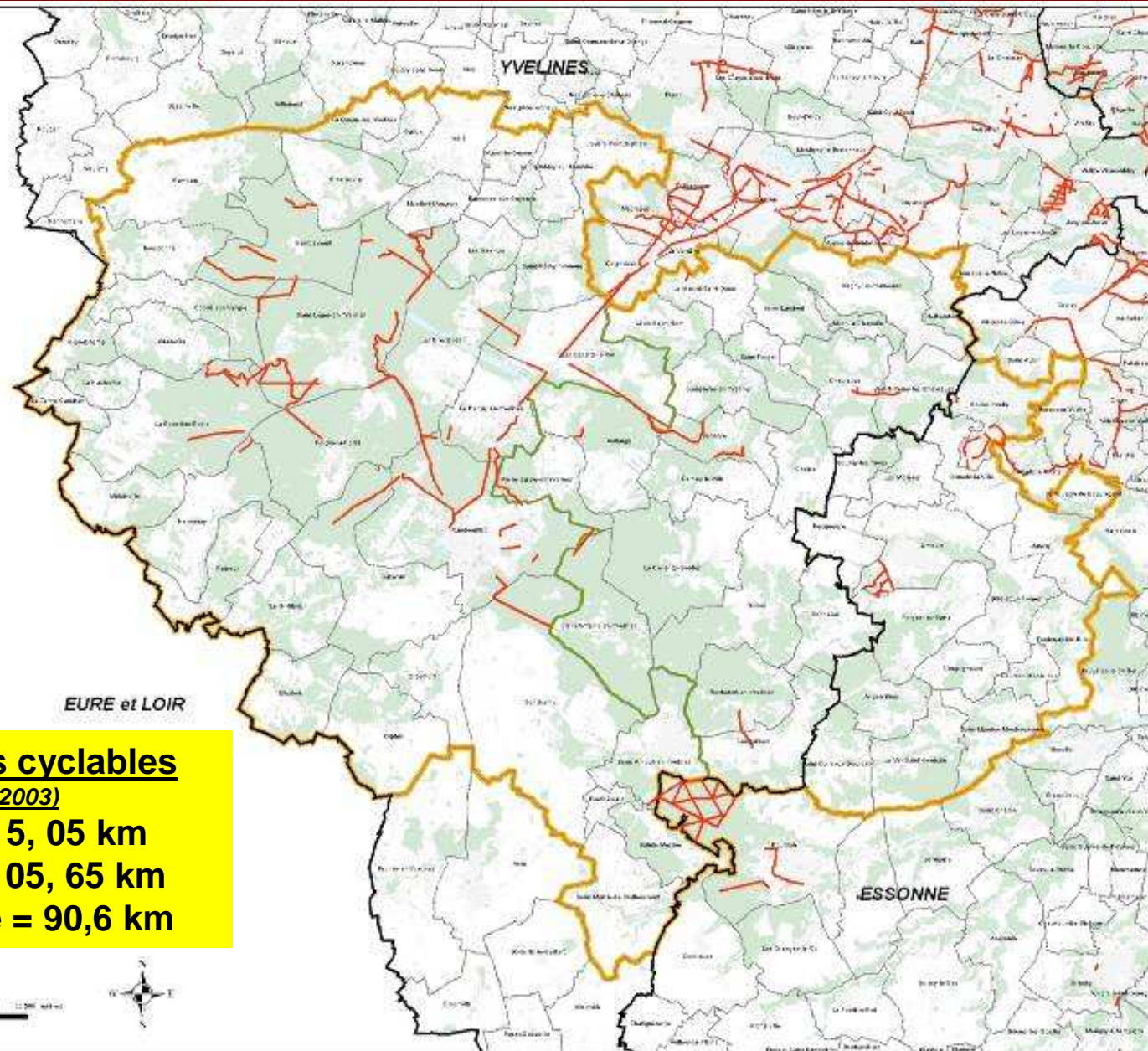
Ville Nouvelle de SQY.

*source : RGP1999 – Fichier Mirabel \_ IAURIF 2007*

# Déplacements – Pistes et bandes cyclables

Pistes et bandes cyclables

-  Périimètre d'étude
-  Territoire actuel du PNR
-  Pistes cyclables



**pistes et bandes cyclables**

***(source MOS 2003)***

**PNR actuel = 15, 05 km**

**PNR Etendu = 105, 65 km**

**Extension seule = 90,6 km**

0 100 200 300 400 500 600 700 800 900 1000

SDP-PNR/NC - 16/05/2007

# Sommaire

- Rappel du bilan du Parc (1999-2007) et des préconisations du bureau d'études
- Éléments de diagnostic territorial (mené par l'IAURIF)
- Exemples issus d'autres chartes récentes de Parcs
- Spot vidéo « *micro-trottoir* » (habitants du Parc)

## Exemples issus d'autres chartes de Parc récentes ...

- Réaliser le Plan climat du **Vexin** (transports, maîtrise des énergies, utilisation des énergies renouvelables)
- Faire économiser l'énergie et promouvoir les énergies locales et renouvelables (**Pilat**)
- Conforter les pratiques naissantes d'économie d'énergie et d'utilisation des énergies renouvelables (**Luberon**)
- Promouvoir la gestion forestière et valoriser la filière bois par la promotion du bois en tant que ressource renouvelable (**Oise Pays de France**)
- Valoriser et mobiliser les bois du **Morvan** en intégrant une approche multi-fonctionnelle de gestion forestière

## ... Exemples issus d'autres chartes de Parc récentes

- Valoriser les ressources énergétiques du territoire et s'engager pour la protection du climat (Perche)
- Promouvoir les énergies renouvelables dans le Perche
- Mettre en œuvre une politique de développement durable du tourisme et des loisirs (Vexin)
  - Favoriser les circulations douces
  - Favoriser l'aménagement en voie vertes des anciennes voies ferrées

# Sommaire

- Rappel du bilan du Parc (1999-2007) et des préconisations du bureau d'études
- Éléments de diagnostic territorial (mené par l'IAURIF)
- Exemples issus d'autres chartes récentes de Parc
- Spot vidéo « *micro-trottoir* » (habitants du Parc)

# Spot "Micro-trottoir"

Clip  
Vidéo

# Atelier participatif

# Objectifs et principes de l'atelier

- Méthode participative éprouvée  
(groupe de 20 à plusieurs centaines de participants)
- Maximiser les discussions et les échanges
- Discussion par table de 4 personnes sur une question posée
- Brassage entre tables

# Déroulé général de l'atelier

- 3 temps de discussion (3 x 20 minutes)
- Une question posée à chaque table (distribution)
- Restitution des discussions à la fin

# Consignes

1. Aller à l'essentiel
2. Dire ce que l'on a sur le cœur et dans la tête
3. Noter les idées importantes (sur feuilles A3 avec le marqueur)
4. Diversifier les groupes de 4 personnes

# Déroulé de l'atelier en 3 temps

- **1<sup>er</sup> temps de discussion...**

- Désignation d'un rapporteur n°1 (noter les idées essentielles)
- Discussion de 18 min.

Changement de table (sauf le rapporteur)

Questions ?

Distribution  
fiches

## Questions soumises à la discussion (1)

### « Maîtrise des énergies – Déplacements »

**Quelles politiques pour le territoire du Parc sur la maîtrise des consommations ?**

**Quelle est l'utilité d'un plan d'action local prenant en compte toutes les composantes d'un territoire pour lutter contre l'effet de serre (Plan climat ou autre) ?**

**Quelles politiques pour le territoire du Parc sur le recours aux énergies renouvelables? (éolien, solaire, biomasse, ressources du sous-sol ...)**

**Sur le territoire, quelle est la pertinence des nouvelles productions d'énergie ?**

**Comment concilier la préservation et la valorisation des patrimoines paysagers, urbains et architecturaux, avec la prise en compte des enjeux environnementaux : éolien, solaire, maîtrise de l'énergie ?...**

**Agriculture et énergie, forêt et énergie, Quelles ressources possibles ?**

**Quelles méthodes pour accompagner les habitants dans les mutations liées aux enjeux environnementaux (lutte contre le changement climatique, meilleure prise en compte des écosystèmes...) ?**

## Questions soumises à la discussion (2)

### « Maîtrise des énergies – Déplacements »

**Quelles politiques de déplacements pour le territoire du Parc ?**

**Comment gérer les nuisances éventuelles liées aux déplacements et aux nouvelles énergies ?**

**En quoi la maîtrise des énergies et le recours aux énergies renouvelables peuvent-ils concourir au développement local ?**

**Quels moyens pour mobiliser et accompagner les entreprises vers une meilleure gestion énergétique de leur activité ?**

**Quels moyens pour mobiliser et accompagner les collectivités vers une meilleure gestion énergétique de leur activité ?**

**Comment créer les conditions pour passer de la prise de conscience aux changements de comportements ?**

# Déroulé de l'atelier en 3 temps

- **1<sup>er</sup> temps de discussion...**

- Désignation d'un rapporteur n°1 (noter les idées essentielles)
- Discussion de 18 min.

Changement de table (sauf le rapporteur)

- **2<sup>ème</sup> temps...**

- Désignation d'un nouveau rapporteur (noter les idées essentielles)
- Restitution par le rapporteur n°1 du 1<sup>er</sup> temps de discussion
- Discussion de 18 min.

Changement de table (sauf le rapporteur n°2)

- **3<sup>ème</sup> temps...**

- Restitution de la discussion par le rapporteur n°2
- Discussion de 10 min !
- **Synthèse partagée des discussions sur la question par le rapporteur (fiche distribuée + oral -> Page suivante)**

# Restitution des discussions en atelier

COMMISSION DE TRAVAIL -

FICHE SYNTHETIQUE – DISCUSSION PAR TABLE SESSION 1

à remplir par le rapporteur de table  
à l'issue de la 3<sup>ème</sup> discussion

Ecrivez la question traitée à cette table :

.....  
.....  
.....

Vous abordez la troisième et dernière « discussion de table ».  
Elle se décompose en deux temps :

- un rapide échange autour des idées déjà émises
- un temps de synthèse qui vous permettra de remplir le tableau ci-dessous

Vous (ou un membre du groupe) serez invités à les exposer lors de la séance plénière qui va suivre.

Rappelez les 2 idées essentielles (importantes ?) émises à cette table :

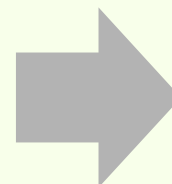
1.....  
.....  
.....

2.....  
.....  
.....

Faites ressortir l'idée originale trouvée à cette table :

.....  
.....  
.....

REVISION DE LA CHARTE PNR Haute vallée de Chevreuse



Restitution orale  
par le rapporteur

Ramassage par le  
Parc

Les 2 idées  
essentielles

L'idée originale

# Restitution orale des discussions



UNE AUTRE VIE S'INVENTE ICI

## Questions soumises à la discussion (1)

### « Maîtrise des énergies – Déplacements »

**Quelles politiques pour le territoire du Parc sur la maîtrise des consommations ?**

**Quelle est l'utilité d'un plan d'action local prenant en compte toutes les composantes d'un territoire pour lutter contre l'effet de serre (Plan climat ou autre) ?**

**Quelles politiques pour le territoire du Parc sur le recours aux énergies renouvelables? (éolien, solaire, biomasse, ressources du sous-sol ...)**

**Sur le territoire, quelle est la pertinence des nouvelles productions d'énergie ?**

**Comment concilier la préservation et la valorisation des patrimoines paysagers, urbains et architecturaux, avec la prise en compte des enjeux environnementaux : éolien, solaire, maîtrise de l'énergie ?...**

**Agriculture et énergie, forêt et énergie, Quelles ressources possibles ?**

**Quelles méthodes pour accompagner les habitants dans les mutations liées aux enjeux environnementaux (lutte contre le changement climatique, meilleure prise en compte des écosystèmes...) ?**

## Questions soumises à la discussion (2)

### « Maîtrise des énergies – Déplacements »

**Quelles politiques de déplacements pour le territoire du Parc ?**

**Comment gérer les nuisances éventuelles liées aux déplacements et aux nouvelles énergies ?**

**En quoi la maîtrise des énergies et le recours aux énergies renouvelables peuvent-ils concourir au développement local ?**

**Quels moyens pour mobiliser et accompagner les entreprises vers une meilleure gestion énergétique de leur activité ?**

**Quels moyens pour mobiliser et accompagner les collectivités vers une meilleure gestion énergétique de leur activité ?**

**Comment créer les conditions pour passer de la prise de conscience aux changements de comportements ?**

# Débat général



UNE AUTRE VIE S'INVENTE ICI