

**Révision de la Charte**  
1<sup>ère</sup> phase de concertation

# « Développement économique - Tourisme »

---

**Commission de travail thématique**

**SESSION 2**

Les Essarts-le-Roi, 26 novembre 2007



# Déroulement de la séance

- Rappel : la charte de Parc
- Rappel du contexte et de l'objet du travail
- Éléments thématiques du diagnostic territorial (présenté par l'IAURIF)
- Compte-rendu session 1 : principales idées et contributions
- **Discussion (+ interventions) -1 H 30-**

# Déroulement de la séance

- Rappel : la charte de Parc
- Rappel du contexte et de l'objet du travail
- Éléments thématiques du diagnostic territorial (présenté par l'IAURIF)
- Compte-rendu session 1 : principales idées et contributions
- **Discussion (+ interventions) -1 H 30-**

# La Charte

## Un projet de protection et de développement du territoire pour 12 ans



# L'originalité de l'outil "PNR"

- Un **contrat** élaboré en étroite concertation et librement accepté par les signataires
  - Les Communes
  - Les Communautés de communes et d'agglomération
  - Les Départements
  - La Région
  - L'Etat
- Une capacité à stimuler et mettre en relation les acteurs du territoire
- La pluridisciplinarité
- Un traitement des problèmes par une approche globale et transversale (environnement, économie, social)

# La Charte – son contenu



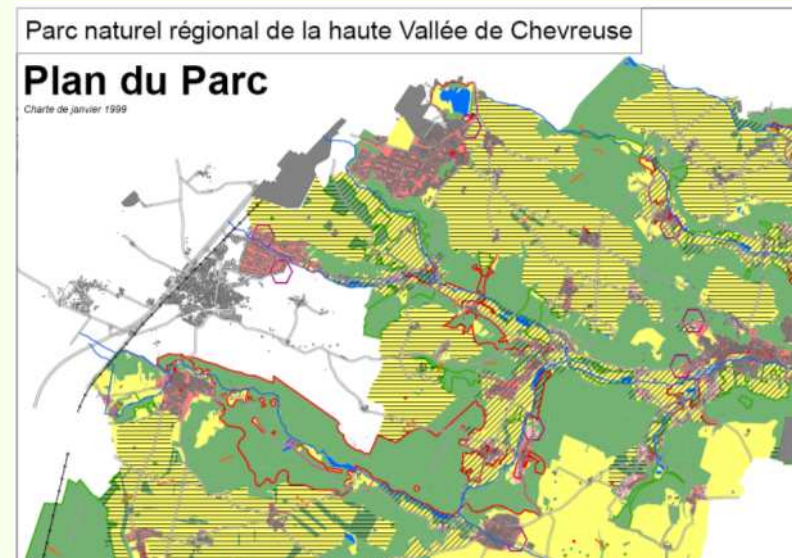
## Un Rapport :

- Les objectifs à atteindre
- Orientations
- Mesures à mettre en œuvre

## Des Annexes :

- Les statuts du syndicat mixte du Parc, ses moyens financiers et humains
- Les instances consultatives (comité scientifiques, commissions...) de l'organisme de gestion
- Un programme d'actions prévisionnel chiffré pour les 3 premières années

## Un Plan de Parc



# La Charte – sa portée

- « L'Etat et les collectivités territoriales adhérant à la charte appliquent les orientations et les mesures de la charte dans l'exercice de leurs compétences sur le territoire du Parc »
- Les documents d'urbanisme doivent être compatibles avec les orientations et mesures de la charte

(Code de l'Environnement)

# La Charte – sa portée

Volonté des acteurs du Parc  
de travailler solidairement pour une gestion cohérente  
et concertée du territoire

Participation à l'élaboration de la charte

Engagement volontaire



Des collectivités signataires



**Force de la Charte**

# Déroulement de la séance


- Rappel : la charte de Parc
- Rappel du contexte et de l'objet du travail
- Éléments thématiques du diagnostic territorial (présenté par l'IAURIF)
- Compte-rendu session 1 : principales idées et contributions
- **Discussion (+ interventions) -1 H 30-**

# Rappel du contexte et de l'objet du travail

# Rappel : Première période de concertation

- **1<sup>ère</sup> phase de concertation [oct-déc 2007]**

- Obtenir des **objectifs partagés** pour la future charte  
= « Le sommaire de la charte »

 Objectifs stratégiques > Objectifs opérationnels

- **2<sup>ème</sup> phase de concertation [2<sup>ème</sup> semestre 2008]**

- Identifier les mesures et actions à mettre en œuvre
- Plan de Parc
- Engagements des signataires

# Travail suivant les sessions 2

- **Construction d'un projet de canevas pour la charte**
- **Identification des objectifs (« stratégiques » et « opérationnels »...)**
  - **9 janvier** : Réunion rassemblant tous les membres de toutes les commissions => Présentation du résultat du travail (de manière globale et transversale), échanges
  - **15 janvier** : 2<sup>ème</sup> Comité de pilotage => Validation de la procédure en cours et à suivre, validation du résultat
  - **21 janvier** : 2<sup>ème</sup> Comité syndical élargi => CLOTURE DE LA PHASE 1 DE CONCERTATION !

Eléments **argumentés** et reposant sur :

- Charte 1999 + bilan évaluatif
- Diagnostic territorial en cours
- Travail des commissions
- Inspiration tirée d'autres chartes

# Travail suivant les sessions 2

- **Ce « sommaire » de charte sera-t-il définitif ?**

## Arborescence ajustée :

- **Au cours des 3 réunions de janvier**
- **Après janvier :**
  - au regard du diagnostic livré en février/mars (qui est censé identifier les enjeux du territoire notamment)
  - au regard des approfondissements sur des points particuliers
  - suivant les demandes des nouvelles équipes municipales
- Les propositions **d'objectifs qui méritent des études** pour en vérifier la pertinence seront pointées
- Propositions d'ajustement soumises aux instances de la révision


# Déroulement de la séance

- Rappel : la charte de Parc
- Rappel du contexte et de l'objet du travail
- **Éléments thématiques du diagnostic territorial (présenté par l'IAURIF)**
- Compte-rendu session 1 : principales idées et contributions
- **Discussion (+ interventions) -1 H 30-**

# Eléments thématiques du diagnostic territorial (présenté par l'IAURIF)

# Déroulement de la séance

- Rappel : la charte de Parc
- Rappel du contexte et de l'objet du travail
- Éléments thématiques du diagnostic territorial (présenté par l'IAURIF)
- Compte-rendu session 1 : principales idées et contributions
- **Discussion (+ interventions) -1 H 30-**



Compte-rendu session 1 :

principales idées et contributions

# Session 1 : principales idées et contributions

- Concilier économie et environnement économique du PNR
- Concilier économie et environnement
- Adapter l'économie aux besoins locaux
- Développer les infrastructures adaptées à l'activité économique
- Conforter les bienfaits sociaux et économiques du tourisme
- Réduire, voire neutraliser, les nuisances environnementales éventuelles dues au tourisme et parvenir à une utilisation économe des ressources

## Concilier économie et environnement économique du PNR

- Raisonner en termes de bassins d'emplois et d'activités
- Accueillir des activités complémentaires des grands pôles
- Prendre en compte tous les acteurs économiques (tertiaire, agriculture *dont céréaliers*, industrie, services, commerce et artisanat, tourisme)
- Définir les activités compatibles avec les objectifs fondamentaux du PNR

# Concilier économie et environnement

- Faire des démarches environnementales des atouts économiques
- Concevoir une charte de développement économique environnemental (HQE, SME, Déchets, labels, ZA, certifications, Eco trophées, *bassins versants, diagnostic énergie, etc...*)
- Favoriser filières courtes, éco-filières, marques Parc, filières innovantes, *énergies renouvelables, déchets agricoles, agriculture de fonds de vallée, bois énergie, éco habitat*
- *Eduquer à des pratiques de consommation durable ; idem pour les savoir-faire (artisans et économies d'énergie)*

# Adapter l'économie aux besoins locaux

- Créer des emplois de proximité, des services adaptés
- Maintien des activités économiques, préservation d'un territoire vivant
- Implanter des pôles emploi, formation, entreprise
- *Valoriser économiquement patrimoine et culture, savoir-faire et retombées touristiques*

## Développer les infrastructures adaptées à l'activité économique

- Avoir une offre de locaux d'activités adaptée, maximiser l'existant, *adapter les usages du bâti agricole*
- Se doter d'une politique d'optimisation des déplacements (voies de déplacements, limitation des flux par la stimulation de l'emploi local)
- Etudier les opportunités de ZA compatibles avec le territoire
- Améliorer la desserte haut-débit

# Conforter les bienfaits sociaux et économiques du tourisme

- **Bienfaits sociaux (contribuer à la découverte d'autres cultures, de patrimoines, la pratique d'activités de loisirs...)**
  - Valoriser les patrimoines bâtis et naturels ainsi que les paysages
  - Soutenir des activités accessibles à toutes les catégories sociales
  - Créer une carte de réduction (labellisée) PNR
  - Diversifier l'hébergement à moindre coût afin d'apporter plus de choix
  - Développer les sentiers d'interprétation pédagogique
- **Bienfaits économiques (maintien et développement des emplois, création de richesses pour les territoires, ...)**
  - Soutenir les professionnels du tourisme par la promotion, l'aide aux projets écoresponsables, les réseaux de « qualité écologique »
  - Identifier les cibles de clientèles au regard de l'offre touristique et adapter la promotion
  - Tourisme scientifique et technologique liés à l'environnement (centre de prévention santé, plantes médicinales, biomatériaux, énergies renouvelables...)

## Réduire, voire neutraliser, les nuisances environnementales éventuelles dues au tourisme et parvenir à une utilisation économe des ressources.

- Organiser les déplacements non polluants et une bonne répartition des flux de visiteurs
- Créer une identité territoriale à partir d'un réseau : voies vertes, transport bus, produits touristiques (circuits) dans un cadre de développement durable non polluant
- Veiller à la non dégradation des sites naturels sensibles (déchets, piétinements, pollutions visuelles ou sonores)
- Développer outils de promotions dématérialisées (site internet) ou qui limitent la consommation de ressources (insertion sur des supports existants)

# Contribution de l'Union des Amis du Parc

***Agriculture, artisanat, activités tertiaires, petit commerce et tourisme sont les activités économiques principales.***

- Soutenir activement le maintien et le développement du petit commerce et des services de proximité.
- Développer un commerce de proximité ambulant en lien avec les petits commerçants et les producteurs locaux.
- Mettre en place chaque fois que possible des filières courtes entre les productions agricoles du Parc et les consommateurs locaux, notamment les cantines scolaires.
- Développer les activités artisanales en liaison avec les activités sportives non polluantes.
- Utiliser des bâtiments de ferme sans emploi pour y loger des activités tertiaires ou artisanales.
- Développer l'éco-tourisme (pédestre, équestre, cycliste) avec des capacités d'accueil douces (gîtes ruraux, chambres d'hôtes etc.).
- Favoriser l'installation de petites entreprises en lien avec l'écologie, les nouvelles technologies et le secteur tertiaire.

# Déroulement de la séance

- Rappel : la charte de Parc
- Rappel du contexte et de l'objet du travail
- Éléments thématiques du diagnostic territorial (présenté par l'IAURIF)
- Compte-rendu session 1 : principales idées et contributions
- **Discussion (+ interventions) -1 H 30-**

# Temps d'échange préparatoire à la discussion par table



5 min

UNE AUTRE VIE S'INVENTE ICI

# Discussion



UNE AUTRE VIE S'INVENTE ICI

# Proposition de thèmes à aborder

- Relations PNR / CCIV (Robert Delorozoy, Président de la commission « développement économique », PNR)
- ZAE (prise en compte de l'environnement dans les zones d'activité) (Virginie Cornée, chargée de mission « développement économique », CCPL)
- PNR et artisanat d'art (Cyrille Morin, Président de l'Association des Artisans d'Art de la Haute Vallée de Chevreuse)
- Transversalité environnement et développement économique (François Hardy, Chargé de la mission « Nature-Environnement, PNR)
- Valoriser les patrimoines pour tous
- Soutenir les professionnels du tourisme
- Vers un tourisme à faible impact environnemental
- Commerce de proximité, services, emploi, infrastructures, pôles urbains/OIN...