

« Développement économique - Tourisme »

Commission de travail thématique

SESSION 1

Jeudi 8 novembre 2007

Briis-sous-Forges



Première période de concertation

- **1^{ère} phase de concertation [oct-déc 2007]**

- Obtenir des objectifs partagés pour la future charte
= « Le sommaire de la charte »



Objectifs stratégiques > Objectifs opérationnels

- **2^{ème} phase de concertation [2^{ème} semestre 2008]**

- Identifier les mesures et actions à mettre en œuvre
- Plan de Parc
- Engagements des signataires

Déroulement de la séance

- Bref rappel sur les PNR
- Présentation d'éléments de contexte et de cadrage
- Atelier participatif (discussions / tables)
- Restitution des discussions
- Débat général

Bref rappel sur les Parcs naturels régionaux

Qu'est-ce qu'un Parc naturel régional

Un PNR est un territoire rural fragile, au patrimoine remarquable qui s'organise autour d'un **projet**

Vocation

Protéger et valoriser le patrimoine naturel, culturel et humain par une politique innovante

Missions

- la protection de la nature et des patrimoines
- l'aménagement du territoire
- le développement économique et social
- l'éducation à l'environnement
- l'expérimentation et l'innovation



Parc naturel régional / intercommunalités

PNR	Intercommunalité
Missions	Compétences transférées
Les communes restent maitresses de leurs décisions	Les communes se dépossèdent de leurs compétences

Rôles d'un PNR :

- animation / conseil
- fédération des acteurs
- financement de programmes / opérations

Présentation d'éléments de contexte et de cadrage

Sommaire

- Rappel du bilan du Parc (1999-2007) et des préconisations du bureau d'études
- Éléments de diagnostic territorial (mené par l'IAURIF)
- Exemples issus d'autres chartes récentes de Parcs
- Spot vidéo « *micro-trottoir* » (habitants du Parc)

Sommaire

- Rappel du bilan du Parc (1999-2007) et des préconisations du bureau d'études
- Éléments de diagnostic territorial (mené par l'IAURIF)
- Exemples issus d'autres chartes récentes de Parcs
- Spot vidéo « *micro-trottoir* » (habitants du Parc)

Bilan du Parc (1999-2007)

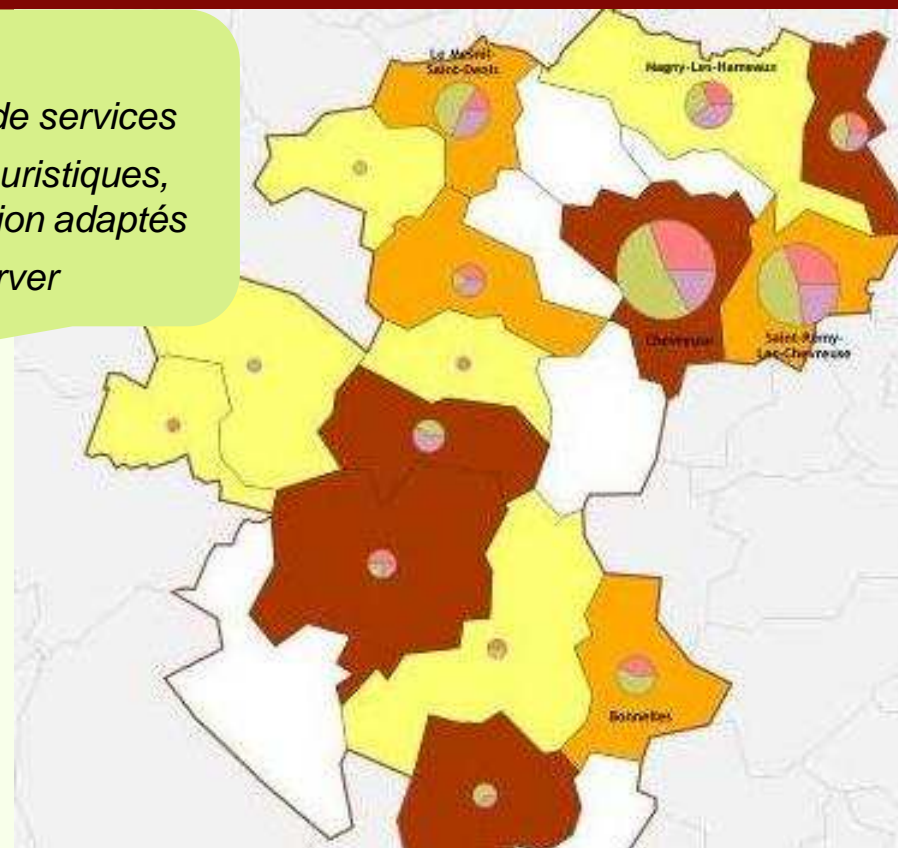
Axe 3 : un projet de vie locale

Activités commerciales et de service

Objectifs de l'actuelle charte :

- Encourager les activités commerciales et de services
- Favoriser le développement de services touristiques, de structures d'hébergement et de restauration adaptés
- Un équilibre économique et social à préserver

- Mission nouvelle rapidement appropriée, devenue un axe central de l'action du Parc
 - Nombreuses actions d'ampleur exemplaires:
 - mobilisation de ressources financières en faveur des artisans et commerçants (ORAC, FDACR,...)
 - soutien à la structuration en réseau des filières (association des artisans d'art, associations de commerçants)
 - accueil, accompagnement et parrainage des porteurs de projets économiques
 - bourse aux locaux
 - concours Eco-trophées
 - état des besoins du territoire en matière de haut débit et soutien au déploiement du réseau...



Préconisation du bureau d'études

- Redynamiser et diversifier le tissu économique local
- Mettre à disposition de locaux d'accueil d'entreprises artisanales, commerciales ou de service
- Diagnostiquer à l'échelle du Parc et avec les intercommunalités les besoins de services et commerces
- Requalifier les zones d'activités sur le périmètre d'extension

Aides aux entreprises, tous dispositifs confondus dans le Parc actuel (de 2000 à 2006)

- 138 entreprises aidées
- 40 créations d'entreprises

- 98 emplois créés
- 52 emplois sauvegardés
- 255 emplois modernisés

870 000 € de subventions attribuées

6 780 000 € d'investissements induits

Bilan du Parc (1999-2007)

Coût d'un emploi créé grâce aux aides aux entreprises

Ratio Parc	8 800 €
Ratio n° 1 : dispositif régional d'aide à la transmission-reprise d'entreprises artisanales CRIDF - CRMA :	19 568 €
Ratio n°2 : dispositif de la prime d'aménagement du territoire	10 000 €
Ratio n°3 : bilan des aides économiques en Région PACA	7 000 €

Bilan du Parc (1999-2007)

Axe 3 de la Charte : un projet de vie locale Favoriser un tourisme nature-culture

Objectifs de l'actuelle charte :

- « Renforcer la vocation de tourisme vert centré sur la randonnée »
- « Maîtriser le développement de l'équitation et du vélo »
- « Favoriser le développement de services touristiques, de structures d'hébergement et de restauration adaptés »



Préconisation du bureau d'études

- Renforcer l'effort de pédagogie pour des publics peu familiarisés à la randonnée
- Réaménager les sentiers d'interprétation existants et prévoir de nouveaux sur le périmètre d'extension
- Concrétiser les projets de pistes cyclables dans une finalité touristique

Réalisations :

- **Triptyque tourisme, nature et culture** formant l'une des forces du Parc
- **Travail très important d'inventaire, création, restauration, balisage de sentiers**
- **Evènements et services favorisant l'accès et la découverte** (rallye pédestre, Baladobus, ...)
- **Peu de nouveaux projets liés à l'équitation et au vélo** (maison du vélo et randonnées en calèche).
- **Bilan très positif en matière de développement de l'hébergement et de la restauration** (« accueil du Parc », association « Dormir en Vallée de Chevreuse, « un autre séjour », ...)
- **Evolution très positive des capacités d'hébergement au sein du territoire depuis 2000**
- **Nombreuses publications** (guide et carte touristique, un guide de randonnée, ...)

Sommaire

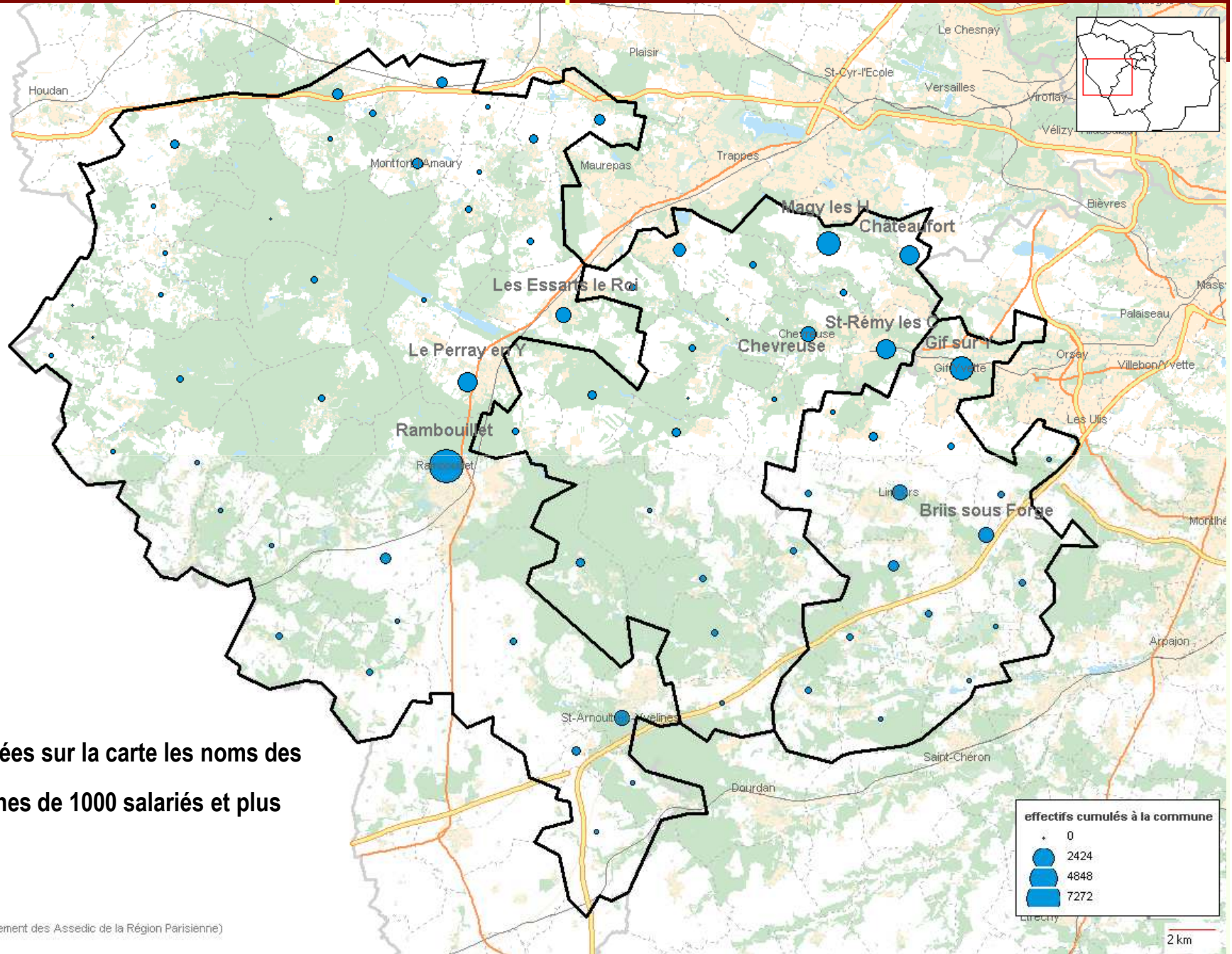
- Rappel du bilan du Parc (1999-2007) et des préconisations du bureau d'études
- Elements de diagnostic territorial (mené par l'IAURIF)
- Exemples issus d'autres chartes récentes de Parcs
- Spot vidéo « *micro-trottoir* » (habitants du Parc)

Diagnostic territorial

Actuellement : peu de données disponibles

Nouvelles données présentées
lors de la 2^{ème} session de la commission

L'emploi salarié privé en 2005



Sommaire

- Rappel du bilan du Parc (1999-2007) et des préconisations du bureau d'études
- Éléments de diagnostic territorial (mené par l'IAURIF)
- Exemples issus d'autres chartes récentes de Parcs
- Spot vidéo « *micro-trottoir* » (habitants du Parc)

Exemples d'objectifs issus d'autres chartes de Parc récentes

- **PROMOUVOIR UN DEVELOPPEMENT ECONOMIQUE DURABLE (Vexin)**
- Contribuer au développement d'une agriculture diversifiée, économiquement viable, écologiquement responsable et au développement d'une sylviculture durable
- Accompagner le développement des activités économiques dans le respect de l'environnement

Exemples d'objectifs issus d'autres chartes de Parc récentes

- **Valoriser les savoir-faire et les productions locales (Livradois-Forez)**
 - L'accueil et l'accompagnement des porteurs de projets
 - La valorisation économique des produits et des ressources du Livradois-Forez
 - Aider les entreprises à intégrer l'environnement dans leur stratégie
 - Appuyer les collectivités dans leurs projets économiques

Exemple fictif

- **Objectif stratégique** « *le Parc doit réussir d'ici 12 ans à avoir la même fréquentation touristique que Paris* »
- **Objectif opérationnel** « *le Parc doit développer avec ses partenaires l'infrastructure et la promotion nécessaire pour devenir la première destination touristique mondiale* »
- **Mesures** (dans la 2^e phase de concertation, 2^e semestre 2008),
 - édifier une tour Eiffel en bouteilles plastiques recyclées
 - élargir l'Yvette pour accueillir le passage de bateaux-mouches

Sommaire

- Rappel du bilan du Parc (1999-2007) et des préconisations du bureau d'études
- Éléments de diagnostic territorial (mené par l'IAURIF)
- Exemples issus d'autres chartes récentes de Parc
- Spot vidéo « *micro-trottoir* » (habitants du Parc)

Spot "Micro-trottoir"

Clip
Vidéo

Atelier participatif

Objectifs et principes de l'atelier

- Méthode participative éprouvée
(groupe de 20 à plusieurs centaines de participants)
- Maximiser les discussions et les échanges
- Discussion par table de 4 personnes
- Brassage entre tables

Déroulé général de l'atelier

- 3 temps de discussion (3 x 20 minutes)
- Une question posée à chaque table (distribution)
- Restitution des discussions à la fin

Consignes

1. Aller à l'essentiel
2. Dire ce que l'on a sur le cœur et dans la tête
3. Noter les idées importantes (sur feuilles A3 avec le marqueur)
4. Diversifier les groupes de 4 personnes

Questions soumises à la discussion

« Développement économique - Tourisme »

A-SOUTENIR LE DEVELOPPEMENT ECONOMIQUE

A1 Quelles activités économiques développer ?

A2 Comment générer une économie locale ?

A3 Quelle stratégie pour le maintien et le développement du commerce, de l'artisanat et des services ?

A4 Quelle organisation pour l'accueil des entreprises ?

B-ORGANISER EQUIPEMENT – LOGEMENT - DEPLACEMENT

B1 Quels liens entre politiques de déplacements et développement économique ?

B2 Quel niveau de service et d'équipement sur le territoire pour les entreprises et les habitants ?

B3 Les grands pôles urbains limitrophes : une concurrence ou une complémentarité pour l'activité économique dans un Parc ?

Questions soumises à la discussion

« Développement économique - Tourisme »

C- INCITER A LA PRISE EN COMPTE DE L'ENVIRONNEMENT

C1 Quelle ambition doit-on se fixer pour que l'activité économique soit compatible avec l'environnement ?

C2 Le respect de l'environnement est-il une contrainte ou un atout pour les entreprises ?

C3 Une charte environnementale de développement économique : Quels grands principes ?

C4 Quels moyens pour mobiliser et accompagner les entreprises vers une meilleure gestion environnementale ?

C5 Quelle place pour les éco filières ?

C6 Quel type de Charte peut être proposé à l'occasion de la création de parcs d'activités ?

D- STRUCTURER UN TOURISME DURABLE

D1 Dans quelle mesure promouvoir le territoire ?

D2 Le tourisme est-il une contrainte ou un atout pour le territoire ?

D3 Quelles formes touristiques, compatibles avec l'environnement et porteuses de retombées économiques peuvent être développées ?

D4 Innover et différencier les activités touristiques proposées dans notre Parc : une nécessité pour capter de nouveaux visiteurs ?

D5 Comment rendre accessible le tourisme durable à tous les revenus, les catégories socioprofessionnelles et les classes d'âge ?

Déroulé de l'atelier en 3 temps

- **1^{er} temps de discussion...**
 - Désignation d'un rapporteur n°1 (noter les idées essentielles)
 - Discussion de 18 min.

Changement de table (sauf le rapporteur)

Questions ?

Distribution
fiches

Déroulé de l'atelier en 3 temps

- **1^{er} temps de discussion...**

- Désignation d'un rapporteur n°1 (noter les idées essentielles)
- Discussion de 18 min.

Changement de table (sauf le rapporteur)

- **2^{ème} temps...**

- Désignation d'un nouveau rapporteur (noter les idées essentielles)
- Restitution par le rapporteur n°1 du 1^{er} temps de discussion
- Discussion de 18 min.

Changement de table (sauf le rapporteur n°2)

- **3^{ème} temps...**

- Restitution de la discussion par le rapporteur n°2
- Discussion de 10 min !
- **Synthèse partagée des discussions sur la question (fiche distribuée + oral)**

Restitution des discussions en atelier

COMMISSION DE TRAVAIL -

FICHE SYNTHETIQUE – DISCUSSION PAR TABLE SESSION 1

à remplir par le rapporteur de table
à l'issue de la 3^{ème} discussion

Ecrivez la question traitée à cette table :

.....
.....
.....

Vous abordez la troisième et dernière « discussion de table ».
Elle se décompose en deux temps :

- un rapide échange autour des idées déjà émises
- un temps de synthèse qui vous permettra de remplir le tableau ci-dessous

Vous (ou un membre du groupe) serez invités à les exposer lors de la séance plénière qui va suivre.

Rappelez les 2 idées essentielles (importantes ?) émises à cette table :

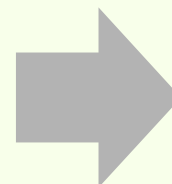
1.....
.....
.....

2.....
.....
.....

Faites ressortir l'idée originale trouvée à cette table :

.....
.....
.....

REVISION DE LA CHARTE PNR Haute Vallée de Chevreuse



Restitution orale
par le rapporteur

Ramassage par le
Parc

Les 2 idées
essentielles

L'idée originale

Restitution orale des discussions



UNE AUTRE VIE S'INVENTE ICI

Questions soumises à la discussion

« Développement économique - Tourisme »

A-SOUTENIR LE DEVELOPPEMENT ECONOMIQUE

A1 Quelles activités économiques développer ?

A2 Comment générer une économie locale ?

A3 Quelle stratégie pour le maintien et le développement du commerce, de l'artisanat et des services ?

A4 Quelle organisation pour l'accueil des entreprises ?

B-ORGANISER EQUIPEMENT – LOGEMENT - DEPLACEMENT

B1 Quels liens entre politiques de déplacements et développement économique ?

B2 Quel niveau de service et d'équipement sur le territoire pour les entreprises et les habitants ?

B3 Les grands pôles urbains limitrophes : une concurrence ou une complémentarité pour l'activité économique dans un Parc ?

Questions soumises à la discussion

« Développement économique - Tourisme »

C- INCITER A LA PRISE EN COMPTE DE L'ENVIRONNEMENT

C1 Quelle ambition doit-on se fixer pour que l'activité économique soit compatible avec l'environnement ?

C2 Le respect de l'environnement est-il une contrainte ou un atout pour les entreprises ?

C3 Une charte environnementale de développement économique : Quels grands principes ?

C4 Quels moyens pour mobiliser et accompagner les entreprises vers une meilleure gestion environnementale ?

C5 Quelle place pour les éco filières ?

C6 Quel type de Charte peut être proposé à l'occasion de la création de parcs d'activités ?

D- STRUCTURER UN TOURISME DURABLE

D1 Dans quelle mesure promouvoir le territoire ?

D2 Le tourisme est-il une contrainte ou un atout pour le territoire ?

D3 Quelles formes touristiques, compatibles avec l'environnement et porteuses de retombées économiques peuvent être développées ?

D4 Innover et différencier les activités touristiques proposées dans notre Parc : une nécessité pour capter de nouveaux visiteurs ?

D5 Comment rendre accessible le tourisme durable à tous les revenus, les catégories socioprofessionnelles et les classes d'âge ?

Débat général



UNE AUTRE VIE S'INVENTE ICI