

Diagnostic territorial du périmètre d'étude pour la révision de la Charte du Parc naturel régional de la Haute Vallée de Chevreuse



**Commission 7 : Communication, stratégie
participative, éducation**

11 décembre 2007

Sommaire commission 7

- Relais de l'information touristique
- Sensibilisation, éducation au territoire

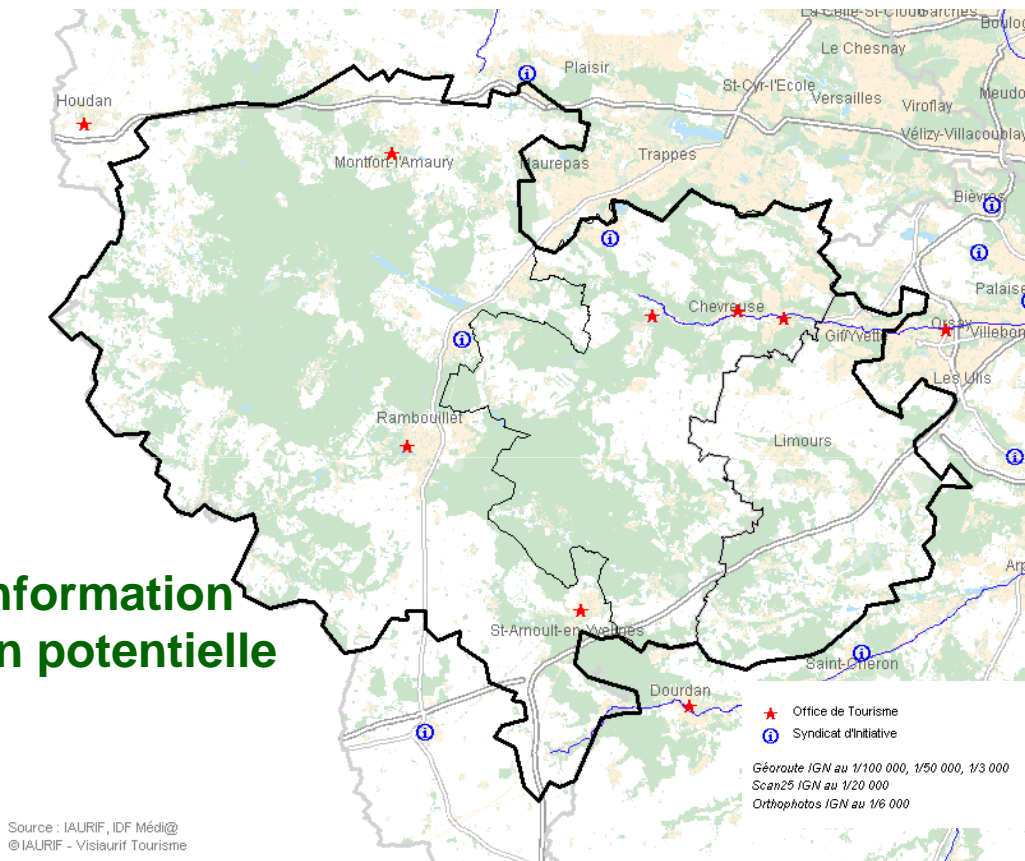
Relais de l'information touristique

Un réseau d'offices du tourisme et de syndicats d'initiatives assez limité

- Des établissements de qualité limitée: 3 offices du tourisme 1 étoile
- Un réseau d'OTSI complété par la Maison du Parc, à Chevreuse
- Aucun établissement « Tourisme et Handicaps »

Une amélioration du réseau d'information dans les communes d'extension potentielle

- Trois offices du tourisme et un syndicat d'initiative en plus
- Des établissements de meilleure qualité
- Des pôles urbains externes comme nouveaux lieux-relais de l'information: Houdan, Dourdan, Orsay...



Source : IAUURIF, IDF Médi@
© IAUURIF - Visiaurif Tourisme

Sensibilisation, éducation au territoire

De nombreuses structures d'éducation et de sensibilisation à l'environnement

| | <i>Parc actuel</i> | <i>Périmètre élargi</i> | <i>A proximité</i> |
|--------------------------------------|---|--|---|
| <i>PNR</i> | Centre d'Initiation Nature des Hauts Besnaises | | |
| <i>Services d'animation</i> | Association Bonnelles Nature | CERF - Rambouillet Etosha- Compagnie théâtrale | Association des Naturalistes des Yvelines - Rocquencourt OCCE - Montigny EMMA - Trappes Association Orsay Nature |
| <i>Centres d'animation forestier</i> | | Espace Rambouillet - ONF | Hamadryade - La Maison de la Forêt - Trappes |
| <i>Parcs animaliers</i> | | La serre aux papillons - La Queue lez Y. | |
| <i>Fermes pédagogiques</i> | Ferme de Coubertin - St Rémy Ferme des 3 Ponts - Auffargis Ferme de Bissy - Bonnelles | Bergerie Nationale de Rambouillet Ferme des 6 saules - Adainville Ferme miniature Le Cerf Volant - Adainville Ferme de la Vignette - Montfort | |
| <i>Divers</i> | | CEMEA Vaugrigneuse SAVE - Apiculteurs Val Essonne - Fontenay les Briis | |

+ des réseaux: IdeF Environnement, CPN, FICEVY, GRAINE (Bergerie, PNR, Ville Verte, CEMEA)



Une éducation, sensibilisation au patrimoine moins présente

- Des associations historiques et de valorisation du patrimoine nombreuses mais ayant peu d'activités d'éducation

Parc actuel : 11 assoc ; 2 ayant un rayon d'action intercommunal

Extensions :

- 5 dans la CC de Limours
- SAGA (société des amis de Gif et Alentours)
- Partie ouest : APSADiodurum (Bazoches), SHARY (Société Historique de Rambouillet)

...

- Des actions mises en place dans les musées, sites patrimoniaux et monuments

Musée du Mouton – Rambouillet

Château de Breteuil (animations par 1 conteuse), Dampierre-en-Yvelines, Domaine national des Granges de Port-Royal...

Une émergence de l'éducation, sensibilisation à l'éco-habitat, la construction durable

- De nombreuses structures sur le territoire du parc actuel:
 - Maison de l'Environnement, des Sciences et du développement durable – Magny Les Hameaux
 - Ateliers St Jacques – Fondation de Coubertin – St Rémy les Chevreuse
 - Centre de Formation et Perfectionnement de Maisons Paysannes de France - Chateaufort
 - Crysalis – Magny Les Hameaux

- Le forum Eco-habitat

Les acteurs éco-habitat du territoire présents au forum

| Parc actuel | Extensions |
|-------------------------------|-------------------------------|
| 9 entreprises / installateurs | 2 entreprises/installateurs |
| 3 formation | 1 formation |
| 7 expertise/conseil/promotion | 3 expertise/conseil/promotion |

De multiples manifestations de portée intercommunale

- Education au territoire

Opération « Le district Insolite » - CC du Pays de Limours (depuis 1998)

-Découverte de l'activité agricole

Fête des fermes – Un dimanche à la Campagne (depuis 2000) - Parc
5 fermes participantes – présence d'artistes

- Découverte de savoir - faire

Festival des Arts de la Laine – Bergerie Nationale
en 2007, 43 artisans - 4 000 visiteurs

- Sensibilisation à la préservation de l'environnement et à la qualité du patrimoine

Forum éco-habitat - Parc en partenariat avec l'ALME de Saint-Quentin en Yvelines.
23 exposants - 2100 visiteurs en 2007

- Education, sensibilisation à l'environnement

Participation de classes de 6^{ème} à 10 séances d'équitation au CEZ de Rambouillet - partenariat
du Conseil Général des Yvelines avec le CEZ de Rambouillet

- Sensibilisation au patrimoine culturel

Expo Robert Doisneau – CC Plaines et Forêts d'Yvelines
3 événements: expos dans communes, concours d'images dans les écoles, expo au Palais du
Roi de Rome

- Sensibilisation au patrimoine historique

projet éducatif tourné sur le passé historique des communes situés le long de la voie romaine-
Association APSADiodurum

Défis, enjeux

- Encourager les actions d'éducation portant sur la connaissance du patrimoine et sa valorisation
- Développer des maisons thématiques, en identifiant des éléments fédérateurs du parc: eau, forêt
- Étendre certaines animations à l'ensemble du territoire; donner un ancrage territoriale aux manifestations des châteaux de Courson et St Jean de Beaugard
- Développer les réseaux, sur le modèle de l'association des artisans d'art:
Réseau des fermes pédagogiques ?
Réseau des professionnels de l'éco-habitat ?
- Renforcer les actions de communication à l'échelle du périmètre élargi; organiser des relais d'information au travers des médias et des personnalités locales
- S'appuyer sur des organismes extérieurs et développer des partenariats
MEDAD, DIREN, Agence Eau S-N, Conservatoire des ENS, le CORIF, la SNPN,
Bergerie Nationale, ONF
- ...