

« **Communication** – Stratégie participative – Education »

Commission de travail thématique

SESSION 2

Le 11 décembre 2007, Vieille-Eglise-en-Yvelines




Déroulement de la séance

- Rappel : l'outil PNR, la charte de Parc
- Rappel du contexte et de l'objet du travail
- Éléments thématiques du diagnostic territorial (présenté par l'IAURIF)
- Compte-rendu session 1 : principales idées
- **Discussion (+ interventions) -1 H 30-**

Déroulement de la séance

- Rappel : l'outil PNR, la charte de Parc
- Rappel du contexte et de l'objet du travail
- Éléments thématiques du diagnostic territorial (présenté par l'IAURIF)
- Compte-rendu session 1 : principales idées
- **Discussion (+ interventions) -1 H 30-**



Bref rappel sur les parcs naturels régionaux

Qu'est-ce qu'un Parc naturel régional

Un PNR est un territoire rural fragile, au patrimoine naturel et culturel remarquable, qui s'organise autour d'un **projet de développement durable**

Missions

- la protection de la nature et des patrimoines
- l'aménagement du territoire
- le développement économique et social
- l'éducation à l'environnement
- l'expérimentation et l'innovation



Qu'est-ce qu'une Charte de Parc ?

**Un projet de protection des patrimoines naturels et culturels
et de développement du territoire pour 12 ans**

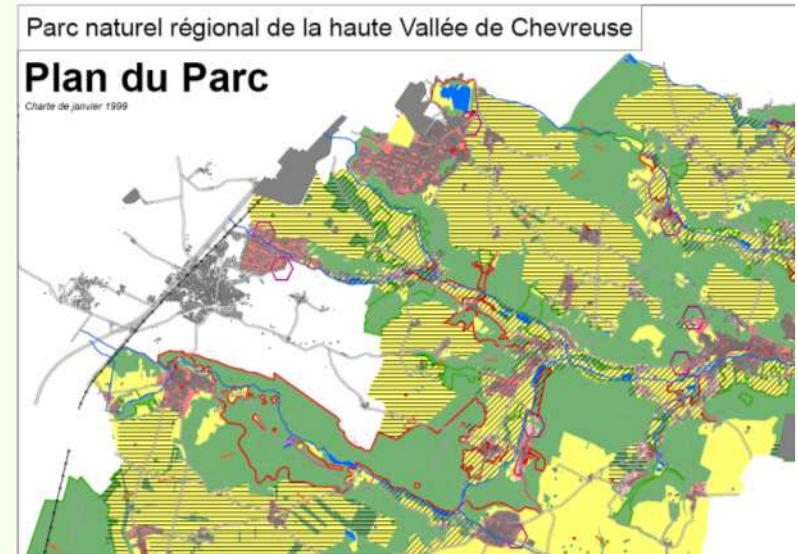


Un Rapport :

- Les objectifs à atteindre
- Orientations
- Mesures à mettre en œuvre

Des Annexes :

- Statuts du syndicat mixte du Parc, ses moyens
- Instances consultatives (conseil scientifique, commissions...)
- Un programme d'actions pour les 3 premières années



La Charte – sa portée

Les documents d'urbanisme doivent être compatibles avec les orientations et mesures de la charte

Volonté des acteurs du Parc de **travailler solidairement**

Engagement volontaire

Participation à l'élaboration de la charte



Force de la Charte

Déroulement de la séance

- Rappel : l'outil PNR, la charte de Parc
- Rappel du contexte et de l'objet du travail
- Éléments thématiques du diagnostic territorial (présenté par l'IAURIF)
- Compte-rendu session 1 : principales idées
- **Discussion (+ interventions) -1 H 30-**

Rappel du contexte et de l'objet du travail

Première période de concertation

- **1^{ère} phase de concertation [oct-déc 2007]**

- Obtenir des **objectifs partagés** pour la future charte
= « Le sommaire de la charte »



Objectifs stratégiques > Objectifs opérationnels

- **2^{ème} phase de concertation [2^{ème} semestre 2008]**

- Identifier les mesures et actions à mettre en œuvre
- Plan de Parc
- Engagements des signataires

Travail suivant les sessions 2

- **Construction d'un projet de canevas pour la charte**
- **Identification des objectifs (« stratégiques » et « opérationnels »...)**
 - **9 janvier** : Réunion rassemblant tous les membres de toutes les commissions => Présentation du résultat du travail (de manière globale et transversale), échanges
 - **15 janvier** : 2^{ème} Comité de pilotage => Validation de la procédure en cours et à suivre, validation du résultat
 - **21 janvier** : 2^{ème} Comité syndical élargi => CLOTURE DE LA PHASE 1 DE CONCERTATION !

Eléments **argumentés** et reposant sur :

- Charte 1999 + bilan évaluatif
- Diagnostic territorial en cours
- Travail des commissions
- Inspiration tirée d'autres chartes

Travail suivant les sessions 2

- Ce « sommaire » de charte sera-t-il définitif ?

Arborescence ajustée :

- **Au cours des 3 réunions de janvier**
- **Après janvier :**
 - au regard du diagnostic livré en février/mars (qui est censé identifier les enjeux du territoire notamment)
 - au regard des approfondissements sur des points particuliers
 - suivant les demandes des nouvelles équipes municipales
- Les propositions **d'objectifs qui méritent des études** pour en vérifier la pertinence seront pointées
- Propositions d'ajustement soumises aux instances de la révision

Déroulement de la séance

- Rappel : l'outil PNR, la charte de Parc
- Rappel du contexte et de l'objet du travail
- **Éléments thématiques du diagnostic territorial (présenté par l'IAURIF)**
- Compte-rendu session 1 : principales idées
- **Discussion (+ interventions) -1 H 30-**

Eléments thématiques du diagnostic territorial (présenté par l'IAURIF)

Déroulement de la séance

- Rappel : l'outil PNR, la charte de Parc
- Rappel du contexte et de l'objet du travail
- Éléments thématiques du diagnostic territorial (présenté par l'IAURIF)
- Compte-rendu session 1 : principales idées
- **Discussion (+ interventions) -1 H 30-**

Compte-rendu session 1 :

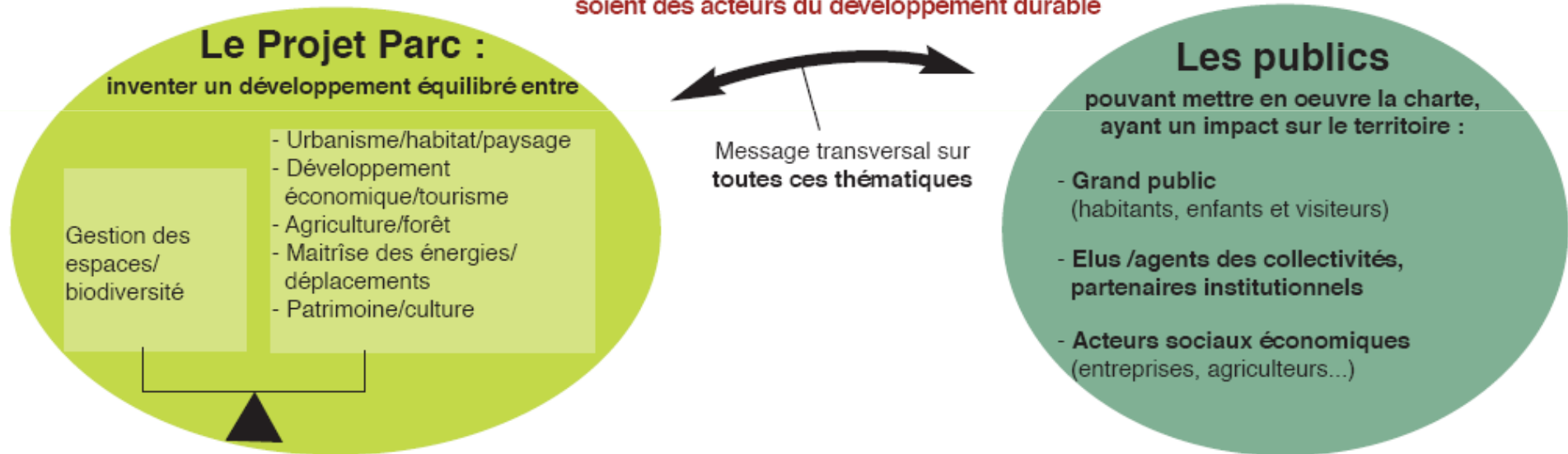
principales orientations

La place de la communication, de l'éducation et de la stratégie participative

TRANSVERSALITE / Autres thèmes

communication, éducation, stratégie participative

objectif : accompagner les publics pour qu'ils
soient des acteurs du développement durable



Session 1 : principales idées

Un objectif général :

accompagner les différents publics pour qu'ils soient des acteurs du développement durable

- **1- Informer, sensibiliser**
- **2- Former, éduquer**
- **3- Fédérer et impliquer**
- **4- Démultiplier**

1- Informer, sensibiliser

Cible : le Grand public (habitants, visiteurs) par le biais de supports adaptés à une large diffusion

- Donner au grand public les bases d'une « culture développement durable » et de la compréhension de l'environnement
- L'identité, socle indispensable à une communication bien reçue ?
- Le Parc et les partenaires engagés dans la Charte doivent tendre vers l'exemplarité pour être crédible vis à vis du grand public
- Responsabiliser l'habitant consommateur

Exemples d'actions :

- Un événement lié à l'identité Parc (ou au projet durable Parc ?) qui implique le grand public
- Des outils pour faire connaître le rôle des gestionnaires d'espaces (agriculteurs, forestiers)
- Multiplier les infos-découvertes de terrain qui sont appréciées
- Animations pédagogiques (théâtre, différents types de spectacle)
- UAP : ouvrir une page permanente de l'Echo du Parc aux associations et en particulier aux asso. naturalistes et d'environnement

2- Former, éduquer

Cible : élus et agents de collectivités, enseignants, groupes scolaires et adultes, acteurs socio-économiques (accompagnement, actions pédagogiques,...)

- Faire découvrir et apprécier les patrimoines naturels et culturels
- Contribuer au développement d'une « culture du développement durable » (en apportant notamment les éléments nécessaires à une meilleure compréhension de l'environnement, des écosystèmes et des rapports homme-nature)
- Evaluer les besoins de formation, capitaliser les connaissances et savoir-faires
- Transmettre les informations utiles à l'action
- Exemples d'actions :
 - Faire du Parc un centre de ressource/centre de formation
 - Développer les cahiers/fiches techniques et pratiques
 - UAP : Elargir le partenariat déjà existant pour l'éducation à l'environnement avec l'Education nationale pour les enfants de primaire/collèges/lycées du Parc
 - UAP : Instaurer un partenariat avec Fondaterra et l'Université de Versailles-Saint Quentin (conférences/débat sur les enjeux de la planète, etc.)

3- Fédérer, impliquer

Cible : élus, partenaires, associations, acteurs socio-économiques et grand public

méthode : réunir toutes les parties prenantes sur une thématique pour inventer/mettre en œuvre ensemble les solutions aux problèmes / Ouverture de la gestion du Parc à la société civile

- Associer les acteurs et habitants à la mise en œuvre de la Charte
- Fédérer les initiatives locales, mutualiser les bonnes pratiques
« *Construire ensemble c'est plus motivant que chacun de son côté* »
- Faire remonter par les élus les attentes de la population

Exemples d'actions :

- Créer des forums réguliers d'échanges et de rencontre où l'habitant peut participer, donner son point de vue, capitaliser la somme des efforts individuels (outil internet, clip vidéo...)
- Valoriser les actions communales en faveur des jeunes + soutien aux projets de jeunes
- Eco-récompense (payer les ordures en fonction du poids produit)
- UAP : Reconnaître le rôle fédérateur de l'UAP en l'invitant comme sous la charte actuelle à participer aux commissions, et à assister au Conseil Syndical et au Bureau

4- Démultiplier

Cible : ceux qui communiquent, forment, éduquent (élus et techniciens des collectivités, médias, associations, universités, professionnels (recyclage, énergie) acteurs culturels, économiques, agriculteurs...)

- Répertorier relais et partenaires
- Mettre en place des coopérations avec les relais et partenaires
- Valoriser les réalisations pour une meilleure diffusion
- Exemples d'actions :
 - Habitants relais, ambassadeurs ?
 - Trouver une personne emblématique du Parc qui en serait le porte-drapeau

Déroulement de la séance

- Rappel : l'outil PNR, la charte de Parc
- Rappel du contexte et de l'objet du travail
- Éléments thématiques du diagnostic territorial (présenté par l'IAURIF)
- Compte-rendu session 1 : principales idées
- **Discussion (+ interventions) -1 H 30-**

Déroulement de la séance

- Rappel : l'outil PNR, la charte de Parc
- Rappel du contexte et de l'objet du travail
- Éléments thématiques du diagnostic territorial (présenté par l'IAURIF)
- Compte-rendu session 1 : principales idées
- **Discussion (+ interventions) -1 H 30-**

Temps d'échange préparatoire à la discussion par table



10 min

UNE AUTRE VIE S'INVENTE ICI

Discussion



UNE AUTRE VIE S'INVENTE ICI

Proposition de thèmes à aborder

- Est-on loin ou pas de ces objectifs ?
- Quels sont les points de blocage, les freins qu'il faut lever ?
 - Quels sont les atouts, les leviers à utiliser ?

1- Informer, sensibiliser

2- Former, éduquer

3- Fédérer et impliquer

4- Démultiplier