

CULTIVER SON JARDIN AU NATUREL



F. MOULIN

LES DIMENSIONS

**« PAS DE SOLUTION MIRACLE, UN
COMPORTEMENT, DES ACTIONS DE
BONS SENS »**

SOMMAIRE

- LA LUTTE CHIMIQUE
- LES PRODUITS UTILISABLES EN LUTTE BIOLOGIQUE
- LE JARDIN AU NATUREL
- MALADIES ET INSECTES

1^{ère} PARTIE

LA LUTTE CHIMIQUE

LA LUTTE PHYTOSANITAIRE

PRINCIPALES PHASES D'ÉVOLUTIONS

HISTORIQUES :

- Lutte chimique systématique
- Lutte intégrée
- Lutte biologique

LA LUTTE BIOLOGIQUE (suite)

LES INSECTICIDES

Bacille de Thuringe.....*ver du poireau, chenilles, carpocapse, zeuzère, mineuses, piéride du chou, processionnaire du pin, tordeuses,*

Virus de la granulose.....*carpocapses*

Utilisation des phéromones.....*lépidoptères*

Aphélinus, Ancarcia.....*puceron lanigère, aleurodes*

Pyrèthre, roténone.....*insecticide polyvalent*

Huile de paraffine.....*traitement d'hiver*

Huile de colza.....*cochenilles*

2ème PARTIE

PRODUITS UTILISABLES EN LUTTE BIOLOGIQUE

LA LUTTE BIOLOGIQUE (suite)

Badigeon à base de chaux.....insectes et brûlures des écorces dues au soleil

Savon noir.....dilution du miellat et insecticide des pucerons et cochenilles

LA LUTTE BIOLOGIQUE (suite)

LES FONGICIDES

Soufre.....*oïdium, tavelure (attention sur poirier)*

Bouillie bordelaise.....*cloque, chancre, mildiou*

(le cuivre est un métal lourd, ne pas abuser)

Huiles végétales (menthe, pin, carvi).....*maladies, insectes, acariens*

3ème PARTIE

LE JARDIN AU NATUREL

LA LUTTE BIOLOGIQUE (suite)

Renforcer les défenses naturelles des végétaux :

prêle, ortie, consoude, fougère

Chlorose : *fer, magnésium, manganèse, zinc, cobalt, soufre*

Protection des plaies de taille : *cire d'abeille*

Mouillant : *alcool terpénique*

ORTIE ET CONSOUDE

PARTICULARITE :

- TRES RICHES EN ELEMENTS NUTRITIFS (N. P. K., oligo-éléments)

UTILISATION :

- AU SOL : feuilles au pieds des tomates, courges et fruitiers
- DANS LE SOL : feuilles et tiges fanées
- ACTIVATEUR DE COMPOST
- FONGICIDE en purin

EXEMPLE D'UTILISATION *ORTIE ET CONSOUDE*

- *METTRE A FERMENTER 1 KILO D'ORTIE FRAICHE OU DE CONSOUDE DANS 10 L D'EAU DANS UN BAC NON METALLIQUE*
(ortie 10 jrs, consoude 1 mois)
- **FILTRE ET DILUER (utilisation 10%)**
- **EN ARROSAGE OU EN PULVERISATION**

PLANTES ADAPTEES AU MILIEU

- ACHETER LES VEGETAUX EN PEPINIERES PROFESSIONNELLES LOCALES AGREEES
- PLANTER DANS LES ENDROITS ADAPTES AUX DIFFERENTES PLANTES
(humidité, ensoleillement, caractéristiques du sol...)

LA DIVERSITE AU JARDIN

PLANTATION DE HAIES ORNEMENTALES :

Noisetier, laurier sauce, buis, lierre, cornus, viburnum...

ENTRETIEN : taille limitée, peu ou pas de désherbage, pas de travail du sol

ABRIS DIVERS : nichoirs pour mésanges, chauves-souris, abris à hérisson, abris pour les insectes...

EXEMPLES DE HAIE ORNEMENTALE ET PETITE PARCELLE SAUVAGE AU SEIN DES CULTURES

Arbustes d'ornement variés



Végétation spontanée



ABRIS, NICHOURS, PIEGES

Cage à chrysope



Carton ondulé, larves carpocapses



Abri insectes



Piège à phéromones, carpocapses



LA DIVERSITE AU JARDIN (suite)

- PLANTATION DE BORDURES FLEURIES ET PLANTES COUVRE-SOL (consoude, géranium, pervenche...)
- MISE EN PLACE DE COUVERTURES DE SOL ET PAILLIS DIVERS (compost, écorces, broyats, nappes biodégradables...)

BOIS RAMEAL FRAGMENTE (B. R. F.)

- Méthode naturelle d'origine canadienne de régénération du sol, type forestier, autosuffisant
- Provient de jeunes rameaux, brindilles et feuilles riches en divers éléments nutritifs
- Le broyat obtenu est épandu en surface du sol (épaisseur 5 à 7 cm)
- Equilibre température, P H, humidité

AVANTAGES DU PAILLAGE

- ASSURE UN APPORT DE MATIERE ORGANIQUE
- LIMITE L'EVAPORATION DU SOL
- LIMITE L'EROSION ET LE TASSEMENT
- FAVORISE L'ACTIVITE DES HABITANTS DU SOL
- EMPECHE L'APPARITION DES ADVENTICES
- **INCONVENIENTS** : *pullulation de mulots, risque d'asphyxie du sol par excès d'humidité*

GESTION DE L'EAU

« Dans dix ans, dans vingt ans, aurons nous assez d'eau ? »

➤ *Assez d'eau pour boire...*

➤ *Assez d'eau pour faire pousser les plantes...*

E. ORSENA, *L'avenir de l'eau*, Fayard

4ème PARTIE

MALADIES ET INSECTES

MALADIES CRYPTOGAMIQUES

Taches foliaires sur rhododendron



Taches noires du rosier



MALADIES CRYPTOGAMIQUES (suite)

Rouille grillagée du poirier, tache estivale et fructification automnale

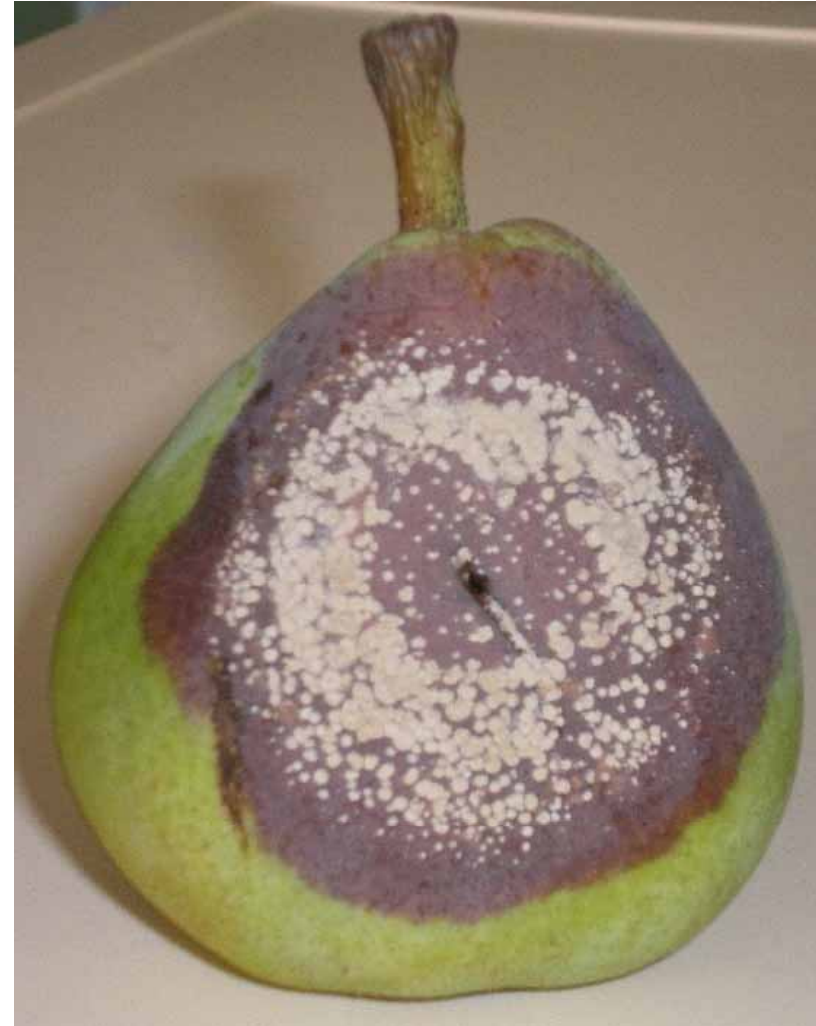


MALADIES CRYPTOGAMIQUES (suite)

Cloque du pêcher



Attaque de moniliose après blessure



MALADIES CRYPTOGAMIQUES (suite)

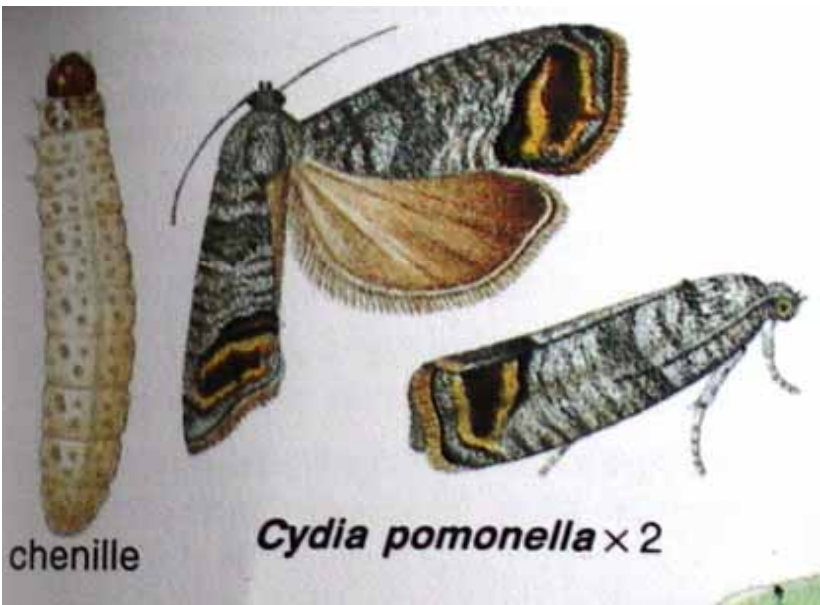
Oïdium sur pommier



Tavelure grave sur poirier *Doyenne d'hiver*



INSECTES RAVAGEURS, le carpocapse (ver du fruit)



INSECTES RAVAGEURS (suite)

Larve de cicadelle sur hémérocalle



Cochenilles sur pêcher



INSECTES RAVAGEURS (suite)

Psylles du poirier



Cochenilles *virgule* du pommier



Larves de psylles et miellat entre deux fruits



Coccinelle et pucerons cendrés

INSECTES RAVAGEURS (suite)

Zeuzère, insecte du bois

Excréments ou sciure au pied de l'arbre



Destruction de la chenille



LES AUXILIAIRES, organismes utiles

Coccinelle

Larve



œufs



Adulte avec pucerons et fourmi



LES AUXILIAIRES (suite)

Trombidium, acarien



Perce-oreille



LES AUXILIAIRES (suite)

Chrysope, adulte, larve et œufs



LES AUXILIAIRES (suite)

Syrphes, adultes



Larve



LES AUXILIAIRES (suite)

Bacille de Thuringe



Punaise prédatrice



LES AUXILIAIRES (suite)

LES NEMATODES

Les nématodes sont des vers filiformes microscopiques vivant dans le sol, certaines espèces sont utilisées contre :

- *limaces*
- *hannetons*
- *courtilières*
- *chenilles*
- *mouche des terreaux*

A photograph of a garden path lined with lavender flowers. The path is made of gravel and leads towards a stone building with a prominent arched doorway. The scene is bright and sunny, with shadows cast across the path. The text 'MERCI POUR VOTRE ATTENTION' is overlaid in yellow across the middle of the image.

MERCI POUR VOTRE ATTENTION