



Les maisons bourgeoises

Guide des couleurs et matières pour les façades :
restaurations et constructions neuves.

Les typologies architecturales

les maisons bourgeoises



Le Meurt St Denis



Clarefontaine



Milon la chapelle



Chevrouse



St Forget - Les Sebbins

Les maisons bourgeoises, souvent situées à la périphérie des bourgs du fait des surfaces de terrain disponibles à l'époque de leur construction, sont de belles habitations construites aux XIX et début XXe siècle qui témoignent d'une réelle prospérité.

Implantées dans leurs terrains arborés et fleuris, ces maisons se composent généralement d'un corps principal sur un plan carré ou rectangulaire simple, avec un ou deux étages, sous une toiture à deux ou quatre pentes.

Par la qualité des matériaux utilisés, ces bâtiments sont plus colorés que les maisons de bourg : la modénature des façades est graphiquement

très riche grâce aux bandeaux, pilastres, corniches, encadrements de portes et fenêtres, traités majoritairement en valeur plus claire par rapport aux rocailles ou aux enduits de plâtre ou de chaux.

Les toitures, bien visibles du fait du recul depuis la rue, cultivent avec soin les détails tels que les crêtes en terre cuite ou en zinc, les épis de faîtages ou les girouettes. Leurs pentes sont recouvertes de tuiles, d'ardoises ou de zinc, les souches et les lucarnes ouvragées se positionnent en s'intégrant à la composition des façades.

Exemples de maisons bourgeoises courantes



Les matériaux : les façades des maisons bourgeoises associent plusieurs matériaux avec une dominante en meulière utilisée en rocaille ou en blocs taillés et jointoyés. Les décors (corniches, bandeaux, pilastres...) sont réalisés au plâtre et badigeonnés de blanc ou de teintes plus claires que les façades.

Certaines façades plus sobres sont recouvertes d'enduits de chaux et de plâtre qui peuvent être colorés dans des tonalités ocrées.



Nuancier conseil

palette
C

POUR LES FACADES

4 familles de couleurs
déclinées en colonnes,
en camaïeu du blanc coloré
au plus saturé.

4 blancs colorés
Encadrements des
portes et fenêtres,
corniches et rives

12 teintes
Façades

4 teintes saturées
Soubassements

ocres rouges

ocres orangés

oxydes jaunes

neutres chauds

C 01

C 02

C 03

C 04

C 05

C 06

C 07

C 08

C 09

C 10

C 11

C 12

C 13

C 14

C 15

C 16

C 17

C 18

C 19

C 20



POUR LES MENUISERIES

4 familles de couleurs
déclinées en colonnes pour :

- les fenêtres,
- les volets,
- les portes et portails,
- les ferronneries (balcons, grilles).

Les ferronneries seront peintes
de préférence avec les teintes
les plus sombres C34, C35, C36,
C37, C38, C39 et C40.

gris colorés



C 21

verts végétaux



C 22

bleus turquoise



C 23

ocres rouges



C 24



C 25



C 26



C 27



C 28



C 29



C 30



C 31



C 32



C 33



C 34



C 35



C 36



C 37



C 38



C 39



C 40

Méthode de sélection des couleurs

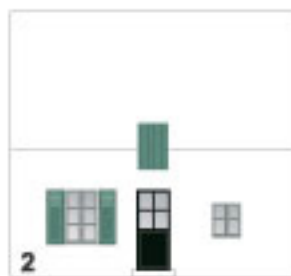
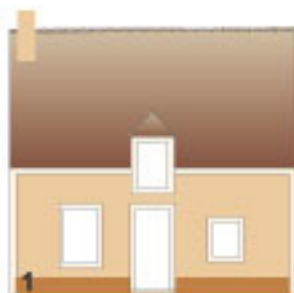
Comment créer un contraste chaud-froid ?

- Choisir les couleurs des façades dans une des colonnes suivantes :

- ▶ Les ocres rouges,
- ▶ Les ocres orangés,
- ▶ Les oxydes jaunes.

- Choisir les couleurs des menuiseries dans une des colonnes suivantes :

- ▶ Les verts végétaux,
- ▶ Les bleus turquoise.



Exemple :

1. Façades

Choix de 3 teintes en camaïeu (ou dégradé) dans la colonne des ocres orangés.

- Façade C10
- Encadrements, rives, corniches C02
- Soubassement C18.

2. Menuiseries

Choix de 3 teintes dans la colonne des bleus turquoise.

- Fenêtres C27
- Volets C31
- Porte C39.

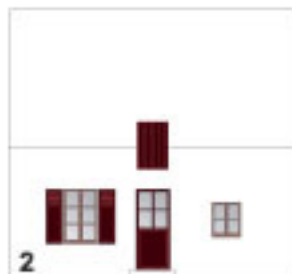
Comment créer un camaïeu chaud ?

■ Choisir les couleurs des façades dans une des colonnes suivantes :

- ▶ Les ocres rouges,
- ▶ Les ocres orangés,
- ▶ Les ocres jaunes.

■ Choisir les couleurs des menuiseries dans une des colonnes suivantes :

- ▶ Les blancs colorés,
- ▶ Les ocres rouges.



Exemple :

1. Façades

Choix de 3 teintes en camaïeu (ou dégradé) dans la colonne des ocres rouges.

- Façade C 05
- Encadrements, rives, corniches C 01
- Soubassement C 17.

2. Menuiseries

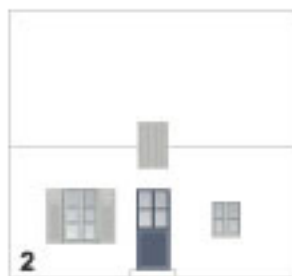
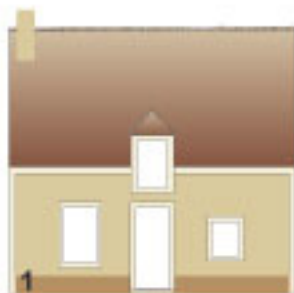
Choix de 2 teintes dans la colonne des ocres rouges.

- Fenêtres C 24
- Volets C 36
- Porte C 38.



Comment créer une harmonie de gris ?

- Choisir les couleurs des façades dans la colonne suivante :
 - ▶ Les neutres chauds.
- Choisir les couleurs des menuiseries les colonnes suivantes :
 - ▶ Les gris neutres,
 - ▶ Les gris colorés (chauds et froids).



Exemple :

1. Façades

- Choix de 3 teintes en camaïeu (ou dégradé) dans la colonne des neutres chauds.
- Façade **C12**
 - Encadrements, rives, corniches **C04**
 - Soubassement **C20**.

2. Menuiseries

- Choix de 3 teintes parmi les gris de la palette.
- Fenêtres **C29**
 - Volets **C33**
 - Porte **C37**.

Application du nuancier-conseil

exemples de coloration sur des maisons bourgeoises.



Nota : Certaines maisons bourgeoises sont quelquefois totalement peintes en blanc. Pour créer une harmonie de blancs, il est conseillé à titre exceptionnel d'utiliser :

- C04 sur la façade,
- C04 éclairci à 40% pour les panneaux, les corniches et les autres éléments de décoration de la façade.

Exemples de coloration sur des maisons bourgeoises.



Exemples de coloration sur des maisons bourgeoises.



Adresses utiles

Des services de conseils gratuits

PARC NATUREL REGIONAL
DE LA HAUTE VALLEE DE CHEVREUSE
Maison du Parc
Château de la Madeleine,
chemin Jean Racine
78472 CHEVREUSE Cedex
Tel : 01 30 52 09 09
Fax : 01 30 52 12 43
www.parc-naturel-chevreuse.org
Atelier d'architecture, d'urbanisme et
de paysage (moulin d'Ors)
Tel : 01 39 56 78 48
Fax : 01 39 56 78 47

CAUE 78
CONSEIL D'ARCHITECTURE,
D'URBANISME ET DE
L'ENVIRONNEMENT DES YVELINES
56 avenue de Saint Cloud
78000 VERSAILLES
Tel : 01 39 07 78 66
Fax : 01 39 50 61 60
www.frcaue.asso.fr

SDAP 78
SERVICE DEPARTEMENTAL DE
L'ARCHITECTURE ET DU PATRIMOINE
DES YVELINES
Architecte des Bâtiments de France
7 rue des réservoirs
78000 VERSAILLES
Tel : 01 39 50 49 03
Fax : 01 30 21 76 18

Permis de construire ou
déclaration de travaux :
Renseignements dans votre
mairie ou à la subdivision de la

DDE 78
DIRECTION DEPARTEMENTALE DE
L'EQUIPEMENT
DES YVELINES
Subdivision territoriale de
Versailles, service application
du droit des sols - ADS
2 bis, avenue Clément Ader
78011 VERSAILLES Cedex
Tel : 01 30 84 30 00
Fax : 01 39 50 59 71

Subdivision territoriale de
Saint-Quentin-en-Yvelines
Adresse Postale : DDE 78,
immeuble International,
2, rue Stephenson
78181 SAINT-QUENTIN Cedex
Adresse des Bureaux : DDE 78
13 avenue de la Gare, entrée A2, 1er étage
78180 MONTIGNY-LE-BRETONNEUX
Tel : 01 39 30 64 00
Fax : 01 30 43 50 68

Subdivision territoriale de
Rambouillet
13, chemin de la Gommerie
78120 RAMBOUILLET
Tel : 01 34 57 32 60
Fax : 01 34 83 11 69

EDITION

Parc naturel régional de la Haute
Vallée de Chevreuse

CONCEPTION, ILLUSTRATION ET RÉALISATION

Atelier 3D couleur, d'après l'étude
réalisée par l'Atelier 3D couleur
61 rue de Lancry, 75010 Paris
Tel : 01 42 02 34 86
at.3d.couleur@wanadoo.fr

IMPRESSION

Lys Impressions Graphiques
Imprimé sur papier sans chlore

Tiré à 1000 exemplaires en
Septembre 2005

