



Les grands bâtiments isolés

Guide des couleurs et matières pour les façades :
restaurations et constructions neuves.

Les typologies architecturales

les bâtiments agricoles



Vieille Eglise en Yvelines



Bullecourt Fonquevex



Saint Lambert des Bois



vers Vieille Eglise en Yvelines



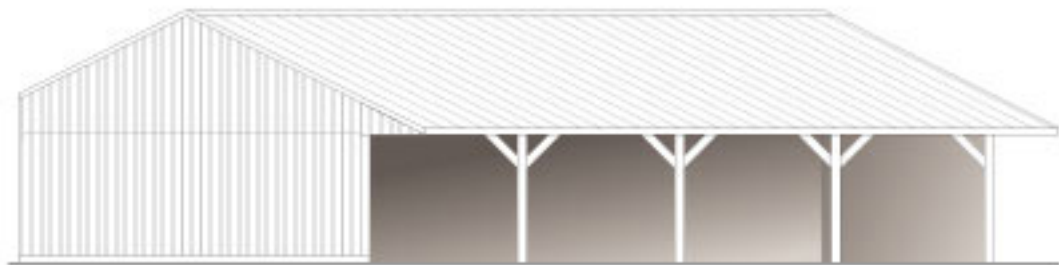
Choisel

Les fermes des plateaux construites autour de vastes cours témoignent de la richesse de leurs exploitations.

Autour des bâtiments à l'architecture traditionnelle sont venus se greffer de grands hangars dont les façades sont soit en bardages acier laqué aux coloris plus ou moins bien intégrés, soit en bois naturel ou lasuré qui se fond dans le paysage.

En règle générale, il conviendra d'éviter les coloris trop clairs et trop lumineux qui tranchent violemment dans le paysage rural, au profit de valeurs plus sombres qui se mêleront aux valeurs moyennes et profondes des paysages telles que les couleurs d'écorces, les verts végétaux et diverses nuances de terres.

Exemples de bâtiments agricoles courants



Les matériaux conseillés sont les bardages bois dont le vieillissement permet une intégration optimale dans le paysage arboré et les bardages acier ou aluminium, dans la mesure où les teintes choisies restent dans la palette proposée dans la charte de coloration. Les parties maçonnées peuvent être traitées en enduit "à pierre vue" ou en enduit couvrant d'une teinte de valeur moyenne toujours en rapport avec la palette proposée.

Les typologies architecturales

Les bâtiments d'activités



Chevrouze



Chevrouze



Chevrouze



Lévis Saint-Nom



Saint-Rémy de Chevrouze

Souvent situés hors des agglomérations, dans des espaces dégagés ou arborés, les grandes masses de **ces bâtiments d'activités** doivent faire l'objet d'un traitement couleur et matière particulièrement soigné afin de respecter le site et surtout se fondre dans le paysage.

En effet, les coloris trop clairs reflètent la lumière, font paraître les bâtiments plus grands et ont un impact visuel trop "agressif" dans les paysages du Parc.

En règle générale, il conviendra d'éviter les nuances trop blanches au profit de valeurs intermédiaires qui se mêleront aux valeurs moyennes et profondes des paysages.

A ce titre, une palette de coloris tels que des couleurs d'écorces, des verts végétaux et diverses nuances de terres brunes et ocre rouge est fortement recommandée.

Exemples de bâtiments d'activités



Nuancier conseil

palette
D

POUR LES BARDAGES ACIER

4 familles de couleurs déclinées en colonnes,

à partir du nuancier RAL et des références sur catalogue des fabricants de bardages acier ou alu laqués : 20 teintes de valeurs moyennes et foncées, proches des nuances de terres, des verts végétaux et des écorces des arbres.

NOTA CONCERNANT LES TOITURES DES BÂTIMENTS AGRICOLES OU TECHNIQUES :
pour les toitures qui ne sont ni en tuile, ni en ardoise, on peut utiliser les 6 références de plaques nervurées en acier prélaqué suivantes : D04, D11, D12, D13, D14 et D16.

neutres froids



D 01

neutres chauds



D 02

verts végétaux



D 03

ocres et bruns



D 04 + toits



D 05



D 06



D 07



D 08



D 09



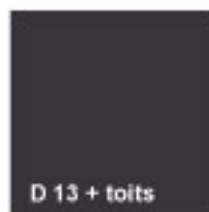
D 10



D 11 + toits



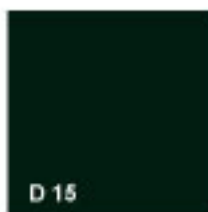
D 12 + toits



D 13 + toits



D 14 + toits



D 15



D 16 + toits

palette
D

POUR LES BARDAGES BOIS

9 lasureurs déclinées en colonnes,

référencées à partir des nuanciers de lasureurs sur bois :

de valeurs moyennes et foncées, proches des bois vieillis, des verts végétaux et des écorces des arbres.

On pourra aussi utiliser un bois non teinté conservant sa coloration naturelle.

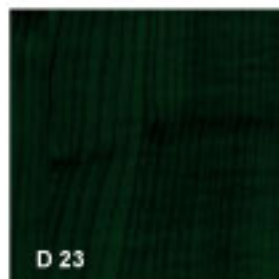
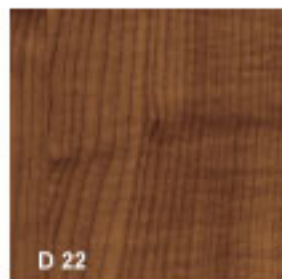
verts végétaux



gris bruns



bruns





POUR LES MENUISERIES

9 teintes RAL déclinées en colonnes
conçues pour s'harmoniser avec les palettes
générales des bardages en alu ou acier
laqués ainsi qu'avec les nuances de bois
lasurés.

▼
neutres et ocre rouge



D 26

▼
verts végétaux



D 29

▼
gris colorés



D 32



D 27



D 30



D 33



D 28



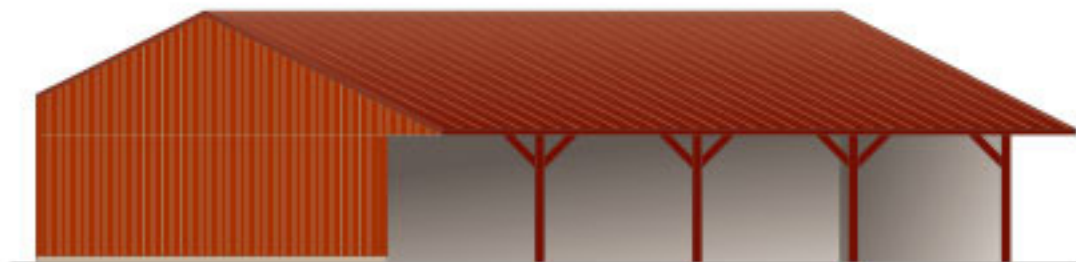
D 31



D 34

Application du nuancier-conseil

Exemples de coloration sur des bâtiments agricoles.



Couleur de toit - D12

Couleur de bardage - D8

Couleur de structures - D12

Couleur de soubassement - D2



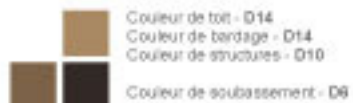
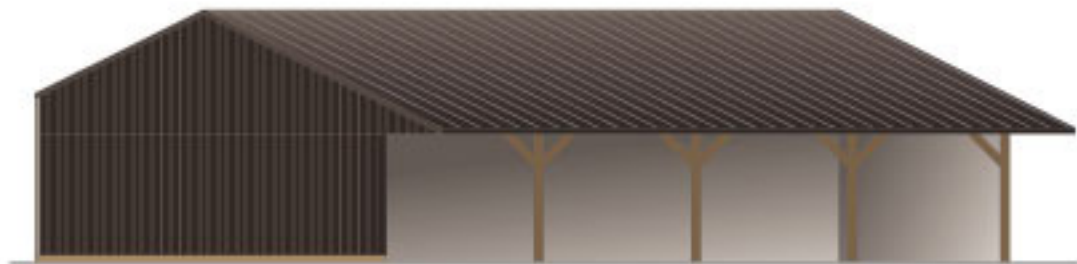
Couleur de toit - D18

Couleur de structures - D18

Couleur de bardage bois - D22

Couleur de soubassement - D2

Exemples de coloration sur des bâtiments agricoles.



Exemples de coloration sur des bâtiments d'activités.



Couleur de toit - D13
Couleur de structures - D1
Couleur de bardage bois - D17
Couleur des huisseries de fenêtres - D26



Couleur de toit - D18
Couleur de structures - D2
Couleur de bardage bois - D19
Couleur des huisseries de fenêtres - D28

Adresses utiles

Des services de conseils gratuits

PARC NATUREL REGIONAL DE LA HAUTE VALLEE DE CHEVREUSE

Maison du Parc
Château de la Madeleine,
chemin Jean Racine
78472 CHEVREUSE Cedex
Tel : 01 30 52 09 09
Fax : 01 30 52 12 43
www.parc-naturel-chevreuse.org
Atelier d'architecture, d'urbanisme et
de paysage (moulin d'Ors)
Tel : 01 39 56 78 48
Fax : 01 39 56 78 47

CAUE 78 CONSEIL D'ARCHITECTURE, D'URBANISME ET DE L'ENVIRONNEMENT DES YVELINES

56 avenue de Saint Cloud
78000 VERSAILLES
Tel : 01 39 07 78 66
Fax : 01 39 50 61 60
www.fhcaue.asso.fr

SDAP 78 SERVICE DEPARTEMENTAL DE L'ARCHITECTURE ET DU PATRIMOINE DES YVELINES

Architecte des Bâtiments de France
7 rue des réservoirs
78000 VERSAILLES
Tel : 01 39 50 49 03
Fax : 01 30 21 76 18

Permis de construire ou déclaration de travaux : Renseignements dans votre mairie ou à la subdivision de la

DDE 78 DIRECTION DEPARTEMENTALE DE L'EQUIPEMENT DES YVELINES

Subdivision territoriale de
Versailles, service application
du droit des sols - ADS
2 bis, avenue Clément Ader
78011 VERSAILLES Cedex
Tel : 01 30 84 30 00
Fax : 01 39 50 59 71

Subdivision territoriale de
Saint-Quentin-en-Yvelines
Adresse Postale : DDE 78,
immeuble International,
2, rue Stephenson
78181 SAINT-QUENTIN Cedex
Adresse des Bureaux : DDE 78
13 avenue de la Gare, entrée A2, 1er étage
78160 MONTIGNY-LE-BRETONNEUX
Tel : 01 39 30 64 00
Fax : 01 30 43 50 68

Subdivision territoriale de
Rambouillet
13, chemin de la Gommerie
78120 RAMBOUILLET
Tel : 01 34 57 32 60
Fax : 01 34 83 11 69

EDITION

Parc naturel régional de la Haute
Vallée de Chevreuse

CONCEPTION, ILLUSTRATION ET RÉALISATION

Atelier 3D couleur, d'après l'étude
réalisée par l'Atelier 3D couleur
61 rue de Lancry, 75010 Paris
Tel : 01 42 02 34 86
at.3d.couleur@wanadoo.fr

IMPRESSION

Lys Impressions Graphiques
Imprimé sur papier sans chlore

Tiré à 300 exemplaires en
Septembre 2005

