

Les 20 et 21 septembre 2008

Les artistes investissent les églises du Parc

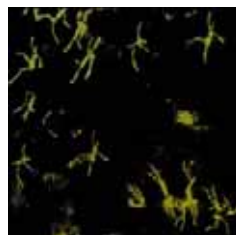
Une église, un artiste



Soka
Eglise de Clairefontaine



Jean-Yves Cousseau
Eglise de Milon-la-Chapelle



Solweig Von Kleist
Eglise de Vieille-Eglise



Christophe Charbonnel
Eglise de Choisel

■ Art contemporain et lieux sacrés

De charmantes chapelles rurales en églises romanes, le Parc naturel régional de la Haute Vallée de Chevreuse est riche d'édifices religieux. Patrimoine incontournable de nos villages, les églises sont aujourd'hui encore des repères symboliques au sein du territoire.

Ce patrimoine religieux peut être une formidable **source d'inspiration pour la création contemporaine**, thème proposé par le ministère de la culture pour les Journées du patrimoine 2008.

En partenariat avec **l'association Hélium, les paroisses et les communes**, le Parc a donc invité **13 artistes**, d'horizons différents, à investir les lieux de leurs créations, pour offrir, le temps d'un week-end, un nouveau regard sur ce patrimoine commun que, parfois, on oublie de regarder.

■ Un patrimoine vivant, réinvesti par un regard contemporain

Peintre, plasticien, illustrateur, sculpteur, graveur ou encore photographe, chaque artiste réalisera une œuvre spécifique, en résonance avec l'église qu'il a choisie. L'œuvre présentée ne s'imposera pas mais s'intégrera à l'architecture et à l'histoire du lieu.

En proposant de mettre en relation des œuvres, des sites, des publics, ce circuit renouvelle notre relation avec ces édifices. Une manière d'inscrire le patrimoine dans le présent et de faire dialoguer héritage et regard actuel.

Informations pratiques

Samedi et dimanche 20 et 21 septembre de 10h à 18h - Entrée libre

Eglises participantes

Eglise Saint-Jean Baptiste à Choisel, église Saint-Martin à Chevreuse, église Saint-Ferréol à Saint-Forget, église de l'Assomption de la Très sainte Vierge de Milon-la-Chapelle, église Saint-Gilles à Vieille-Eglise-en-Yvelines, église Saint-Gilles à Rochefort, église Saint-Vincent à Bullion, église de la Celle-Les-Bordes, église Saint-Nicolas à Clairefontaine, église de Saint-Lambert-des-Bois, chapelle des Clos à Bonnelles, chapelle d'Ors à Châteaufort, église Saint-Pierre à Dampierre-en-Yvelines

Retrouvez le programme complet sur www.parc-naturel-chevreuse.fr ainsi que dans les offices de tourisme et sites touristiques du Parc à partir du 15 septembre.

Contact : **Hélène GODARD**

Promotion touristique – Relations presse
Château de la Madeleine – Chemin Jean Racine – 78472 Chevreuse Cedex
Tél. 01 30 52 09 09 – Fax : 01 30 52 12 43 – mail : tourisme.pnr.chevreuse@wanadoo.fr



Perrine Rabouin
Eglise de Rochefort



Bruno Mallard
Eglise de Bullion



Manuel Chauveheid
Eglise La Celle les Bordes