



# RÉVISION DE LA CHARTE DU PNR DE LA HAUTE VALLÉE DE CHEVREUSE

*Partage du diagnostic et de l'évaluation*

# PROGRAMME DE LA JOURNÉE

---

## Matinée

- Introduction – *Madame la Présidente du PNR de la Haute Vallée de Chevreuse*
- Restitution du diagnostic – *Institut Paris Région (IPR)*
- Restitution de l'évaluation et de l'enquête habitants - *Inddigo*
- Mobilisation des jeunes – *PNR de la Haute Vallée de Chevreuse*
- Présentation des ateliers de l'après-midi – *Inddigo*
- Inscription aux ateliers

## Pause déjeuner

## Après-midi

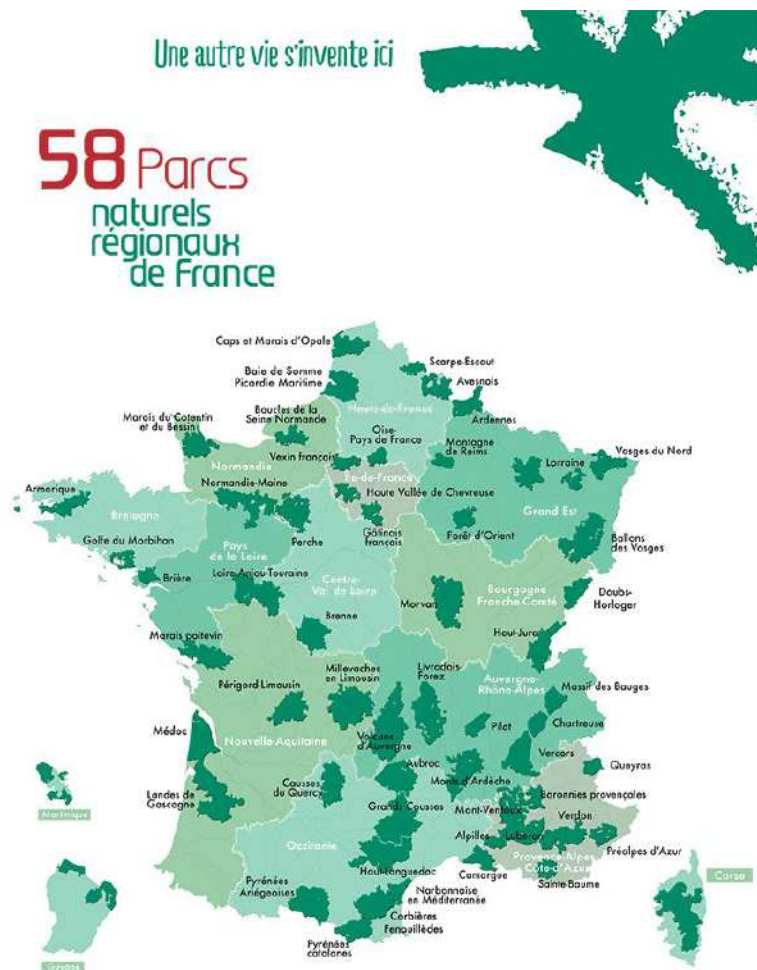
- **5 ateliers thématiques** – *Échange et partage des forces et des faiblesses du territoire*
- **2 sessions (environ 1h)** – *Choix selon les thématiques*

# Qu'est ce qu'un Parc ?

« Un Parc naturel régional est **un territoire rural habité**, reconnu au niveau national pour sa forte valeur patrimoniale et paysagère, qui **s'organise autour d'un projet concerté de développement durable** fondé sur la protection et la valorisation de son patrimoine ». Fédération des Parcs

La Fédération des Parcs regroupe les PNR, elle a pour principaux objectifs de:

- Représenter les PNR au niveau national
- Accompagner et aider les PNR à assurer leur rôle



# Le PNR de la Haute Vallée de Chevreuse

**Située à une 30<sup>aine</sup> de km au sud-ouest de Paris, il couvre des communes du 78 et du 91**

- 1985 : création du PNR (le plus ancien Parc d'Île-de-France) initialement 19 communes
- 1999 : 1<sup>ère</sup> révision = intégration de 2 communes sur 59
- 2011 : 2<sup>e</sup> révision = intégration de 30 communes sur 56
- Aujourd'hui : 55 communes qui s'étendent sur 650 km<sup>2</sup>



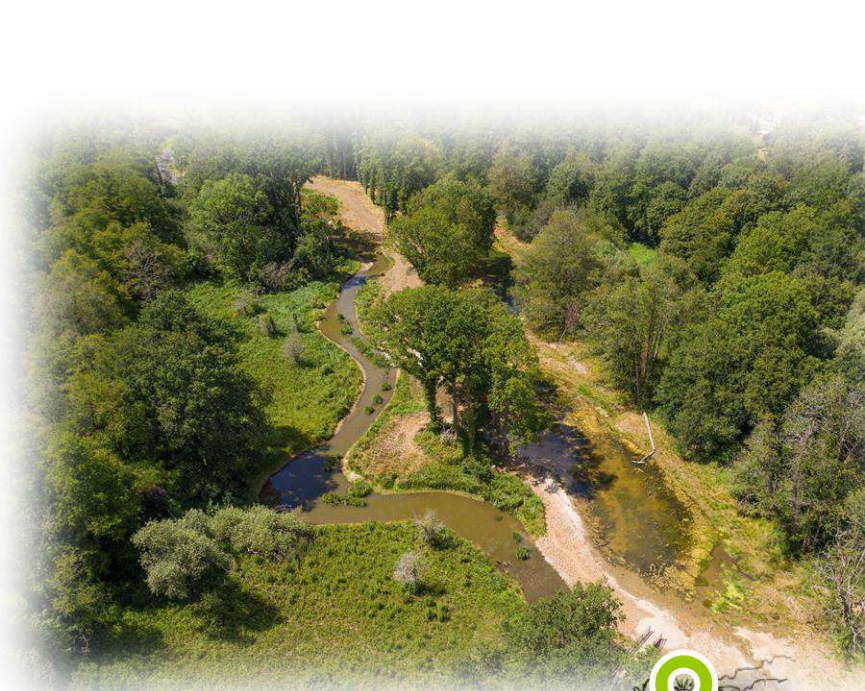
**Plusieurs missions dans différents domaines : accompagnements techniques et financiers**



# Urbanisme, Architecture et Paysage



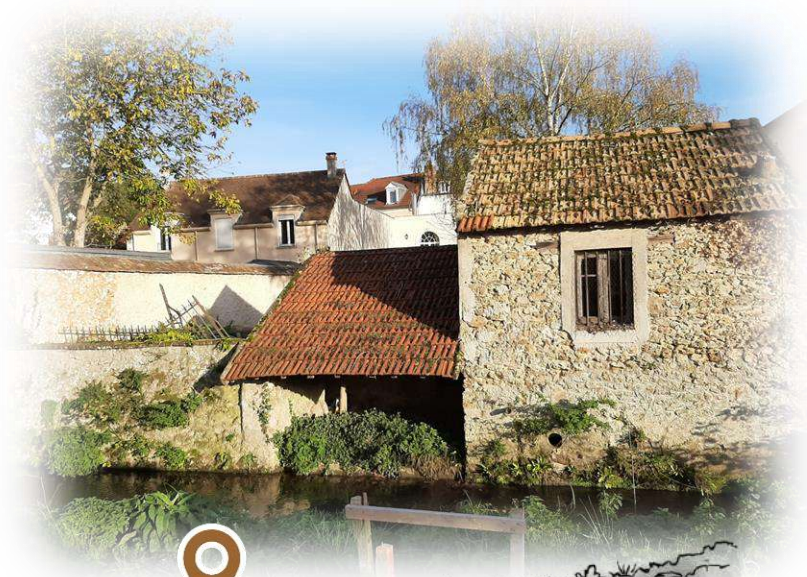
# Environnement & biodiversité



# Éducation à l'environnement



# Patrimoine





# Culture



# Développement économique



# Énergie



TRAME NOIR



# Tourisme, mobilité



# Agriculture



# La Charte d'un Parc

## Contrat qui concrétise le projet de protection et de développement durable élaboré sur le territoire



- Elle constitue **la feuille de route** du Syndicat mixte de gestion et d'aménagement du PNR
- « Après avoir été soumise à enquête publique, **elle est approuvée par les communes constituant le territoire du Parc, les EPCI, la Région et les Départements concernés**. Elle permet d'assurer la cohérence et la coordination des actions menées sur le territoire du Parc par les diverses collectivités publiques. **Une procédure de révision de la charte permet**, au vu de l'action du Parc, **de redéfinir son nouveau projet et de reconduire son classement**. » *Fédération des Parcs*

La Charte du Parc s'adosse à un « **Plan de Parc** ». Document qui traduit **spatialement** la mise en œuvre des objectifs fixés et permet la visualisation des priorités d'actions pour le territoire. Les documents d'urbanisme doivent être compatibles avec la Charte et le plan du Parc (SCOT; PLU; cartes communales...).



## Durée de 15 ans

# Pourquoi une révision ?

## Élaborer (renouveler) un projet de territoire

➤ Un projet fondé sur la **protection et la mise en valeur du patrimoine naturel, culturel et des paysages**

➤ Qui s'appuie sur les **5 missions** des Parcs :

○ La protection et la gestion du patrimoine naturel, culturel et paysager



○ L'aménagement du territoire



○ Le développement économique, social et culturel



○ L'accueil, l'information et l'éducation, à l'environnement, au territoire



○ L'expérimentation et l'innovation



# En résumé, la charte c'est...

---

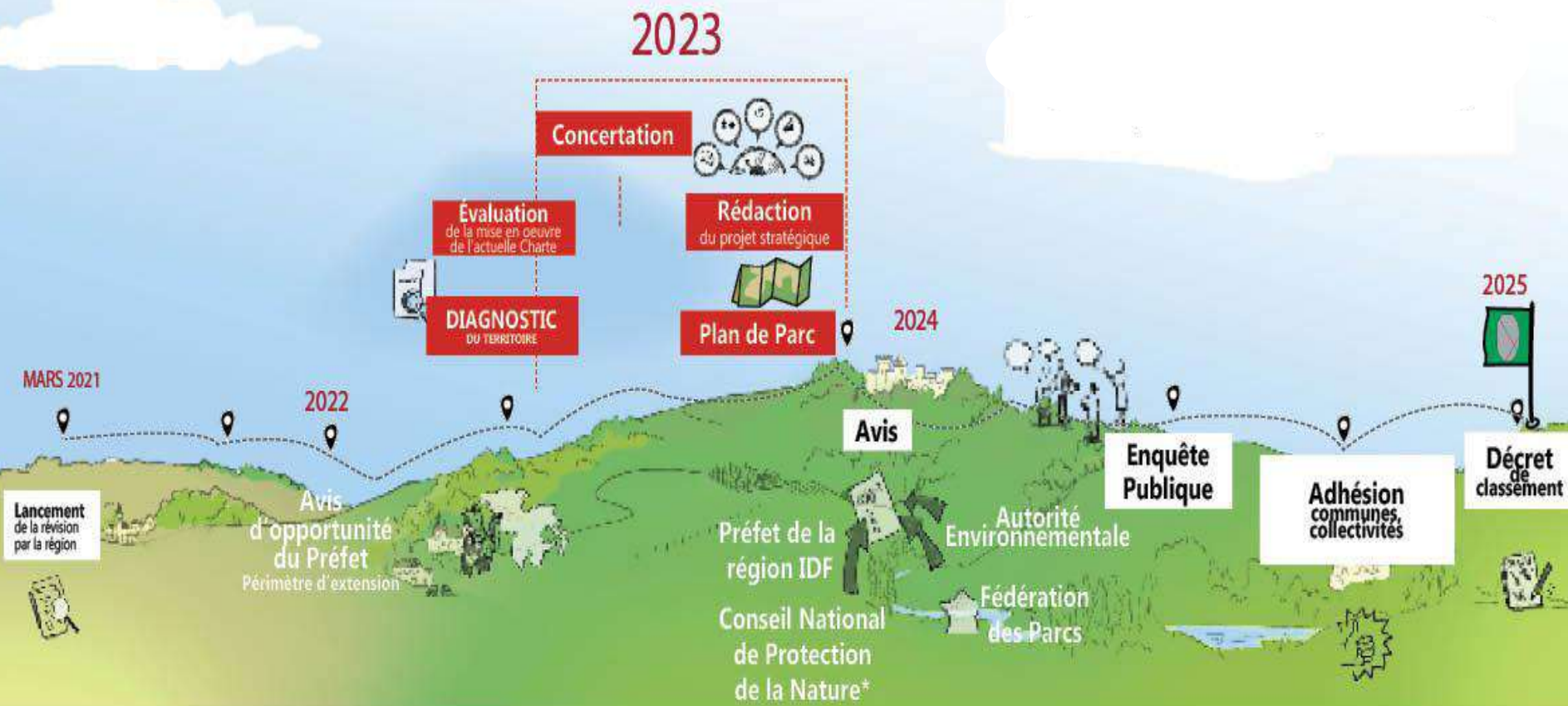
- **Un projet de territoire**
- **Un engagement des acteurs** pour préserver et développer le territoire
- Une **concertation** entre tous les acteurs d'un territoire



Partage des études préalables

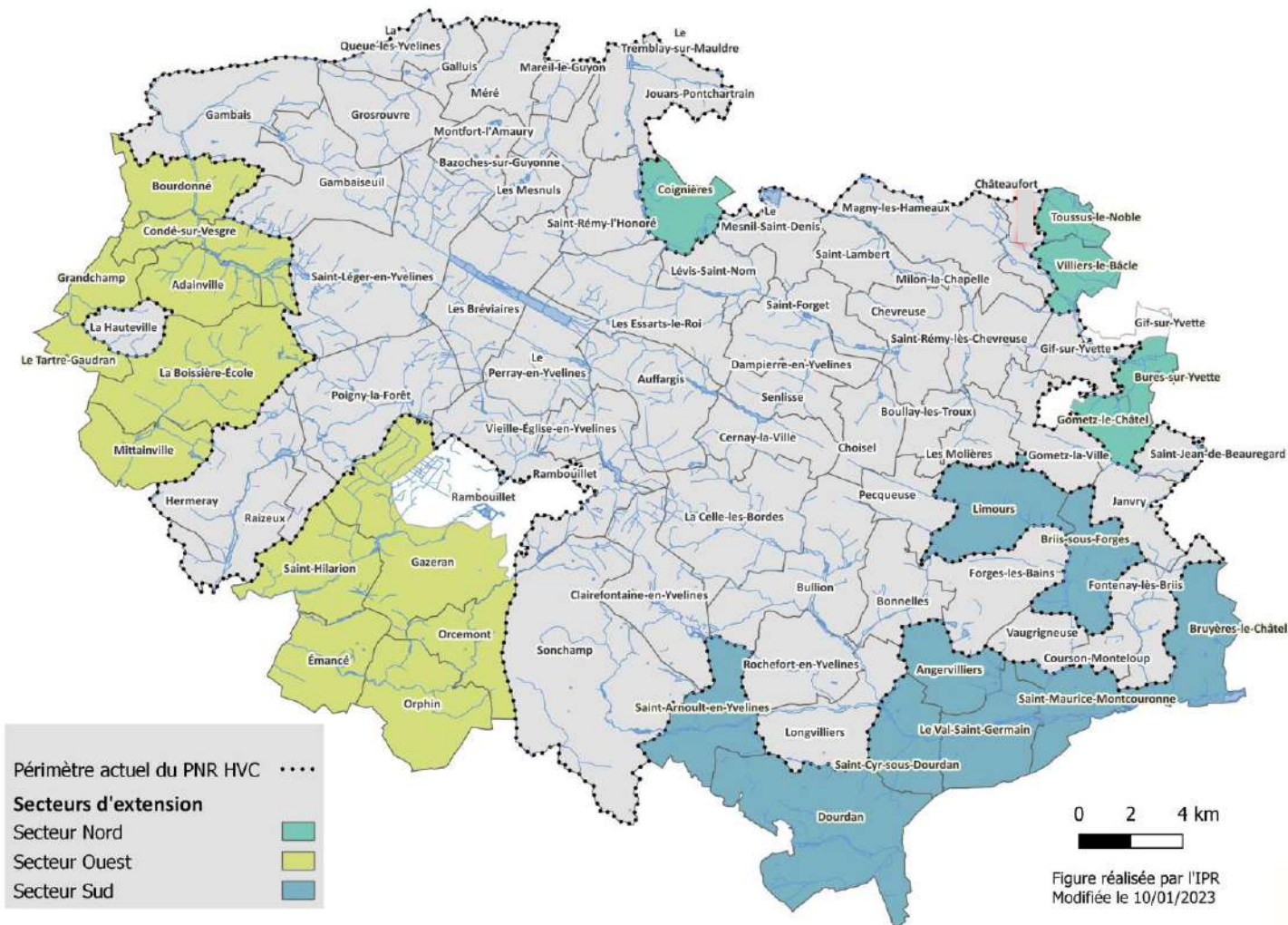


# Les grandes étapes de la révision



# Le périmètre d'étude

## Intégrant le périmètre d'extension



# Principales actions

---

## Actions en cours

- Rencontres des communes du périmètre d'extension – Nov. 2022
- Rencontres des communes du secteur actuel (depuis nov. 2022) – 51 visites à ce jour
- Enquêtes auprès des habitants >750 retours
- Intervention auprès des jeunes : le CHEP (Centre d'enseignement Horticole et de Promotion privée) + 4 lycées (Limours, Gif-sur-Yvette ; La queue-les-Yvelines et Rambouillet)

## Actions à venir

- Enquête auprès des acteurs socioéconomiques
- Intervention auprès des Conseils municipaux des communes du périmètre d'extension
- Rencontre avec les 8 Présidents des EPCI
- Rédaction d'un « Écho du Parc spécial jeunes »

# Prochaines dates

---

**Jeudi 25 mai : 2<sup>e</sup> forum – Ambition HVC 2040**

**Jeudi 29 juin : 3<sup>e</sup> forum – Déclinaison des mesures**



# PRESENTATION DU DIAGNOSTIC DE TERRITOIRE

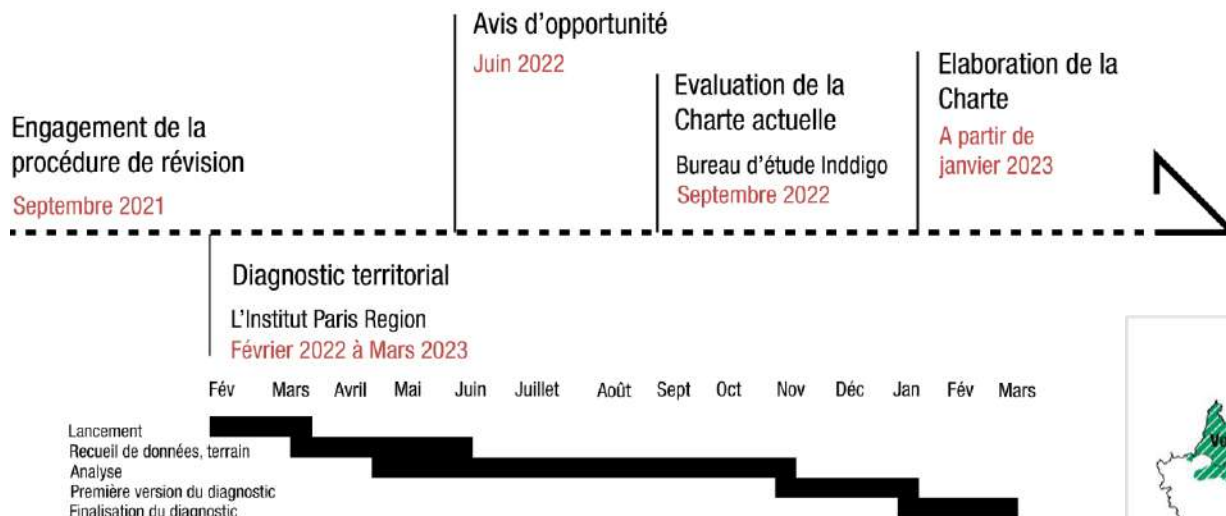
PARC NATUREL RÉGIONAL DE LA HAUTE VALLÉE DE CHEVREUSE  
SUR UN PÉRIMÈTRE D'ÉTUDE DE 81 COMMUNES

Jeudi 6 avril 2023

Emilie Jarousseau et Julie Missonnier

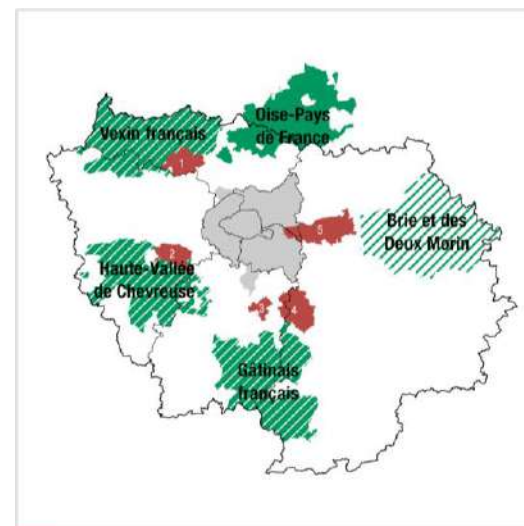
**L'INSTITUT  
PARIS  
REGION**

# Calendrier du diagnostic de territoire



## Un diagnostic en cinq thématiques :

- Paysages et patrimoines
- Ressources et valorisation
- Climat et vulnérabilités
- Population et activités
- Mobilités, aménagement et urbanisme



N 0.5 km

© L'INSTITUT PARIS REGION, 2022  
Sources : L'Institut Paris Region

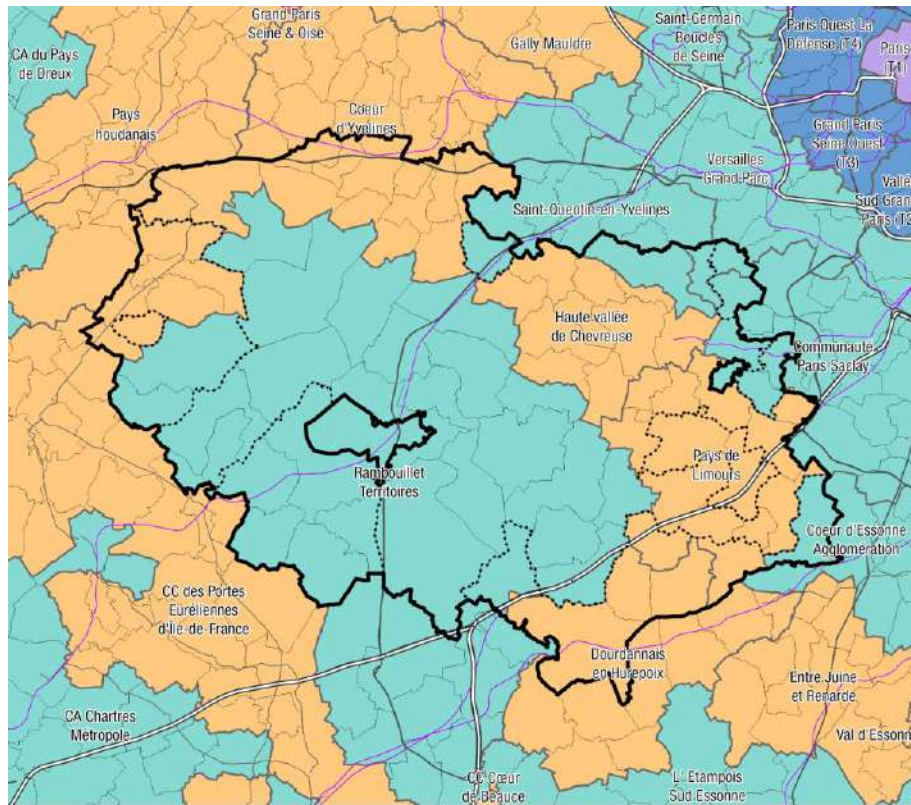


# Périmètre d'étude

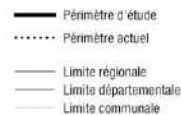


## Les groupements à fiscalité propre

- Un périmètre d'étude couvert par une **douzaine de bassins de vie** : la partie nord-est est sous l'influence de l'agglomération parisienne
- **8 groupements à fiscalité propre** dont deux non inclus au périmètre actuel
- Des structures intercommunales renforçant une **solidarité territoriale**



### Nature juridique



## ENJEUX

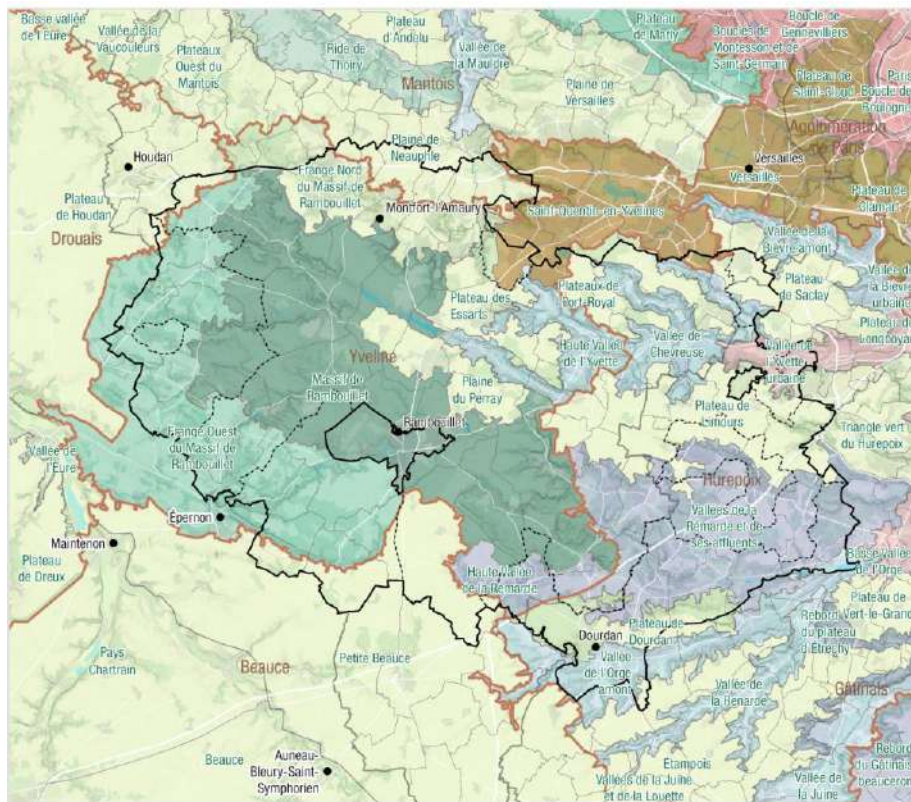
Arriver à **mobiliser les compétences** des intercommunalités en complémentarité avec celles des communes et au service de la Charte du Parc





Crédits : Amélie Rousseau, L'Institut Paris Region

# PAYSAGES ET PATRIMOINES



## Les unités paysagères (d'après L'Institut Paris Region)

- Massif de Rambouillet
- Plaines agricoles et vallées
- A l'échelle du périmètre d'étude, une certaine cohérence de paysages

ENJEUX  
Compléter les unités  
paysagères déjà présentes

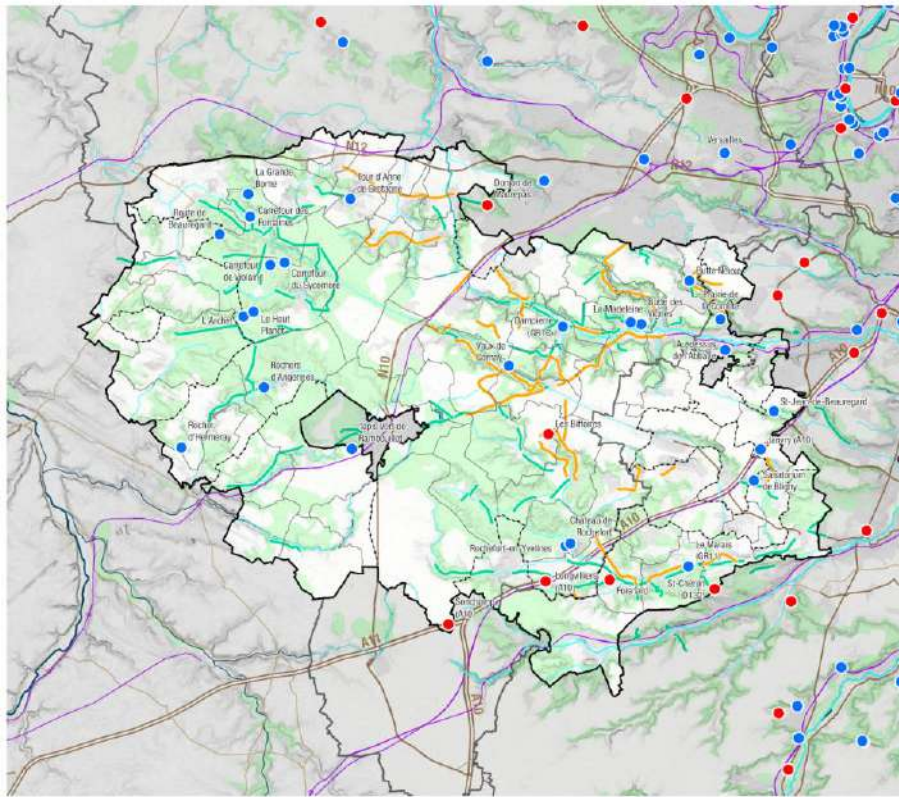


## Les belvédères

De nombreux points de vue et repères sur le PNR actuel

### ENJEUX

- Les identifier et les rendre **bien visibles et accessibles**
- Être attentif aux projets de **demain**



#### Type de belvédère

- fixe (terrasse, chemin)
- mobile (route, voie rapide)

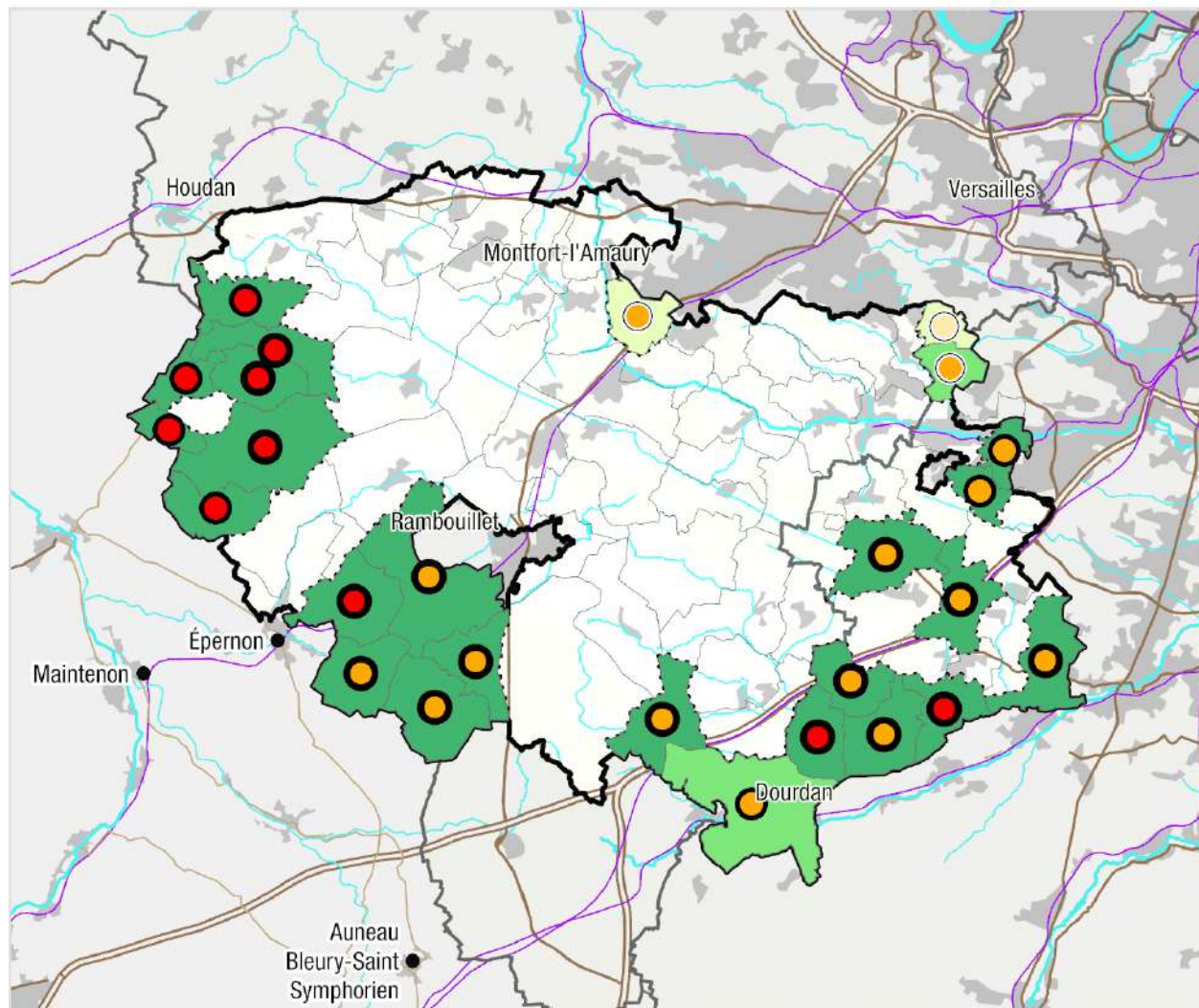
#### Infrastructures

- Autoroutes
- Voies principales
- Voies ferrées
- Routes paysagères (PNR)
- Parcours pittoresque (cartes Michelin)

- Périmètre d'étude
- ..... Périmètre actuel
- Limite régionale
- Limite départementale
- Limite communale
- Hydrographie



# Intérêt paysager



Intérêt au regard des limites naturelles

- peu
- moyen
- fort

Intérêt au regard des unités paysagères

- peu
- moyen
- fort

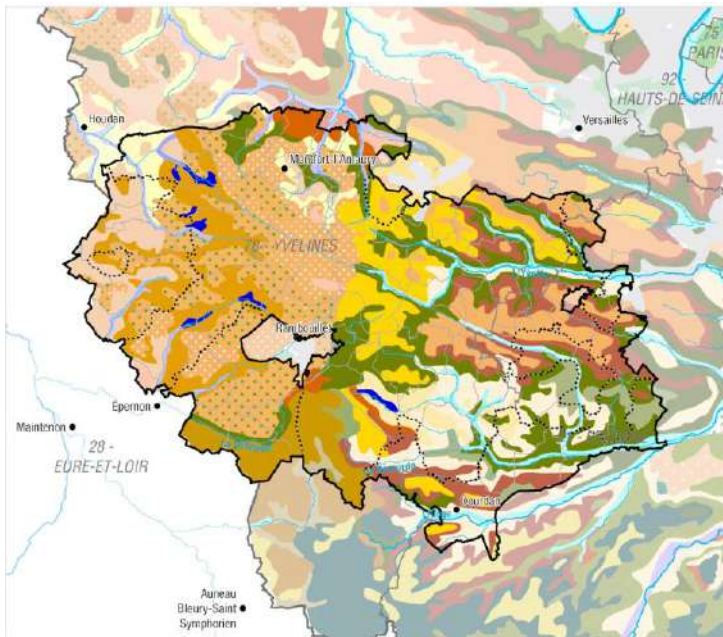
Intérêt au regard de la qualité paysagère

- peu
- moyen
- fort

PAYSAGES



© L'INSTITUT PARIS REGION, 2022  
Sources : L'Institut Paris Region,  
L'INSTITUT PARIS REGION

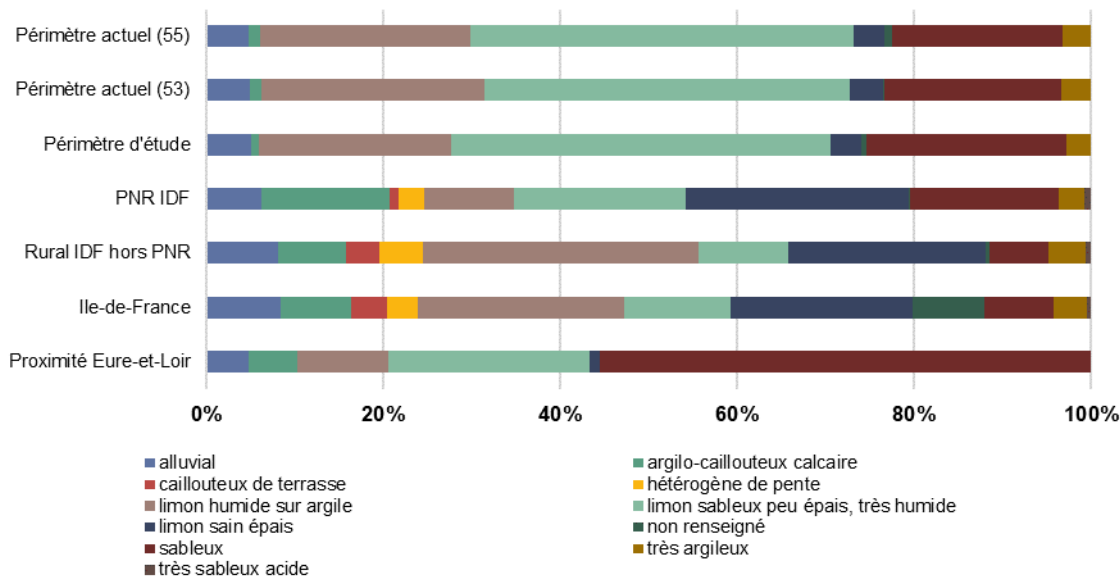


## Les principaux types de sols

Unités cartographiques de sols majoritaire par grand pédopaysage

Une **cohérence en termes de socle géologique** sur le périmètre d'étude (présence d'argiles à meulière)

Des sols humides à dominante sableuse ou limoneuse



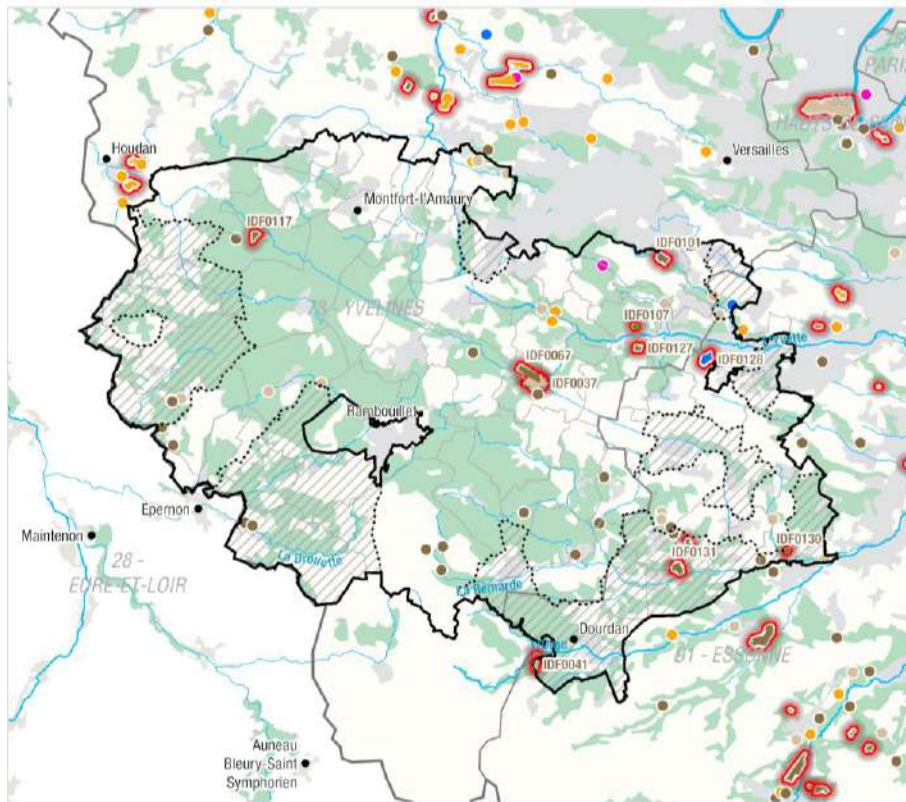
© L'INSTITUT PARIS REGION, 2023  
L'INSTITUT PARIS REGION

## Patrimoine géologique

### Quelques sites de grand intérêt

### ENJEUX

Valorisation des sites pour éviter une disparition et dégradation



#### Typologie de site

- site identifié au pré-inventaire
- Site expertisé lors de l'inventaire

#### Type de patrimoine

- Affleurement
- Carrière
- Géosite
- Point de vue
- Source
- Musée

- Périmètre d'étude
- ⋯ Périmètre actuel
- Limite régionale
- Limite départementale
- Limite communale
- Hydrographie

### Ru-des-Vaux-de-Cernay au pied des chaos gréseux

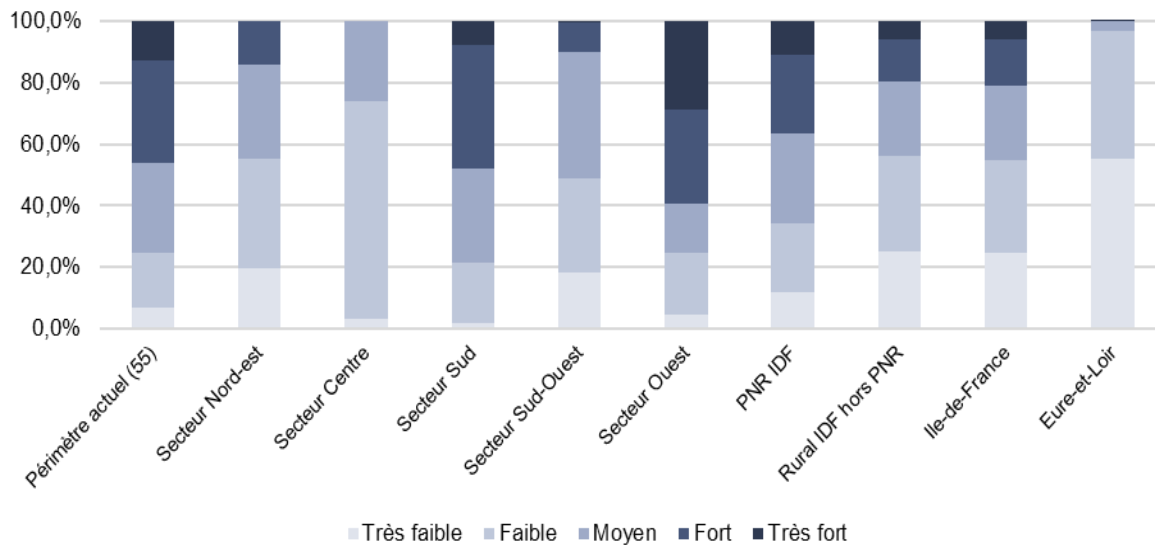


Crédits : François Bétard



- Un territoire à **dominante forestière (réservoir de biodiversité)**
- Près de **60% de milieux naturels** sur le périmètre actuel et le périmètre d'étude
- **Un intérêt écologique nettement au-dessus de la moyenne** des PNR franciliens
- **Grand intérêt écologique** sur les secteurs **Ouest et Sud**

## Intérêt écologique



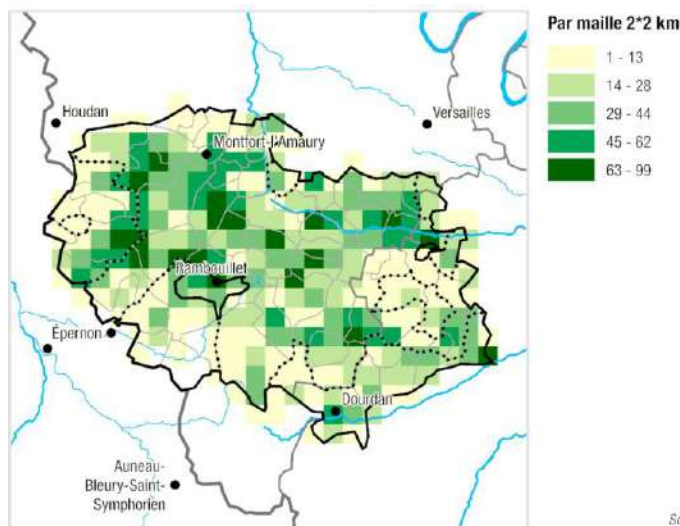


- **Flore et végétations** : 1 096 espèces floristiques
- **Richesse faunistique** : 2 586 espèces
- Un territoire riche, des espèces à enjeux forts, un Parc et des communes sensibles à la préservation

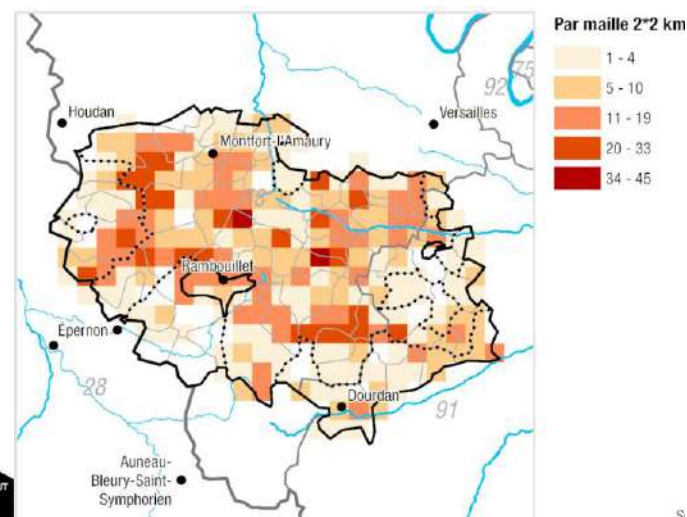
### ENJEUX

- Maintenir une **connaissance naturaliste** pour mieux protéger
- En particulier **enjeux de préservation** sur les zones humides, les milieux herbacés ouverts ou les boisements qui accueillent des espèces rares et/ou menacées

### Nombre de taxons protégés



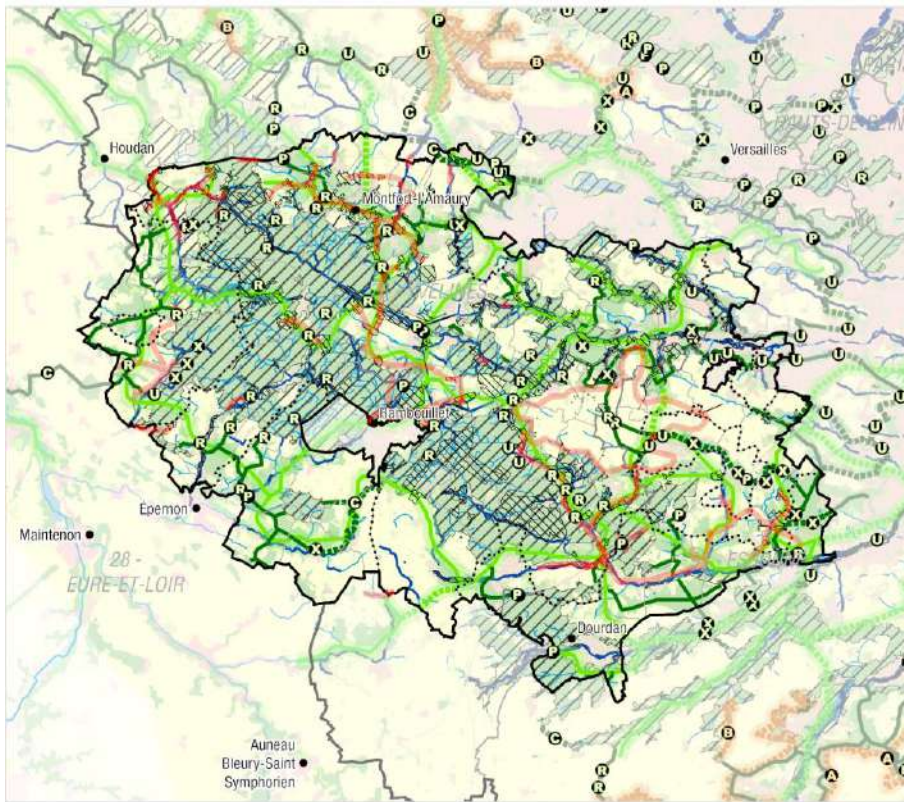
### Nombre de taxons menacés





## Principales composantes de la trame verte et bleue

- Une trame **parmi les plus fonctionnelles de la région**
- 41% du périmètre actuel est couvert par des **réservoirs de biodiversité**



### Réservoirs et zones enjeux

Réservoir de biodiversité

Zones à enjeux environnementaux (données du PNR)

### Corridors et trames

Corridors écologiques (donnée du PNR)

Corridors fonctionnels entre les réservoirs de biodiversité

Corridors à fonctionnalité réduite entre les réservoirs de biodiversité

Corridors fonctionnels des prairies, riches et dépendances vertes

Corridors à fonctionnalité réduite des prairies, riches et dépendances vertes

### Corridors des milieux calcaires à fonctionnalité réduite

Cours d'eau permanent et canaux au sein de corridors alluviaux fonctionnels

Cours d'eau permanent et canaux au sein de corridors alluviaux à fonctionnalité réduite

Cours d'eau intermittent au sein de corridors alluviaux fonctionnels

Cours d'eau intermittent au sein de corridors alluviaux à fonctionnalité réduite

Autre cours d'eau permanent

Autre cours d'eau intermittent

### Obstacles et points de fragilité des corridors boisés

Obstacle et point de fragilité de corridors boisés

Route présentant des risques de collision avec la faune

Passage contraint au niveau d'un ouvrage

Passage difficile dû au mitage par l'urbanisation

Passage prolongé en culture

Clôture difficilement franchissable

### Obstacles et points de fragilité des corridors calcaires

Coupures boisées

Coupures agricoles

Coupures urbaines

N 0 5 km

© L'INSTITUT PARIS REGION, 2022



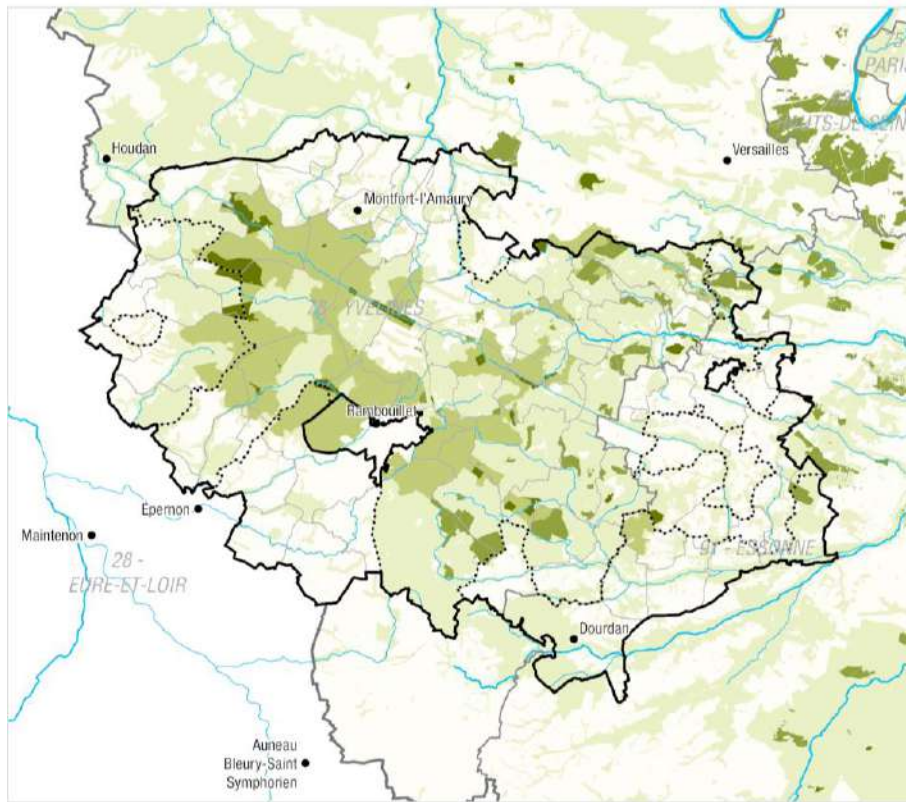
Sources : Région Île-de-France SPCE 2013, PNR de la Haute Vallée de Chevreuse 2011, L'Institut Paris Region

Etang de Hollande, réserve naturelle nationale des Etangs et rigoles d'Yveline



Crédits : Ophélie Ricci, L'Institut Paris Region

## Sites d'intérêt écologique et protections des milieux naturels



- Protections réglementaires fortes
- Protections potentiellement fortes\*
- Protections intermédiaires
- Prémptions et inventaires

\*Hors forêts de protection

- Périmètre d'étude
- Périmètre actuel
- Limite régionale
- Limite départementale
- Limite communale
- Hydrographie

- Des **protections fortes** supérieures aux moyennes régionales (2%)
- Autres protections = couvrent près d'1/3 du territoire

## ENJEUX

- Eviter la **sur-fréquentation**
- Trouver un **équilibre** délicat entre protection et développement
- **Poursuivre les protections** notamment pour les **extensions**

N 0 5 km

© L'INSTITUT PARIS REGION, N°6, 2022

Sources : AEV, CD, Driéat, INPN, DNF, L'Institut Paris Region

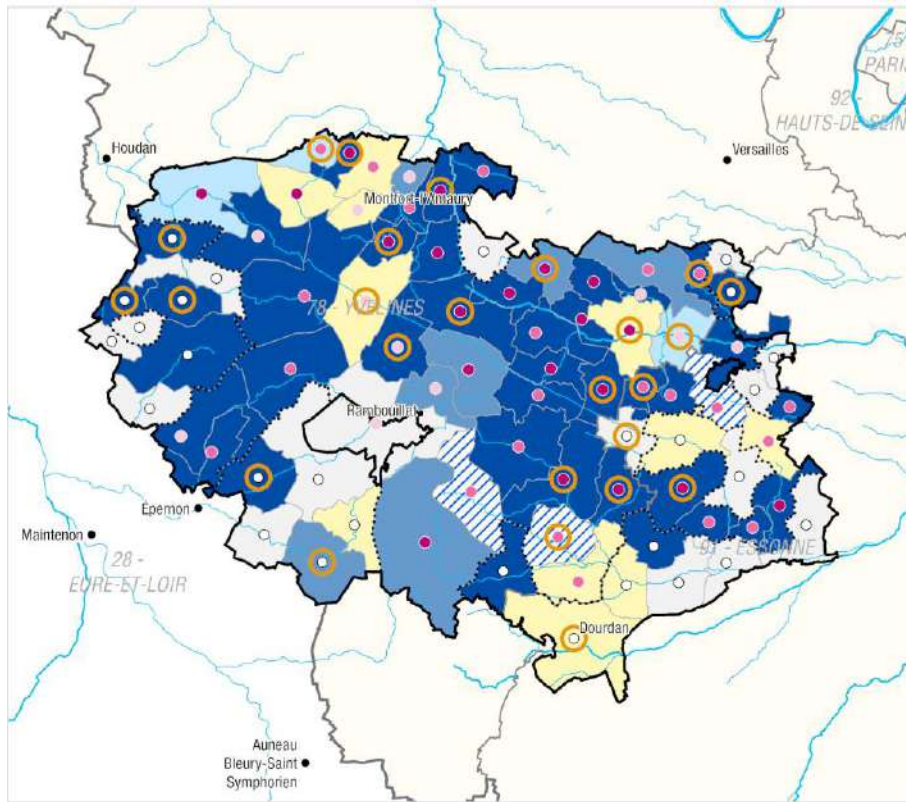


## Eclairage nocturne

**42 communes** du périmètre actuel pratiquent l'extinction de l'éclairage public

### ENJEUX

- Poursuivre, en tant que **territoire pilote**, les enjeux de la trame noire
- **Impliquer les communes d'extension** mais aussi les **acteurs privés** et les **habitants**



#### Statut de l'éclairage nocturne

- extinction en projet
- extinction totale
- extinction partielle
- baisse d'intensité
- pas d'extinction
- pas de données

#### Aides attribuées aux communes

- pas d'attribution d'aides
- conseillée depuis 2011
- subventionnée depuis 2011
- pas de données

#### Limitations des impacts via les systèmes d'éclairage

- Limitations des impacts via les systèmes d'éclairage

- Périmètre d'étude
- Périmètre actuel
- Limite régionale
- Limite départementale
- Limite communale

- Hydrographie

N 0 5 km

© L'INSTITUT PARIS REGION, 2022

Sources : PNR de la Haute Vallée de Chevreuse 2022, L'Institut Paris Region

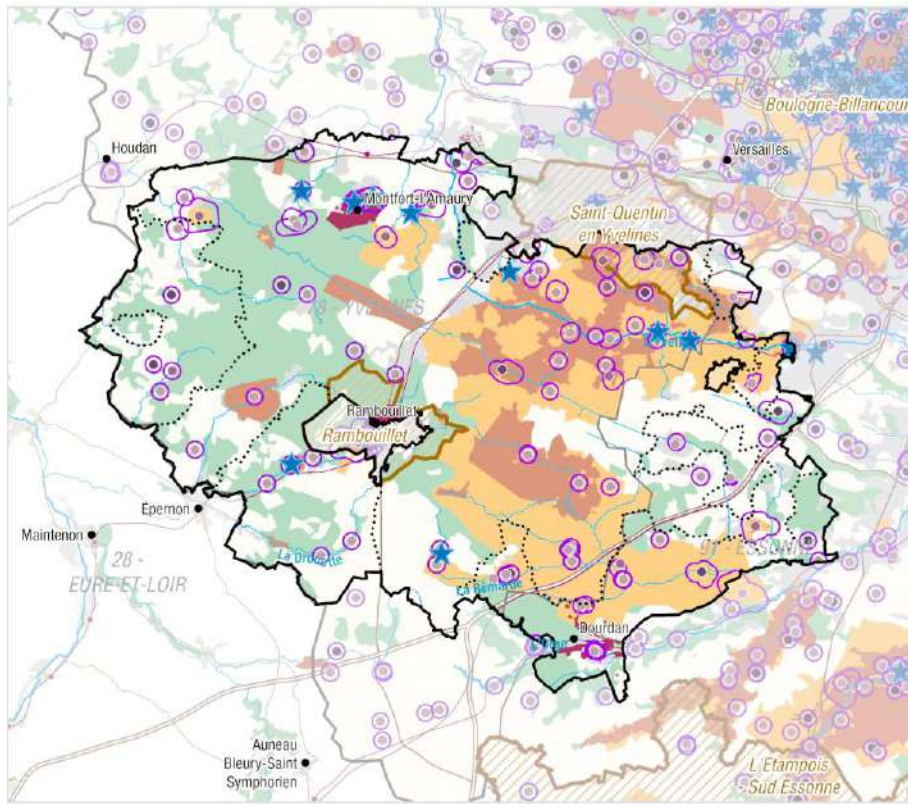


## Patrimoine bâti protégé

- **Sites classés et inscrits** : un déséquilibre entre le Parc et les extensions
- **101 MH au total** : châteaux et églises, témoins du passé
- **3 Sites Patrimoniaux remarquables**

### ENJEUX

- Poursuivre la **protection et l'aménagement des abords**
- Encourager la **restauration des Monuments**



© L'INSTITUT PARIS REGION, 2022

Sources : OFAC Atlas des patrimoines 2021, L'Institut Paris Region 2022, IGN (Routes5000)





## Patrimoine bâti de proximité

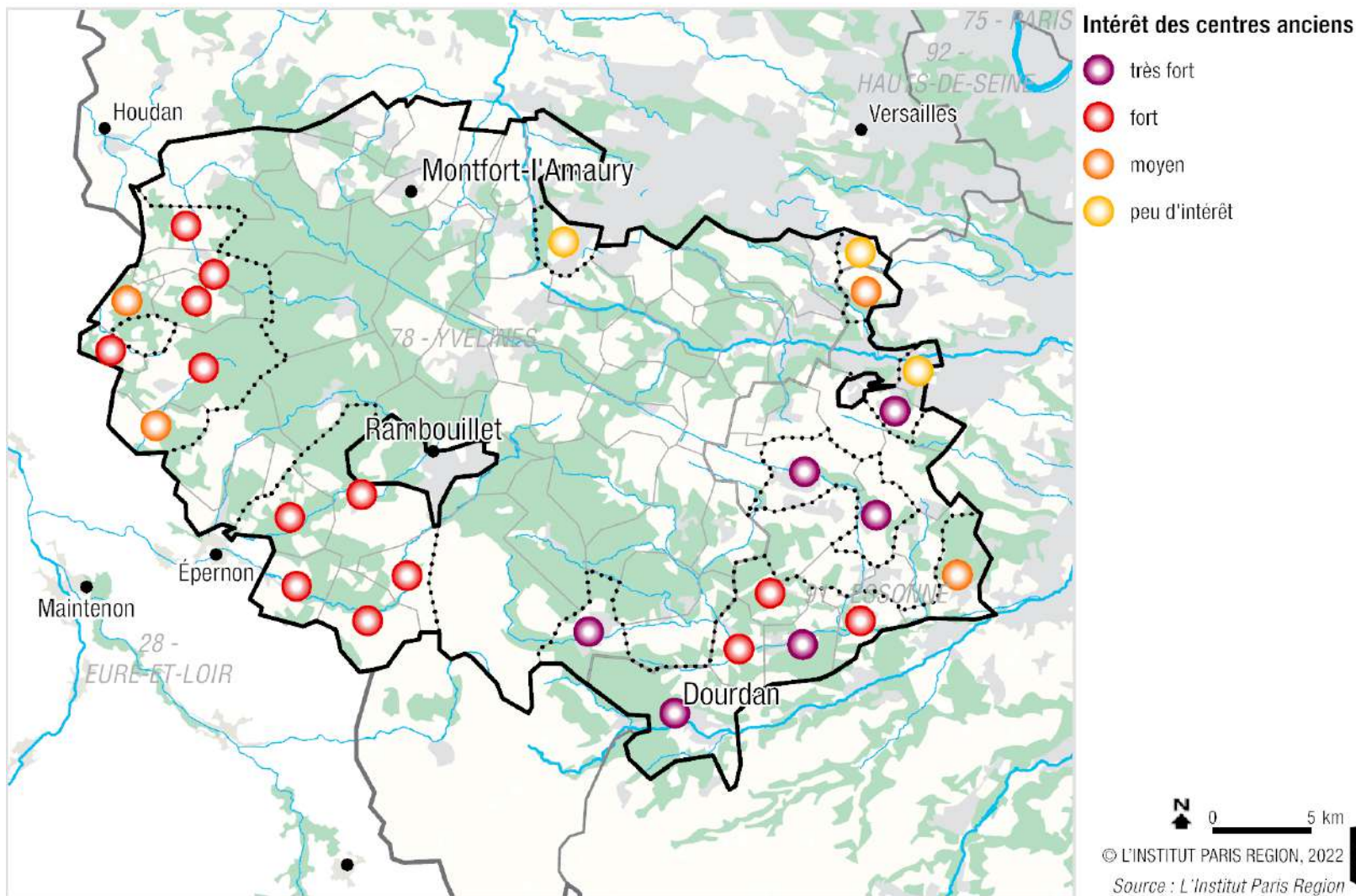
- Fermes, maisons rurales et de notable, linéaires urbains, petit patrimoine...
- **Nombreux traits communs** du Parc et des extensions : types de bâti, unité des matériaux
- Patrimoine immatériel : une terre d'artistes...

## ENJEUX

- **Eviter les dégradations** et mauvaises rénovations
- **Aider les nouvelles communes** adhérentes à identifier et protéger leurs patrimoines (à intégrer dans les PLU)



# Intérêt patrimonial

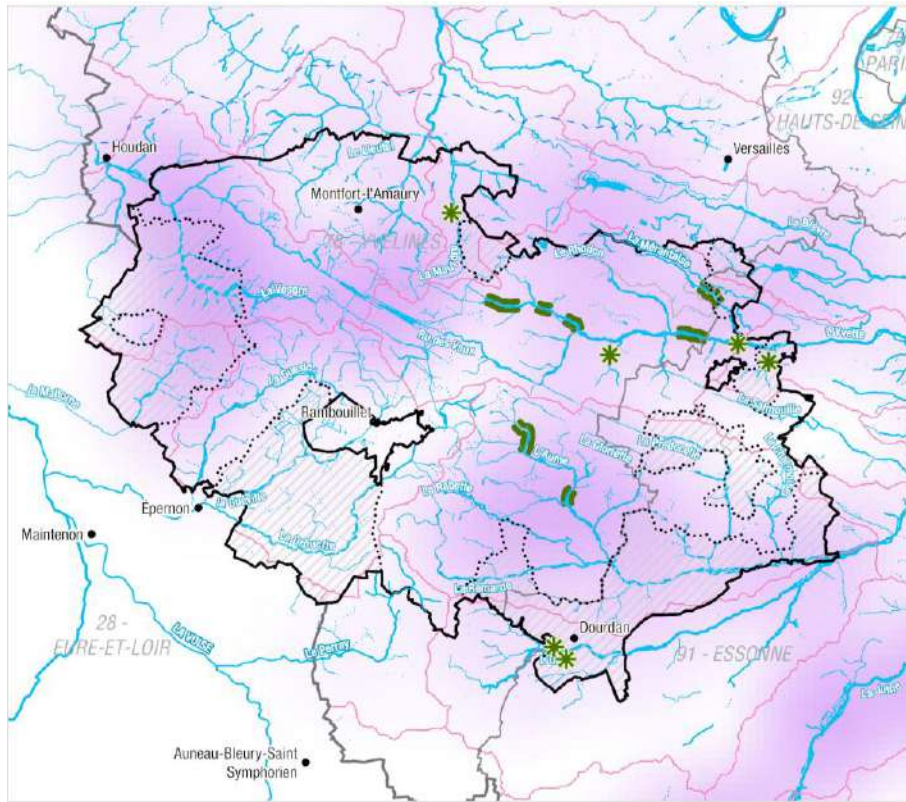




# RESSOURCES ET VALORISATION

Crédits : Pierre-Yves Brunaud, L'Institut Paris Region

## L'eau : zones humides et bassins versants



N 0 5 km

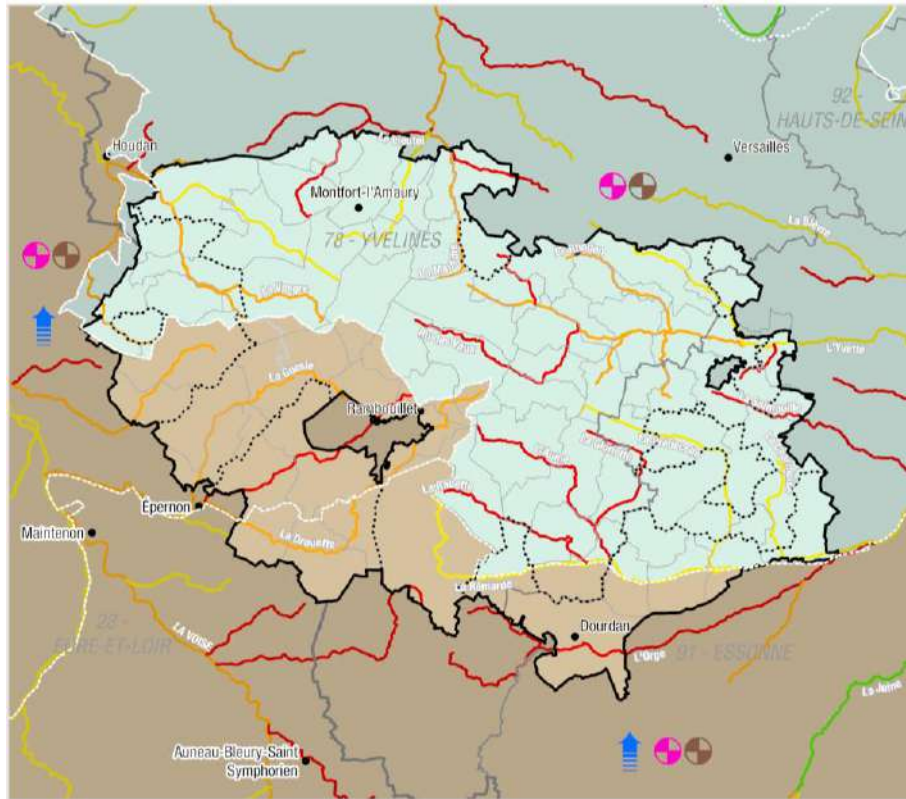
© L'INSTITUT PARIS REGION, 2022

Source : PNR FVC, L'Institut Paris Region BD Ecomos 2008-2017



- Une forte présence de l'eau, patrimoine naturel support de biodiversité et d'aménités
- Présence de 6 têtes de bassins versants (faible débit)
- 57 stations d'épuration
- Une gouvernance complexifiée par le morcellement de la compétence GEMAPI





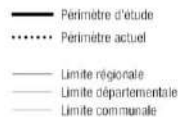
#### Etat écologique des rivières



#### Etat chimique et quantitatif des masses d'eau souterraines



#### Pressions sur les masses d'eau souterraines



© L'INSTITUT PARIS REGION, 2022

Sources : SANDRE, EDL 2019, L'Institut Paris Region



## L'eau : état écologique des masses d'eau

Une **richesse fragilisée** par les **pressions anthropiques** :

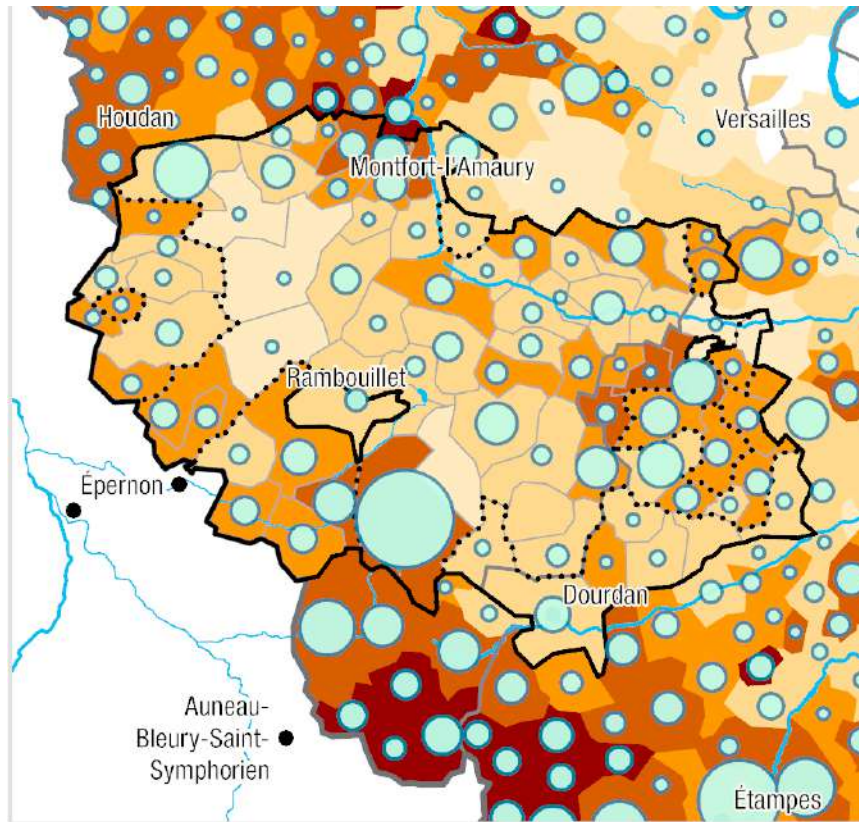
- une qualité écologique des rivières dégradée
- des eaux souterraines en mauvais état qualitatif et quantitatif

Des **prévisions hydrologiques préoccupantes** (fragilité des têtes de bassins)

## ENJEUX

- Encourager les **projets de renaturation**
- Améliorer la **performance des systèmes de collecte, de traitement des eaux usées** et la maîtrise des **eaux pluviales**
- Rendre **cohérent et ambitieux** les objectifs de la Gemapi sur le PNR

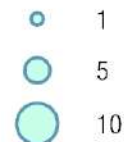
## Nombre d'exploitations et part de surface agricole par commune



Part de surface agricole par commune (%)



Nombre d'exploitations par commune



N 0 5 km

© L'INSTITUT PARIS REGION, 2022

Sources : RGA 2020, L'Institut Paris Region



- Une agriculture qui bénéficie d'une **spécialité élevage** participant à l'**identité du Parc**
- Une prédominance des **grandes cultures** (59% des exploitations classées en céréales ou oléoprotéagineux)
- **1/3 des chefs d'exploitations** ont plus de 60 ans
- Des pratiques en évolution

## ENJEUX

- **Préserver les terres agricoles, le nombre et diversité des exploitations**
- **Accompagner** le développement des **filières**, notamment **d'élevage**, 1<sup>ère</sup> transformation
- Développer les **démarches favorables à l'environnement**



Crédits : Pierre-Yves Brunaud, L'Institut Paris Region



Crédits : jeanluc, AdobeStock

- Une **surface forestière** couvrant **47%** du périmètre d'étude
- Une **surface boisée relativement stable** avec une prédominance de feuillus
- Un **morcellement forestier important** et des propriétaires privés nombreux
- **Changement climatique** : les conditions écologiques permettent aux milieux forestiers de ne pas encore souffrir

## ENJEUX

- Adapter les **modes de gestion** aux enjeux du **changement climatique**
- Gérer et limiter les **impacts de la surfréquentation** des massifs forestiers



Crédits : Château de Saint-Jean-de-Beauregard

## Tourisme

- Une offre touristique qui ne cesse de **s'enrichir**
- Un secteur touristique permettant **1 650 emplois salariés**
- Des **secteurs d'extension** possédant **350 km de sentiers de randonnée** (550 km sur le périmètre actuel)

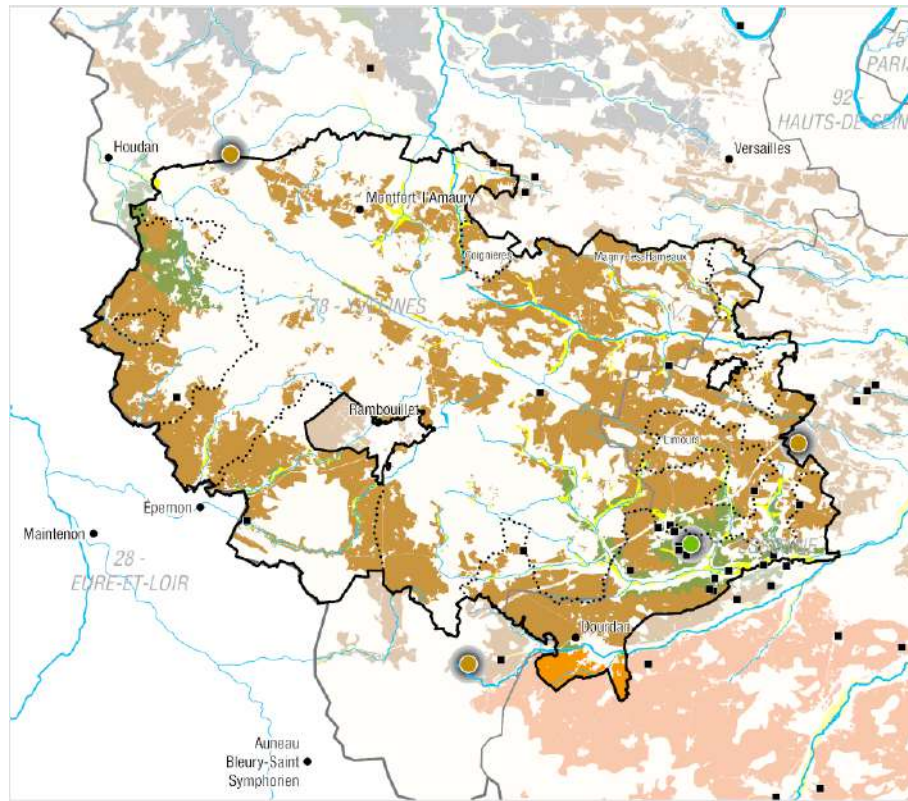


Crédits : Pierre-Yves Brunaud, L'Institut Paris Region

## ENJEUX

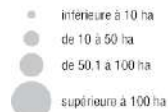
- **Diversifier l'offre touristique** et la développer au centre et à l'ouest
- Accompagner la transition vers un **tourisme durable**.
- Améliorer **l'offre en mobilités alternatives**, faible en carbone (maison de l'Aiguillage, Véloscénie, etc.).

## Gisement de matériaux et exploitations (situation au 01/01/2022)



### Surface autorisée des exploitations

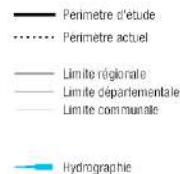
Situation au 1er janvier 2022



### Nature du gisement



■ Ancienne carrière



\* Gisements hors contraintes de fait et protections environnementales de type 1.

Note : La donnée des gisements hors contraintes de fait et protections environnementales de type 1 est une donnée provisoire établie dans le cadre de la révision du Schéma régional des carrières, et qui peut encore évoluer.

0 5 km

© L'INSTITUT PARIS REGION, 2022

Sources : BRGM/Drieat, L'Institut Paris-Region

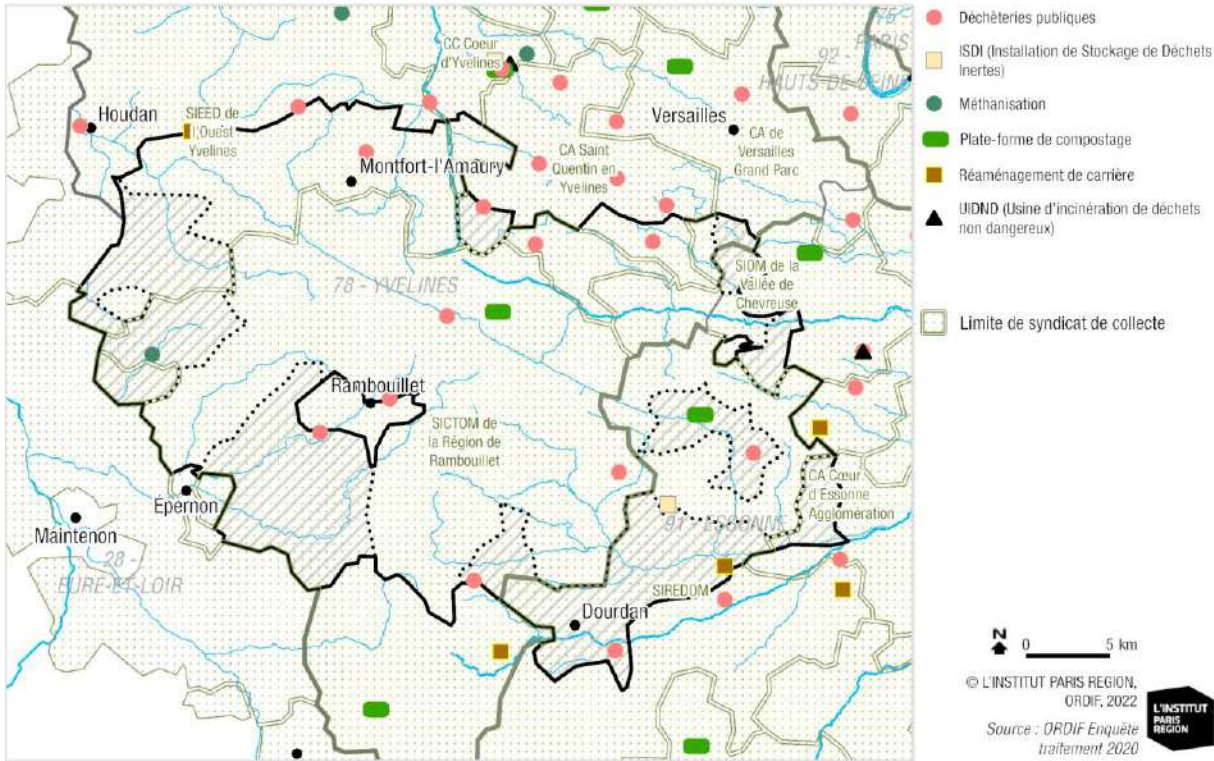


- Une activité extractive peu présente
- Des filières de matériaux et produits biosourcés peu développées

### ENJEUX

- Concilier les enjeux économiques et environnementaux liés à l'exploitation des carrières
- Développer les filières de matériaux biosourcés (bois abondant)

## Les installations de traitement des déchets



- Une **production de déchets ménagers et assimilés en hausse** depuis 2010 (+5%) une marge de réduction des OMR importante
- Un territoire touché par les **dépôts sauvages** (13 points de dépôts identifiés)
- Une dynamique d'**économie circulaire importante**

### ENJEUX

- Augmenter le **taux de valorisation** par la mise en place de **technologies innovantes** ou l'**amélioration des systèmes de tri**
- Continuer la **réduction des biodéchets**



Crédits : Dounia Yassin, L'Institut Paris Region

- Un potentiel de développement des **énergies renouvelables et de récupération important**
- Une **consommation d'énergie** liée à 79% au **chauffage** des bâtiments et aux **transports routiers**
- Une consommation d'énergie finale de 4,6 TWh en 2018 (**2,3% du bilan francilien**). En baisse de 8% depuis 2005



Crédits : Nicolas Laruelle, L'Institut Paris Region

## ENJEUX

Soutenir le **développement des EnR&R** pouvant répondre aux usages individuels et collectifs : chauffage, mobilités, etc.



# CLIMAT ET VULNERABILITES

Crédits : Pierre-Yves Brunaud, L'Institut Paris Region

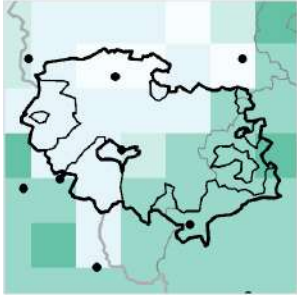


## Simulations climatiques d'impact :

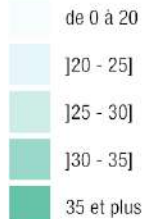
### risques naturels feux de forêt

Indicateur IFM20 (2009)

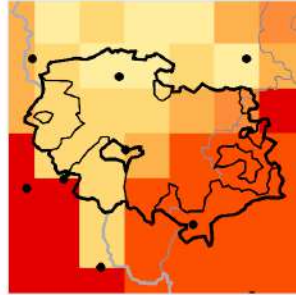
Période de référence  
(1989-2008)



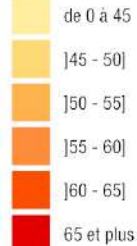
Nombre de jour



Evolution à moyen terme  
(2041-2070, A1B)



Nombre de jour



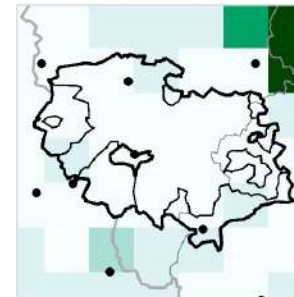
- Des **émissions** de Gaz à effet de serre, calée sur le profil énergétique et en **diminution**
- Un périmètre représentant **10% des capacités totale de puits terrestres** de la région
- Des **effets du changement climatique déjà visibles** sur le territoire (feux de forêt, sécheresses)

## ENJEUX

- **Réduire les déplacements, favoriser la décarbonation du secteur automobile**
- Maintenir les **puits terrestres** (forêts et prairies permanentes)
- Développer des **stratégies d'adaptation** (usage de l'eau, résilience agricole, gestion forestière...)

## Evolution de la sécheresse d'humidité des sols (sécheresse agroécologique)

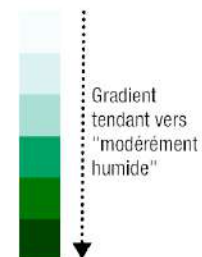
Période de référence  
(1976-2005)



Evolution à moyen terme  
(2041-2070, A1B)

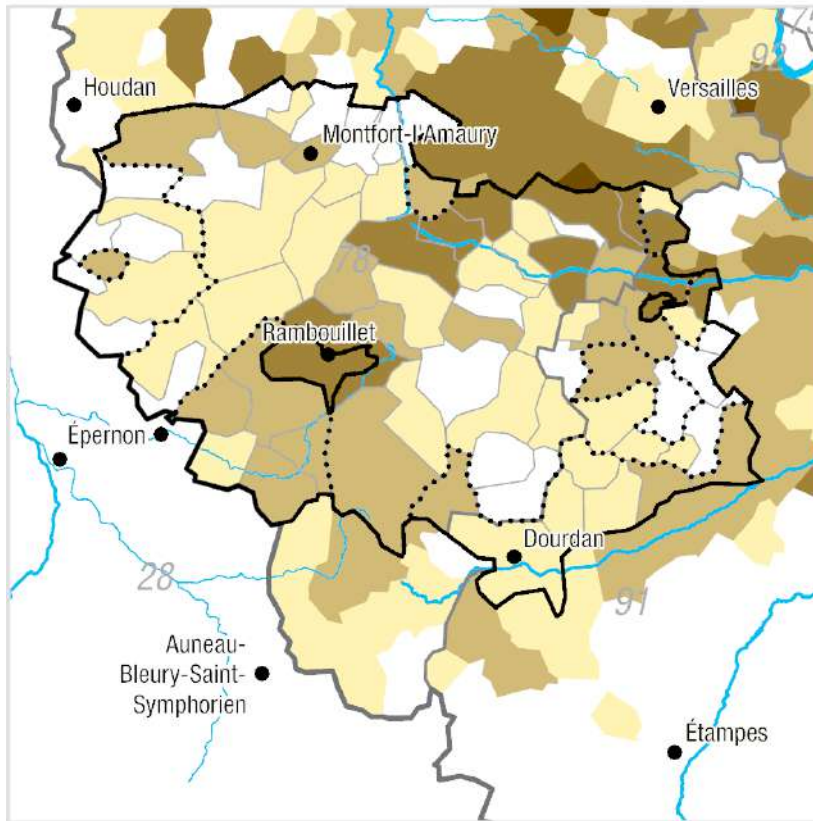


Détail de la normale



N 0 5km

## Arrêtés catastrophes naturelles « Retrait-Gonflement des Argiles » (1982-2021)



Nombre d'arrêtés par commune



N 0 5 km

© L'INSTITUT PARIS REGION, 2022



Sources : ONRN 2022 traitement L'Institut Paris Region

- Un territoire globalement **peu exposé** aux risques majeurs naturels ou technologiques et aussi aux pollutions et nuisances
- Des arrêtés de catastrophes naturelles dominés par le **risque ruissellement**
- Une exposition au **risque de retrait-gonflement des argiles**
- Une **faible exposition** aux risques liés aux **infrastructures industrielles**

### ENJEUX

- **Poursuivre les actions de prévention** des risques : **informer et sensibiliser** la population, les acteurs agricoles
- **Réduire les phénomènes de ruissellement** (désimperméabiliser, entretien des fossés)



Crédits : Tom Tirlemont, L'Institut Paris Region

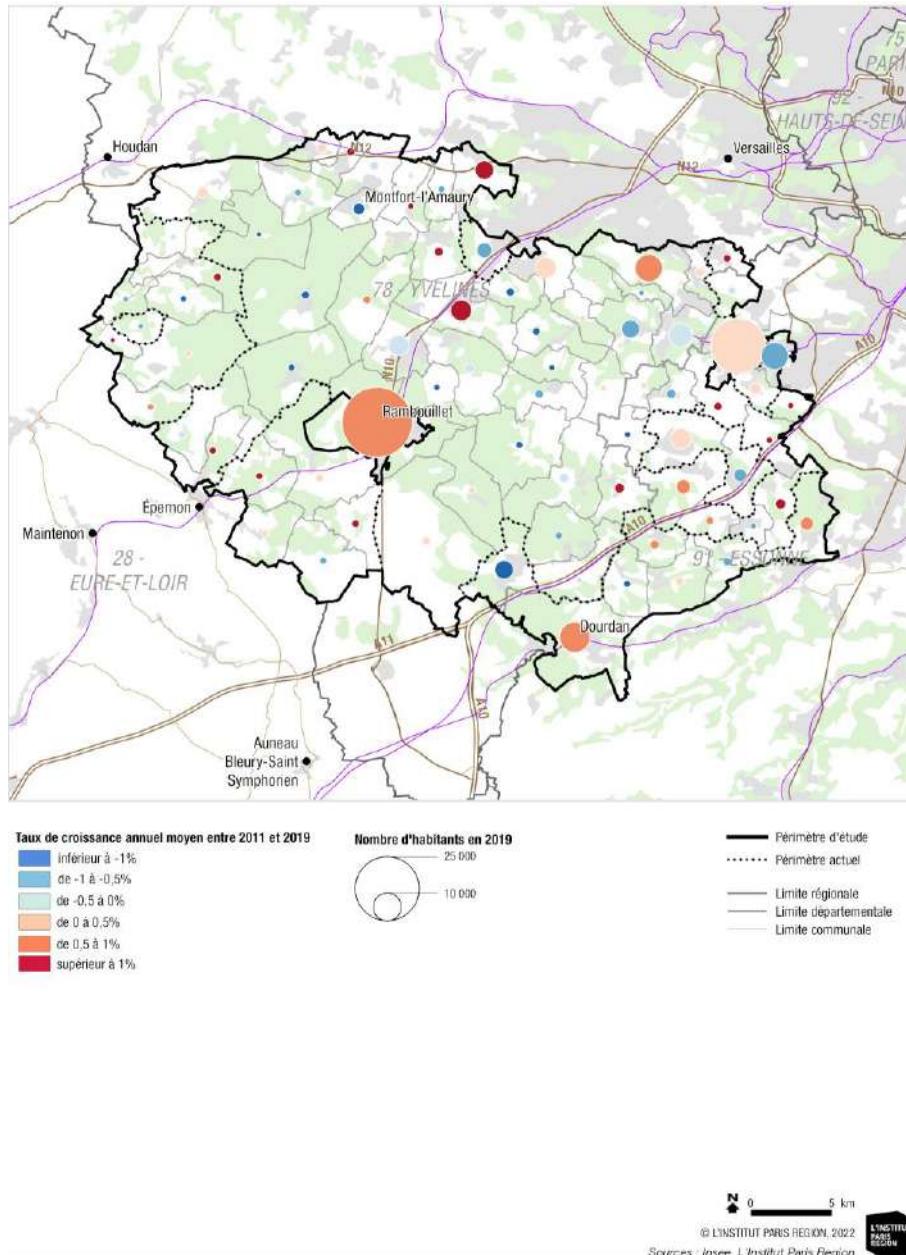
# POPULATION, ACTIVITES ET MOBILITES

## La population et son évolution

- **Une croissance démo. faible** dans le PNR (taux de 0,18%)
- **165 000 habitants** dans le périmètre d'étude dont 63 200 sur les communes d'extension
- **Excédent naturel** et peu d'arrivées
- Un **vieillessement** de la population

## ENJEUX

- **Maintenir une dynamique de territoire** malgré un faible taux de croissance
- **Nécessité de prendre en charge les personnes âgées**

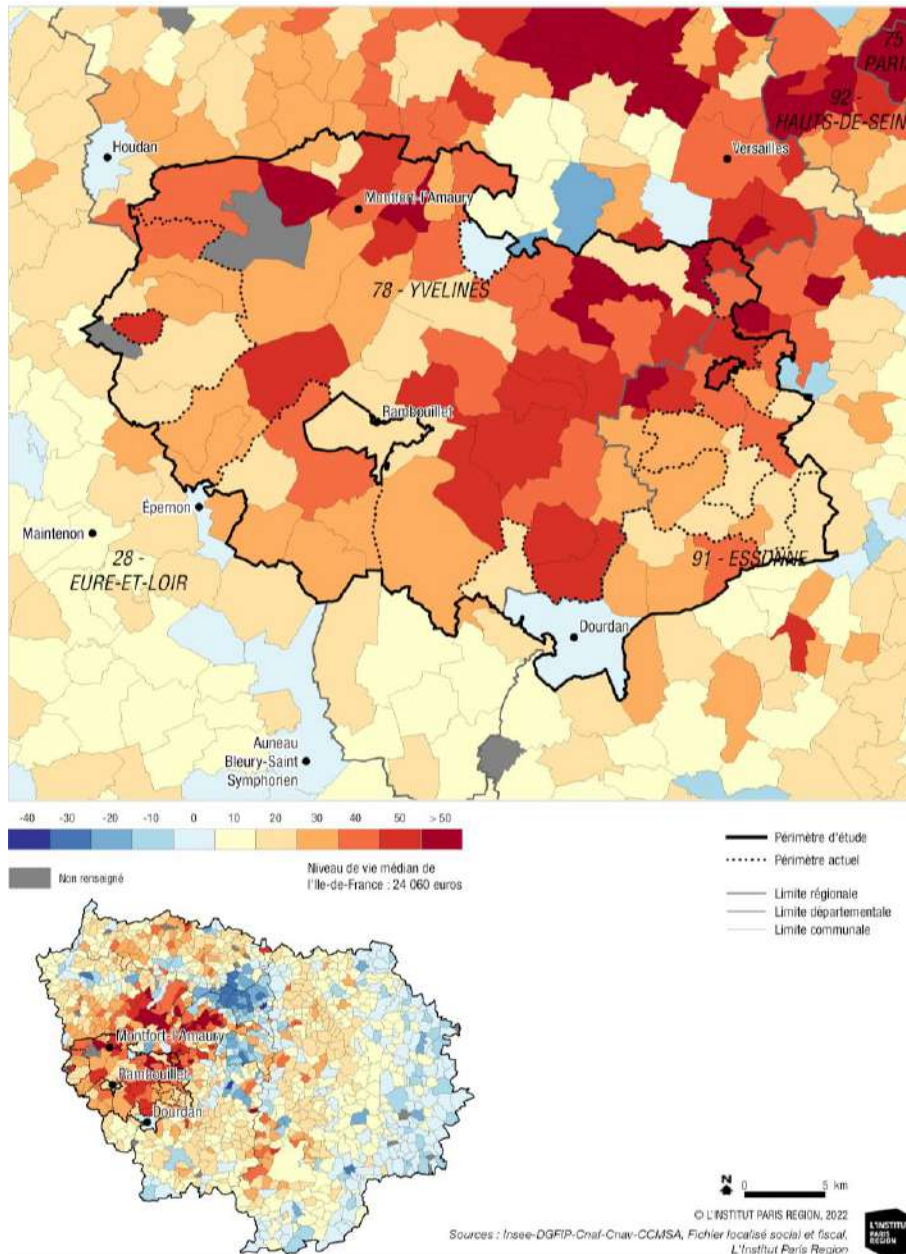


## Ecart à la médiane de l'Île-de-France des niveaux de vie par UC en 2019

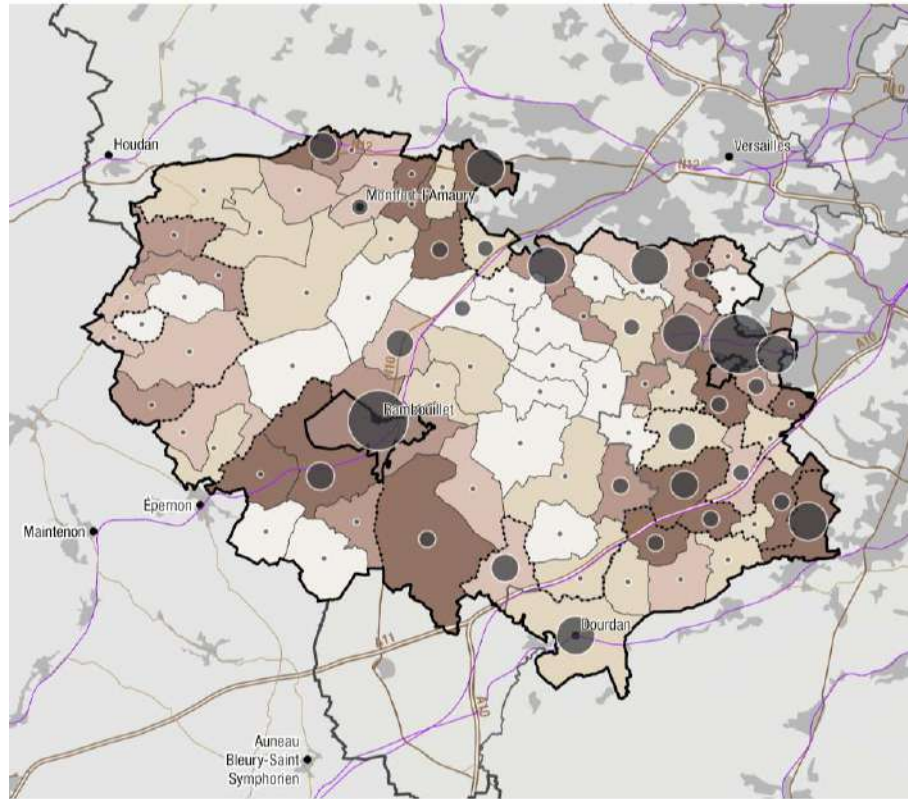
- Un **taux d'activité élevé**
- Une **surreprésentation de cadres...**
- Des **ménages aux niveaux de vie élevés**

### ENJEUX

**Difficultés à se loger** lié au coût de l'accession à la propriété



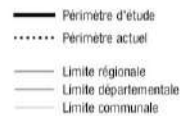
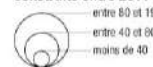
## Construction de logements ordinaires au cours de la période 2011-2021



Taux de construction au cours de la période 2011-2021 (pour 1000 logements)



Nombre moyen de logements construits entre 2011-2021



© L'INSTITUT PARIS REGION, 2022

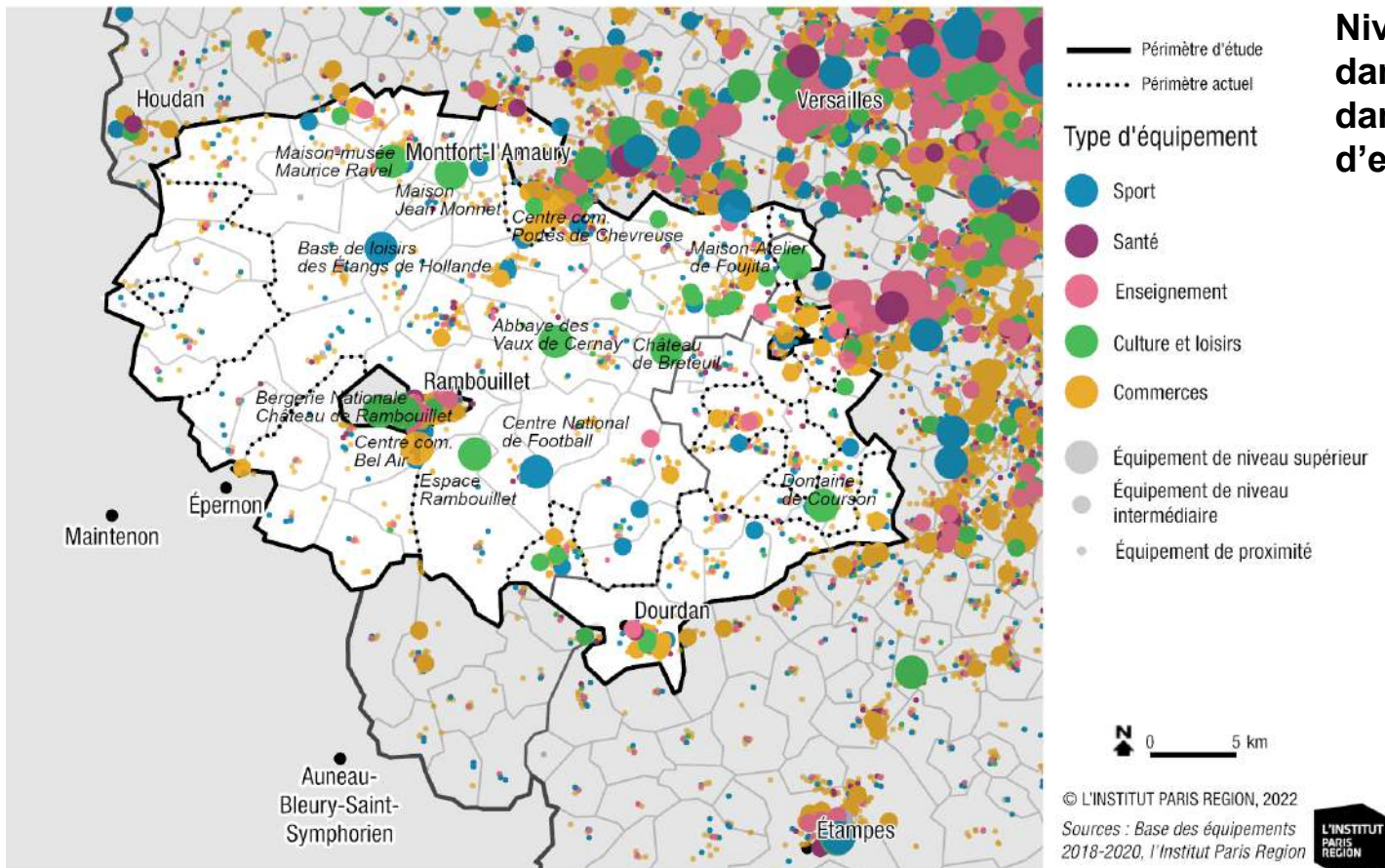
Sources : MEEM/CGDD/SCoSSI@ide12 - Logements autorisés par commune (2012-2021), L'Institut Paris Region



- Un parc de logements uniforme
- Une vacances en hausse
- Taux de construction sur le Parc actuel, supérieur aux autres PNR
- Taux de logements sociaux de 7,4%, le nombre de logements sociaux double avec les secteurs d'extension
- Fort besoin de **rénovation énergétique**

## ENJEUX

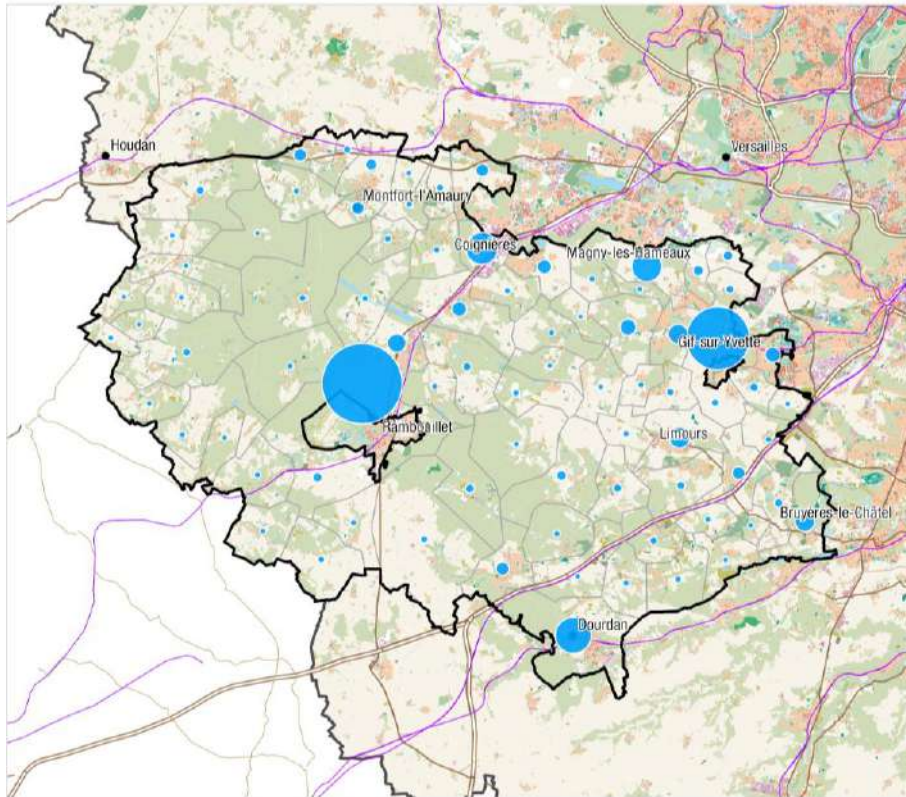
- **Diversifier le parc de logements** (petits logements, locatifs sociaux, habitat participatif...)
- **Rénovation énergétique**



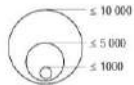
- Un territoire **bien pourvu en équipements, en particulier à l'est**
- Une **offre plutôt variée**
- Une **situation contrastée** entre les secteurs d'extension

## ENJEUX

- Développer une stratégie territoriale pour **mieux équilibrer l'offre dans le PNR**
- Permettre le développement des **polarités intermédiaires**



Nombre d'emploi  
par commune en 2018



— Périmètre d'étude  
 ..... Périmètre actuel  
 — Limite régionale  
 — Limite départementale  
 — Limite communale

0 5 km

© L'INSTITUT PARIS REGION, 2022

Sources : Insee, L'Institut Paris Region

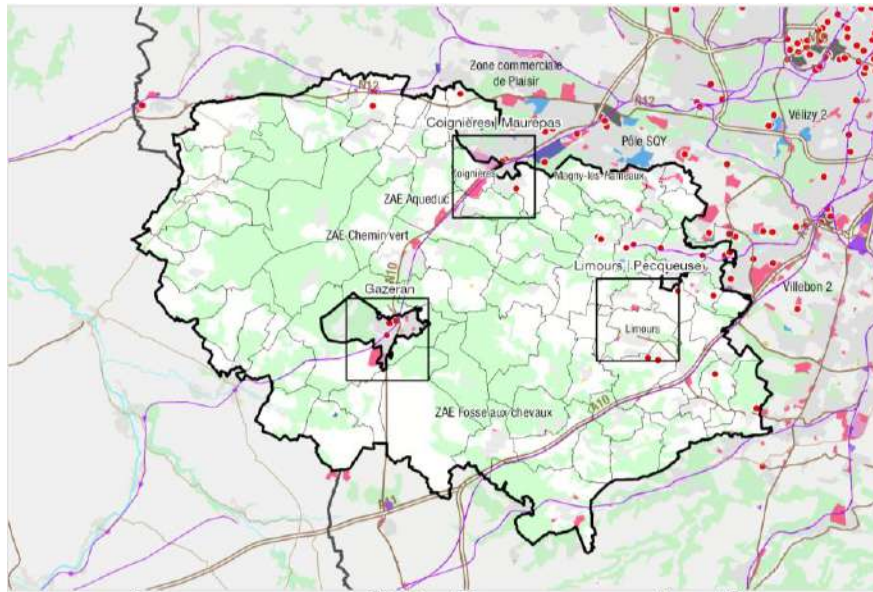
## Emploi

- 1/3 des actifs travaillent dans le périmètre d'étude
- Une **dynamique économique plus forte** que dans les autres PNR d'Île-de-France
- Un périmètre actuel totalisant **26 691 emplois** hors Rambouillet et Gif-sur-Yvette (22 216 pour les secteurs d'extension)
- Quelques **grands établissements** privés et publics

## ENJEUX

- Prendre part à la **stratégie de réindustrialisation bas carbone du SRDEII**
- Valoriser la **filière « luxe-cosmétique-parfumerie »**, pôle de compétitivité





## Sites d'activités économiques et tiers-lieux

- Un développement fort des **tiers-lieux**
- Une **expertise du Parc** reconnue
- **857 hectares de sites d'activités sur le périmètre d'étude** (330 ha sur le périmètre actuel et 526 ha sur les secteurs d'extension)

## ENJEUX

- Poursuivre la dynamique de **développement des tiers-lieux**
- **Requalification des ZAE**



Crédits : Pierre-Yves Brunaud, L'Institut Paris Region



Crédits : Émilie Jarousseau, L'Institut Paris Region

- Des trafics routiers et un taux de motorisation **en voie de stabilisation**
- La voiture **représente 75% des déplacements**
- Malgré une desserte en TC et un **développement des modes alternatifs**

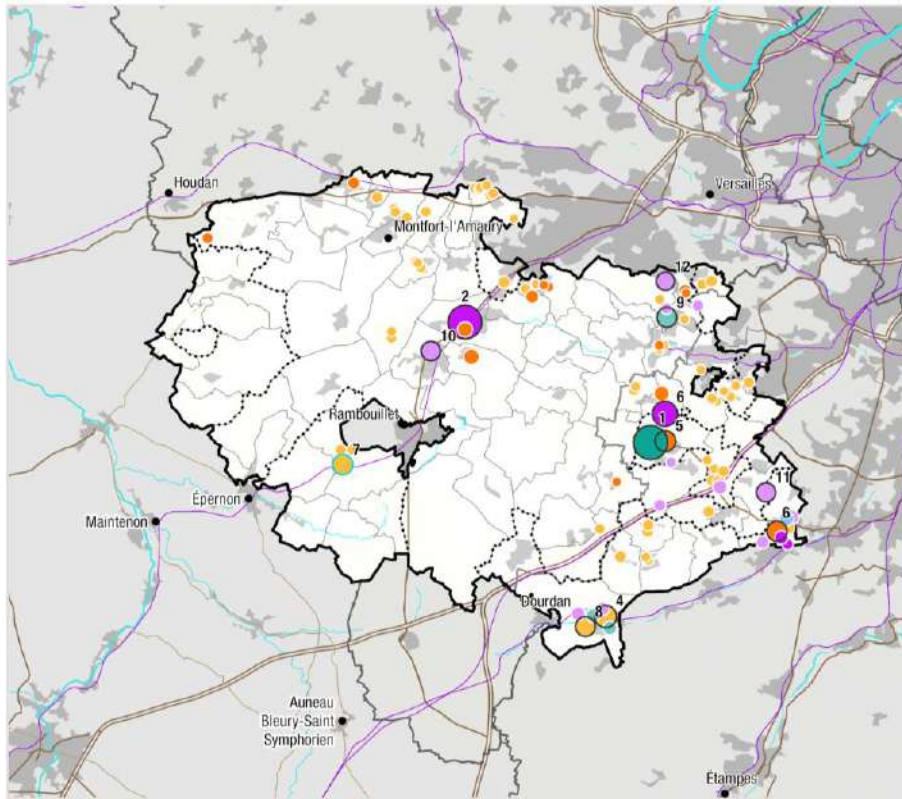
## ENJEUX

- Mener une **politique globale en faveur des modes actifs**
- Favoriser les **solutions de limitation des trajets domicile-travail**
- Accompagner au développement les **services de Transports à la demande**
- Poursuivre le développement **du Rezo Pouce et les systèmes de covoiturage**



Crédits : Pierre-Yves Brunaud, L'Institut Paris Region

# AMENAGEMENT ET URBANISME



**Dominante des projets en cours, programmé à l'étude**

- Activités
- Equipement
- Habitat
- Mixte habitat / activités
- Vocation non définie

○ Projets de plus de 10 ha :

- 1 - Quartier Ouest (35 ha)
- 2 - Secteur du Gros Chêne (33 ha)
- 3 - ZA Plateau des Molières (21.5 ha)
- 4 - Coteau de la Minière (17.5 ha)
- 5 - Coeur de ville (15 ha)
- 6 - ZAC de la Croix de l'Orme (14.5 ha)
- 7 - Secteur des Badelins (14.5 ha)
- 8 - Secteur Puils-des-Champs (14 ha)
- 9 - Ecoquartier - Centre Bourg (14 ha)
- 10 - Les Grandes Haies (13 ha)
- 11 - Extension Parc d'activités de Bel Air (13 ha)
- 12 - Le Mérentais (12 ha)

- Périmètre d'étude
- ..... Périmètre actuel
- Limite régionale
- Limite départementale
- Limite communale
- Hydrographie



© L'INSTITUT PARIS REGION, 2022  
Sources : L'Institut Paris Region

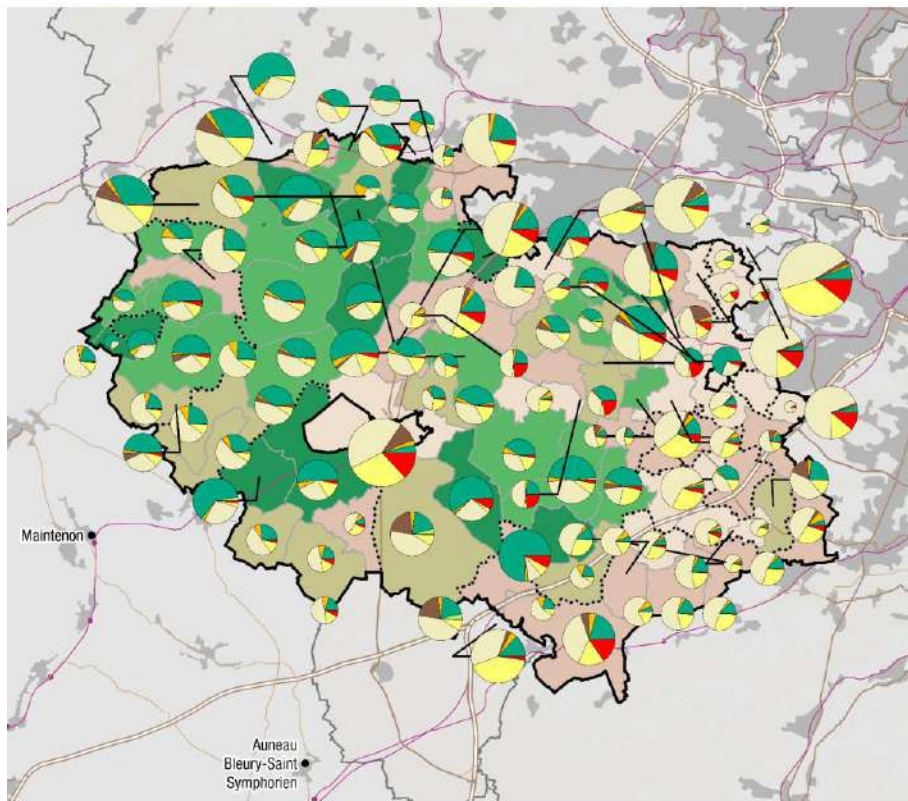
## Projets d'aménagement

- Un territoire **intégralement couvert par des PLU**
- **Des projets à dominante habitat (les 3/4)**
- **190 ha** de projets sur le Parc et **240 ha** de projets sur les extensions

## ENJEUX

- Assurer la compatibilité entre les divers documents de planification et la Charte
- Privilégier des **projets en renouvellement urbain et de qualité**



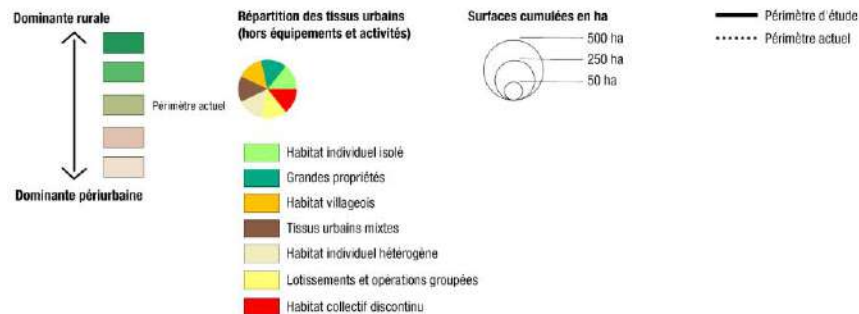


## Tissus urbains

- Des **formes urbaines** représentatives des **territoires ruraux**
- **Peu de différence de typologies** entre le PNR et les secteurs Ouest et Sud-Ouest

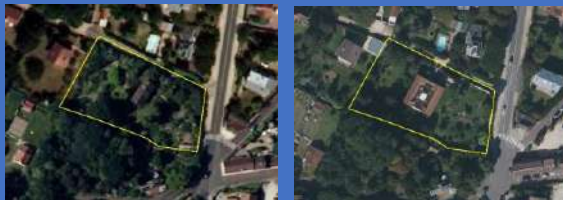
## ENJEUX

**Maintenir l'identité rurale du PNR**



# Processus de mutation - densification urbaines des logements

## Le renouvellement



Démolition-  
reconstruction sans  
changement d'usage

Méré, 2015  
3 273 m<sup>2</sup>

## Le recyclage



Démolition-  
reconstruction ou  
réhabilitation-  
restructuration avec  
changement d'usage

Saint-Rémy-lès-  
Chevreuse, 2007  
1 890 m<sup>2</sup>

## La densification



Densification sans  
division parcellaire



Densification avec  
division parcellaire



Remplissage de  
dents

Saint-Rémy-l'Honoré,  
2019  
1 838 m<sup>2</sup>

## L'extension urbaine



Construction sur  
terre agricole / site  
non urbain

Saint-Rémy-l'Honoré,  
2002  
4 363 m<sup>2</sup>

**Consommation d'espaces**

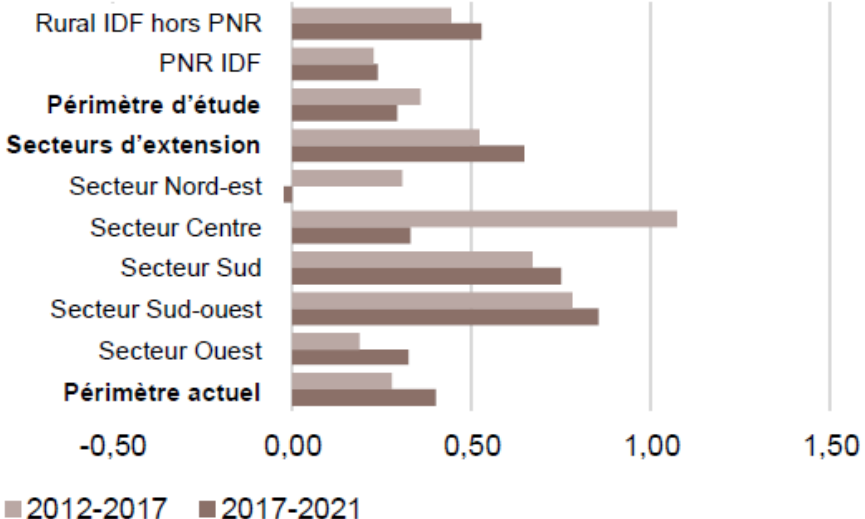
**Un bilan mitigé** de la consommation d'espaces entre 2012 et 2021 :

- Un rythme de consommation sur le parc actuel **plus élevé que dans les PNR** (160 ha consommés, hors carrières), avec une reprise après 2017
- Un rythme **deux fois plus soutenu** en moyenne sur les secteurs d'extension

**ENJEUX :**

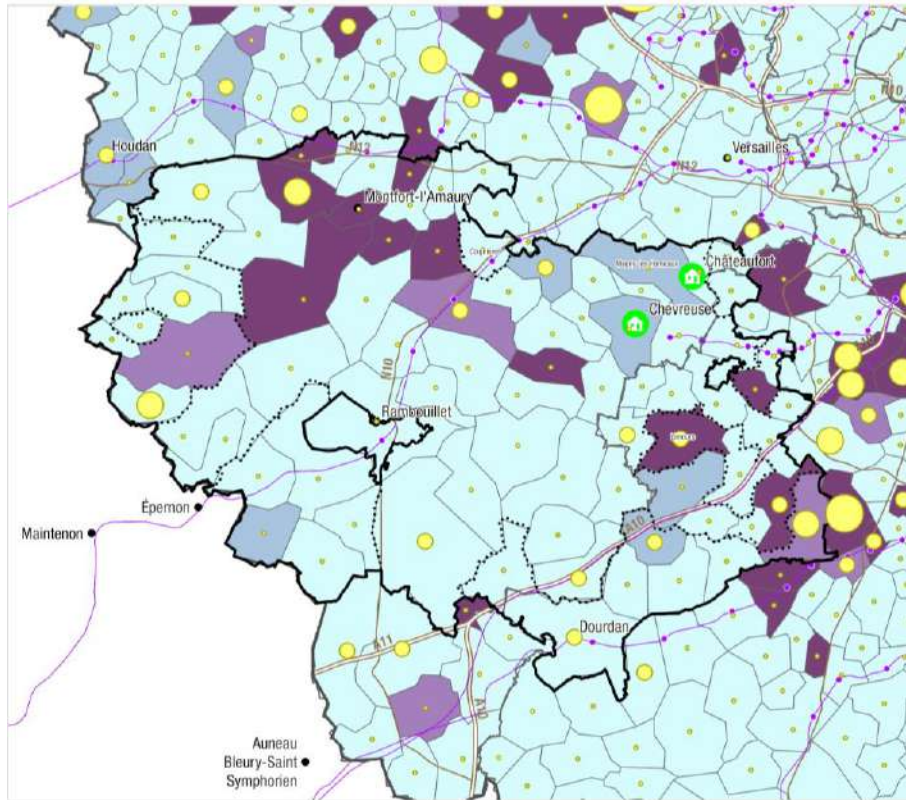
La maitrise et la réduction de la consommation d'espace reste **un défi dans la perspective du zéro artificialisation nette (ZAN)**

**Evolution du rythme moyen de consommation d'espace (hors carrières) entre 2012 et 2021 (en ha/commune/an)**



Sources : MOS 2021, L'Institut Paris Region

Les prairies : 1<sup>ère</sup> cible  
 Les bois : > 30ha consommés



0 5 km

© L'INSTITUT PARIS REGION, 2022

Sources : L'Institut Paris Region, IGN (Route 500®)



## Pressions foncières agricoles

- Des espaces agricoles soumis à une **forte pression foncière**
- **2 types de zones** de pression : les secteurs bien desservis avec de grands domaines / le sud-est vers Fontenay-les-Briis
- Bonne couverture des **conventions Safer**
- Environ **35 000 ha d'espaces naturels protégés** par des outils fonciers

## ENJEUX :

- **Poursuivre** les actions de veille et intervention foncière pour limiter les pressions
- Développer **une stratégie foncière**



# Bilan / conclusion

- Une richesse des patrimoines confirmée, sur le parc actuel comme sur le périmètre d'étude
- Une dynamique économique et de construction de logements plus forte que dans les PNR, des niveaux de vie supérieurs à la moyenne régionale
- Les pressions sur les espaces restent fortes : consommation d'espaces, pressions foncières, surfréquentation, banalisation des paysages...et la population stagne et vieillit
- Avec aussi un effet du changement climatique sur les milieux et les ressources déjà présent, qui va s'accroître



# Bilan / conclusion

- L'élargissement du parc à 26 nouvelles communes : une opportunité pour renforcer la richesse et la cohérence du territoire sur de nombreux aspects, mais la pertinence des secteurs d'extension reste inégale
- S'appuyer sur le diagnostic pour éclairer les choix d'intégration des territoires et les choix de défis pour la future charte
- Le Parc : une approche transversale, soucieuse de préserver les richesses du territoire, un atout précieux pour relever les défis complexes de demain





L'INSTITUT  
PARIS  
REGION



# Forum de partage des études préalables à la révision de la Charte du PNR de la Haute Vallée de Chevreuse

Evaluation de la mise en œuvre de la Charte 2011-2026

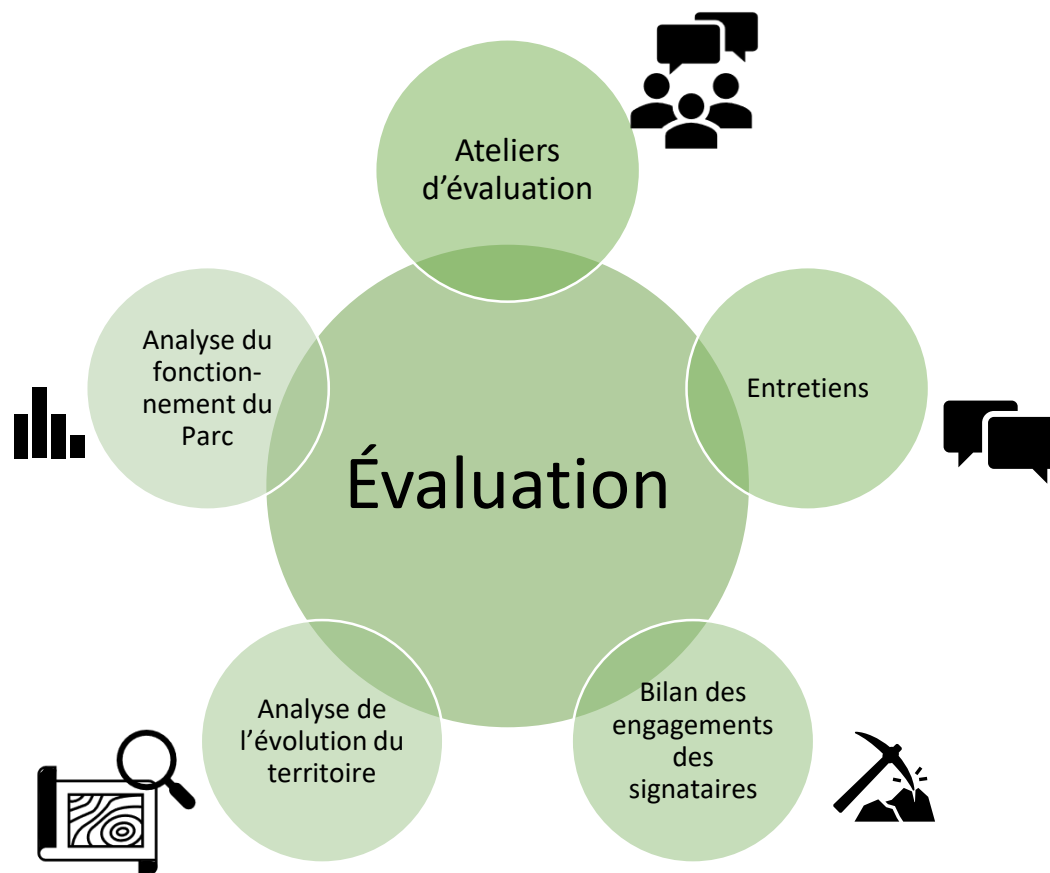
6 avril 2023



inddigo

[www.inddigo.com](http://www.inddigo.com)

## Une diversité d'approches pour l'évaluation



# Organisation du rapport d'évaluation

## Analyse fonctionnelle



- Audit financier
- Audit organisationnel

## Analyse thématique



- 11 thématiques
- Enquête habitants



# Sommaire du rapport d'évaluation

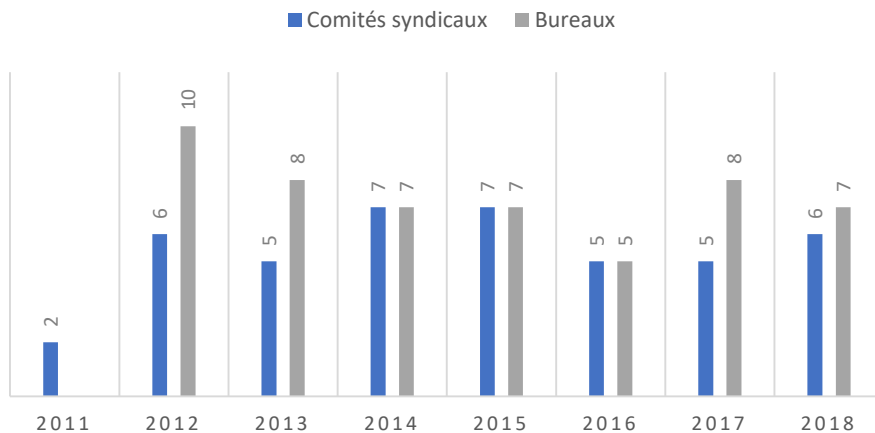
- ✓ Introduction
- ✓ Analyse fonctionnelle :
  - Analyse de la gouvernance
  - Analyse budgétaire
  - Analyse des moyens humains
- ✓ Analyse thématique :
  - Les principaux engagements mis en œuvre par le Syndicat mixte du Parc
  - Les principaux engagements mis en œuvre par les signataires de la Charte
  - Les principales évolutions territoriales en lien avec la thématique
  - Les points forts et difficultés rencontrés dans la mise en œuvre de la thématique
  - Les perspectives et priorités pour l'élaboration de la future Charte
  - Quelques chiffres-clés





# La gouvernance

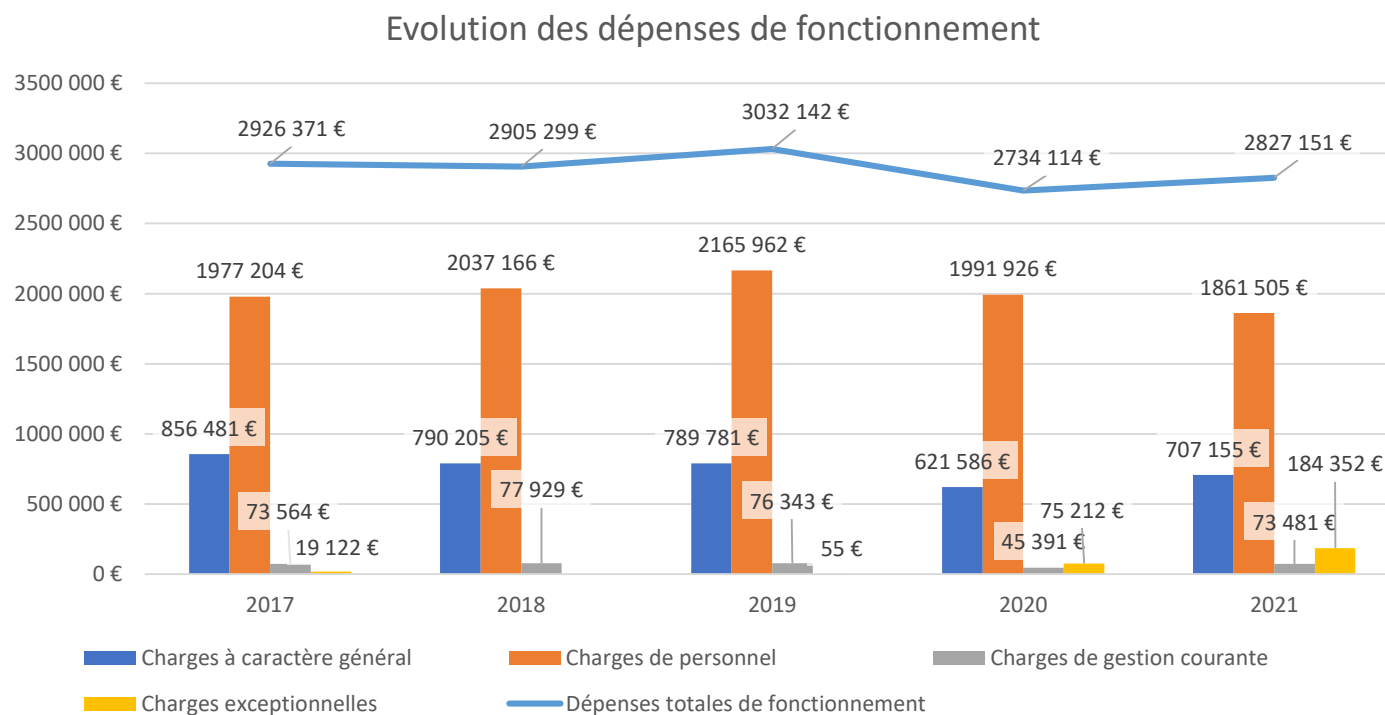
## FRÉQUENCE ANNUELLE DES RÉUNIONS



- Des réunions du Bureau et du Comité syndical régulières (entre 6 et 7 fois par an)
- 7 commissions thématiques se réunissant régulièrement (entre 2 et 7 fois/an)
- Une baisse des réunions pendant le covid, ce qui a légèrement amoindri la dynamique
- Des changements de management nombreux ces dernières années

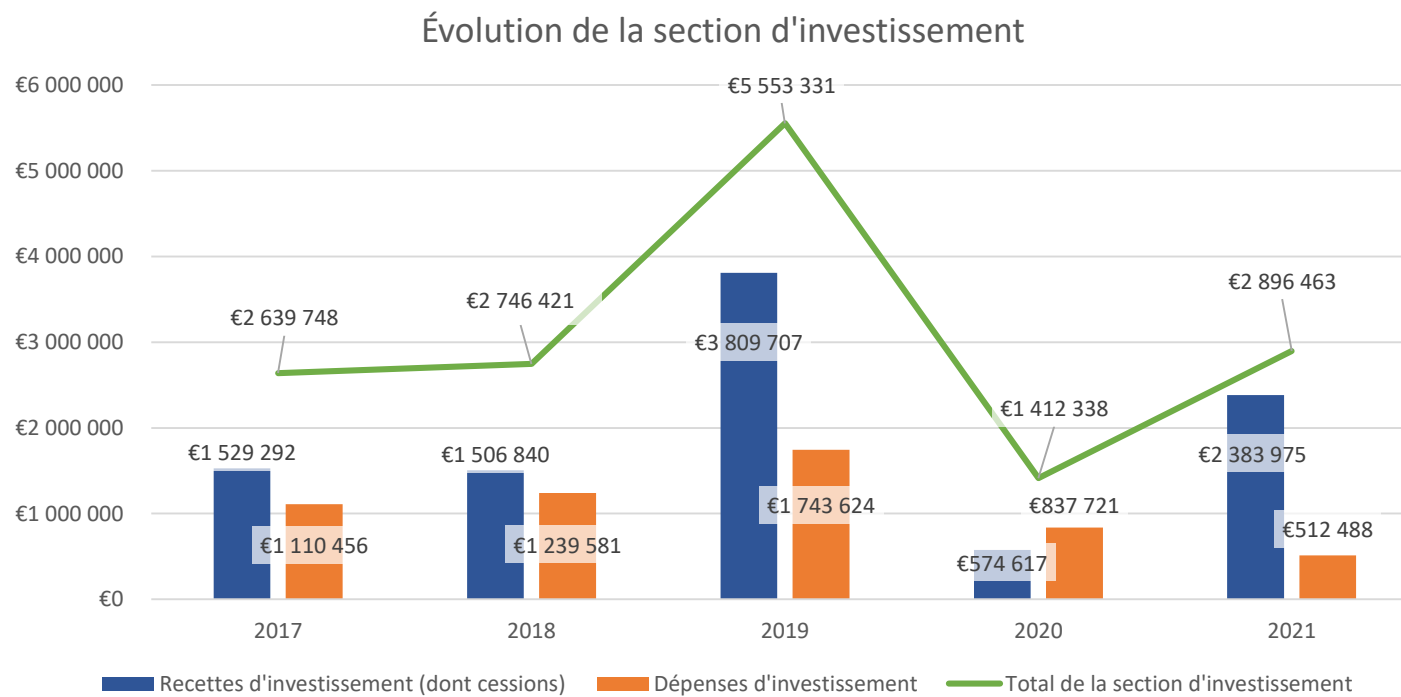
# Le budget

- Des dépenses de fonctionnement stables dans l'ensemble
- En légère diminution depuis 2020



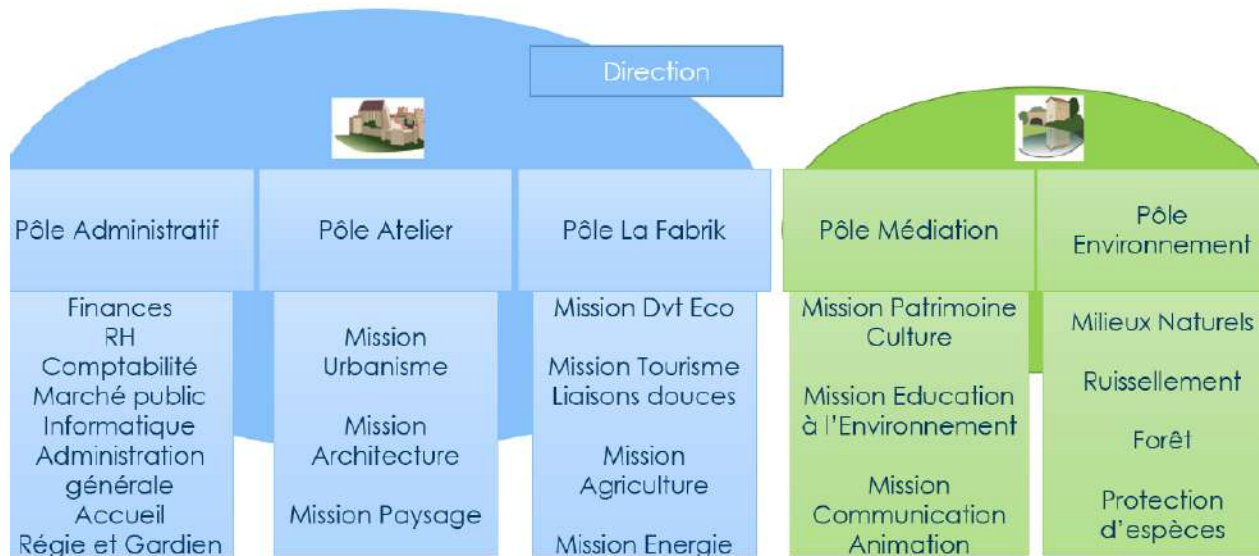
# Le budget

- Une section d'investissement saine
- Des recettes importantes et des dépenses en baisse, témoin des décalages dans l'utilisation des budgets



# Les moyens humains

- D'une organisation personnelle à une organisation en pôles
- Des charges de personnel représentant en moyenne 2 millions d'euros par an, en cohérence avec les missions du Parc





# Milieux naturels et biodiversité

## Points forts



- La restauration de milieux, l'ouverture des fonds de vallées
- L'amélioration des connaissances en matière de milieux naturels et de biodiversité
- L'aboutissement de certains projets importants comme la restauration de l'Yvette
- Des moyens humains importants dédiés à cette thématique et ses différents sujets et une continuité de l'action tout au long de la Charte

## Difficultés



- Un déclin de la biodiversité
- Une coopération compliquée sur certains sujets
- Des démarches administratives retardant fortement certains projets
- Des blocages fonciers dans la cadre de la gestion de l'eau
- Un turn-over au sein de certaines structures partenaires, complexifiant la coopération

## Perspectives



- Un enjeu prioritaire
- La poursuite du travail entamé
- Une plus grande sensibilisation des élus, acteurs et habitants
- Des actions de préservation et de restauration de la TVB, en lien avec l'urbanisation et les systèmes agricoles
- L'anticipation des changements à venir, notamment concernant le climat



Crédits : Tom Tirlemont, L'Institut Paris Région

# Ressource en eau et risque inondation

## Points forts



- L'approche systémique et multisectorielle à l'échelle des bassins
- La qualité et l'importance des actions réalisées dans le cadre de la restauration de la trame bleue
- Le dynamisme des acteurs à l'échelle des départements et des partenariats qualitatifs
- Les conseils et accompagnements promulgués dans le cadre de la lutte contre les risques

## Difficultés



- La dégradation progressive de l'état écologique des rivières
- Le changement de politique de certains partenaires, conduisant à une moindre partie prenante du Parc dans les actions menées (GEMAPI)
- Le manque d'approche intégrative par fonctionnalité d'unité de ruissellement
- Le manque d'intérêt ou l'hostilité de certains agriculteurs à la réalisation d'aménagements de lutte contre le ruissellement
- Le manque de vision globale des communes à l'échelle des sous bassins versants impactés

## Perspectives



- Un enjeu qui reste essentiel, notamment au regard des changements climatiques et de la ressource en eau
- Poursuivre les actions menées et étendre le spectre à l'Ouest du territoire
- Le développement de solutions basées sur la nature
- La pédagogie autour de la question de l'eau pour tous



Crédits : Ophélie Ricci, L'Institut Paris Région

# Paysages

## Points forts



- Le maintien des paysages emblématiques
- L'augmentation des connaissances sur le paysage du Pnr grâce à la réalisation du Plan Paysage et Biodiversité
- La tenue des délais fixés dans la Charte concernant la réalisation du PPB
- Une action constante et resserrée auprès des communes par l'accompagnement et le conseil
- La meilleure intégration des questions de paysage et de biodiversité sur le territoire

## Difficultés



- Le manque d'engagements concrétisés sur le volet paysage et écologique des infrastructures et la requalification des zones d'activités
- Les lacunes de l'observatoire photographique, ne couvrant pas l'ensemble du territoire, ce qui réduit son utilisation, et l'insuffisance de temps pour l'animation de cet outil
- Le manque d'actions menées sur les franges urbaines en raison de peu d'initiatives sur le sujet

## Perspectives



- La vigilance concernant la banalisation des paysages
- L'équilibre à trouver entre paysages urbains, agricoles, forestiers et naturels
- La prise en compte des énergies renouvelables



Crédits : Pierre-Yves Brunaud, L'Institut Paris Région



# Patrimoine - Culture

## Points forts



- La réalisation d'inventaires à l'échelle du PNR
- La création et diffusion de la connaissance sur le patrimoine bâti et immatériel
- L'impact de l'action du Parc sur la qualité du patrimoine bâti
- Le dynamisme et la diversité des associations locales
- La présence artistique dans le territoire
- L'identification du Parc dans la sphère culturelle comme véritable acteur du territoire

## Difficultés



- L'absence ou le manque de collaboration avec les partenaires (EPCI, Région, Départements)
- Le temps long de réalisation des inventaires
- Le temps important dédié à l'animation des réseaux par l'équipe du Parc
- Une partie du patrimoine qui continue à se dégrader, sans réel moyen d'action pour le Parc

## Perspectives



- La mutualisation des ressources en termes de partenaires et contacts
- La poursuite de l'identification du patrimoine pour le protéger, le préserver, à différentes échelles
- Continuer de faire connaître le patrimoine du PNR



# Urbanisme et architecture

## Points forts



- L'augmentation des logements sociaux et du petits locatifs
- La reconnaissance du Parc dans l'accompagnement aux communes pour la réalisation de leur PLU
- L'exemplarité du Parc dans la rénovation de ses équipements

## Difficultés



- L'urbanisation croissante
- L'absence de retour sur les avis rendus en termes d'architecture
- Le manque de prise de conscience sur l'importance de la qualité architecturale, conduisant souvent à la non prise en compte des avis rendus par le Parc
- La fermeture du poste dédié à l'écoconstruction, ce qui a arrêté les chantiers autrefois menés par le Parc

## Perspectives



- L'adaptation de l'offre de logements aux évolutions de la population
- La réhabilitation du foncier, et notamment agricole
- La poursuite de l'accompagnement des communes
- Le développement, l'adaptation des avis du Parc (architecture)
- La pédagogie par rapport à la trame noire et la mise en place de retours d'expérience des communes
- L'aménagement urbain comme porte d'entrée à la maîtrise des nuisances sonores



# Agriculture

## Points forts



- La stabilisation de la surface agricole du territoire (+0.05%, Source MOS, L'Institut Paris Région 2012-2021).
- La mise en place de projets PAEC
- L'accompagnement des exploitations agricoles (MAET, MAEC)
- L'accompagnement des porteurs de projets
- L'amélioration générale de la relation avec les partenaires (notamment avec la Chambre d'agriculture) et la bonne coopération avec les partenaires du milieu de l'équitation

## Difficultés



- La baisse du nombre d'actifs agricoles
- Légère augmentation de l'âge des chefs d'exploitations agricoles
- Les difficultés rencontrées pour la réalisation et la mise en œuvre du PAT
- Le manque de développement de la marque « Valeurs Parc »

## Perspectives



- La mise en œuvre du PAT et son portage partenarial est une priorité
- L'adaptation des cultures aux changements climatiques
- Le développement des circuits courts
- La lutte contre le gaspillage
- ...



Crédits : Pierre-Yves Brunaud, L'Institut Paris Région

# Forêt

## Points forts



- Les réflexions engagées dans le cadre de l'élaboration de la CFT
- Le partenariat qualitatif et dynamique avec l'ONF
- La participation du Parc aux grands suivis

## Perspectives



- La mise en œuvre des pistes identifiées dans la CFT
- Le développement de la filière bois
- La poursuite du travail sur la cohabitation de l'ensemble des activités dans les milieux forestiers
- La coordination et le dialogue entre acteurs pour la gestion cynégétique

## Difficultés



- La diminution de la surface forestière (-0,36 %)
- Le manque de temps d'animation pour le Parc
- L'incertitude de financement pour l'animation de la CFT
- Le manque de travail avec les propriétaires forestiers privés



# Tourisme et loisirs

## Points forts



- L'aboutissement du projet de Maison de l'écomobilité
- La réhabilitation du petit moulin des Vaux de Cernay
- La mise en réseau des acteurs du secteur
- La prise de conscience et la forte implication des communes dans le développement de services autour du vélo

- L'augmentation de la fréquentation (neutre)

## Difficultés



- Le développement de pratiques non respectueuses de l'environnement et des usagers
- La différence de temporalité de travail du Parc par rapport à celle de ses partenaires
- Une transversalité limitée dans les objectifs de la Charte concernant le tourisme
- Les blocages au développement des liaisons douces, notamment les problèmes de propriétés et la diversité d'acteurs impliqués

## Perspectives



- Favoriser la transversalité de l'action touristique
- Le développement et l'adaptation de l'offre de déplacements durables
- Le renforcement du dialogue partenarial, la fédération des acteurs du tourisme
- La mutualisation des solutions pour en favoriser l'efficience



Crédits : Pierre-Yves Brunaud, L'Institut Paris Région

# Sobriété et énergies renouvelables

## Points forts



- La baisse des consommations énergétiques (2005 – 2018)
- Un partenariat renforcé avec les ALEC, qui apportent un appui considérable au Parc
- Un terreau fertile pour l'innovation, mission importante du Parc
- La présence d'une dynamique citoyenne
- La présence de financements pour les projets, qui ont une valeur incitative auprès des acteurs

## Difficultés



- La dépendance aux énergies fossiles qui reste importante
- L'opposition locale à certains projets, notamment concernant les ENR
- La complexité et la multiplication des acteurs pour mener à bien les projets
- Le manque de motivation général des porteurs de projets de méthanisation

## Perspectives



- Une montée en puissance des enjeux relatifs à cette thématique
- La favorisation de la sobriété et du mix énergétique par le développement prioritaire de la filière bois et des réseaux de chaleurs
- L'accélération de la mise en œuvre du PCAET
- La relocalisation des services et des emplois



Crédits : Erwan Cordeau, L'Institut Paris Région

# Développement économique

## Points forts



- L'augmentation des salariés privés (2011-2020)
- Le rôle moteur tenu par le Parc sur la thématique
- L'étroite collaboration entre les élus en charge du commerce et les membres de la commission Développement économique
- L'investissement important des acteurs (et notamment des chambres consulaires) à la mise en œuvre de la stratégie commerce

## Perspectives



- La création des conditions favorables pour créer le dynamisme économique et le maintien de la population sur le territoire
- Le maintien de l'accompagnement économique, dont le conseil donné par les agents du Parc
- L'intégration des filières dans leur ensemble

## Difficultés



- Le manque de continuité dans les échanges avec les partenaires et autres acteurs et des retours limités sur ce qui est réalisé
- Le manque de communication directe entre certaines communes et le Parc et avec les départements
- La place du Parc à trouver face à certaines communes suffisamment dotées de moyens humains et financiers pour réaliser des actions sur la thématique



# Éducation au territoire

## Points forts



- La qualité du partenariat avec l'Education Nationale
- La diversité de l'offre pédagogique grâce à la mobilisation des acteurs éducatifs locaux et à la mobilisation de l'équipe du Parc
- La création d'un poste dédié suite à la création de RNR
- La continuité des actions permettant un travail de fond conséquent et durable

- Une diversité de partenaires limitée (neutre)

## Difficultés



- La marge d'innovation limitée au regard des moyens humains et financiers déjà dédiés au travail conséquent des actions « traditionnelles »

## Perspectives



- Poursuivre l'investissement auprès des écoles
- Réinculquer la notion du rural sur le territoire
- La continuité et le relais de l'information
- Poursuivre la communication, adaptée à tous les publics
- Envisager des actions innovantes, selon les moyens



Crédits : Corinne Legenne, L'Institut Paris Région

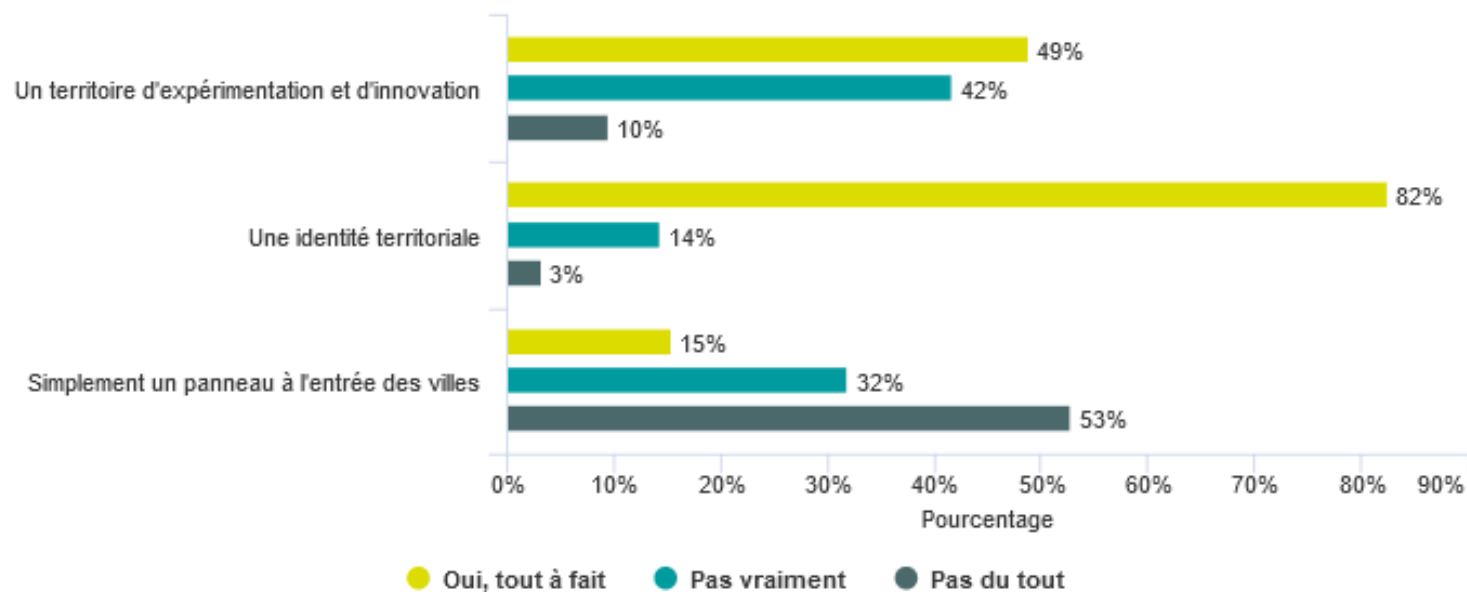




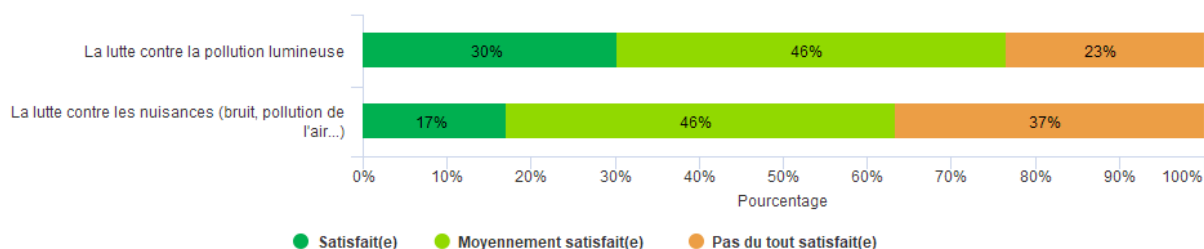
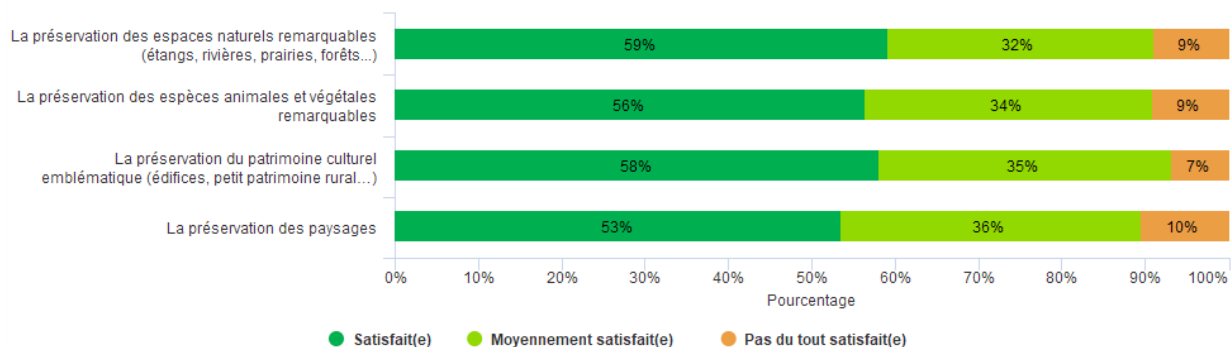
# Enquête habitants

- 757 réponses
- 96 % habitants permanents
- Majoritairement des cadres et retraités

## SELON VOUS, LE PARC NATUREL RÉGIONAL DE LA HAUTE VALLÉE DE CHEVREUSE, C'EST :



# Enquête habitants



- Les taux de satisfaction les plus élevés concernent la protection des espaces naturels remarquables et la protection des patrimoines culturels
- Des taux de satisfaction élevés également concernant l'économie, en particulier le tourisme

- ✓ Des retours plus critiques sur la **lutte contre les nuisances**
- ✓ Mais la lutte contre la pollution lumineuse qui reste plutôt satisfaisante



# Conclusion

- (Re)positionner le Parc et ses partenaires :
  - Du fait de l'évolution institutionnelle, notamment concernant les EPCI
  - Pour impliquer l'ensemble des partenaires dans la mise en œuvre de la Charte
  - Pour ajuster les instances de gouvernance aux enjeux
- Amplifier collectivement les réponses aux enjeux les plus importants : changements climatiques (adaptation et atténuation), urbanisation, ressource en eau, pollution...
- Accompagner les chantiers engagés, avec les partenaires, dans les suites opérationnelles : CFT, énergie-climat, TVB, paysages, patrimoines
- Investir de nouveaux chantiers : l'habitat, l'agriculture, la santé environnementale ...
- Mettre en œuvre des modalités à même de toucher les publics les plus éloignés (information, concertation, mobilisation)

# MOBILISATION DES JEUNES



# Stands dans 4 lycées du territoire

**Limours, Gif-sur-Yvette, La queue-les-Yvelines et Rambouillet  
+ le CHEP (février à mars 2023)**

**Nombreux échanges et invitation :**

- Remplir le questionnaire en ligne (comment rêvez-vous demain ?)
- Participer au numéro spécial jeunes de l'Echo du Parc

→ Près de 600 réponses au questionnaire  
→ 10 jeunes investis dans le comité de rédaction



👉 **Restitution des propositions au forum ambition du 25 mai**  
**Sortie de l'Echo du Parc spécial jeunes pour la fin juin**

# ORGANISATION DES ATELIERS



## Répartition par thématiques

| Paysages et patrimoines   | Ressources et valorisation  | Changement climatique   | Population et activités   | Aménagement du territoire   |
|---|---|---|---|---|
| <ul style="list-style-type: none"><li>• Grandes structures paysagères</li><li>• Perceptions et mutations du paysage</li><li>• Géologie et sols</li><li>• Carrières et matériaux de construction</li><li>• Milieux, trame verte, bleue et noire</li><li>• Protections et inventaires des milieux naturels</li><li>• Faune, flore et listes rouges régionales</li></ul> | <ul style="list-style-type: none"><li>• Eau et milieux aquatiques</li><li>• Matériaux biosourcés</li><li>• Déchets et économie circulaire</li><li>• Patrimoine bâti de proximité</li><li>• Patrimoine bâti et paysager reconnu et protégé</li><li>• Patrimoine immatériel</li><li>• Éducation au territoire</li></ul> | <ul style="list-style-type: none"><li>• Changement climatique</li><li>• Énergies, bilan territorial et potentiels de développement</li><li>• Précarité énergétique et rénovation des logements</li><li>• Risques naturels et technologiques</li><li>• Pollutions et nuisances</li><li>• Loisirs motorisés</li></ul> | <ul style="list-style-type: none"><li>• Dynamiques démographiques</li><li>• Habitat</li><li>• Emplois et activités</li><li>• Équipements, services et commerces</li><li>• Tourisme de découverte façonné par l'itinérance</li><li>• Activité agricole et production</li><li>• Filières, circuits courts et territoires</li><li>• Forêt et filières bois</li></ul> | <ul style="list-style-type: none"><li>• Armature urbaine</li><li>• Mobilités</li><li>• Planification et projets d'aménagements</li><li>• Densité et formes urbaines</li><li>• Modes de productions des logements</li><li>• Artificialisation, consommation d'espaces, veille et action foncière</li></ul> |
| <b>Salle 102</b>  | <b>Salle 002</b>  | <b>Hall amphithéâtre</b>  | <b>Salle Grivette</b>   | <b>Salle Mayoral</b>  |

# Travail en ateliers

Objectifs des ateliers :

- Partager, amender voire compléter les forces et faiblesses identifiées dans le diagnostic territorial

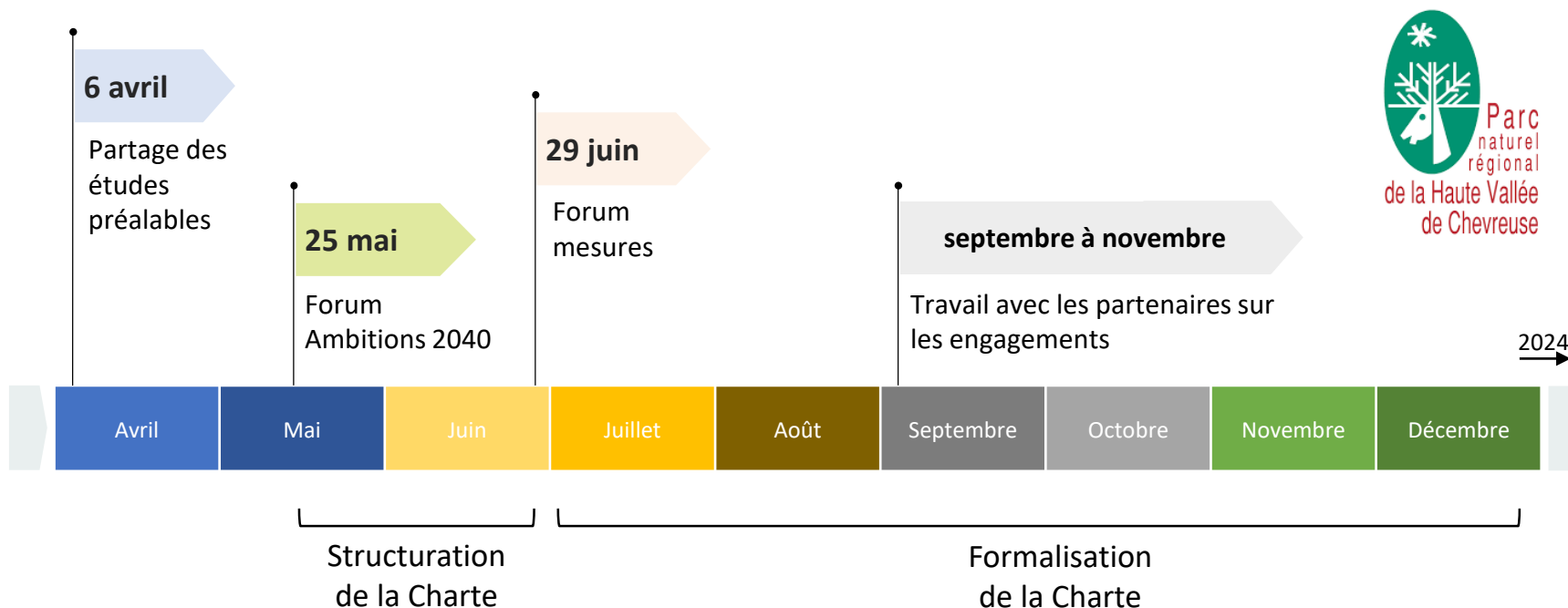


Charte de la concertation :

- Respect du point de vue de chacun
- Partage du temps de parole



# Les grandes étapes de la révision en 2023



POUR NOUS ECRIRE

---

[chartePNRHVC@parc-naturel-chevreuse.fr](mailto:chartePNRHVC@parc-naturel-chevreuse.fr)

