

LES MAISONS RURALES

PAVILLONS EN SITE RURAL, FERMES



Couleurs et matières pour les façades
RESTAURATION ET CONSTRUCTION



Les typologies architecturales

Les maisons rurales, pavillons en site rural et fermes



Vielle Eglise-en-Yvelines



Bullion



Châteaufort



Dampierre



La Celle-les-Bordes

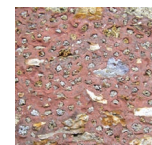
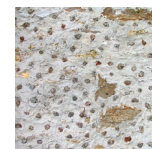
Les maisons rurales se trouvent essentiellement dans les villages et hameaux du Parc où elles s'organisent en groupements, accolées les unes aux autres. Les annexes s'adossent à l'habitation et aux murs mitoyens : cette disposition participe à l'homogénéité visuelle qu'offrent, depuis la rue, les ensembles de bâtis et de murs.

Pleines de charme, elles se caractérisent par une architecture relativement modeste composée le plus souvent d'un rez-de-chaussée en longueur ou d'un étage avec des combles ponctués d'une lucarne ou de tabatières.

La composition de la façade est caractérisée par l'absence de symétrie et par la superposition de certaines ouvertures simplement afin d'alléger la charge sur les linteaux.

Les toitures à 2 versants sont majoritairement en tuiles plates mais on utilisait aussi l'ardoise.

EXEMPLES DE MAISONS RURALES COURANTES



Les matériaux utilisés pour la construction de la maison rurale sont issus des ressources locales. Les murs sont constitués de pierre meulière, souvent traitée en rocaillage.

Les façades principales sont recouvertes d'enduits couvrants à la chaux, aux tonalités ocrées avec les encadrements de portes et de fenêtres chaulés d'une valeur plus claire. Les maisons plus modestes et les annexes sont enduites "à pierre vue".

NUANCIER-CONSEIL

palette
A

4 familles de couleurs
déclinées en colonnes,
en camaïeu, du blanc coloré
au plus saturé.

FAÇADES

4 blancs colorés
Encadrements des
portes et fenêtres,
corniches et rives

12 teintes
Façades

4 teintes saturées
Soubassements

ocres rouges

ocres orangés

ocres jaunes

neutres chauds

A 01

RAL : 060 90 10

A 02

RAL : 085 90 10

A 03

RAL : 090 90 10

A 04

RAL : 095 90 10

A 05

RAL ≈ 050 80 10

A 06

RAL ≈ 070 90 10

A 07

RAL : 080 90 10

A 08

RAL : 095 80 10

A 09

RAL : 050 70 30

A 10

RAL : 060 80 20

A 11

RAL : 070 80 20

A 12

RAL : 085 80 20

A 13

RAL : 040 60 30

A 14

RAL ≈ 060 70 20

A 15

RAL ≈ 070 70 30

A 16

RAL ≈ 075 70 20

A 17

RAL ≈ 030 50 30

A 18

RAL ≈ 050 60 30

A 19

RAL ≈ 060 60 30

A 20

RAL : 1019

HABITAT PAVILLONNAIRE :

Il n'y a pas de palettes de façades et de menuiseries spécifiques à cette typologie. Lors de la construction ou de la rénovation, il faudra que les couleurs soient choisies dans les palettes correspondant à la localisation du bâti :

- **En site urbain** : palettes de la typologie «maisons de bourg»,
- **En site rural** : palettes de la typologie «maisons rurales».



Pour choisir vos coloris, privilégiez des tons toujours plus clairs pour les fenêtres (ou de même couleur que les volets) et des tons plus foncés pour les portes, portails et ferronneries.

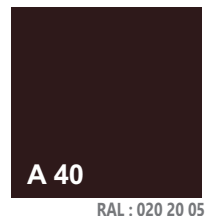
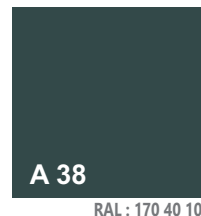
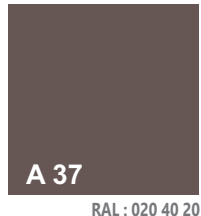
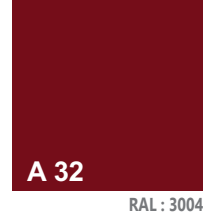
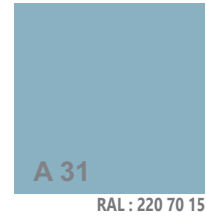
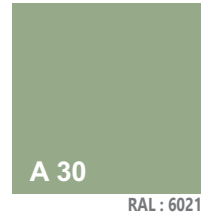
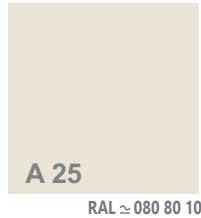
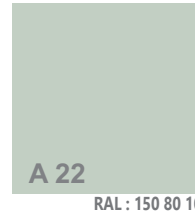
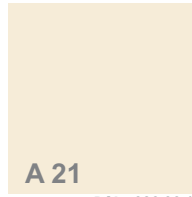
▼
gris colorés

▼
verts végétaux

▼
bleus turquoise

▼
ocres rouges

MENUISERIES



Les ferronneries seront peintes de préférence avec les teintes les plus sombres :
A 36, A 37, A 38, A 39 et A 40.

MÉTHODE DE SÉLECTION DES COULEURS

LE CONTRASTE CHAUD/FROID

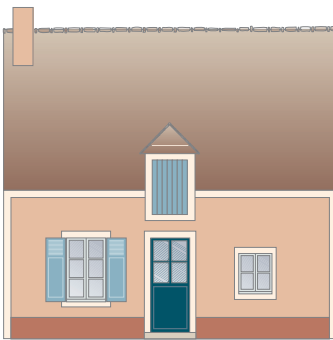
FAÇADES, choisir les couleurs parmi les colonnes :

- ▶ ocres rouges
- ▶ ocres orangés
- ▶ oxydes jaunes.

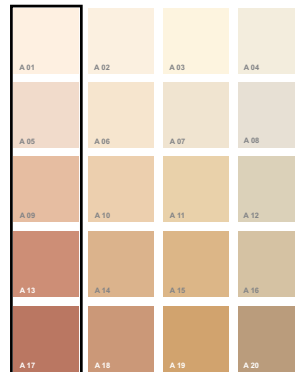
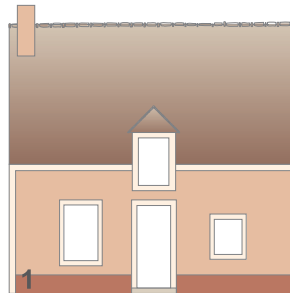
MENUISERIES, choisir les couleurs parmi les colonnes :

- ▶ verts végétaux
- ▶ bleus turquoise.

EXEMPLE D'ASSOCIATION



Façade



3 teintes en camaïeu (ou dégradé) dans la colonne des ocres orangés :

- Façade **A 09**
- Encadrements, rives, corniches **A 01**
- Soubassement **A 17**

Menuiseries



3 teintes dans la colonne des bleus turquoise :

- Fenêtres **A 23**
- Volets **A 31**
- Porte **A 39**

LE CAMAÏEU CHAUD

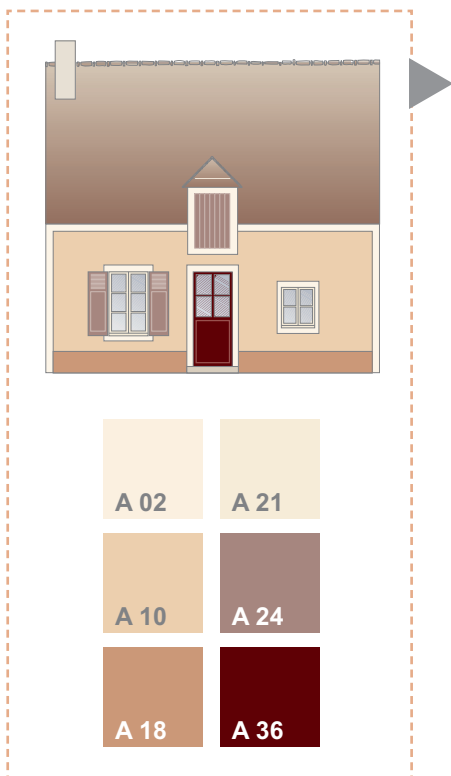
FAÇADES, choisir les couleurs
parmi les colonnes :

- ▶ ocres rouges
- ▶ ocres orangés
- ▶ oxydes jaunes.

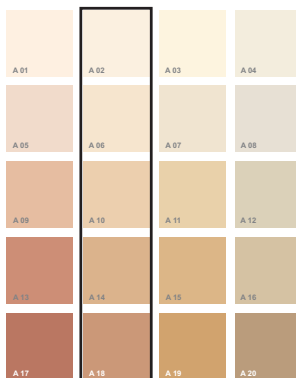
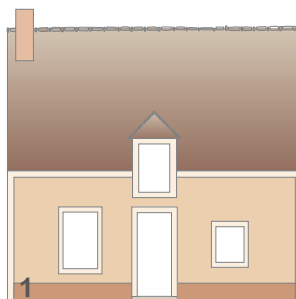
MENUISERIES, choisir les
couleurs parmi les colonnes :

- ▶ blancs colorés
- ▶ ocres rouges

EXEMPLE D'ASSOCIATION



Façade



3 teintes en camaïeu (ou dégradé) dans
la colonne des ocres rouges :

- Façade **A 10**
- Encadrements, rives, corniches **A 02**
- Soubassement **A 18**.

Menuiseries



3 teintes dans la colonne des
ocres rouges :

- Fenêtres **A 21**
- Volets **A 24**
- Porte **A 36**.

L'HARMONIE DE GRIS

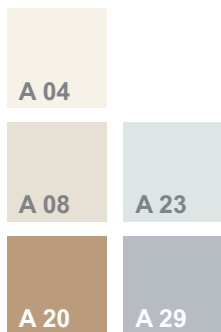
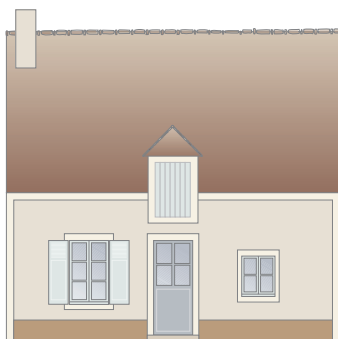
FAÇADES, choisir les couleurs parmi les colonnes :

▶ neutres chauds

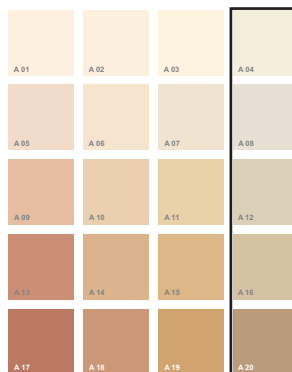
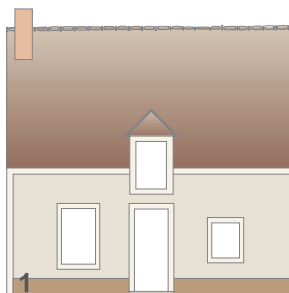
MENUISERIES, choisir les couleurs parmi les colonnes :

▶ Les gris neutres
▶ Les gris colorés (chauds et froids).

EXEMPLE D'ASSOCIATION



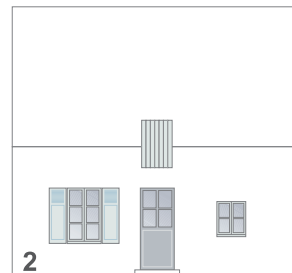
Façade



3 teintes en camaïeu (ou dégradé) dans la colonne des neutres chauds :

- Façade **A 08**
- Encadrements, rives, corniches **A 04**
- Soubassement **A 20**.

Menuiseries

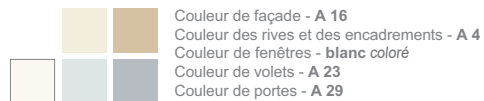
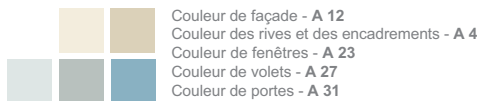


3 teintes dans la colonneris de gris de la palette.

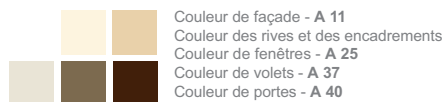
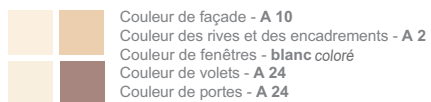
- Fenêtres **A 23**
- Volets **A 23**
- Porte **A 29**.

EXEMPLES

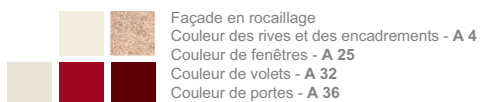
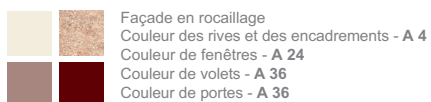
FAÇADES NEUTRES ET MENUISERIES GRISÉES



FAÇADES CLAIRES ET MENUISERIES BRUNS GRISÉS



CAMAÏEU CHAUD DE MENUISERIES ROUGES SUR FAÇADES EN ROCAILLAGE



FAÇADES OCRÉES ET MENUISERIES GRISES ET BLANCHES COLORÉES



Couleur de façade - A 14
Couleur de soubassement - A 18
Couleur de rives et encadrements - A 2
Couleur de fenêtres - A 25
Couleur de volets - A 25
Couleur de portes - A 33

Couleur de façade - A 15
Couleur de rives et encadrements - A 3
Couleur de fenêtres - A 23
Couleur de volets - A 27
Couleur de portes - A 27

Couleur de façade - A 13
Couleur des rives - A 1

FAÇADES SATURÉES ET MENUISERIES COLORÉES CONTRASTÉES



Color palette for the first house:

- Couleur de façade - A 10
- Couleur de soubassement - A 18
- Couleur des rives et des encadrements - A 4
- Couleur de fenêtres - A 22
- Couleur de volets - A 30
- Couleur de portes - A 38

Color palette for the second house:

- Couleur de façade - A 9
- Couleur des rives et des encadrements - A 1
- Couleur de fenêtres - A 23
- Couleur de volets - A 31
- Couleur de portes - A 39

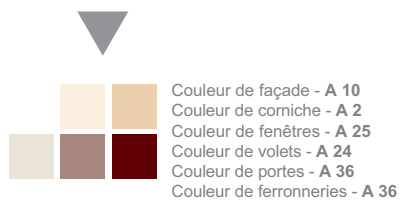
Color palette for the third house:

- Couleur de façade - A 11
- Couleur des rives - A 3

PAVILLONS EN SITE RURAL



Contraste chaud-froid



Camaïeu chaud

PAVILLONS EN SITE RURAL



Camaïeu chaud



*Contraste
chaud-froid*

ADRESSES UTILES

Il est important de prendre son temps et de s'entourer de conseils :

- Vous pouvez demander un conseil ponctuel à un architecte du C.A.U.E ou du Parc naturel.
- Entourez-vous de professionnels compétents (architectes, entreprises)

SERVICES ET CONSEILS GRATUITS

PARC NATUREL REGIONAL DE LA HAUTE VALLEE DE CHEVREUSE

Maison du Parc,
Château de la Madeleine
78472 CHEVREUSE Cedex
Tel : 01 30 52 09 09
www.parc-naturel-chevreuse.fr
Atelier d'architecture, d'urbanisme
et de paysage

CONSEIL D'ARCHITECTURE, D'URBANISME ET DE L'ENVIRONNEMENT (C.A.U.E) DES YVELINES

centre commercial,
3 Pl. Robert Schumann,
78180 Montigny-le-Bretonneux
Tel : 01 30 48 00 14
www.archi.fr/CAUE78

CONSEIL D'ARCHITECTURE, D'URBANISME ET DE L'ENVIRONNEMENT (C.A.U.E) DE L'ESSONNE

9 Cr Blaise Pascal,
91000 Évry-Courcouronnes
01 60 79 35 44
www.caue91.asso.fr

MAISONS PAYSANNES DE FRANCE

01 30 21 30 31
www.ile-de-france.maisons-paysannes.org
org
yvelines@maisons-paysannes.org
essonne@maisons-paysannes.org

Parc naturel régional
de la Haute Vallée de Chevreuse
CONCEPTION, ILLUSTRATION
Atelier 3D couleur

01 30 52 09 09
accueil@parc-naturel-chevreuse.fr
Réédition septembre 2022

TOUS LES GUIDES COULEURS



N'hésitez pas à vous référer aux
fiches de recommandations architecturales,
au **guide éco-habitat et éco-jardin** édités par le Parc



Parc
naturel
régional
de la Haute Vallée
de Chevreuse

Région
Île de France